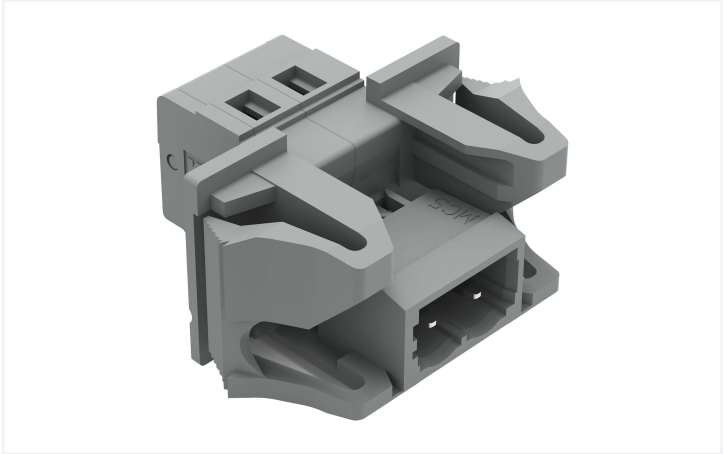


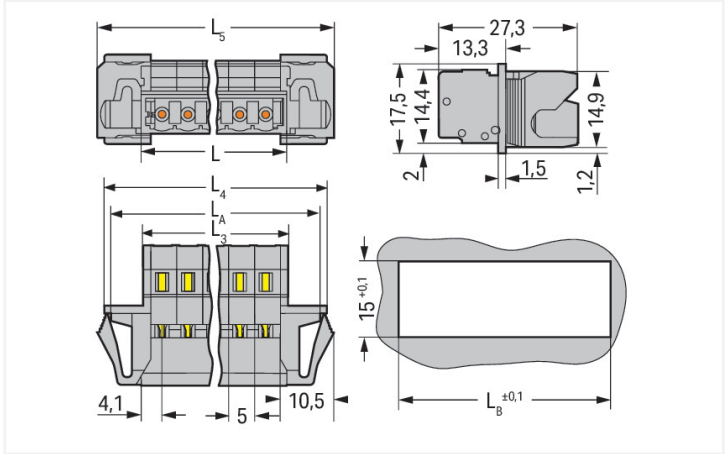
Scheda dati | Codice articolo: 231-602/114-000

Connettore maschio per 1 conduttore; CAGE CLAMP®; 2,5 mm²; Passo pin 5 mm; 2 poli; Flangia a scatto; 2,50 mm²; grigio

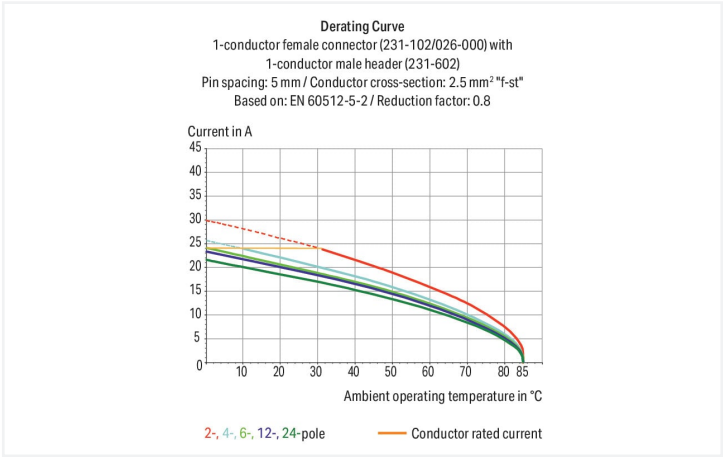
<https://www.wago.com/231-602/114-000>



Colore: ■ grigio



Misure in mm  
L = (pole no. x pin spacing) + 3.2 mm  
L3 = L - 0.2 mm  
L4 = L3 + 15.2 mm  
L5 = L3 + 18 mm  
LA = L3 + 12.6 mm  
LB = L3 + 13.2 mm



- Connessione universale per tutti i tipi di conduttore
- Agevole pre-assemblaggio del cavo e cablaggio sull'unità grazie all'azionamento verticale e orizzontale CAGE CLAMP®
- Per connessioni "cavo-cavo" e "scheda-cavo"
- Opzioni di codifica disponibili

Notes

Informazione di sicurezza

Il sistema di connessione multipla MCS – MULTI CONNECTION SYSTEM comprende connettori senza capacità di rottura in conformità con la norma DIN EN 61984. Se usati come previsto, questi connettori non devono essere connessi/disconnessi quando sotto tensione o sotto carico. La struttura del circuito dovrebbe garantire che i pin del connettore maschio, che possono essere toccati, non siano sotto tensione quando non sono accoppiati.

Varianti:

Altri numeri di poli  
Superfici di contatto placcate oro o parzialmente placcate oro  
Other versions (or variants) can be requested from WAGO Sales or configured at <https://configurator.wago.com/>.

Electrical data



Valutazione per	IEC/EN 60664-1		
Overvoltage category	III	III	II
Pollution degree	3	2	2
Tensione nominale	320 V	320 V	630 V
Tensione impulsiva nominale	4 kV	4 kV	4 kV
Corrente nominale	12 A	12 A	12 A

Certificazioni secondo	UL 1977
Tensione nominale	600 V
Corrente nominale	15 A

Certificazioni secondo	UL 1059		
Use group	B	C	D
Tensione nominale	300 V	-	300 V
Corrente nominale	15 A	-	10 A

Certificazioni secondo	CSA		
Use group	B	C	D
Tensione nominale	300 V	-	300 V
Corrente nominale	15 A	-	10 A

Dati di connessione		
Numero totale di punti di connessione	2	
Numero totale di potenziali	2	
Numero tipi di connessione	1	
Numero di livelli	1	
Connessione 1		
Tecnica di connessione	CAGE CLAMP®	
Tipo azionamento	Utensile	
Direzione azionamento 1	Azionamento parallelo rispetto all'ingresso del conduttore	
Direzione azionamento 2	Azionamento perpendicolare rispetto all'ingresso del conduttore	
Conduttore rigido	0,08 ... 2,5 mm² / 28 ... 12 AWG	
Conduttore flessibile	0,08 ... 2,5 mm² / 28 ... 12 AWG	
Conduttore flessibile; con boccola isolata	0,25 ... 1,5 mm²	
Conduttore flessibile; con boccola non isolata	0,25 ... 2,5 mm²	
Lunghezza spelatura	8 ... 9 mm / 0.31 ... 0.35 pollici	
N. poli	2	
Direzione entrata conduttore per direzione di accoppiamento	0°	

Dati geometrici	
Passo	5 mm / 0.197 pollici
Larghezza	31 mm / 1.22 pollici
Altezza	17,5 mm / 0.689 pollici
Profondità	27,5 mm / 1.083 pollici

Dati meccanici	
Codifica variabile	Sì
Spessore lamina custodia	0,5 ... 3 mm / 0.02 ... 0.118 pollici
Tipo montaggio	Innesto a scatto Montaggio passante
Protezione antitorsione	Sì

Plug-in connection	
Tipo contatto (connettore a innesto)	Connettore maschio/spina
Connettore (tipo di connessione)	per conduttore
Protezione dall'inversione di polarità	No



Dati dei materiali	
Nota sui dati dei materiali	<a href="https://www.wago.com/us/material-specifications" href="_blank">Information on material specifications can be found here</a>
Colore	grigio
Gruppo materiale	I
Materiale isolante	Poliammide (PA66)
Classe di infiammabilità secondo UL 94	V0
Materiale molla morsetto	Acciaio per molla al cromo nichel (CrNi)
Materiale di contatto	Rame elettrolitico (E <sub>Cu</sub> )
Placcatura di contatto	Stagnato
Carico d'incendio	0.177 MJ
Peso	5,7 g

Requisiti ambientali	
Limite campo di temperatura	-60 ... +100 °C
Temperatura di lavorazione	-35 ... +60 °C

Dati commerciali	
eCl@ss 10.0	27-44-03-09
eCl@ss 9.0	27-44-03-09
ETIM 8.0	EC002638
ETIM 7.0	EC002638
PU (SPU)	50 pz.
Tipo imballaggio	Box
Paese d'origine	DE
GTIN	4050821216001
Numero tariffa doganale	85366930000

Environmental Product Compliance	
RoHS Compliance Status	Compliant, No Exemption

### Approvazioni/certificati

#### Omologazioni generali



Certificazione	Standard	Nome del certificato
CB DEKRA Certification B.V.	IEC 61984	NL-39756/A1
CSA DEKRA Certification B.V.	C22.2	LR 18677-25
KEMA/KEUR DEKRA Certification B.V.	EN 61984	71-121453
UR Underwriters Laboratories Inc.	UL 1977	E45171

#### Certificazioni per applicazioni nautiche



Certificazione	Standard	Nome del certificato
ABS American Bureau of Ship- ping	-	19-HG1869876-PDA
BV Bureau Veritas S.A.	IEC 60998	11915/D0 BV
DNV GL Det Norske Veritas, Ger- manischer Lloyd	-	TAE000016Z

### Download

#### Environmental Product Compliance



Compliance Search			
Environmental Product Compliance 231-602/114-000			

Documentation			
Additional Information			
Technical Section	03.04.2019	pdf 1949.09 KB	

CAD/CAE-Data			
CAD data		CAE data	
2D/3D Models 231-602/114-000		ZUKEN Portal 231-602/114-000	

1 Prodotti compatibili
1.1 Controparte di sistema
1.1.1 Connettore femmina/presa



[N. art.: 231-102/026-000](#)  
Spina femmina per 1 conduttore; CAGE CLAMP®; 2,5 mm²; Passo pin 5 mm; 2 poli; 2,50 mm²; grigio

1.2 Accessori opzionali
1.2.1 Antistrappo
1.2.1.1 Custodia antistrappo



[N. art.: 232-602](#)  
Custodia antistrappo; per connettori maschio e femmina; due parti; Passo pin 5 mm; 2 poli; grigio

1.2.2 Boccola
---------------

### 1.2.2.1 Boccola



#### N. art.: 216-301

Boccola; Boccola per 0,25 mm<sup>2</sup> / AWG 24; isolato; stagnato elettricamente; giallo

#### N. art.: 216-321

Boccola; Boccola per 0,25 mm<sup>2</sup> / AWG 24; isolato; stagnato elettricamente; giallo

#### N. art.: 216-151

Boccola; Boccola per 0,25 mm<sup>2</sup> / AWG 24; non isolato; stagnato elettricamente

#### N. art.: 216-131

Boccola; Boccola per 0,25 mm<sup>2</sup> / AWG 24; non isolato; stagnato elettricamente; argento-colorato



#### N. art.: 216-132

Boccola; Boccola per 0,34 mm<sup>2</sup> / AWG 24; non isolato; stagnato elettricamente

#### N. art.: 216-152

Boccola; Boccola per 0,34 mm<sup>2</sup> / AWG 24; non isolato; stagnato elettricamente

#### N. art.: 216-302

Boccola; Boccola per 0,34mm<sup>2</sup>/22 AWG; isolato; stagnato elettricamente; turchese chiaro

#### N. art.: 216-322

Boccola; Boccola per 0,34mm<sup>2</sup>/22 AWG; isolato; stagnato elettricamente; turchese chiaro



#### N. art.: 216-101

Boccola; Boccola per 0,5 mm<sup>2</sup> / AWG 22; non isolato; stagnato elettricamente; argento-colorato

#### N. art.: 216-121

Boccola; Boccola per 0,5 mm<sup>2</sup> / AWG 22; non isolato; stagnato elettricamente; argento-colorato

#### N. art.: 216-201

Boccola; Boccola per 0,5mm<sup>2</sup>/20 AWG; isolato; stagnato elettricamente; bianco

#### N. art.: 216-221

Boccola; Boccola per 0,5mm<sup>2</sup>/20 AWG; isolato; stagnato elettricamente; bianco



#### N. art.: 216-241

Boccola; Boccola per 0,5mm<sup>2</sup>/20 AWG; isolato; stagnato elettricamente; rame elettrolitico; crimpato a tenuta di gas; sec. DIN 46228, parte 4/09.90; bianco

#### N. art.: 216-141

Boccola; Boccola per 0,5mm<sup>2</sup>/20 AWG; non isolato; stagnato elettricamente; rame elettrolitico; crimpato a tenuta di gas; sec. DIN 46228, parte 1/08.92

#### N. art.: 216-102

Boccola; Boccola per 0,75 mm<sup>2</sup> / AWG 20; non isolato; stagnato elettricamente; argento-colorato

#### N. art.: 216-122

Boccola; Boccola per 0,75 mm<sup>2</sup> / AWG 20; non isolato; stagnato elettricamente; argento-colorato



#### N. art.: 216-202

Boccola; Boccola per 0,75mm<sup>2</sup>/18 AWG; isolato; stagnato elettricamente; grigio

#### N. art.: 216-222

Boccola; Boccola per 0,75mm<sup>2</sup>/18 AWG; isolato; stagnato elettricamente; grigio

#### N. art.: 216-242

Boccola; Boccola per 0,75mm<sup>2</sup>/18 AWG; isolato; stagnato elettricamente; rame elettrolitico; crimpato a tenuta di gas; sec. DIN 46228, parte 4/09.90; grigio

#### N. art.: 216-262

Boccola; Boccola per 0,75mm<sup>2</sup>/18 AWG; isolato; stagnato elettricamente; rame elettrolitico; crimpato a tenuta di gas; sec. DIN 46228, parte 4/09.90; grigio



#### N. art.: 216-142

Boccola; Boccola per 0,75mm<sup>2</sup>/18 AWG; non isolato; stagnato elettricamente; rame elettrolitico; crimpato a tenuta di gas; sec. DIN 46228, parte 1/08.92

#### N. art.: 216-243

Boccola; Boccola per 1 mm<sup>2</sup> / AWG 18; isolato; stagnato elettricamente; rame elettrolitico; crimpato a tenuta di gas; sec. DIN 46228, parte 4/09.90; rosso

#### N. art.: 216-263

Boccola; Boccola per 1 mm<sup>2</sup> / AWG 18; isolato; stagnato elettricamente; rame elettrolitico; crimpato a tenuta di gas; sec. DIN 46228, parte 4/09.90; rosso

#### N. art.: 216-203

Boccola; Boccola per 1 mm<sup>2</sup> / AWG 18; isolato; stagnato elettricamente; rosso



#### N. art.: 216-223

Boccola; Boccola per 1 mm<sup>2</sup> / AWG 18; isolato; stagnato elettricamente; rosso

#### N. art.: 216-103

Boccola; Boccola per 1 mm<sup>2</sup> / AWG 18; non isolato; stagnato elettricamente

#### N. art.: 216-123

Boccola; Boccola per 1 mm<sup>2</sup> / AWG 18; non isolato; stagnato elettricamente; argento-colorato

#### N. art.: 216-143

Boccola; Boccola per 1 mm<sup>2</sup> / AWG 18; non isolato; stagnato elettricamente; rame elettrolitico; crimpato a tenuta di gas; sec. DIN 46228, parte 1/08.92



#### N. art.: 216-204

Boccola; Boccola per 1,5 mm<sup>2</sup> / AWG 16; isolato; stagnato elettricamente; nero

#### N. art.: 216-224

Boccola; Boccola per 1,5 mm<sup>2</sup> / AWG 16; isolato; stagnato elettricamente; nero

#### N. art.: 216-244

Boccola; Boccola per 1,5 mm<sup>2</sup> / AWG 16; isolato; stagnato elettricamente; rame elettrolitico; crimpato a tenuta di gas; sec. DIN 46228, parte 4/09.90; nero

#### N. art.: 216-264

Boccola; Boccola per 1,5 mm<sup>2</sup> / AWG 16; isolato; stagnato elettricamente; rame elettrolitico; crimpato a tenuta di gas; sec. DIN 46228, parte 4/09.90; nero



#### N. art.: 216-284

Boccola; Boccola per 1,5 mm<sup>2</sup> / AWG 16; isolato; stagnato elettricamente; rame elettrolitico; crimpato a tenuta di gas; sec. DIN 46228, parte 4/09.90; nero

#### N. art.: 216-124

Boccola; Boccola per 1,5 mm<sup>2</sup> / AWG 16; non isolato; stagnato elettricamente

#### N. art.: 216-104

Boccola; Boccola per 1,5 mm<sup>2</sup> / AWG 16; non isolato; stagnato elettricamente; argento-colorato

#### N. art.: 216-144

Boccola; Boccola per 1,5 mm<sup>2</sup> / AWG 16; non isolato; stagnato elettricamente; rame elettrolitico; crimpato a tenuta di gas; sec. DIN 46228, parte 1/08.92; argento-colorato



#### N. art.: 216-106

Boccola; Boccola per 2,5 mm<sup>2</sup> / AWG 14; non isolato; stagnato elettricamente; argento-colorato

## 1.2.3 Codifica

## 1.2.3.1 Codifica

**N. art.: 231-129**

Elemento di codifica; tipo con inserimento a scatto; grigio chiaro

**N. art.: 231-130**

Elemento di codifica; tipo con inserimento a scatto; grigio chiaro

## 1.2.4 Copertura

## 1.2.4.1 Copertura

**N. art.: 231-668**

Spine di chiusura; per coprire i punti di contatto non utilizzati; grigio

## 1.2.5 Fermaisolante

## 1.2.5.1 Fermaisolante

**N. art.: 231-670**

Fermaisolante; 0,08-0,2 mm<sup>2</sup> / 0,2 mm<sup>2</sup> "r"; bianco

**N. art.: 231-671**

Fermaisolante; 0,25 - 0,5 mm<sup>2</sup>; grigio chiaro

**N. art.: 231-672**

Fermaisolante; 0,75 - 1 mm<sup>2</sup>; grigio scuro

## 1.2.6 Ponticello

## 1.2.6.1 Ponticello

**N. art.: 231-902**

Ponticello; per ingresso del conduttore; 2 poli; isolato; grigio

## 1.2.7 Utensile

## 1.2.7.1 Utensile

**N. art.: 231-131**

Utensile; fabbricato in materiale isolante; 1 polo; libero; bianco

**N. art.: 231-291**

Utensile; fabbricato in materiale isolante; 1 polo; libero; rosso

**N. art.: 209-130**

Utensile; fabbricato in materiale isolante; 1 polo; per le serie 264 (1 e 2 vie), 280, 281 (fino a 3 vie); naturale

**N. art.: 280-432**

Utensile; fabbricato in materiale isolante; 2 poli; bianco

**N. art.: 210-657**

Utensile; Lama: 3,5 x 0,5 mm; con un corpo parzialmente isolato; corto; multicolore

**N. art.: 210-720**

Utensile; Lama: 3,5 x 0,5 mm; con un corpo parzialmente isolato; multicolore

**N. art.: 231-159**

Utensile; naturale

**N. art.: 209-132**

Utensile; per connettere la barra di ponticelli a pettine; fabbricato in materiale isolante; 2 poli; naturale

**N. art.: 210-250**

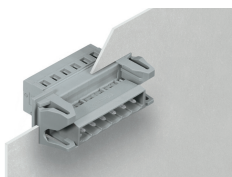
Utensile; per MCS MINI e MIDI con connessione CAGE CLAMP®; rosso

**N. art.: 231-231**

Utensile; rosso

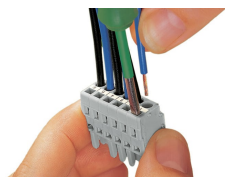
## Note di installazione

### Applicazione

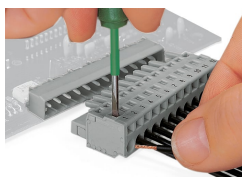


Connettore maschio con flange a scatto, per applicazioni passaparete del con spessore della piastra da 0,5 a 2,5 mm

### Connessione conduttore



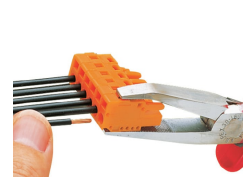
Inserimento del conduttore mediante cacciavite da 3,5 mm: azionamento di CAGE CLAMP® parallelamente rispetto all'ingresso del conduttore.



Inserimento di un conduttore mediante cacciavite da 3,5 mm: azionamento di CAGE CLAMP® perpendicolarmente rispetto all'ingresso del conduttore.

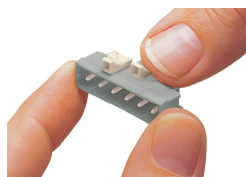


Inserimento di un conduttore nell'unità CAGE CLAMP® mediante leva di azionamento (231-291).



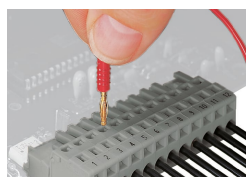
Inserimento di un conduttore mediante utensile di montaggio.

### Codifica



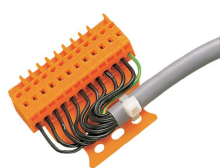
Codifica di un connettore maschio: le spine di codifica vengono innestate.

### Test



Test: connettore femmina con CAGE CLAMP®  
Porte di test integrate per test in perpendicolare all'ingresso del conduttore con spina di prova di 2 o 2,3 mm Ø

### Installazione

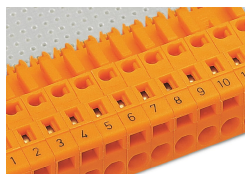


Connettore maschio con piastrina anti-strappo



Custodia antistrappo mostrata con un connettore maschio dotato di CAGE CLAMP®

## Marcatura



Etichettatura mediante marcatura diretta o strisce autoadesive.