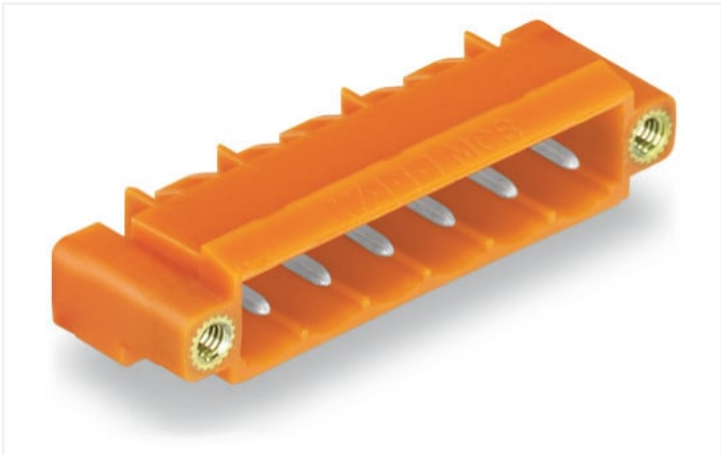


Scheda dati | Codice articolo: 231-564/108-000

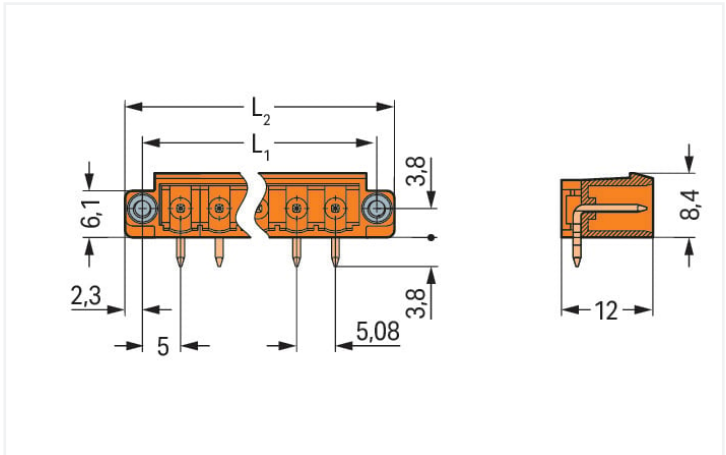
Connettore maschio THT; Pin a saldare 1,2 x 1,2 mm; angolato; Flangia filettata; Passo pin 5,08 mm; 4 poli; arancione

<https://www.wago.com/231-564/108-000>

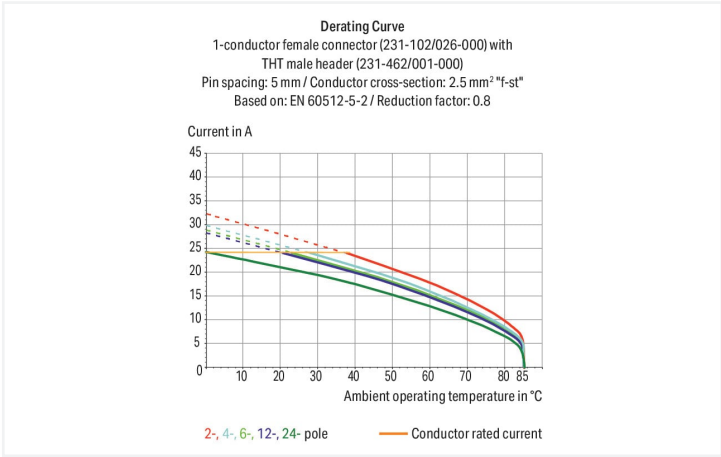


Colore: ■ arancione

Simile all'illustrazione



Misure in mm
L1 = (pole no. x pin spacing) + 5.4 mm
L2 = (pole no. x pin spacing) + 10 mm



- La versione con pin innestabili a pressione press-in permette una connessione senza saldatura sul circuito stampato
- Protetto al 100% contro l'inversione di polarità
- Opzioni di codifica disponibili

Notes	
Informazione di sicurezza	Il sistema di connessione multipla MCS – MULTI CONNECTION SYSTEM comprende connettori senza capacità di rottura in conformità con la norma DIN EN 61984. Se usati come previsto, questi connettori non devono essere connessi/disconnessi quando sotto tensione o sotto carico. La struttura del circuito dovrebbe garantire che i pin del connettore maschio, che possono essere toccati, non siano sotto tensione quando non sono accoppiati.
Varianti:	Altri numeri di poli Proiezione del pin di 3,8 mm per connettori maschio con pin a saldare dritti Superfici di contatto placcate oro o parzialmente placcate oro Other versions (or variants) can be requested from WAGO Sales or configured at https://configurator.wago.com/ .

Electrical data



Valutazione per	IEC/EN 60664-1		
Overvoltage category	III	III	II
Pollution degree	3	2	2
Tensione nominale	250 V	320 V	630 V
Tensione impulsiva nominale	4 kV	4 kV	4 kV
Corrente nominale	16 A	16 A	16 A

Certificazioni secondo	UL 1977
Tensione nominale	600 V
Corrente nominale	15 A

Certificazioni secondo	UL 1059		
Use group	B	C	D
Tensione nominale	300 V	-	300 V
Corrente nominale	15 A	-	10 A

Certificazioni secondo	CSA		
Use group	B	C	D
Tensione nominale	300 V	-	300 V
Corrente nominale	15 A	-	10 A

Dati di connessione			
Numero totale di potenziali	4	Connessione 1	
Numero tipi di connessione	1	N. poli	4
Numero di livelli	1		

Dati geometrici	
Passo	5,08 mm / 0.2 pollici
Larghezza	30,32 mm / 1.194 pollici
Altezza	12,2 mm / 0.48 pollici
Altezza dal piano	8,4 mm / 0.331 pollici
Profondità	12 mm / 0.472 pollici
Lunghezza pin a saldare	3,8 mm
Dimensioni pin da saldare	1,2 x 1,2 mm
Diametro foro praticato con tolleranza	1,7 ^(+0,1) mm

Dati meccanici	
Codifica variabile	Sì
Protezione antitorsione	Sì

Plug-in connection	
Tipo contatto (connettore a innesto)	Connettore maschio/spina
Connettore (tipo di connessione)	per circuito stampato
Protezione dall'inversione di polarità	No
Direzione accoppiamento sul circuito stampato	0°
Bloccaggio della connessione a innesto	Flangia filettata

Contatto PCB	
Contatto PCB	THT
Sistemazione pin a saldare	Sull'intero connettore maschio (in linea)
Numero di pin a saldare per potenziale	1



Dati dei materiali	
Nota sui dati dei materiali	Information on material specifications can be found here
Colore	arancione
Gruppo materiale	I
Materiale isolante	Poliammide (PA66)
Classe di infiammabilità secondo UL 94	V0
Materiale di contatto	Rame elettrolitico (E _{Cu})
Placcatura di contatto	Stagnato
Carico d'incendio	0.037 MJ
Peso	2,3 g

Requisiti ambientali	
Limite campo di temperatura	-60 ... +100 °C
Temperatura di lavorazione	-35 ... +60 °C

Dati commerciali	
eCl@ss 10.0	27-44-04-02
eCl@ss 9.0	27-44-04-02
ETIM 8.0	EC002637
ETIM 7.0	EC002637
PU (SPU)	100 pz.
Tipo imballaggio	Box
Paese d'origine	DE
GTIN	4045454843731
Numero tariffa doganale	85366930000

Environmental Product Compliance	
CAS-No.	7439-92-1
REACH Candidate List Substance	Lead
RoHS Compliance Status	Compliant,With Exemption
RoHS Exemption	6(c)
SCIP notification number (Austria)	65887fcd-74d8-4230-9514-439fc93b7457
SCIP notification number (Belgium)	f9d4dcfd-0d87-402a-b545-fe6ba7a6bdcf
SCIP notification number (Bulgaria)	b55bca63-2db3-47e0-916b-5536523f90c5
SCIP notification number (Czech Republic)	08b9c036-6b63-4209-8489-1e14d0e4b379
SCIP notification number (Denmark)	80025ce4-a96f-44ac-8b18-3167b685098f
SCIP notification number (Finland)	efb85f3c-7ebc-4d17-a5a0-867cecd5fe26
SCIP notification number (France)	34d526cf-860f-4904-b5ea-980b7b831962
SCIP notification number (Germany)	edbd42ae-6d0b-4823-9b00-e985eee318fa
SCIP notification number (Hungary)	a5c0c3a8-f7e8-4af1-a233-adb56bbc8e70
SCIP notification number (Italy)	197ffd89-7bec-4442-942b-c6c96bfa4bc3
SCIP notification number (Netherlands)	c78ca40f-fc97-460c-a9e6-6c369f675d8f
SCIP notification number (Poland)	60d131a4-3336-4489-bdc1-4999d636e58e
SCIP notification number (Romania)	715f48b5-a6f6-4b60-a1ef-5a3258991a30
SCIP notification number (Sweden)	7de73825-d34c-4060-a6fa-dfc347fb00fe

Approvazioni/certificati



Omologazioni generali



Certificazione	Standard	Nome del certificato
CB DEKRA Certification B.V.	IEC 61984	NL-39756/A1
CSA DEKRA Certification B.V.	C22.2	1466354
KEMA/KEUR DEKRA Certification B.V.	EN 61984	71-121453
UR Underwriters Laboratories Inc.	UL 1059	E45172

Dichiarazioni di conformità e dichiarazioni del produttore



Certificazione	Standard	Nome del certificato
Railway WAGO GmbH & Co. KG	-	Railway Ready

Certificazioni per applicazioni nautiche



Certificazione	Standard	Nome del certificato
BV Bureau Veritas S.A.	IEC 60998	11915/D0 BV

Download

Environmental Product Compliance

Compliance Search
Environmental Product Compliance 231-564/108-000



Documentation

Additional Information
Technical Section
03.04.2019
pdf 1949.09 KB



CAD/CAE-Data

CAD data
2D/3D Models 231-564/108-000



CAE data
ZUKEN Portal 231-564/108-000



1 Prodotti compatibili

1.1 Controparte di sistema

1.1.1 Connettore femmina/presa

**N. art.: 231-304/107-000**

Spina femmina per 1 conduttore; CAGE CLAMP®; 2,5 mm²; Passo pin 5,08 mm; 4 poli; Flangia a vite; 2,50 mm²; arancione

1.2 Accessori opzionali

1.2.1 Codifica

1.2.1.1 Codifica

**N. art.: 231-129**

Elemento di codifica; tipo con inserimento a scatto; grigio chiaro

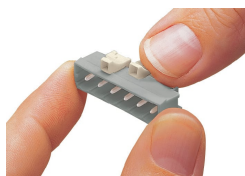
1.2.1.2 Piastra intermedia

**N. art.: 231-500**

Elemento cieco; per formazione di gruppi; grigio chiaro

Note di installazione

Codifica



Codifica di un connettore maschio: le spine di codifica vengono innestate.