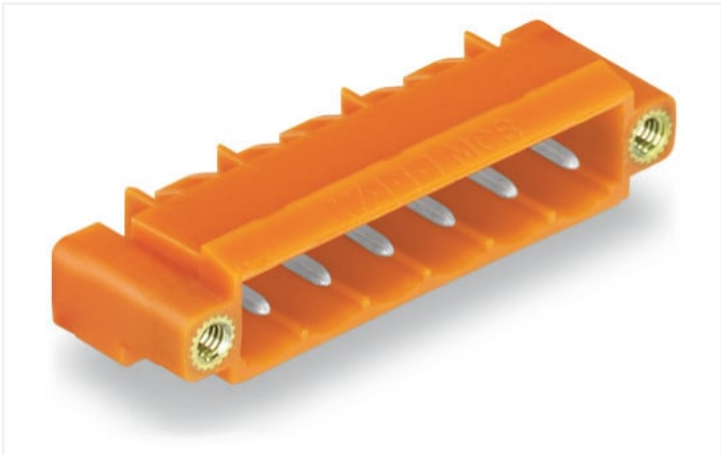


Scheda dati | Codice articolo: 231-544/108-000

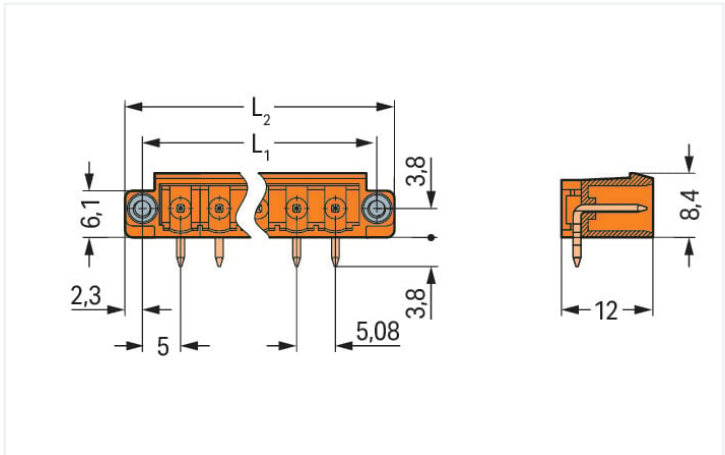
Connettore maschio THT; Pin a saldare 1,0 x 1,0 mm; angolato; Flangia filettata; Passo pin 5,08 mm; 14 poli; arancione

<https://www.wago.com/231-544/108-000>

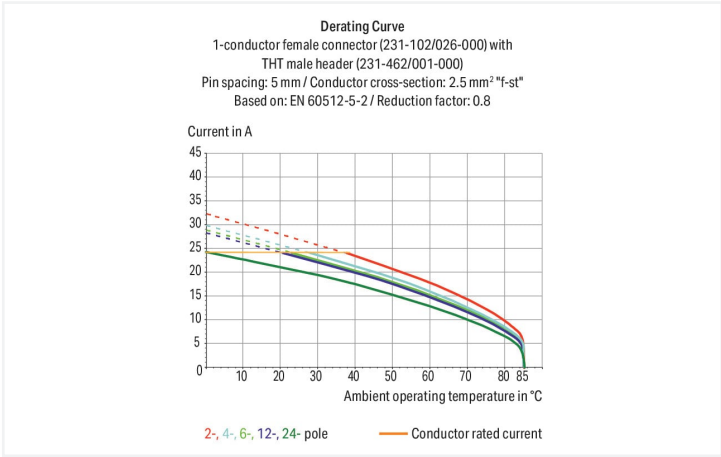


Colore: ■ arancione

Simile all'illustrazione



Misure in mm
L1 = (pole no. x pin spacing) + 5.4 mm
L2 = (pole no. x pin spacing) + 10 mm



- La versione con pin innestabili a pressione press-in permette una connessione senza saldatura sul circuito stampato
- Opzioni di codifica disponibili

Notes	
Informazione di sicurezza	Il sistema di connessione multipla MCS – MULTI CONNECTION SYSTEM comprende connettori senza capacità di rottura in conformità con la norma DIN EN 61984. Se usati come previsto, questi connettori non devono essere connessi/disconnessi quando sotto tensione o sotto carico. La struttura del circuito dovrebbe garantire che i pin del connettore maschio, che possono essere toccati, non siano sotto tensione quando non sono accoppiati.

Varianti:	Altri numeri di poli Proiezione del pin di 3,8 mm per connettori maschio con pin a saldare dritti Superfici di contatto placcate oro o parzialmente placcate oro Other versions (or variants) can be requested from WAGO Sales or configured at https://configurator.wago.com/ .
-----------	--

Electrical data



Valutazione per		IEC/EN 60664-1		
Overvoltage category		III	III	II
Pollution degree		3	2	2
Tensione nominale		320 V	320 V	630 V
Tensione impulsiva nominale		4 kV	4 kV	4 kV
Corrente nominale		12 A	12 A	12 A

Certificazioni secondo		UL 1977		
Tensione nominale		600 V		
Corrente nominale		10 A		

Certificazioni secondo		UL 1059		
Use group		B	C	D
Tensione nominale		300 V	-	300 V
Corrente nominale		10 A	-	10 A

Certificazioni secondo		CSA		
Use group		B	C	D
Tensione nominale		300 V	-	300 V
Corrente nominale		10 A	-	10 A

Dati di connessione				
Numero totale di potenziali	14	Connessione 1		
Numero tipi di connessione	1			
Numero di livelli	1			
		N. poli	14	

Dati geometrici		
Passo	5,08 mm / 0.2 pollici	
Larghezza	81,12 mm / 3.194 pollici	
Altezza	12,2 mm / 0.48 pollici	
Altezza dal piano	8,4 mm / 0.331 pollici	
Profondità	12 mm / 0.472 pollici	
Lunghezza pin a saldare	3,8 mm	
Dimensioni pin da saldare	1 x 1 mm	
Diametro foro praticato con tolleranza	1,4 (+0,1) mm	

Dati meccanici		
Codifica variabile	Sì	
Protezione antitorsione	Sì	

Plug-in connection		
Tipo contatto (connettore a innesto)	Connettore maschio/spina	
Connettore (tipo di connessione)	per circuito stampato	
Protezione dall'inversione di polarità	No	
Direzione accoppiamento sul circuito stampato	0°	
Bloccaggio della connessione a innesto	Flangia filettata	

Contatto PCB		
Contatto PCB	THT	
Sistemazione pin a saldare	Sull'intero connettore maschio (in linea)	
Numero di pin a saldare per potenziale	1	

Dati dei materiali	
Nota sui dati dei materiali	Information on material specifications can be found here
Colore	arancione
Gruppo materiale	I
Materiale isolante	Poliammide (PA66)
Classe di infiammabilità secondo UL 94	V0
Materiale di contatto	Rame elettrolitico (E _{Cu})
Placcatura di contatto	Stagnato
Carico d'incendio	0.09 MJ
Peso	5,2 g

Requisiti ambientali	
Limite campo di temperatura	-60 ... +100 °C
Temperatura di lavorazione	-35 ... +60 °C

Dati commerciali	
eCl@ss 10.0	27-44-04-02
eCl@ss 9.0	27-44-04-02
ETIM 8.0	EC002637
ETIM 7.0	EC002637
PU (SPU)	50 pz.
Tipo imballaggio	Box
Paese d'origine	PL
GTIN	4044918867375
Numero tariffa doganale	85366930000

Environmental Product Compliance	
CAS-No.	7439-92-1
REACH Candidate List Substance	Lead
RoHS Compliance Status	Compliant,With Exemption
RoHS Exemption	6(c)
SCIP notification number (Austria)	740c0f4f-cecd-4ced-86d1-104946b0c675
SCIP notification number (Belgium)	77107c0f-6fe5-4369-9877-12b1fc1cf4c4
SCIP notification number (Bulgaria)	b8499057-4ad4-4179-b4c8-c9d901f55b50
SCIP notification number (Czech Republic)	0ea6bf7f-7b80-4034-aea8-93a364476081
SCIP notification number (Denmark)	d380506c-524c-41ad-b256-8d5d2937e383
SCIP notification number (Finland)	2f2abf7e-7f9b-400d-a8f4-ed09fa881aad
SCIP notification number (France)	95150f05-f828-411e-bcbd-776ebb26157b
SCIP notification number (Germany)	34741939-469a-49aa-a0f8-e1abc7e05118
SCIP notification number (Hungary)	7b157454-7489-4e93-a234-477a8068c6df
SCIP notification number (Italy)	4257dec0-735f-41d6-9d4a-da8b3049c2d0
SCIP notification number (Netherlands)	d5df7d6a-3898-402a-8c46-defece62287c
SCIP notification number (Poland)	710017b8-9ae5-4e77-a9a3-e8e4a13d520f
SCIP notification number (Romania)	2e431e01-cb9a-4c63-88a5-fc01631c7bb3
SCIP notification number (Sweden)	3793c455-3367-48f1-9809-ffb9e46313f1

Approvazioni/certificati



Omologazioni generali



Certificazione	Standard	Nome del certificato
CB DEKRA Certification B.V.	IEC 61984	NL-39756/A1
CSA DEKRA Certification B.V.	C22.2	1466354
KEMA/KEUR DEKRA Certification B.V.	EN 61984	71-121453
UL UL International Germany GmbH	UL 1977	E45171
UR Underwriters Laboratories Inc.	UL 1059	E45172

Dichiarazioni di conformità e dichiarazioni del produttore



Certificazione	Standard	Nome del certificato
Railway WAGO GmbH & Co. KG	-	Railway Ready

Certificazioni per applicazioni nautiche



Certificazione	Standard	Nome del certificato
BV Bureau Veritas S.A.	IEC 60998	11915/D0 BV

Download

Environmental Product Compliance

Compliance Search
Environmental Product Compliance 231-544/108-000



Documentation

Additional Information
Technical Section 03.04.2019 pdf 1949.09 KB



CAD/CAE-Data

CAD data
2D/3D Models 231-544/108-000



CAE data
EPLAN Data Portal 231-544/108-000
ZUKEN Portal 231-544/108-000



1 Prodotti compatibili

1.1 Controparte di sistema

1.1.1 Connettore femmina/presa

**N. art.: 231-2314/107-000**

Connettore femmina per 2 conduttori; Push-in CAGE CLAMP®; 2,5 mm²; Passo pin 5,08 mm; 14 poli; Flangia a vite; 2,50 mm²; arancione

**N. art.: 231-314/107-000**

Spina femmina per 1 conduttore; CAGE CLAMP®; 2,5 mm²; Passo pin 5,08 mm; 14 poli; Flangia a vite; 2,50 mm²; arancione

**N. art.: 2231-314/107-000**

Spina femmina per 1 conduttore; pulsante; Push-in CAGE CLAMP®; 2,5 mm²; Passo pin 5,08 mm; 14 poli; Flangia a vite; 2,50 mm²; arancione

1.2 Accessori opzionali

1.2.1 Codifica

1.2.1.1 Codifica

**N. art.: 231-129**

Elemento di codifica; tipo con inserimento a scatto; grigio chiaro

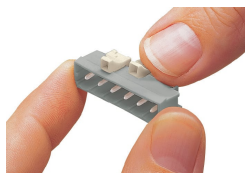
1.2.1.2 Piastra intermedia

**N. art.: 231-500**

Elemento cieco; per formazione di gruppi; grigio chiaro

Note di installazione

Codifica



Codifica di un connettore maschio: le spine di codifica vengono innestate.