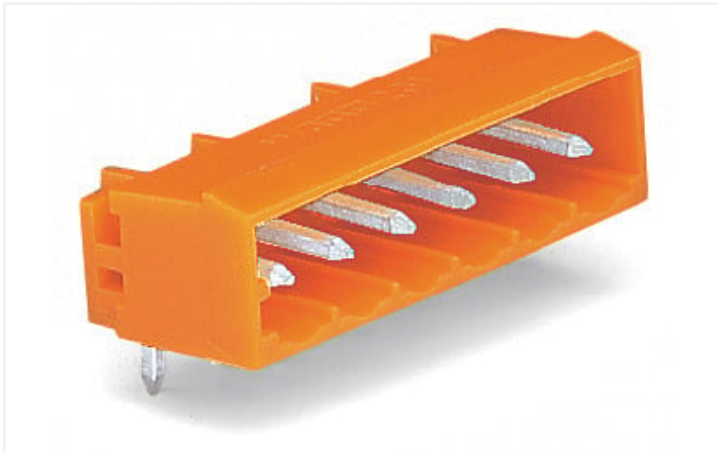


## Scheda dati | Codice articolo: 231-544/001-000

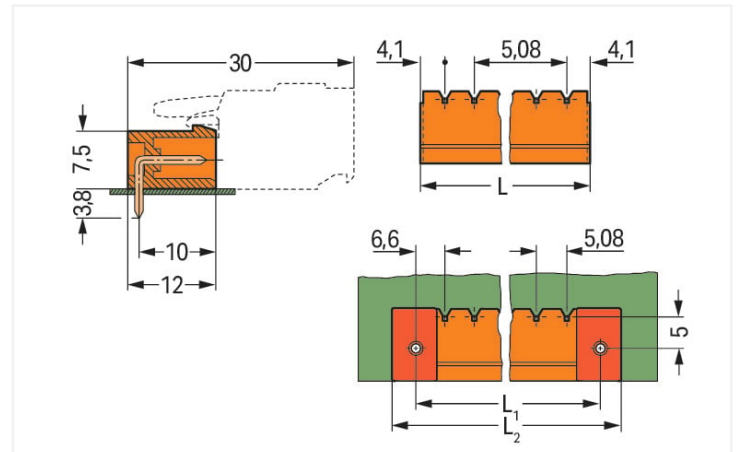
Connettore maschio THT; Pin a saldare 1,0 x 1,0 mm; angolato; Passo pin 5,08 mm; 14 poli; arancione

<https://www.wago.com/231-544/001-000>



Colore: ■ arancione

Simile all'illustrazione

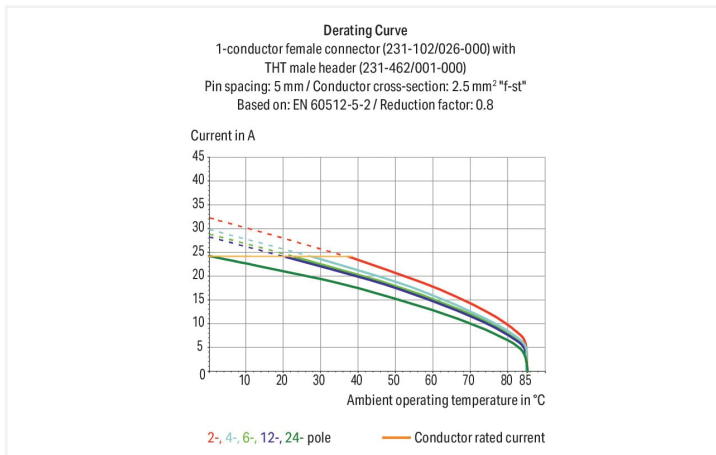


Misure in mm

$L = (\text{pole no.} - 1) \times \text{pin spacing} + 8.2 \text{ mm}$

$L1 = L + 5 \text{ mm}$

$L2 = L1 + 7.4 \text{ mm}$



- La versione con pin innestabili a pressione press-in permette una connessione senza saldatura sul circuito stampato
- Opzioni di codifica disponibili

### Notes

Informazione di sicurezza

Il sistema di connessione multipla MCS – MULTI CONNECTION SYSTEM comprende connettori senza capacità di rottura in conformità con la norma DIN EN 61984. Se usati come previsto, questi connettori non devono essere connessi/disconnessi quando sotto tensione o sotto carico. La struttura del circuito dovrebbe garantire che i pin del connettore maschio, che possono essere toccati, non siano sotto tensione quando non sono accoppiati.

Varianti:

Altri numeri di poli

Proiezione del pin di 3,8 mm per connettori maschio con pin a saldare dritti

Superfici di contatto placcate oro o parzialmente placcate oro

Other versions (or variants) can be requested from WAGO Sales or configured at <https://configurator.wago.com/>.

### Electrical data

Valutazione per	IEC/EN 60664-1		
Overvoltage category	III	III	II
Pollution degree	3	2	2
Tensione nominale	320 V	320 V	630 V
Tensione impulsiva nominale	4 kV	4 kV	4 kV
Corrente nominale	12 A	12 A	12 A

Certificazioni secondo	UL 1059		
Use group	B	C	D
Tensione nominale	300 V	-	300 V
Corrente nominale	10 A	-	10 A

Certificazioni secondo	UL 1977
Tensione nominale	600 V
Corrente nominale	10 A

Certificazioni secondo	CSA		
Use group	B	C	D
Tensione nominale	300 V	-	300 V
Corrente nominale	10 A	-	10 A

### Dati di connessione

Numero totale di potenziali	14
Numero tipi di connessione	1
Numero di livelli	1

Connessione 1	
N. poli	14

### Dati geometrici

Passo	5,08 mm / 0.2 pollici
Larghezza	74,24 mm / 2.923 pollici
Altezza	12,2 mm / 0.48 pollici
Altezza dal piano	8,4 mm / 0.331 pollici
Profondità	12 mm / 0.472 pollici
Lunghezza pin a saldare	3,8 mm
Dimensioni pin da saldare	1 x 1 mm
Diametro foro praticato con tolleranza	1,4 (+0,1) mm

### Dati meccanici

Codifica variabile	Si
Protezione antitorsione	Si

### Plug-in connection

Tipo contatto (connettore a innesto)	Connettore maschio/spina
Connettore (tipo di connessione)	per circuito stampato
Protezione dall'inversione di polarità	No
Direzione accoppiamento sul circuito stampato	0°

### Contatto PCB

Contatto PCB	THT
Sistemazione pin a saldare	Sull'intero connettore maschio (in linea)
Numero di pin a saldare per potenziale	1

### Dati dei materiali

Nota sui dati dei materiali	<a href="https://www.wago.com/us/material-specifications" href="_blank">Information on material specifications can be found here</a>
Colore	arancione
Gruppo materiale	I
Materiale isolante	Poliamide (PA66)
Classe di infiammabilità secondo UL 94	V0
Materiale di contatto	Rame elettrolitico (E <sub>Cu</sub> )
Placcatura di contatto	Stagnato
Carico d'incendio	0.081 MJ
Peso	4,5 g

### Requisiti ambientali

Limite campo di temperatura	-60 ... +100 °C
Temperatura di lavorazione	-35 ... +60 °C

### Dati commerciali

eCl@ss 10.0	27-44-04-02
eCl@ss 9.0	27-44-04-02
ETIM 8.0	EC002637
ETIM 7.0	EC002637
PU (SPU)	50 pz.
Tipo imballaggio	Box
Paese d'origine	PL
GTIN	4044918867344
Numero tariffa doganale	85366930000

### Environmental Product Compliance

RoHS Compliance Status	Compliant, No Exemption
------------------------	-------------------------

### Approvazioni/certificati

#### Omologazioni generali



Certificazione	Standard	Nome del certificato
CB DEKRA Certification B.V.	IEC 61984	NL-39756/A1
CSA DEKRA Certification B.V.	C22.2	1466354
KEMA/KEUR DEKRA Certification B.V.	EN 61984	71-121453
UL UL International Germany GmbH	UL 1977	E45171
UR Underwriters Laboratories Inc.	UL 1059	E45172

#### Dichiarazioni di conformità e dichiarazioni del produttore



Certificazione	Standard	Nome del certificato
Railway WAGO GmbH & Co. KG	-	Railway Ready

## Certificazioni per applicazioni nautiche



Certificazione	Standard	Nome del certificato
ABS American Bureau of Ship- ping	-	19-HG1869876-PDA
BV Bureau Veritas S.A.	IEC 60998	11915/D0 BV

## Download

### Environmental Product Compliance

#### Compliance Search

Environmental Product  
Compliance  
231-544/001-000



## Documentation

### Additional Information

Technical Section

03.04.2019

pdf

1949.09 KB



## CAD/CAE-Data

### CAD data

2D/3D Models  
231-544/001-000



### CAE data

EPLAN Data Portal  
231-544/001-000



ZUKEN Portal

231-544/001-000



## 1 Prodotti compatibili

### 1.1 Controparte di sistema

#### 1.1.1 Connettore femmina/presa



**N. art.: 232-314/026-000**

Connettore femmina 1 conduttore, ang.;  
CAGE CLAMP®; 2,5 mm²; Passo pin 5,08  
mm; 14 poli; 2,50 mm²; arancione



**N. art.: 232-414/026-000**

Connettore femmina 1 conduttore, ang.;  
CAGE CLAMP®; 2,5 mm²; Passo pin 5,08  
mm; 14 poli; 2,50 mm²; arancione



**N. art.: 231-2314/026-000**

Connettore femmina per 2 conduttori;  
Push-in CAGE CLAMP®; 2,5 mm²; Passo  
pin 5,08 mm; 14 poli; con piastra termina-  
le integrata; 2,50 mm²; arancione



**N. art.: 231-2314/037-000**

Connettore femmina per 2 conduttori; Pu-  
sh-in CAGE CLAMP®; 2,5 mm²; Passo pin  
5,08 mm; 14 poli; Leve di bloccaggio late-  
rali; 2,50 mm²; arancione



**N. art.: 231-314/026-000**

Spina femmina per 1 conduttore; CAGE  
CLAMP®; 2,5 mm²; Passo pin 5,08 mm; 14  
poli; 2,50 mm²; arancione



**N. art.: 231-314/027-000**

Spina femmina per 1 conduttore; CAGE  
CLAMP®; 2,5 mm²; Passo pin 5,08 mm; 14  
poli; collare di fissaggio; 2,50 mm²; aran-  
cione



**N. art.: 231-314/031-000**

Spina femmina per 1 conduttore; CAGE  
CLAMP®; 2,5 mm²; Passo pin 5,08 mm; 14  
poli; collare di fissaggio; 2,50 mm²; aran-  
cione



**N. art.: 231-314/102-000**

Spina femmina per 1 conduttore; CAGE  
CLAMP®; 2,5 mm²; Passo pin 5,08 mm; 14  
poli; con piastra terminale integrata; 2,50  
mm²; arancione

### 1.1.1 Connettore femmina/presa



**N. art.: 231-314/037-000**

Spina femmina per 1 conduttore; CAGE CLAMP®; 2,5 mm²; Passo pin 5,08 mm; 14 poli; Leve di bloccaggio laterali; 2,50 mm²; arancione



**N. art.: 2231-314/026-000**

Spina femmina per 1 conduttore; pulsante; Push-in CAGE CLAMP®; 2,5 mm²; Passo pin 5,08 mm; 14 poli; 2,50 mm²; arancione



**N. art.: 2231-314/031-000**

Spina femmina per 1 conduttore; pulsante; Push-in CAGE CLAMP®; 2,5 mm²; Passo pin 5,08 mm; 14 poli; collare di fissaggio; 2,50 mm²; arancione



**N. art.: 2231-314/102-000**

Spina femmina per 1 conduttore; pulsante; Push-in CAGE CLAMP®; 2,5 mm²; Passo pin 5,08 mm; 14 poli; con piastra terminale integrata; 2,50 mm²; arancione



**N. art.: 2231-314/037-000**

Spina femmina per 1 conduttore; pulsante; Push-in CAGE CLAMP®; 2,5 mm²; Passo pin 5,08 mm; 14 poli; Leve di bloccaggio laterali; 2,50 mm²; arancione

### 1.2 Accessori opzionali

#### 1.2.1 Codifica

##### 1.2.1.1 Codifica



**N. art.: 231-129**

Elemento di codifica; tipo con inserimento a scatto; grigio chiaro

##### 1.2.1.2 Piastra intermedia



**N. art.: 231-500**

Elemento cieco; per formazione di gruppi; grigio chiaro

#### 1.2.2 Montaggio

##### 1.2.2.1 Accessori di montaggio

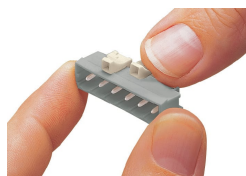


**N. art.: 231-393**

Flange di fissaggio; per connettori maschi; monopezzo; arancione

### Note di installazione

#### Codifica



Codifica di un connettore maschio: le spine di codifica vengono innestate.