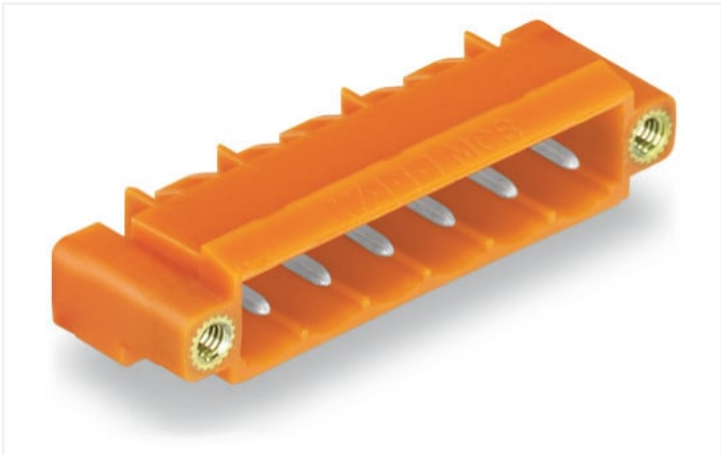


Scheda dati | Codice articolo: 231-535/108-000

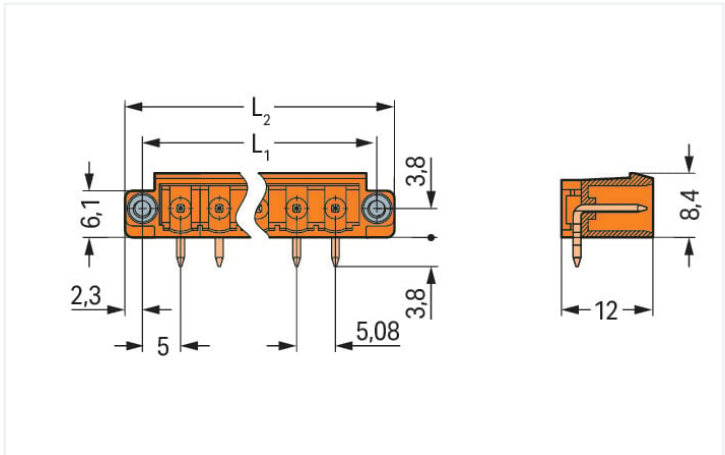
Connettore maschio THT; Pin a saldare 1,0 x 1,0 mm; angolato; Flangia filettata; Passo pin 5,08 mm; 5 poli; arancione

<https://www.wago.com/231-535/108-000>

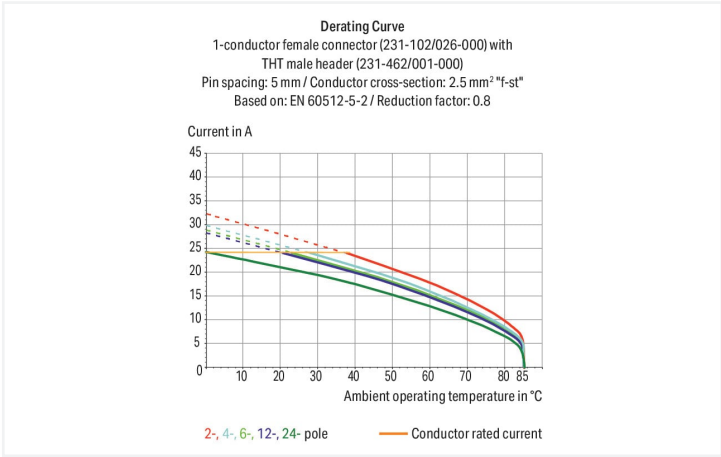


Colore: ■ arancione

Simile all'illustrazione



Misure in mm
L1 = (pole no. x pin spacing) + 5.4 mm
L2 = (pole no. x pin spacing) + 10 mm



- La versione con pin innestabili a pressione press-in permette una connessione senza saldatura sul circuito stampato
- Opzioni di codifica disponibili

Notes

Informazione di sicurezza

Il sistema di connessione multipla MCS – MULTI CONNECTION SYSTEM comprende connettori senza capacità di rottura in conformità con la norma DIN EN 61984. Se usati come previsto, questi connettori non devono essere connessi/disconnessi quando sotto tensione o sotto carico. La struttura del circuito dovrebbe garantire che i pin del connettore maschio, che possono essere toccati, non siano sotto tensione quando non sono accoppiati.

Varianti:

Altri numeri di poli
Proiezione del pin di 3,8 mm per connettori maschio con pin a saldare dritti
Superfici di contatto placcate oro o parzialmente placcate oro
Other versions (or variants) can be requested from WAGO Sales or configured at <https://configurator.wago.com/>.

Electrical data



Valutazione per		IEC/EN 60664-1		
Overvoltage category	III	III	II	
Pollution degree	3	2	2	
Tensione nominale	320 V	320 V	630 V	
Tensione impulsiva nominale	4 kV	4 kV	4 kV	
Corrente nominale	12 A	12 A	12 A	

Certificazioni secondo		UL 1059		
Use group	B	C	D	
Tensione nominale	300 V	-	300 V	
Corrente nominale	10 A	-	10 A	

Certificazioni secondo		UL 1977
Tensione nominale	600 V	
Corrente nominale	10 A	

Certificazioni secondo		CSA		
Use group	B	C	D	
Tensione nominale	300 V	-	300 V	
Corrente nominale	10 A	-	10 A	

Dati di connessione				
Numero totale di potenziali	5	Connessione 1		
Numero tipi di connessione	1			
Numero di livelli	1			
N. poli	5			

Dati geometrici	
Passo	5,08 mm / 0.2 pollici
Larghezza	35,4 mm / 1.394 pollici
Altezza	12,2 mm / 0.48 pollici
Altezza dal piano	8,4 mm / 0.331 pollici
Profondità	12 mm / 0.472 pollici
Lunghezza pin a saldare	3,8 mm
Dimensioni pin da saldare	1 x 1 mm
Diametro foro praticato con tolleranza	1,4 (+0,1) mm

Dati meccanici	
Codifica variabile	Sì
Protezione antitorsione	Sì

Plug-in connection	
Tipo contatto (connettore a innesto)	Connettore maschio/spina
Connettore (tipo di connessione)	per circuito stampato
Protezione dall'inversione di polarità	No
Direzione accoppiamento sul circuito stampato	0°
Bloccaggio della connessione a innesto	Flangia filettata

Contatto PCB	
Contatto PCB	THT
Sistemazione pin a saldare	Sull'intero connettore maschio (in linea)
Numero di pin a saldare per potenziale	1

Dati dei materiali	
Nota sui dati dei materiali	Information on material specifications can be found here
Colore	arancione
Gruppo materiale	I
Materiale isolante	Poliammide (PA66)
Classe di infiammabilità secondo UL 94	V0
Materiale di contatto	Rame elettrolitico (E _{Cu})
Placcatura di contatto	Stagnato
Carico d'incendio	0.042 MJ
Peso	2,4 g

Requisiti ambientali	
Limite campo di temperatura	-60 ... +100 °C
Temperatura di lavorazione	-35 ... +60 °C

Dati commerciali	
eCl@ss 10.0	27-44-04-02
eCl@ss 9.0	27-44-04-02
ETIM 8.0	EC002637
ETIM 7.0	EC002637
PU (SPU)	100 pz.
Tipo imballaggio	Box
Paese d'origine	PL
GTIN	4044918866958
Numero tariffa doganale	85366930000

Environmental Product Compliance	
CAS-No.	7439-92-1
REACH Candidate List Substance	Lead
RoHS Compliance Status	Compliant,With Exemption
RoHS Exemption	6(c)
SCIP notification number (Austria)	efe066f0-af6f-4bb6-95b1-5e81e8f47528
SCIP notification number (Belgium)	28e39789-9b3b-4cad-9fdf-568a0da42a29
SCIP notification number (Bulgaria)	73f693a1-fd75-424f-8579-d1b64aed7f49
SCIP notification number (Czech Republic)	f1f7bb73-76ed-4c28-b7f0-c79aac65073f
SCIP notification number (Denmark)	587924c5-1d37-4bbb-a612-961e987cca72
SCIP notification number (Finland)	c618e9d0-b9e0-4ed0-839d-9928c24ef575
SCIP notification number (France)	18c4cbdc-6b7c-4f3e-b0e9-e11e9458201e
SCIP notification number (Germany)	f511c45b-2f90-4d48-9594-015698fbaf4b
SCIP notification number (Hungary)	30ef404a-e043-4f2e-a514-4c638048500e
SCIP notification number (Italy)	804812e0-016c-4603-8e80-6b36fe40bd21
SCIP notification number (Netherlands)	89131cc8-9daf-4022-b8e6-6b65c31a47d2
SCIP notification number (Poland)	5e6d255d-1da9-44f6-9218-ec787f75d74e
SCIP notification number (Romania)	04167e8f-a5eb-4d50-b21b-3a927b2eac37
SCIP notification number (Sweden)	679ce1a7-d028-403b-b799-295fc330cb6f

Approvazioni/certificati



Omologazioni generali



Certificazione	Standard	Nome del certificato
CB DEKRA Certification B.V.	IEC 61984	NL-39756/A1
CSA DEKRA Certification B.V.	C22.2	1466354
KEMA/KEUR DEKRA Certification B.V.	EN 61984	71-121453
UL UL International Germany GmbH	UL 1977	E45171
UR Underwriters Laboratories Inc.	UL 1059	E45172

Dichiarazioni di conformità e dichiarazioni del produttore



Certificazione	Standard	Nome del certificato
Railway WAGO GmbH & Co. KG	-	Railway Ready

Certificazioni per applicazioni nautiche



Certificazione	Standard	Nome del certificato
BV Bureau Veritas S.A.	IEC 60998	11915/D0 BV

Download

Environmental Product Compliance

Compliance Search
Environmental Product Compliance 231-535/108-000



Documentation

Additional Information
Technical Section 03.04.2019 pdf 1949.09 KB



CAD/CAE-Data

CAD data
2D/3D Models 231-535/108-000



CAE data
EPLAN Data Portal 231-535/108-000
ZUKEN Portal 231-535/108-000



1 Prodotti compatibili

1.1 Controparte di sistema

1.1.1 Connettore femmina/presa

**N. art.: 231-2305/107-000**

Connettore femmina per 2 conduttori; Push-in CAGE CLAMP®; 2,5 mm²; Passo pin 5,08 mm; 5 poli; Flangia a vite; 2,50 mm²; arancione

**N. art.: 231-305/107-000**

Spina femmina per 1 conduttore; CAGE CLAMP®; 2,5 mm²; Passo pin 5,08 mm; 5 poli; Flangia a vite; 2,50 mm²; arancione

**N. art.: 2231-305/107-000**

Spina femmina per 1 conduttore; pulsante; Push-in CAGE CLAMP®; 2,5 mm²; Passo pin 5,08 mm; 5 poli; Flangia a vite; 2,50 mm²; arancione

1.2 Accessori opzionali

1.2.1 Codifica

1.2.1.1 Codifica

**N. art.: 231-129**

Elemento di codifica; tipo con inserimento a scatto; grigio chiaro

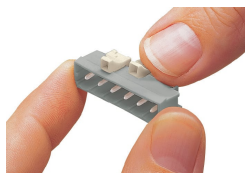
1.2.1.2 Piastra intermedia

**N. art.: 231-500**

Elemento cieco; per formazione di gruppi; grigio chiaro

Note di installazione

Codifica



Codifica di un connettore maschio: le spine di codifica vengono innestate.