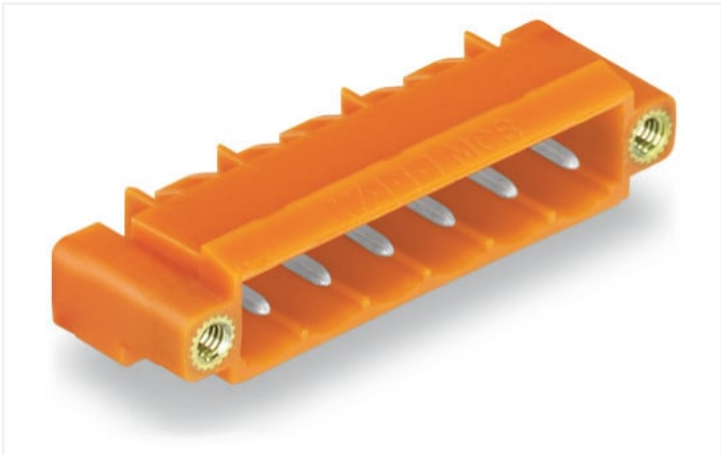


Scheda dati | Codice articolo: 231-533/108-000

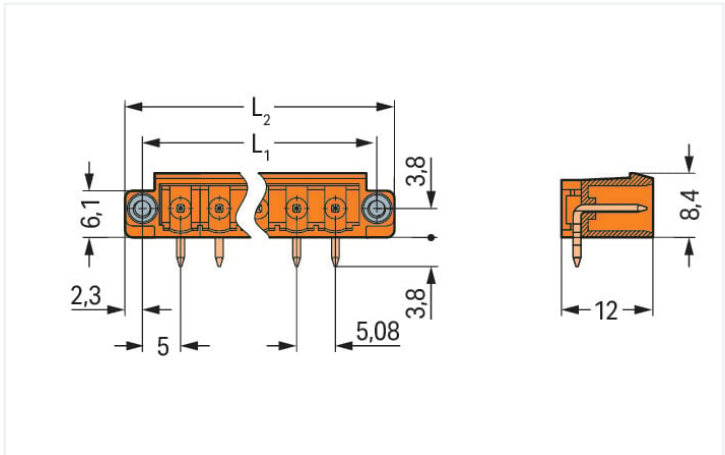
Connettore maschio THT; Pin a saldare 1,0 x 1,0 mm; angolato; Flangia filettata; Passo pin 5,08 mm; 3 poli; arancione

<https://www.wago.com/231-533/108-000>

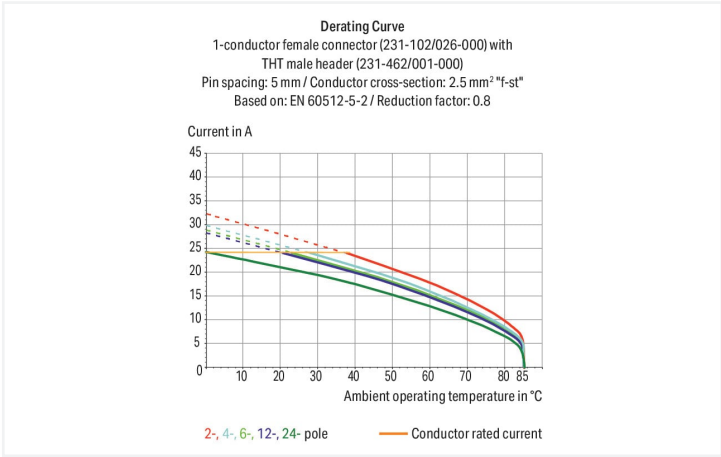


Colore: ■ arancione

Simile all'illustrazione



Misure in mm  
L1 = (pole no. x pin spacing) + 5.4 mm  
L2 = (pole no. x pin spacing) + 10 mm



- La versione con pin innestabili a pressione press-in permette una connessione senza saldatura sul circuito stampato
- Opzioni di codifica disponibili

Notes	
Informazione di sicurezza	Il sistema di connessione multipla MCS – MULTI CONNECTION SYSTEM comprende connettori senza capacità di rottura in conformità con la norma DIN EN 61984. Se usati come previsto, questi connettori non devono essere connessi/disconnessi quando sotto tensione o sotto carico. La struttura del circuito dovrebbe garantire che i pin del connettore maschio, che possono essere toccati, non siano sotto tensione quando non sono accoppiati.
Varianti:	Altri numeri di poli Proiezione del pin di 3,8 mm per connettori maschio con pin a saldare dritti Superfici di contatto placcate oro o parzialmente placcate oro Other versions (or variants) can be requested from WAGO Sales or configured at <a href="https://configurator.wago.com/">https://configurator.wago.com/</a> .

Electrical data



Valutazione per		IEC/EN 60664-1		
Overvoltage category		III	III	II
Pollution degree		3	2	2
Tensione nominale		320 V	320 V	630 V
Tensione impulsiva nominale		4 kV	4 kV	4 kV
Corrente nominale		12 A	12 A	12 A

Certificazioni secondo		UL 1059		
Use group		B	C	D
Tensione nominale		300 V	-	300 V
Corrente nominale		10 A	-	10 A

Certificazioni secondo		UL 1977
Tensione nominale		600 V
Corrente nominale		10 A

Certificazioni secondo		CSA		
Use group		B	C	D
Tensione nominale		300 V	-	300 V
Corrente nominale		10 A	-	10 A

Dati di connessione				
Numero totale di potenziali	3	Connessione 1		
Numero tipi di connessione	1			
Numero di livelli	1			
N. poli	3			

Dati geometrici	
Passo	5,08 mm / 0.2 pollici
Larghezza	25,24 mm / 0.994 pollici
Altezza	12,2 mm / 0.48 pollici
Altezza dal piano	8,4 mm / 0.331 pollici
Profondità	12 mm / 0.472 pollici
Lunghezza pin a saldare	3,8 mm
Dimensioni pin da saldare	1 x 1 mm
Diametro foro praticato con tolleranza	1,4 (+0,1) mm

Dati meccanici	
Codifica variabile	Sì
Protezione antitorsione	Sì

Plug-in connection	
Tipo contatto (connettore a innesto)	Connettore maschio/spina
Connettore (tipo di connessione)	per circuito stampato
Protezione dall'inversione di polarità	No
Direzione accoppiamento sul circuito stampato	0°
Bloccaggio della connessione a innesto	Flangia filettata

Contatto PCB	
Contatto PCB	THT
Sistemazione pin a saldare	Sull'intero connettore maschio (in linea)
Numero di pin a saldare per potenziale	1

Dati dei materiali	
Nota sui dati dei materiali	<a href="https://www.wago.com/us/material-specifications" href="_blank">Information on material specifications can be found here</a>
Colore	arancione
Gruppo materiale	I
Materiale isolante	Poliammide (PA66)
Classe di infiammabilità secondo UL 94	V0
Materiale di contatto	Rame elettrolitico (E <sub>Cu</sub> )
Placcatura di contatto	Stagnato
Carico d'incendio	0.032 MJ
Peso	1,8 g

Requisiti ambientali	
Limite campo di temperatura	-60 ... +100 °C
Temperatura di lavorazione	-35 ... +60 °C

Dati commerciali	
eCl@ss 10.0	27-44-04-02
eCl@ss 9.0	27-44-04-02
ETIM 8.0	EC002637
ETIM 7.0	EC002637
PU (SPU)	200 pz.
Tipo imballaggio	Box
Paese d'origine	PL
GTIN	4044918866828
Numero tariffa doganale	85366930000

Environmental Product Compliance	
CAS-No.	7439-92-1
REACH Candidate List Substance	Lead
RoHS Compliance Status	Compliant,With Exemption
RoHS Exemption	6(c)
SCIP notification number (Austria)	08dfd299-c06f-4b8c-9721-f226736d8289
SCIP notification number (Belgium)	df2543b0-234d-49dd-a856-36f39a376eb7
SCIP notification number (Bulgaria)	c465cb03-3b41-489c-aecb-044f127215df
SCIP notification number (Czech Republic)	c6fb789c-0e54-4b84-8a84-d8b339baed2a
SCIP notification number (Denmark)	8f1328c8-eff9-461e-a004-a15714ccafae
SCIP notification number (Finland)	a990c0cd-37cc-49f5-8875-8987e5ef9b44
SCIP notification number (France)	011e785f-c7d5-4888-aef2-d3631260e303
SCIP notification number (Germany)	b91735df-6c9a-451d-8683-110942a69193
SCIP notification number (Hungary)	39ecd190-f626-46e5-b788-95cb20663207
SCIP notification number (Italy)	8a8d9d61-7347-4eff-a800-2d837f08fd9
SCIP notification number (Netherlands)	7d601439-c5c3-40f0-ab40-8f1167b04fd9
SCIP notification number (Poland)	6809eb9d-280b-4fad-82b9-1d0cbc2d8707
SCIP notification number (Romania)	0d9c7c21-9a94-41ef-9088-d2acfddec944a
SCIP notification number (Sweden)	e9162e91-7133-4778-9714-8b76ba23e36c

Approvazioni/certificati



Omologazioni generali



Certificazione	Standard	Nome del certificato
CB DEKRA Certification B.V.	IEC 61984	NL-39756/A1
CSA DEKRA Certification B.V.	C22.2	1466354
KEMA/KEUR DEKRA Certification B.V.	EN 61984	71-121453
UL UL International Germany GmbH	UL 1977	E45171
UR Underwriters Laboratories Inc.	UL 1059	E45172

Dichiarazioni di conformità e dichiarazioni del produttore



Certificazione	Standard	Nome del certificato
Railway WAGO GmbH & Co. KG	-	Railway Ready

Certificazioni per applicazioni nautiche



Certificazione	Standard	Nome del certificato
BV Bureau Veritas S.A.	IEC 60998	11915/D0 BV

Download

Environmental Product Compliance

Compliance Search
Environmental Product Compliance 231-533/108-000



Documentation

Additional Information
Technical Section 03.04.2019 pdf 1949.09 KB



CAD/CAE-Data

CAD data
2D/3D Models 231-533/108-000



CAE data
EPLAN Data Portal 231-533/108-000
ZUKEN Portal 231-533/108-000



1 Prodotti compatibili

1.1 Controparte di sistema

### 1.1.1 Connettore femmina/presa

**N. art.: 231-2304/107-000**

Connettore femmina per 2 conduttori; Push-in CAGE CLAMP®; 2,5 mm²; Passo pin 5,08 mm; 4 poli; Flangia a vite; 2,50 mm²; arancione

**N. art.: 231-303/107-000**

Spina femmina per 1 conduttore; CAGE CLAMP®; 2,5 mm²; Passo pin 5,08 mm; 3 poli; Flangia a vite; 2,50 mm²; arancione

**N. art.: 2231-303/107-000**

Spina femmina per 1 conduttore; pulsante; Push-in CAGE CLAMP®; 2,5 mm²; Passo pin 5,08 mm; 3 poli; Flangia a vite; 2,50 mm²; arancione

### 1.2 Accessori opzionali

#### 1.2.1 Codifica

##### 1.2.1.1 Codifica

**N. art.: 231-129**

Elemento di codifica; tipo con inserimento a scatto; grigio chiaro

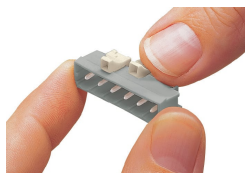
##### 1.2.1.2 Piastra intermedia

**N. art.: 231-500**

Elemento cieco; per formazione di gruppi; grigio chiaro

### Note di installazione

#### Codifica



Codifica di un connettore maschio: le spine di codifica vengono innestate.