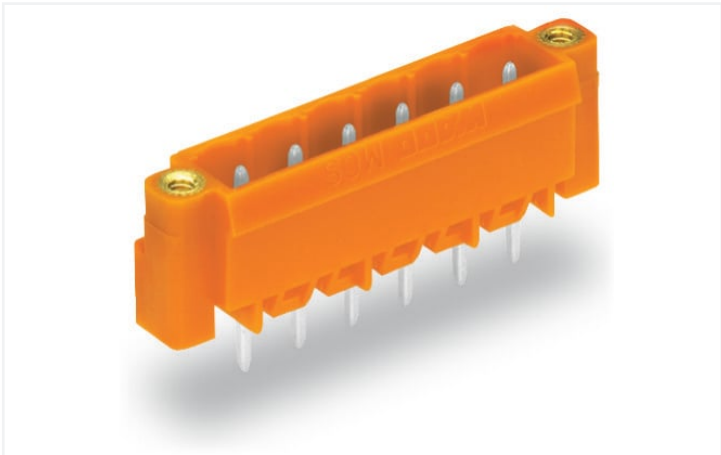


Scheda dati | Codice articolo: 231-363/108-000

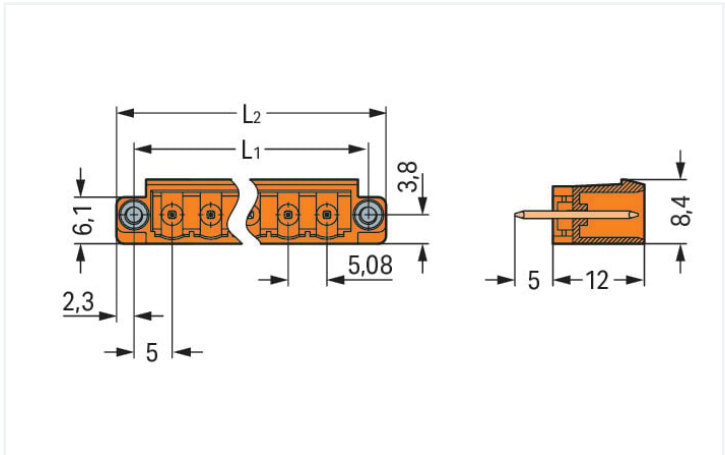
Connettore maschio THT; Pin a saldare 1,2 x 1,2 mm; dritto; Flangia filettata; Passo pin 5,08 mm; 3 poli; arancione

<https://www.wago.com/231-363/108-000>

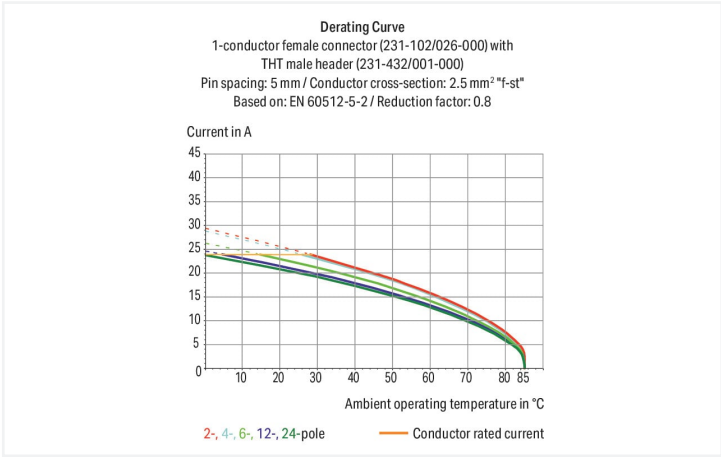


Colore: ■ arancione

Simile all'illustrazione



Misure in mm
L1 = (pole no. x pin spacing) + 5.4 mm
L2 = (pole no. x pin spacing) + 10 mm



- La versione con pin innestabili a pressione press-in permette una connessione senza saldatura sul circuito stampato
- Protetto al 100% contro l'inversione di polarità
- Opzioni di codifica disponibili

Notes	
Informazione di sicurezza	Il sistema di connessione multipla MCS – MULTI CONNECTION SYSTEM comprende connettori senza capacità di rottura in conformità con la norma DIN EN 61984. Se usati come previsto, questi connettori non devono essere connessi/disconnessi quando sotto tensione o sotto carico. La struttura del circuito dovrebbe garantire che i pin del connettore maschio, che possono essere toccati, non siano sotto tensione quando non sono accoppiati.
Varianti:	Altri numeri di poli Proiezione del pin di 3,8 mm per connettori maschio con pin a saldare dritti Superfici di contatto placcate oro o parzialmente placcate oro Other versions (or variants) can be requested from WAGO Sales or configured at https://configurator.wago.com/ .

Electrical data



Valutazione per	IEC/EN 60664-1		
Overvoltage category	III	III	II
Pollution degree	3	2	2
Tensione nominale	250 V	320 V	630 V
Tensione impulsiva nominale	4 kV	4 kV	4 kV
Corrente nominale	16 A	16 A	16 A

Certificazioni secondo	UL 1977
Tensione nominale	600 V
Corrente nominale	15 A

Certificazioni secondo	UL 1059		
Use group	B	C	D
Tensione nominale	300 V	-	300 V
Corrente nominale	15 A	-	10 A

Certificazioni secondo	CSA		
Use group	B	C	D
Tensione nominale	300 V	-	300 V
Corrente nominale	15 A	-	10 A

Dati di connessione			
Numero totale di potenziali	3	Connessione 1	
Numero tipi di connessione	1	N. poli	3
Numero di livelli	1		

Dati geometrici	
Passo	5,08 mm / 0.2 pollici
Larghezza	25,24 mm / 0.994 pollici
Altezza	17 mm / 0.669 pollici
Altezza dal piano	12 mm / 0.472 pollici
Profondità	8,4 mm / 0.331 pollici
Lunghezza pin a saldare	5 mm
Dimensioni pin da saldare	1,2 x 1,2 mm
Diametro foro praticato con tolleranza	1,7 ^(+0,1) mm

Dati meccanici	
Codifica variabile	Sì
Protezione antitorsione	Sì

Plug-in connection	
Tipo contatto (connettore a innesto)	Connettore maschio/spina
Connettore (tipo di connessione)	per circuito stampato
Protezione dall'inversione di polarità	No
Direzione accoppiamento sul circuito stampato	90 °
Bloccaggio della connessione a innesto	Flangia filettata

Contatto PCB	
Contatto PCB	THT
Sistemazione pin a saldare	Sull'intero connettore maschio (in linea)
Numero di pin a saldare per potenziale	1

Dati dei materiali	
Nota sui dati dei materiali	Information on material specifications can be found here
Colore	arancione
Gruppo materiale	I
Materiale isolante	Poliammide (PA66)
Classe di infiammabilità secondo UL 94	V0
Materiale di contatto	Rame elettrolitico (E _{Cu})
Placcatura di contatto	Stagnato
Carico d'incendio	0.032 MJ
Peso	2 g

Requisiti ambientali	
Limite campo di temperatura	-60 ... +100 °C
Temperatura di lavorazione	-35 ... +60 °C

Dati commerciali	
eCl@ss 10.0	27-44-04-02
eCl@ss 9.0	27-44-04-02
ETIM 8.0	EC002637
ETIM 7.0	EC002637
PU (SPU)	200 pz.
Tipo imballaggio	Box
Paese d'origine	PL
GTIN	4045454845636
Numero tariffa doganale	85366930000

Environmental Product Compliance	
CAS-No.	7439-92-1
REACH Candidate List Substance	Lead
RoHS Compliance Status	Compliant,With Exemption
RoHS Exemption	6(c)
SCIP notification number (Austria)	97fcf88a-dd73-4fd4-8915-201dcb477c0e
SCIP notification number (Belgium)	912dbd4a-da6c-4e4d-9299-8fbbecd9ea5c
SCIP notification number (Bulgaria)	b527a3f9-20d8-4ecf-92e5-b05fb0238641
SCIP notification number (Czech Republic)	acb822df-ae6d-4a60-8fed-59b7a0e7a7bf
SCIP notification number (Denmark)	7977dace-f94c-42c8-8c10-2fa5396506bf
SCIP notification number (Finland)	cad31de9-1a9e-438e-946f-e39833b74f8e
SCIP notification number (France)	2667ee31-2b79-4a42-b119-f556a41e656e
SCIP notification number (Germany)	012c1bf7-08d7-464d-a69a-300a13561681
SCIP notification number (Hungary)	e4246601-aba8-4360-b794-990de609a969
SCIP notification number (Italy)	e330cff8-6d86-41c9-9585-077a91133eff
SCIP notification number (Netherlands)	a6076f47-8230-420a-9b29-3efcce9489aa
SCIP notification number (Poland)	1dd6a05c-0c99-4b53-b3f5-365af3584559
SCIP notification number (Romania)	6bf719dd-d1bb-4a42-9807-41a4081ac9c4
SCIP notification number (Sweden)	abaeefaf-9535-48c7-ae1b-22dabec2ccd1

Approvazioni/certificati



Omologazioni generali



Certificazione	Standard	Nome del certificato
CB DEKRA Certification B.V.	IEC 61984	NL-39756/A1
CSA DEKRA Certification B.V.	C22.2	1466354
KEMA/KEUR DEKRA Certification B.V.	EN 61984	71-121453
UR Underwriters Laboratories Inc.	UL 1059	E45172

Dichiarazioni di conformità e dichiarazioni del produttore



Certificazione	Standard	Nome del certificato
Railway WAGO GmbH & Co. KG	-	Railway Ready

Download

Environmental Product Compliance

Compliance Search
Environmental Product Compliance 231-363/108-000



Documentation

Additional Information
Technical Section
03.04.2019
pdf 1949.09 KB



CAD/CAE-Data

CAD data
2D/3D Models 231-363/108-000



CAE data
ZUKEN Portal 231-363/108-000



1 Prodotti compatibili

1.1 Controparte di sistema

1.1.1 Connettore femmina/presa



N. art.: [231-303/107-000](#)
Spina femmina per 1 conduttore; CAGE CLAMP®; 2,5 mm²; Passo pin 5,08 mm; 3 poli; Flangia a vite; 2,50 mm²; arancione

1.2 Accessori opzionali

1.2.1 Codifica

1.2.1.1 Codifica



N. art.: 231-129

Elemento di codifica; tipo con inserimento a scatto; grigio chiaro

1.2.1.2 Piastra intermedia

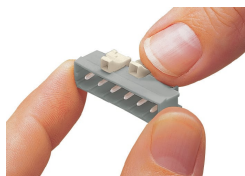


N. art.: 231-500

Elemento cieco; per formazione di gruppi; grigio chiaro

Note di installazione

Codifica



Codifica di un connettore maschio: le spine di codifica vengono innestate.