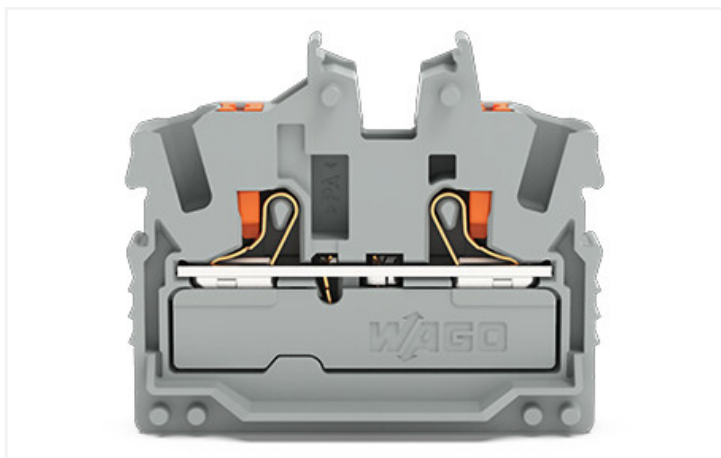


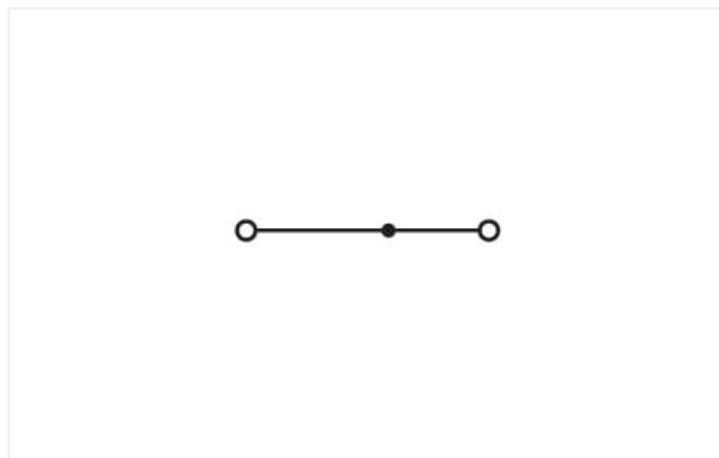
Scheda dati | Codice articolo: 2252-321

Morsetto miniaturizzato passante per 2 conduttori; con pulsante; 2,5 mm²; Morsetto centrale senza piede di montaggio con innesto a scatto, senza flangia di montaggio; marcatura centrale e laterale; con presa per test; Push-in CAGE CLAMP®; 2,50 mm²; grigio

<https://www.wago.com/2252-321>



Colore: ■ grigio



Simile all'illustrazione

Electrical data

Valutazione per	IEC/EN 60998-2-2		
Overvoltage category	III	III	II
Pollution degree	3	2	2
Tensione nominale	800 V	-	-
Tensione impulsiva nominale	8 kV	-	-
Corrente nominale	24 A	-	-
Current at conductor cross-section (max.) mm ²	32 A	-	-

Certificazioni secondo	UL 1059		
Use group	B	C	D
Tensione nominale	600 V	600 V	-
Corrente nominale	20 A	20 A	-

Certificazioni secondo	CSA 22.2 No 158		
Use group	B	C	D
Tensione nominale	600 V	600 V	-
Corrente nominale	20 A	20 A	-

Ex information	
Reference hazardous areas	See "Downloads – Documentation – Additional Information: Technical Section; Technical Explanations"
Classificazione per	ATEX: PTB 20 ATEX 1013 U / IECEx: PTB 20.0029U (Ex eb IIC Gb)
Tensione nominale EN (Ex e II)	550 V
Corrente nominale (Ex-e II)	22 A
Corrente nominale (Ex e II) con ponticello	20 A

Power Loss

Power loss, per pole (potential)	0.7661 W
Rated current I _N for specified power loss	24 A
Resistance value for specified, current-dependent power loss	0.00133 Ω

Dati di connessione

Numero totale di punti di connessione	2
Numero totale di potenziali	1
Numero di livelli	1
Numero di slot per ponticello	1

Connessione 1	
Tecnica di connessione	Push-in CAGE CLAMP®
Tipo azionamento	Pulsante
Materiali del conduttore collegabile	Rame
Sezione nominale	2,5 mm ²
Conduttore rigido	0,25 ... 4 mm ² / 22 ... 12 AWG
Conduttore rigido; connessione push-in	1 ... 4 mm ² / 18 ... 12 AWG
Conduttore flessibile	0,25 ... 4 mm ² / 22 ... 12 AWG
Conduttore flessibile; con boccola isolata	0,25 ... 2,5 mm ² / 22 ... 14 AWG
Conduttore flessibile; con boccola; connessione a innesto	1 ... 2,5 mm ² / 18 ... 14 AWG
Nota (sezione conduttore)	A seconda delle caratteristiche del conduttore, un conduttore con una sezione più piccola può anche essere inserito tramite la terminazione push-in.
Lunghezza spelatura	10 ... 12 mm / 0.39 ... 0.47 pollici
Direzione cablaggio	Cablaggio frontale

Dati geometrici

Larghezza	5,2 mm / 0.205 pollici
Altezza dal piano	30 mm / 1.181 pollici
Profondità	35,5 mm / 1.398 pollici

Dati meccanici

Tipo montaggio	Senza
Livello marcatura	Marcatura centrale/laterale

Dati dei materiali

Nota sui dati dei materiali	Information on material specifications can be found here
Colore	grigio
Gruppo materiale	I
Materiale isolante	Poliammide (PA66)
Classe di infiammabilità secondo UL 94	V0
Carico d'incendio	0.103 MJ
Peso	4,2 g

Requisiti ambientali

Temperatura di lavorazione	-35 ... +85 °C
Temperatura operativa continua	-60 ... +105 °C

Dati commerciali

ETIM 8.0	EC001284
ETIM 7.0	EC001284
PU (SPU)	100 pz.
Paese d'origine	DE
GTIN	4066966147100
Numero tariffa doganale	85369010000

Environmental Product Compliance

RoHS Compliance Status

Compliant, No Exemption

Approvazioni/certificati

Omologazioni generali



Certificazione	Standard	Nome del certificato
CCA DEKRA Certification B.V.	EN 60998	NTR NL 7885
CSA DEKRA Certification B.V.	C22.2	80058059
KEMA/KEUR DEKRA Certification B.V.	EN 60998	71-119680
UL Underwriters Laboratories Inc.	UL 1059	E45172

Dichiarazioni di conformità e dichiarazioni del produttore

Certificazione	Standard	Nome del certificato
ATEX-Attestation of Conformity WAGO GmbH & Co. KG	-	-
EU-Declaration of Conformity WAGO GmbH & Co. KG	-	-
UK-Declaration of Conformity WAGO GmbH & Co. KG	-	-

Certificazioni per aree a rischio



Certificazione	Standard	Nome del certificato
AEx Underwriters Laboratories Inc.	UL 60079	E185892 (AEx eb IIC resp. Ex eb IIC)
ATEX Physikalisch Technische Bundesanstalt	EN IEC 60079-0	PTB 20 ATEX 1013 U (II 2 G Ex eb IIC Gb bzw. I M 2 Ex eb I Mb)
CCC CQST/CNEC	GB/T 3836.1	2022312313000512
IECEx Physikalisch Technische Bundesanstalt	IEC 60079	IECEx PTB 20.0029 U (Ex eb IIC Gb resp. Ex eb I Mb)
INMETRO TÜV Rheinland do Brasil Ltda.	IEC 60079	TÜV 22.0015 U

Download

Documentation

Additional Information

Technical Section

pdf
2142.18 KB



CAD/CAE-Data

CAD data	
2D/3D Models 2252-321	

CAE data	
EPLAN Data Portal 2252-321	
ZUKEN Portal 2252-321	

1 Prodotti compatibili

1.1 Accessori richiesti

1.1.1 Piastra terminale

1.1.1.1 Piastra terminale



N. art.: 2052-381
Piastra terminale; grigio

1.2 Accessori opzionali

1.2.1 Boccola

1.2.1.1 Boccola



N. art.: 216-241
Boccola; Boccola per 0,5mm²/20 AWG; isolato; stagnato elettricamente; rame elettrolitico; crimpato a tenuta di gas; sec. DIN 46228, parte 4/09.90; bianco



N. art.: 216-242
Boccola; Boccola per 0,75mm²/18 AWG; isolato; stagnato elettricamente; rame elettrolitico; crimpato a tenuta di gas; sec. DIN 46228, parte 4/09.90; grigio



N. art.: 216-262
Boccola; Boccola per 0,75mm²/18 AWG; isolato; stagnato elettricamente; rame elettrolitico; crimpato a tenuta di gas; sec. DIN 46228, parte 4/09.90; grigio



N. art.: 216-243
Boccola; Boccola per 1 mm² / AWG 18; isolato; stagnato elettricamente; rame elettrolitico; crimpato a tenuta di gas; sec. DIN 46228, parte 4/09.90; rosso



N. art.: 216-263
Boccola; Boccola per 1 mm² / AWG 18; isolato; stagnato elettricamente; rame elettrolitico; crimpato a tenuta di gas; sec. DIN 46228, parte 4/09.90; rosso



N. art.: 216-244
Boccola; Boccola per 1,5 mm² / AWG 16; isolato; stagnato elettricamente; rame elettrolitico; crimpato a tenuta di gas; sec. DIN 46228, parte 4/09.90; nero



N. art.: 216-264
Boccola; Boccola per 1,5 mm² / AWG 16; isolato; stagnato elettricamente; rame elettrolitico; crimpato a tenuta di gas; sec. DIN 46228, parte 4/09.90; nero



N. art.: 216-246
Boccola; Boccola per 2,5 mm² / AWG 14; isolato; stagnato elettricamente; rame elettrolitico; crimpato a tenuta di gas; sec. DIN 46228, parte 4/09.90; blu



N. art.: 216-266
Boccola; Boccola per 2,5 mm² / AWG 14; isolato; stagnato elettricamente; rame elettrolitico; crimpato a tenuta di gas; sec. DIN 46228, parte 4/09.90; blu

1.2.2 Fermaisalante

1.2.2.1 Fermisolante



N. art.: 2002-171

Fermisolante; 0,25 - 0,5 mm²; 5 pezzi/striscia; grigio chiaro

N. art.: 2002-172

Fermisolante; 0,75 - 1 mm²; 5 pezzi/striscia; grigio scuro

1.2.3 Marcatura

1.2.3.1 Marcatore

N. art.: 2009-145/000-012

Mini-WSB Inline; per Smart Printer; 1700 pezzi su bobina; espandibile 5 - 5,2 mm; vuoto; tipo con inserimento a scatto; arancione

N. art.: 2009-145

Mini-WSB Inline; per Smart Printer; 1700 pezzi su bobina; espandibile 5 - 5,2 mm; vuoto; tipo con inserimento a scatto; bianco

N. art.: 2009-145/000-006

Mini-WSB Inline; per Smart Printer; 1700 pezzi su bobina; espandibile 5 - 5,2 mm; vuoto; tipo con inserimento a scatto; blu

N. art.: 2009-145/000-002

Mini-WSB Inline; per Smart Printer; 1700 pezzi su bobina; espandibile 5 - 5,2 mm; vuoto; tipo con inserimento a scatto; giallo

N. art.: 2009-145/000-007

Mini-WSB Inline; per Smart Printer; 1700 pezzi su bobina; espandibile 5 - 5,2 mm; vuoto; tipo con inserimento a scatto; grigio

N. art.: 2009-145/000-005

Mini-WSB Inline; per Smart Printer; 1700 pezzi su bobina; espandibile 5 - 5,2 mm; vuoto; tipo con inserimento a scatto; rosso

N. art.: 2009-145/000-023

Mini-WSB Inline; per Smart Printer; 1700 pezzi su bobina; espandibile 5 - 5,2 mm; vuoto; tipo con inserimento a scatto; verde

N. art.: 2009-145/000-024

Mini-WSB Inline; per Smart Printer; 1700 pezzi su bobina; espandibile 5 - 5,2 mm; vuoto; tipo con inserimento a scatto; viola



N. art.: 248-501/000-012

Scheda di marcatura Mini-WSB; come scheda; non estensibile; vuoto; tipo con inserimento a scatto; arancione

N. art.: 248-501

Scheda di marcatura Mini-WSB; come scheda; non estensibile; vuoto; tipo con inserimento a scatto; bianco

N. art.: 248-501/000-006

Scheda di marcatura Mini-WSB; come scheda; non estensibile; vuoto; tipo con inserimento a scatto; blu

N. art.: 248-501/000-002

Scheda di marcatura Mini-WSB; come scheda; non estensibile; vuoto; tipo con inserimento a scatto; giallo



N. art.: 248-501/000-007

Scheda di marcatura Mini-WSB; come scheda; non estensibile; vuoto; tipo con inserimento a scatto; grigio

N. art.: 248-501/000-005

Scheda di marcatura Mini-WSB; come scheda; non estensibile; vuoto; tipo con inserimento a scatto; rosso

N. art.: 248-501/000-023

Scheda di marcatura Mini-WSB; come scheda; non estensibile; vuoto; tipo con inserimento a scatto; verde

N. art.: 248-501/000-017

Scheda di marcatura Mini-WSB; come scheda; non estensibile; vuoto; tipo con inserimento a scatto; verde chiaro



N. art.: 248-501/000-024

Scheda di marcatura Mini-WSB; come scheda; non estensibile; vuoto; tipo con inserimento a scatto; viola

N. art.: 793-5501/000-012

Scheda di marcatura WMB; come scheda; per morsetti larghi 5 - 17,5 mm; espandibile 5 - 5,2 mm; vuoto; tipo con inserimento a scatto; arancione

N. art.: 793-5501

Scheda di marcatura WMB; come scheda; per morsetti larghi 5 - 17,5 mm; espandibile 5 - 5,2 mm; vuoto; tipo con inserimento a scatto; bianco

N. art.: 793-5501/000-006

Scheda di marcatura WMB; come scheda; per morsetti larghi 5 - 17,5 mm; espandibile 5 - 5,2 mm; vuoto; tipo con inserimento a scatto; blu



N. art.: 793-5501/000-002

Scheda di marcatura WMB; come scheda; per morsetti larghi 5 - 17,5 mm; espandibile 5 - 5,2 mm; vuoto; tipo con inserimento a scatto; giallo

N. art.: 793-5501/000-007

Scheda di marcatura WMB; come scheda; per morsetti larghi 5 - 17,5 mm; espandibile 5 - 5,2 mm; vuoto; tipo con inserimento a scatto; grigio

N. art.: 793-5501/000-014

Scheda di marcatura WMB; come scheda; per morsetti larghi 5 - 17,5 mm; espandibile 5 - 5,2 mm; vuoto; tipo con inserimento a scatto; marrone

N. art.: 793-5501/000-005

Scheda di marcatura WMB; come scheda; per morsetti larghi 5 - 17,5 mm; espandibile 5 - 5,2 mm; vuoto; tipo con inserimento a scatto; rosso



N. art.: 793-5501/000-023

Scheda di marcatura WMB; come scheda; per morsetti larghi 5 - 17,5 mm; espandibile 5 - 5,2 mm; vuoto; tipo con inserimento a scatto; verde

N. art.: 793-5501/000-017

Scheda di marcatura WMB; come scheda; per morsetti larghi 5 - 17,5 mm; espandibile 5 - 5,2 mm; vuoto; tipo con inserimento a scatto; verde chiaro

N. art.: 793-5501/000-024

Scheda di marcatura WMB; come scheda; per morsetti larghi 5 - 17,5 mm; espandibile 5 - 5,2 mm; vuoto; tipo con inserimento a scatto; viola

N. art.: 2009-115/000-012

WMB Inline; per Smart Printer; 1500 pezzi su bobina; espandibile 5 - 5,2 mm; vuoto; tipo con inserimento a scatto; arancione



N. art.: 2009-115

WMB Inline; per Smart Printer; 1500 pezzi su bobina; espandibile 5 - 5,2 mm; vuoto; tipo con inserimento a scatto; bianco

N. art.: 2009-115/000-006

WMB Inline; per Smart Printer; 1500 pezzi su bobina; espandibile 5 - 5,2 mm; vuoto; tipo con inserimento a scatto; blu

N. art.: 2009-115/000-002

WMB Inline; per Smart Printer; 1500 pezzi su bobina; espandibile 5 - 5,2 mm; vuoto; tipo con inserimento a scatto; giallo

N. art.: 2009-115/000-007

WMB Inline; per Smart Printer; 1500 pezzi su bobina; espandibile 5 - 5,2 mm; vuoto; tipo con inserimento a scatto; grigio

1.2.3.1 Marcatore



N. art.: 2009-115/000-005

WMB Inline; per Smart Printer; 1500 pezzi su bobina; espandibile 5 - 5,2 mm; vuoto; tipo con inserimento a scatto; rosso



N. art.: 2009-115/000-023

WMB Inline; per Smart Printer; 1500 pezzi su bobina; espandibile 5 - 5,2 mm; vuoto; tipo con inserimento a scatto; verde



N. art.: 2009-115/000-017

WMB Inline; per Smart Printer; 1500 pezzi su bobina; espandibile 5 - 5,2 mm; vuoto; tipo con inserimento a scatto; verde chiaro



N. art.: 2009-115/000-024

WMB Inline; per Smart Printer; 1500 pezzi su bobina; espandibile 5 - 5,2 mm; vuoto; tipo con inserimento a scatto; viola

1.2.3.2 Portaetichette



N. art.: 2002-161

Adattatore; grigio



N. art.: 2009-198

Adattatore; grigio

1.2.3.3 Portaetichette di gruppo



N. art.: 2009-191

Portaetichette di gruppo; grigio



N. art.: 2009-192

Portaetichette di gruppo; grigio



N. art.: 2009-193

Portaetichette di gruppo; grigio

1.2.3.4 Striscia di marcatura



N. art.: 2009-110

Strisce di marcatura; per Smart Printer; su nastro; non estensibile; vuoto; tipo con inserimento a scatto; bianco

1.2.4 Ponticello

1.2.4.1 Ponticello



N. art.: 210-123

Catena di ponticelli a filo; isolato; blu



N. art.: 210-103

Catena di ponticelli a filo; isolato; nero



N. art.: 2002-480

Ponticello a passo; 10 poli; isolato; grigio chiaro



N. art.: 2002-481

Ponticello a passo; 11 poli; isolato; grigio chiaro



N. art.: 2002-482

Ponticello a passo; 12 poli; isolato; grigio chiaro



N. art.: 2002-473/011-000

Ponticello a passo; 2 poli; da 1 a 3; isolato; grigio chiaro



N. art.: 2002-472

Ponticello a passo; 2 poli; isolato; grigio chiaro



N. art.: 2002-473

Ponticello a passo; 3 poli; isolato; grigio chiaro



N. art.: 2002-475/011-000

Ponticello a passo; 3 poli; isolato; grigio chiaro



N. art.: 2002-474

Ponticello a passo; 4 poli; isolato; grigio chiaro



N. art.: 2002-475

Ponticello a passo; 5 poli; isolato; grigio chiaro



N. art.: 2002-476

Ponticello a passo; 6 poli; isolato; grigio chiaro



N. art.: 2002-477

Ponticello a passo; 7 poli; isolato; grigio chiaro



N. art.: 2002-478

Ponticello a passo; 8 poli; isolato; grigio chiaro



N. art.: 2002-479

Ponticello a passo; 9 poli; isolato; grigio chiaro



N. art.: 2002-477/011-000

Ponticello a passo; isolato; grigio chiaro



N. art.: 2002-479/011-000

Ponticello a passo; isolato; grigio chiaro



N. art.: 2002-481/011-000

Ponticello a passo; isolato; grigio chiaro



N. art.: 2002-400

Ponticello continuo; 2 poli; isolato; grigio chiaro



N. art.: 2002-423/000-006

Ponticello continuo; da 1 a 3; isolato; blu

1.2.4.1 Ponticello



N. art.: 2002-423
Ponticello continuo; da 1 a 3; isolato; grigio chiaro



N. art.: 2002-423/000-005
Ponticello continuo; da 1 a 3; isolato; rosso



N. art.: 2002-424/000-006
Ponticello continuo; da 1 a 4; isolato; blu



N. art.: 2002-424
Ponticello continuo; da 1 a 4; isolato; grigio chiaro



N. art.: 2002-424/000-005
Ponticello continuo; da 1 a 4; isolato; rosso



N. art.: 2002-406/020-000
Ponticello Delta; isolato; grigio chiaro



N. art.: 2002-405/011-000
Ponticello per punto stella; 3 poli; isolato; grigio chiaro



N. art.: 2002-410/000-006
Ponticello; 10 poli; isolato; blu



N. art.: 2002-410
Ponticello; 10 poli; isolato; grigio chiaro



N. art.: 2002-410/000-005
Ponticello; 10 poli; isolato; rosso



N. art.: 2002-402/000-006
Ponticello; 2 poli; isolato; blu



N. art.: 2002-402
Ponticello; 2 poli; isolato; grigio chiaro



N. art.: 2002-402/000-005
Ponticello; 2 poli; isolato; rosso



N. art.: 2002-403/000-006
Ponticello; 3 poli; isolato; blu



N. art.: 2002-403
Ponticello; 3 poli; isolato; grigio chiaro



N. art.: 2002-403/000-005
Ponticello; 3 poli; isolato; rosso



N. art.: 2002-404/000-006
Ponticello; 4 poli; isolato; blu



N. art.: 2002-404
Ponticello; 4 poli; isolato; grigio chiaro



N. art.: 2002-404/000-005
Ponticello; 4 poli; isolato; rosso



N. art.: 2002-405/000-006
Ponticello; 5 poli; isolato; blu



N. art.: 2002-405
Ponticello; 5 poli; isolato; grigio chiaro



N. art.: 2002-405/000-005
Ponticello; 5 poli; isolato; rosso



N. art.: 2002-406/000-006
Ponticello; 6 poli; isolato; blu



N. art.: 2002-406
Ponticello; 6 poli; isolato; grigio chiaro



N. art.: 2002-406/000-005
Ponticello; 6 poli; isolato; rosso



N. art.: 2002-407/000-006
Ponticello; 7 poli; isolato; blu



N. art.: 2002-407
Ponticello; 7 poli; isolato; grigio chiaro



N. art.: 2002-407/000-005
Ponticello; 7 poli; isolato; rosso



N. art.: 2002-408/000-006
Ponticello; 8 poli; isolato; blu



N. art.: 2002-408
Ponticello; 8 poli; isolato; grigio chiaro



N. art.: 2002-408/000-005
Ponticello; 8 poli; isolato; rosso



N. art.: 2002-409/000-006
Ponticello; 9 poli; isolato; blu



N. art.: 2002-409
Ponticello; 9 poli; isolato; grigio chiaro



N. art.: 2002-409/000-005
Ponticello; 9 poli; isolato; rosso



N. art.: 2002-440
Ponticello; da 1 a 10; isolato; grigio chiaro



N. art.: 2002-433
Ponticello; da 1 a 3; isolato; grigio chiaro



N. art.: 2002-434
Ponticello; da 1 a 4; isolato; grigio chiaro



N. art.: 2002-435
Ponticello; da 1 a 5; isolato; grigio chiaro



N. art.: 2002-436
Ponticello; da 1 a 6; isolato; grigio chiaro



N. art.: 2002-437
Ponticello; da 1 a 7; isolato; grigio chiaro



N. art.: 2002-438
Ponticello; da 1 a 8; isolato; grigio chiaro



N. art.: 2002-439
Ponticello; da 1 a 9; isolato; grigio chiaro

1.2.5 Ponticello a filo a innesto

1.2.5.1 Ponticello



N. art.: 2009-414
Ponticello a filo a innesto; 1,5 mm²; isolato; lunghezza 110 mm; nero



N. art.: 2009-414/000-005
Ponticello a filo a innesto; 1,5 mm²; isolato; lunghezza 110 mm; nero



N. art.: 2009-416
Ponticello a filo a innesto; 1,5 mm²; isolato; lunghezza 250 mm; nero



N. art.: 2009-414/000-006
Ponticello a filo a innesto; isolato; lunghezza 110 mm; nero



N. art.: 2009-412
Ponticello a filo a innesto; isolato; lunghezza 60 mm; nero

1.2.6 Test e misurazione

1.2.6.1 Accessori per test



N. art.: 2009-174

Adattatore spina di prova; per spina di prova di Ø 4 mm; per testare i morsetti per montaggio su guida TOPJOB®S; grigio



N. art.: 2009-182

Contatto di test; per max. 2,5 mm²; connessione senza utensili per cavi di test singoli fino a di 0,08 - 2,5 mm; grigio



N. art.: 2002-649

Modulo cieco tipo L TOPJOB®S; modulare; ad es. per saltare morsetti ponticellati; grigio



N. art.: 2002-611

Modulo di test a innesto tipo L TOPJOB®S; modulare; 1 polo; 2,50 mm²; grigio



N. art.: 210-136

Spina di prova; Ø 2 mm; con cavo di 500 mm; rosso

1.2.7 Utensile

1.2.7.1 Utensile



N. art.: 210-658

Utensile; Lama: 3,5 x 0,5 mm; con un corpo parzialmente isolato; angolato; corto; multicolore



N. art.: 210-720

Utensile; Lama: 3,5 x 0,5 mm; con un corpo parzialmente isolato; multicolore

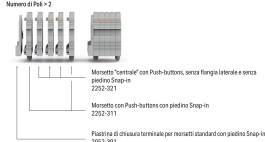
Note di installazione

Installazione

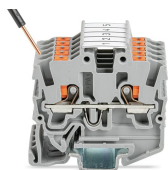
Esempio morsetteria a 4 poli con Push-buttons con flange di fissaggio laterale



Esempio morsetteria a 5 poli con Push-buttons con piedini di fissaggio Snap-in
Numero di Poli = 2



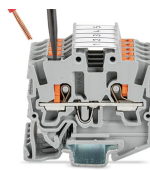
Connessione conduttore



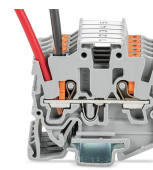
Insert solid conductors via push-in termination.



Insert ferruled conductors via push-in termination.

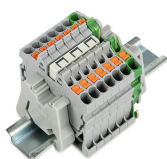


Insert fine-stranded conductors via operating tool.

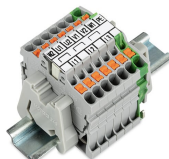


Remove all conductors via operating tool.

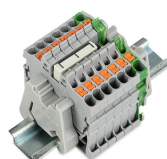
Collegamento a ponte



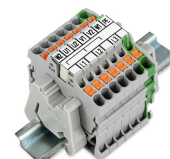
Insert a delta jumper and push down until it hits the backstop (example shows terminal blocks with push-buttons).



Marking strip (2009-110) inserted in the marking slot with jumper symbols of the inserted jumper (delta jumper) (example shows terminal blocks with push-buttons)



Insert a star point jumper and push down until it hits the backstop (example shows terminal blocks with push-buttons).



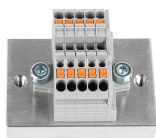
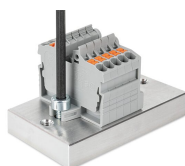
Marking strip (2009-110) inserted in the marking slot with jumper symbols of the inserted jumper (2000-405/011-000 Delta Jumper) (example shows terminal blocks with push-buttons)

Test

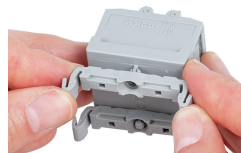


Testing with a 2 mm Ø 210-136 Test Plug (max. 42 V).

Installazione



Installazione



Marcatura



Snapping a marking strip into the marker slot.

Snapping a marking strip (2009-110) into a marker slot.