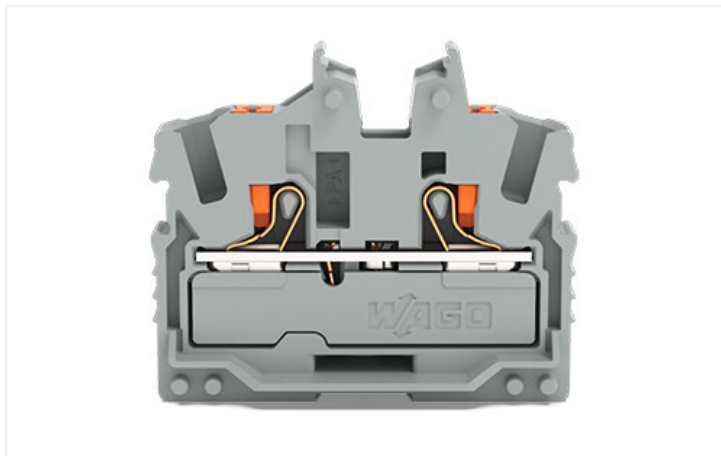


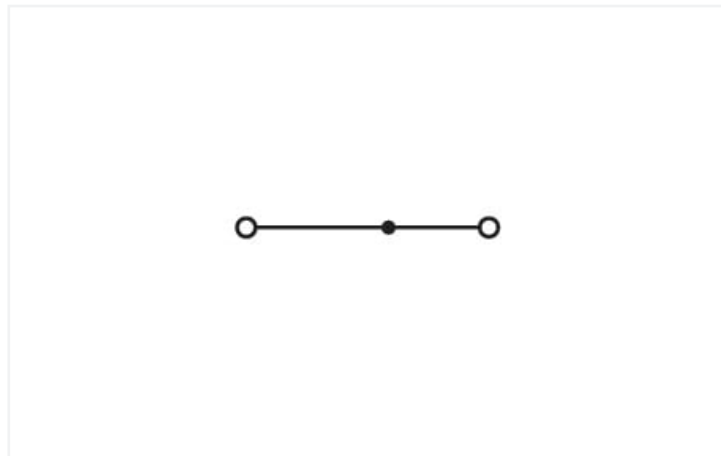
## Scheda dati | Codice articolo: 2252-301

Morsetto miniaturizzato passante per 2 conduttori; con pulsante; 2,5 mm<sup>2</sup>; Morsetto terminale con flangia di montaggio; marcatura centrale e laterale; con presa per test; Push-in CAGE CLAMP®; 2,50 mm<sup>2</sup>; grigio

<https://www.wago.com/2252-301>

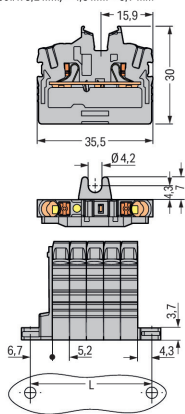


Colore: ■ grigio



Simile all'illustrazione

Morsetti componibili e morsettiere con piedini di fissaggio  
L = (nr. poli x 5,2 mm) + 4,3 mm + 6,7 mm



### Electrical data

Valutazione per	IEC/EN 60998-2-2		
Overvoltage category	III	III	II
Pollution degree	3	2	2
Tensione nominale	800 V	-	-
Tensione impulsiva nominale	8 kV	-	-
Corrente nominale	24 A	-	-
Current at conductor cross-section (max.) mm <sup>2</sup>	32 A	-	-

Certificazioni secondo	CSA 22.2 No 158		
Use group	B	C	D
Tensione nominale	600 V	600 V	-
Corrente nominale	20 A	20 A	-

Certificazioni secondo	UL 1059		
Use group	B	C	D
Tensione nominale	600 V	600 V	-
Corrente nominale	20 A	20 A	-

Ex information	
Reference hazardous areas	See "Downloads – Documentation – Additional Information: Technical Section; Technical Explanations"
Classificazione per	ATEX: PTB 20 ATEX 1013 U / IECEx: PTB 20.0029U (Ex eb IIC Gb)
Tensione nominale EN (Ex e II)	550 V
Corrente nominale (Ex-e II)	22 A
Corrente nominale (Ex e II) con ponticello	20 A

### Power Loss

Power loss, per pole (potential)	0.7661 W
Rated current $I_N$ for specified power loss	24 A
Resistance value for specified, current-dependent power loss	0.00133 $\Omega$

### Dati di connessione

Numero totale di punti di connessione	2
Numero totale di potenziali	1
Numero di livelli	1
Numero di slot per ponticello	1

### Connessione 1

Tecnica di connessione	Push-in CAGE CLAMP®
Tipo azionamento	Pulsante
Materiali del conduttore collegabile	Rame
Sezione nominale	2,5 mm <sup>2</sup>
Conduttore rigido	0,25 ... 4 mm <sup>2</sup> / 22 ... 12 AWG
Conduttore rigido; connessione push-in	1 ... 4 mm <sup>2</sup> / 18 ... 12 AWG
Conduttore flessibile	0,25 ... 4 mm <sup>2</sup> / 22 ... 12 AWG
Conduttore flessibile; con boccola isolata	0,25 ... 2,5 mm <sup>2</sup> / 22 ... 14 AWG
Conduttore flessibile; con boccola; connessione a innesto	1 ... 2,5 mm <sup>2</sup> / 18 ... 14 AWG
Nota (sezione conduttore)	A seconda delle caratteristiche del conduttore, un conduttore con una sezione più piccola può anche essere inserito tramite la terminazione push-in.
Lunghezza spelatura	10 ... 12 mm / 0.39 ... 0.47 pollici
Direzione cablaggio	Cablaggio frontale

### Dati geometrici

Larghezza	5,2 mm / 0.205 pollici
Altezza dal piano	30 mm / 1.181 pollici
Profondità	35,5 mm / 1.398 pollici

### Dati meccanici

Tipo montaggio	Flangia di montaggio
Livello marcatura	Marcatura centrale/laterale

### Dati dei materiali

Nota sui dati dei materiali	<a href="https://www.wago.com/us/material-specifications" href="_blank">Information on material specifications can be found here</a>
Colore	grigio
Gruppo materiale	I
Materiale isolante	Poliamide (PA66)
Classe di infiammabilità secondo UL 94	V0
Carico d'incendio	0.109 MJ
Peso	4,4 g

### Requisiti ambientali

Temperatura di lavorazione	-35 ... +85 °C
Temperatura operativa continua	-60 ... +105 °C

### Dati commerciali

ETIM 8.0	EC001284
ETIM 7.0	EC001284
PU (SPU)	100 pz.
Paese d'origine	DE
GTIN	4066966147032
Numero tariffa doganale	85369010000

### Environmental Product Compliance

RoHS Compliance Status	Compliant, No Exemption
------------------------	-------------------------

### Approvazioni/certificati

#### Omologazioni generali



Certificazione	Standard	Nome del certificato
CCA DEKRA Certification B.V.	EN 60998	NTR NL 7885
CSA DEKRA Certification B.V.	C22.2	80058059
KEMA/KEUR DEKRA Certification B.V.	EN 60998	71-119680
UL Underwriters Laboratories Inc.	UL 1059	E45172

#### Dichiarazioni di conformità e dichiarazioni del produttore

Certificazione	Standard	Nome del certificato
ATEX-Attestation of Conformity WAGO GmbH & Co. KG	-	-
EU-Declaration of Conformity WAGO GmbH & Co. KG	-	-
UK-Declaration of Conformity WAGO GmbH & Co. KG	-	-

### Certificazioni per aree a rischio



Certificazione	Standard	Nome del certificato
AEx Underwriters Laboratories Inc.	UL 60079	E185892 (AEx eb IIC resp. Ex eb IIC)
ATEX Physikalisch Technische Bundesanstalt	EN IEC 60079-0	PTB 20 ATEX 1013 U (II 2 G Ex eb IIC Gb bzw. I M 2 Ex eb I Mb)
CCC CQST/CNEx	GB/T 3836.1	2022312313000512
IECEx Physikalisch Technische Bundesanstalt	IEC 60079	IECEx PTB 20.0029 U (Ex eb IIC Gb resp. Ex eb I Mb)
INMETRO TÜV Rheinland do Brasil Ltda.	IEC 60079	TÜV 22.0015 U

### Download

#### Documentation

## Additional Information

Technical Section

pdf  
2142,18 KB

## CAD/CAE-Data

## CAD data

2D/3D Models  
2252-301

## CAE data

EPLAN Data Portal  
2252-301ZUKEN Portal  
2252-301

## 1 Prodotti compatibili

## 1.1 Controparte di sistema

## 1.1.1 Morsetto passante

**N. art.: 2252-321**

Morsetto miniaturizzato passante per 2 conduttori; con pulsante; 2,5 mm<sup>2</sup>; Morsetto centrale senza piede di montaggio con innesto a scatto, senza flangia di montaggio; marcatura centrale e laterale; con presa per test; Push-in CAGE CLAMP®; 2,50 mm<sup>2</sup>; grigio

## 1.2 Accessori richiesti

## 1.2.1 Piastra terminale

## 1.2.1.1 Piastra terminale

**N. art.: 2052-381**

Piastra terminale; grigio

## 1.3 Accessori opzionali

## 1.3.1 Boccia

## 1.3.1.1 Boccia

**N. art.: 216-241**

Boccia; Boccia per 0,5mm<sup>2</sup>/20 AWG; isolato; stagnato elettricamente; rame elettrolitico; crimpato a tenuta di gas; sec. DIN 46228, parte 4/09.90; bianco

**N. art.: 216-242**

Boccia; Boccia per 0,75mm<sup>2</sup>/18 AWG; isolato; stagnato elettricamente; rame elettrolitico; crimpato a tenuta di gas; sec. DIN 46228, parte 4/09.90; grigio

**N. art.: 216-262**

Boccia; Boccia per 0,75mm<sup>2</sup>/18 AWG; isolato; stagnato elettricamente; rame elettrolitico; crimpato a tenuta di gas; sec. DIN 46228, parte 4/09.90; grigio

**N. art.: 216-243**

Boccia; Boccia per 1 mm<sup>2</sup> / AWG 18; isolato; stagnato elettricamente; rame elettrolitico; crimpato a tenuta di gas; sec. DIN 46228, parte 4/09.90; rosso

### 1.3.1.1 Boccola



**N. art.: 216-263**

Boccola; Boccola per 1 mm<sup>2</sup> / AWG 18; isolato; stagnato elettricamente; rame elettrolitico; crimpato a tenuta di gas; sec. DIN 46228, parte 4/09.90; rosso

**N. art.: 216-244**

Boccola; Boccola per 1,5 mm<sup>2</sup> / AWG 16; isolato; stagnato elettricamente; rame elettrolitico; crimpato a tenuta di gas; sec. DIN 46228, parte 4/09.90; nero

**N. art.: 216-264**

Boccola; Boccola per 1,5 mm<sup>2</sup> / AWG 16; isolato; stagnato elettricamente; rame elettrolitico; crimpato a tenuta di gas; sec. DIN 46228, parte 4/09.90; nero

**N. art.: 216-246**

Boccola; Boccola per 2,5 mm<sup>2</sup> / AWG 14; isolato; stagnato elettricamente; rame elettrolitico; crimpato a tenuta di gas; sec. DIN 46228, parte 4/09.90; blu



**N. art.: 216-266**

Boccola; Boccola per 2,5 mm<sup>2</sup> / AWG 14; isolato; stagnato elettricamente; rame elettrolitico; crimpato a tenuta di gas; sec. DIN 46228, parte 4/09.90; blu

### 1.3.2 Fermisolante

#### 1.3.2.1 Fermisolante



**N. art.: 2002-171**

Fermisolante; 0,25 - 0,5 mm<sup>2</sup>; 5 pezzi/striscia; grigio chiaro



**N. art.: 2002-172**

Fermisolante; 0,75 - 1 mm<sup>2</sup>; 5 pezzi/striscia; grigio scuro

### 1.3.3 Marcatura

#### 1.3.3.1 Marcatore



**N. art.: 2009-145/000-012**

Mini-WSB Inline; per Smart Printer; 1700 pezzi su bobina; espandibile 5 - 5,2 mm; vuoto; tipo con inserimento a scatto; arancione

**N. art.: 2009-145**

Mini-WSB Inline; per Smart Printer; 1700 pezzi su bobina; espandibile 5 - 5,2 mm; vuoto; tipo con inserimento a scatto; bianco

**N. art.: 2009-145/000-006**

Mini-WSB Inline; per Smart Printer; 1700 pezzi su bobina; espandibile 5 - 5,2 mm; vuoto; tipo con inserimento a scatto; blu

**N. art.: 2009-145/000-002**

Mini-WSB Inline; per Smart Printer; 1700 pezzi su bobina; espandibile 5 - 5,2 mm; vuoto; tipo con inserimento a scatto; giallo



**N. art.: 2009-145/000-007**

Mini-WSB Inline; per Smart Printer; 1700 pezzi su bobina; espandibile 5 - 5,2 mm; vuoto; tipo con inserimento a scatto; grigio

**N. art.: 2009-145/000-005**

Mini-WSB Inline; per Smart Printer; 1700 pezzi su bobina; espandibile 5 - 5,2 mm; vuoto; tipo con inserimento a scatto; rosso

**N. art.: 2009-145/000-023**

Mini-WSB Inline; per Smart Printer; 1700 pezzi su bobina; espandibile 5 - 5,2 mm; vuoto; tipo con inserimento a scatto; verde

**N. art.: 2009-145/000-024**

Mini-WSB Inline; per Smart Printer; 1700 pezzi su bobina; espandibile 5 - 5,2 mm; vuoto; tipo con inserimento a scatto; viola



**N. art.: 248-501/000-012**

Scheda di marcatura Mini-WSB; come scheda; non estensibile; vuoto; tipo con inserimento a scatto; arancione

**N. art.: 248-501**

Scheda di marcatura Mini-WSB; come scheda; non estensibile; vuoto; tipo con inserimento a scatto; bianco

**N. art.: 248-501/000-006**

Scheda di marcatura Mini-WSB; come scheda; non estensibile; vuoto; tipo con inserimento a scatto; blu

**N. art.: 248-501/000-002**

Scheda di marcatura Mini-WSB; come scheda; non estensibile; vuoto; tipo con inserimento a scatto; giallo



**N. art.: 248-501/000-007**

Scheda di marcatura Mini-WSB; come scheda; non estensibile; vuoto; tipo con inserimento a scatto; grigio

**N. art.: 248-501/000-005**

Scheda di marcatura Mini-WSB; come scheda; non estensibile; vuoto; tipo con inserimento a scatto; rosso

**N. art.: 248-501/000-023**

Scheda di marcatura Mini-WSB; come scheda; non estensibile; vuoto; tipo con inserimento a scatto; verde

**N. art.: 248-501/000-017**

Scheda di marcatura Mini-WSB; come scheda; non estensibile; vuoto; tipo con inserimento a scatto; verde chiaro



**N. art.: 248-501/000-024**

Scheda di marcatura Mini-WSB; come scheda; non estensibile; vuoto; tipo con inserimento a scatto; viola

**N. art.: 793-5501/000-012**

Scheda di marcatura WMB; come scheda; per morsetti larghi 5 - 17,5 mm; espandibile 5 - 5,2 mm; vuoto; tipo con inserimento a scatto; arancione

**N. art.: 793-5501**

Scheda di marcatura WMB; come scheda; per morsetti larghi 5 - 17,5 mm; espandibile 5 - 5,2 mm; vuoto; tipo con inserimento a scatto; bianco

**N. art.: 793-5501/000-006**

Scheda di marcatura WMB; come scheda; per morsetti larghi 5 - 17,5 mm; espandibile 5 - 5,2 mm; vuoto; tipo con inserimento a scatto; blu

### 1.3.3.1 Marcatore



**N. art.: 793-5501/000-002**

Scheda di marcatura WMB; come scheda; per morsetti larghi 5 - 17,5 mm; espandibile 5 - 5,2 mm; vuoto; tipo con inserimento a scatto; giallo



**N. art.: 793-5501/000-007**

Scheda di marcatura WMB; come scheda; per morsetti larghi 5 - 17,5 mm; espandibile 5 - 5,2 mm; vuoto; tipo con inserimento a scatto; grigio



**N. art.: 793-5501/000-014**

Scheda di marcatura WMB; come scheda; per morsetti larghi 5 - 17,5 mm; espandibile 5 - 5,2 mm; vuoto; tipo con inserimento a scatto; marrone



**N. art.: 793-5501/000-005**

Scheda di marcatura WMB; come scheda; per morsetti larghi 5 - 17,5 mm; espandibile 5 - 5,2 mm; vuoto; tipo con inserimento a scatto; rosso



**N. art.: 793-5501/000-023**

Scheda di marcatura WMB; come scheda; per morsetti larghi 5 - 17,5 mm; espandibile 5 - 5,2 mm; vuoto; tipo con inserimento a scatto; verde



**N. art.: 793-5501/000-017**

Scheda di marcatura WMB; come scheda; per morsetti larghi 5 - 17,5 mm; espandibile 5 - 5,2 mm; vuoto; tipo con inserimento a scatto; verde chiaro



**N. art.: 793-5501/000-024**

Scheda di marcatura WMB; come scheda; per morsetti larghi 5 - 17,5 mm; espandibile 5 - 5,2 mm; vuoto; tipo con inserimento a scatto; viola



**N. art.: 2009-115/000-012**

WMB Inline; per Smart Printer; 1500 pezzi su bobina; espandibile 5 - 5,2 mm; vuoto; tipo con inserimento a scatto; arancione



**N. art.: 2009-115**

WMB Inline; per Smart Printer; 1500 pezzi su bobina; espandibile 5 - 5,2 mm; vuoto; tipo con inserimento a scatto; bianco



**N. art.: 2009-115/000-006**

WMB Inline; per Smart Printer; 1500 pezzi su bobina; espandibile 5 - 5,2 mm; vuoto; tipo con inserimento a scatto; blu



**N. art.: 2009-115/000-002**

WMB Inline; per Smart Printer; 1500 pezzi su bobina; espandibile 5 - 5,2 mm; vuoto; tipo con inserimento a scatto; giallo



**N. art.: 2009-115/000-007**

WMB Inline; per Smart Printer; 1500 pezzi su bobina; espandibile 5 - 5,2 mm; vuoto; tipo con inserimento a scatto; grigio



**N. art.: 2009-115/000-005**

WMB Inline; per Smart Printer; 1500 pezzi su bobina; espandibile 5 - 5,2 mm; vuoto; tipo con inserimento a scatto; rosso



**N. art.: 2009-115/000-023**

WMB Inline; per Smart Printer; 1500 pezzi su bobina; espandibile 5 - 5,2 mm; vuoto; tipo con inserimento a scatto; verde



**N. art.: 2009-115/000-017**

WMB Inline; per Smart Printer; 1500 pezzi su bobina; espandibile 5 - 5,2 mm; vuoto; tipo con inserimento a scatto; verde chiaro



**N. art.: 2009-115/000-024**

WMB Inline; per Smart Printer; 1500 pezzi su bobina; espandibile 5 - 5,2 mm; vuoto; tipo con inserimento a scatto; viola

### 1.3.3.2 Portaetichette



**N. art.: 2002-161**

Adattatore; grigio



**N. art.: 2009-198**

Adattatore; grigio

### 1.3.3.3 Portaetichette di gruppo



**N. art.: 2009-191**

Portaetichette di gruppo; grigio



**N. art.: 2009-192**

Portaetichette di gruppo; grigio



**N. art.: 2009-193**

Portaetichette di gruppo; grigio

### 1.3.3.4 Striscia di marcatura



**N. art.: 2009-110**

Strisce di marcatura; per Smart Printer; su nastro; non estensibile; vuoto; tipo con inserimento a scatto; bianco

### 1.3.4 Montaggio

1.3.4.1 Accessori di montaggio



**N. art.: 209-137**

Adattatore montaggio; può essere usato come piastra terminale; larghezza 6,5 mm; grigio

**N. art.: 209-123**

Piede di montaggio con vite; avvitabile su morsetti con flange di fissaggio; larghezza 6,4 mm; grigio

1.3.5 Ponticello

1.3.5.1 Ponticello



**N. art.: 210-123**

Catena di ponticelli a filo; isolato; blu

**N. art.: 210-103**

Catena di ponticelli a filo; isolato; nero



**N. art.: 2002-480**

Ponticello a passo; 10 poli; isolato; grigio chiaro

**N. art.: 2002-481**

Ponticello a passo; 11 poli; isolato; grigio chiaro



**N. art.: 2002-482**

Ponticello a passo; 12 poli; isolato; grigio chiaro

**N. art.: 2002-473/011-000**

Ponticello a passo; 2 poli; da 1 a 3; isolato; grigio chiaro

**N. art.: 2002-472**

Ponticello a passo; 2 poli; isolato; grigio chiaro

**N. art.: 2002-473**

Ponticello a passo; 3 poli; isolato; grigio chiaro



**N. art.: 2002-475/011-000**

Ponticello a passo; 3 poli; isolato; grigio chiaro

**N. art.: 2002-474**

Ponticello a passo; 4 poli; isolato; grigio chiaro

**N. art.: 2002-475**

Ponticello a passo; 5 poli; isolato; grigio chiaro

**N. art.: 2002-476**

Ponticello a passo; 6 poli; isolato; grigio chiaro



**N. art.: 2002-477**

Ponticello a passo; 7 poli; isolato; grigio chiaro

**N. art.: 2002-478**

Ponticello a passo; 8 poli; isolato; grigio chiaro

**N. art.: 2002-479**

Ponticello a passo; 9 poli; isolato; grigio chiaro

**N. art.: 2002-477/011-000**

Ponticello a passo; isolato; grigio chiaro



**N. art.: 2002-479/011-000**

Ponticello a passo; isolato; grigio chiaro

**N. art.: 2002-481/011-000**

Ponticello a passo; isolato; grigio chiaro

**N. art.: 2002-400**

Ponticello continuo; 2 poli; isolato; grigio chiaro

**N. art.: 2002-423/000-006**

Ponticello continuo; da 1 a 3; isolato; blu



**N. art.: 2002-423**

Ponticello continuo; da 1 a 3; isolato; grigio chiaro

**N. art.: 2002-423/000-005**

Ponticello continuo; da 1 a 3; isolato; rosso

**N. art.: 2002-424/000-006**

Ponticello continuo; da 1 a 4; isolato; blu

**N. art.: 2002-424**

Ponticello continuo; da 1 a 4; isolato; grigio chiaro



**N. art.: 2002-424/000-005**

Ponticello continuo; da 1 a 4; isolato; rosso

**N. art.: 2002-406/020-000**

Ponticello Delta; isolato; grigio chiaro

**N. art.: 2002-405/011-000**

Ponticello per punto stella; 3 poli; isolato; grigio chiaro

**N. art.: 2002-410/000-006**

Ponticello; 10 poli; isolato; blu



**N. art.: 2002-410**

Ponticello; 10 poli; isolato; grigio chiaro

**N. art.: 2002-410/000-005**

Ponticello; 10 poli; isolato; rosso

**N. art.: 2002-402/000-006**

Ponticello; 2 poli; isolato; blu

**N. art.: 2002-402**

Ponticello; 2 poli; isolato; grigio chiaro



**N. art.: 2002-402/000-005**

Ponticello; 2 poli; isolato; rosso

**N. art.: 2002-403/000-006**

Ponticello; 3 poli; isolato; blu

**N. art.: 2002-403**

Ponticello; 3 poli; isolato; grigio chiaro

**N. art.: 2002-403/000-005**

Ponticello; 3 poli; isolato; rosso



**N. art.: 2002-404/000-006**

Ponticello; 4 poli; isolato; blu

**N. art.: 2002-404**

Ponticello; 4 poli; isolato; grigio chiaro

**N. art.: 2002-404/000-005**

Ponticello; 4 poli; isolato; rosso

**N. art.: 2002-405/000-006**

Ponticello; 5 poli; isolato; blu



**N. art.: 2002-405**

Ponticello; 5 poli; isolato; grigio chiaro

**N. art.: 2002-405/000-005**

Ponticello; 5 poli; isolato; rosso

**N. art.: 2002-406/000-006**

Ponticello; 6 poli; isolato; blu

**N. art.: 2002-406**

Ponticello; 6 poli; isolato; grigio chiaro

### 1.3.5.1 Ponticello



**N. art.: 2002-406/000-005**

Ponticello; 6 poli; isolato; rosso



**N. art.: 2002-407/000-006**

Ponticello; 7 poli; isolato; blu



**N. art.: 2002-407**

Ponticello; 7 poli; isolato; grigio chiaro



**N. art.: 2002-407/000-005**

Ponticello; 7 poli; isolato; rosso



**N. art.: 2002-408/000-006**

Ponticello; 8 poli; isolato; blu



**N. art.: 2002-408**

Ponticello; 8 poli; isolato; grigio chiaro



**N. art.: 2002-408/000-005**

Ponticello; 8 poli; isolato; rosso



**N. art.: 2002-409/000-006**

Ponticello; 9 poli; isolato; blu



**N. art.: 2002-409**

Ponticello; 9 poli; isolato; grigio chiaro



**N. art.: 2002-409/000-005**

Ponticello; 9 poli; isolato; rosso



**N. art.: 2002-440**

Ponticello; da 1 a 10; isolato; grigio chiaro



**N. art.: 2002-433**

Ponticello; da 1 a 3; isolato; grigio chiaro



**N. art.: 2002-434**

Ponticello; da 1 a 4; isolato; grigio chiaro



**N. art.: 2002-435**

Ponticello; da 1 a 5; isolato; grigio chiaro



**N. art.: 2002-436**

Ponticello; da 1 a 6; isolato; grigio chiaro



**N. art.: 2002-437**

Ponticello; da 1 a 7; isolato; grigio chiaro



**N. art.: 2002-438**

Ponticello; da 1 a 8; isolato; grigio chiaro



**N. art.: 2002-439**

Ponticello; da 1 a 9; isolato; grigio chiaro

### 1.3.6 Ponticello a filo a innesto

#### 1.3.6.1 Ponticello



**N. art.: 2009-414**

Ponticello a filo a innesto; 1,5 mm<sup>2</sup>; isolato; lunghezza 110 mm; nero



**N. art.: 2009-414/000-005**

Ponticello a filo a innesto; 1,5 mm<sup>2</sup>; isolato; lunghezza 110 mm; nero



**N. art.: 2009-416**

Ponticello a filo a innesto; 1,5 mm<sup>2</sup>; isolato; lunghezza 250 mm; nero



**N. art.: 2009-414/000-006**

Ponticello a filo a innesto; isolato; lunghezza 110 mm; nero



**N. art.: 2009-412**

Ponticello a filo a innesto; isolato; lunghezza 60 mm; nero

### 1.3.7 Test e misurazione

#### 1.3.7.1 Accessori per test



**N. art.: 2009-174**

Adattatore spina di prova; per spina di prova di Ø 4 mm; per testare i morsetti per montaggio su guida TOPJOB®S; grigio



**N. art.: 2009-182**

Contatto di test; per max. 2,5 mm<sup>2</sup>; connessione senza utensili per cavi di test singoli fino a di 0,08 - 2,5 mm; grigio



**N. art.: 2002-649**

Modulo cieco tipo L TOPJOB®S; modulare; ad es. per saltare morsetti ponticellati; grigio



**N. art.: 2002-611**

Modulo di test a innesto tipo L TOPJOB®S; modulare; 1 polo; 2,50 mm<sup>2</sup>; grigio



**N. art.: 210-136**

Spina di prova; Ø 2 mm; con cavo di 500 mm; rosso

### 1.3.8 Utensile

### 1.3.8.1 Utensile



**N. art.: 210-658**

Utensile; Lama: 3,5 x 0,5 mm; con un corpo parzialmente isolato; angolato; corto; multicolore

**N. art.: 210-720**

Utensile; Lama: 3,5 x 0,5 mm; con un corpo parzialmente isolato; multicolore

## Note di installazione

### Installazione

Esempio morsetteria a 4 poli con Push-button con flangia di fissaggio laterale

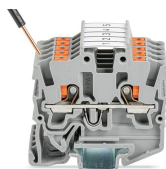


Morsetto terminale con Push-button con flangia di fissaggio laterale  
2252-301

Morsetto "control" con Push-button, senza flangia laterale e senza  
pedina Drop-in  
2252-301

Placchetta di chiusura terminale con flangia di fissaggio laterale  
2052-301

## Connessione conduttore



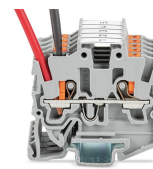
Insert solid conductors via push-in termination.



Insert ferruled conductors via push-in termination.



Insert fine-stranded conductors via operating tool.

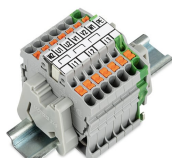


Remove all conductors via operating tool.

## Collegamento a ponte



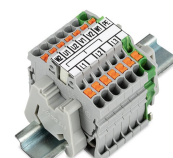
Insert a delta jumper and push down until it hits the backstop (example shows terminal blocks with push-buttons).



Marking strip (2009-110) inserted in the marking slot with jumper symbols of the inserted jumper (delta jumper) (example shows terminal blocks with push-buttons)



Insert a star point jumper and push down until it hits the backstop (example shows terminal blocks with push-buttons).



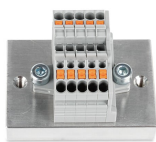
Marking strip (2009-110) inserted in the marking slot with jumper symbols of the inserted jumper (2000-405/011-000 Delta Jumper) (example shows terminal blocks with push-buttons)

## Test



Testing with a 2 mm Ø 210-136 Test Plug (max. 42 V).

## Installazione



## Marcatura



Snapping a marking strip into the marker slot.

Snapping a marking strip (2009-110) into a marker slot.