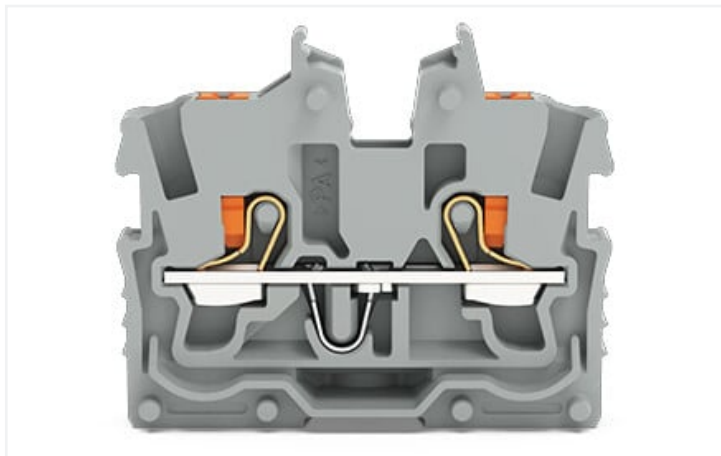


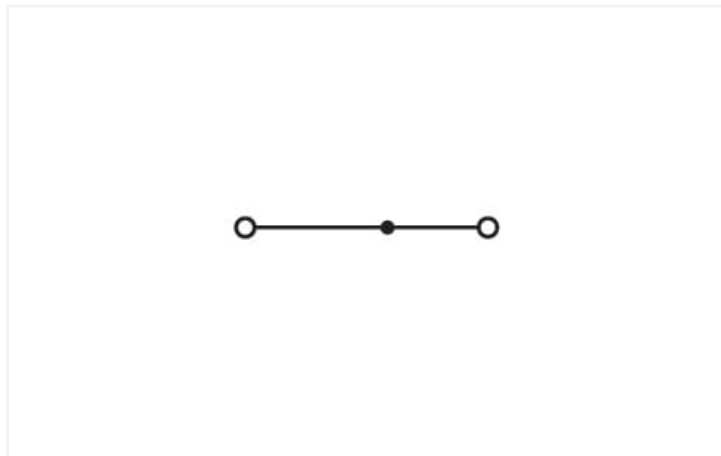
Scheda dati | Codice articolo: 2250-301

Morsetto miniaturizzato passante per 2 conduttori; con pulsante; 1 mm²; Morsetto terminale con flangia di montaggio; marcatura centrale e laterale; con presa per test; Push-in CAGE CLAMP®; 1,00 mm²; grigio

<https://www.wago.com/2250-301>

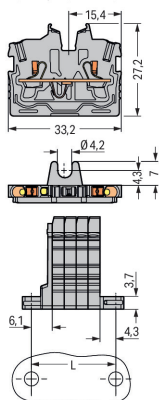


Colore: ■ grigio



Simile all'illustrazione

Morsetti componibili e morsettiere con piedini di fissaggio
L = (nr. poli x 3,5 mm) + 4,3 mm + 6,1 mm



Electrical data

| Valutazione per | IEC/EN 60998-2-2 | | |
|---|------------------|-----|----|
| Overvoltage category | III | III | II |
| Pollution degree | 3 | 2 | 2 |
| Tensione nominale | 500 V | - | - |
| Tensione impulsiva nominale | 6 kV | - | - |
| Corrente nominale | 13,5 A | - | - |
| Current at conductor cross-section (max.) mm ² | 17,5 A | - | - |

| Certificazioni secondo | CSA 22.2 No 158 | | |
|------------------------|-----------------|-------|---|
| Use group | B | C | D |
| Tensione nominale | 300 V | 300 V | - |
| Corrente nominale | 10 A | 10 A | - |

| Certificazioni secondo | UL 1059 | | |
|------------------------|---------|-------|---|
| Use group | B | C | D |
| Tensione nominale | 300 V | 300 V | - |
| Corrente nominale | 10 A | 10 A | - |

| Ex information | |
|--|---|
| Reference hazardous areas | See "Downloads – Documentation – Additional Information: Technical Section; Technical Explanations" |
| Tensione nominale EN (Ex e II) | 352 V |
| Corrente nominale (Ex-e II) | 13,5 A |
| Corrente nominale (Ex e II) con ponticello | 12 A |

Power Loss

| | |
|--|------------------|
| Power loss, per pole (potential) | 0.4338 W |
| Rated current I_N for specified power loss | 13.5 A |
| Resistance value for specified, current-dependent power loss | 0.00238 Ω |

Dati di connessione

| | | | |
|---------------------------------------|---|---|--|
| Numero totale di punti di connessione | 2 | Connessione 1 | |
| Numero totale di potenziali | 1 | Tecnica di connessione | Push-in CAGE CLAMP® |
| Numero di livelli | 1 | Tipo azionamento | Pulsante |
| Numero di slot per ponticello | 1 | Materiali del conduttore collegabile | Rame |
| | | Sezione nominale | 1 mm ² |
| | | Conduttore rigido | 0,14 ... 1,5 mm ² / 24 ... 16 AWG |
| | | Conduttore rigido; connessione push-in | 0,5 ... 1,5 mm ² / 20 ... 16 AWG |
| | | Conduttore flessibile | 0,14 ... 1,5 mm ² / 24 ... 16 AWG |
| | | Conduttore flessibile; con boccola isolata | 0,14 ... 0,75 mm ² / 24 ... 18 AWG |
| | | Conduttore flessibile; con boccola; connessione a innesto | 0,5 ... 0,75 mm ² / 20 ... 18 AWG |
| | | Nota (sezione conduttore) | A seconda delle caratteristiche del conduttore, un conduttore con una sezione più piccola può anche essere inserito tramite la terminazione push-in. |
| | | Lunghezza spelatura | 9 ... 11 mm / 0.35 ... 0.43 pollici |
| | | Direzione cablaggio | Cablaggio frontale |

Dati geometrici

| | |
|-------------------|-------------------------|
| Larghezza | 3,5 mm / 0.138 pollici |
| Altezza dal piano | 27,2 mm / 1.071 pollici |
| Profondità | 33,2 mm / 1.307 pollici |

Dati meccanici

| | |
|-------------------|-----------------------------|
| Tipo montaggio | Flangia di montaggio |
| Livello marcatura | Marcatura centrale/laterale |

Dati dei materiali

| | |
|--|--|
| Nota sui dati dei materiali | Information on material specifications can be found here |
| Colore | grigio |
| Gruppo materiale | I |
| Materiale isolante | Poliamide (PA66) |
| Classe di infiammabilità secondo UL 94 | V0 |
| Carico d'incendio | 0.018 MJ |
| Peso | 2,5 g |

Requisiti ambientali

| | |
|--------------------------------|-----------------|
| Temperatura di lavorazione | -35 ... +85 °C |
| Temperatura operativa continua | -60 ... +105 °C |

Dati commerciali

| | |
|-------------------------|---------------|
| ETIM 8.0 | EC001284 |
| ETIM 7.0 | EC001284 |
| PU (SPU) | 100 pz. |
| Tipo imballaggio | Box |
| Paese d'origine | DE |
| GTIN | 4055143965613 |
| Numero tariffa doganale | 85369010000 |

Environmental Product Compliance

| | |
|------------------------|-------------------------|
| RoHS Compliance Status | Compliant, No Exemption |
|------------------------|-------------------------|

Approvazioni/certificati

Omologazioni generali



| Certificazione | Standard | Nome del certificato |
|---|---------------|----------------------|
| CCA DEKRA Certification B.V. | EN 60998 | NTR NL 7840 |
| CSA CSA | C22.2 No. 158 | 80034182 |
| cURus Underwriters Laboratories Inc. | UL 1059 | E45172 |
| KEMA/KEUR DEKRA Certification B.V. | EN 60998 | 71-113957 |

Dichiarazioni di conformità e dichiarazioni del produttore

| Certificazione | Standard | Nome del certificato |
|--|----------|----------------------|
| ATEX-Attestation of Conformity WAGO GmbH & Co. KG | - | - |
| EU-Declaration of Conformity WAGO GmbH & Co. KG | - | - |
| UK-Declaration of Conformity WAGO GmbH & Co. KG | - | - |

Certificazioni per aree a rischio



| Certificazione | Standard | Nome del certificato |
|--|----------------|---|
| AEx Underwriters Laboratories Inc. | UL 60079 | E185892 (AEx eb IIC resp. Ex eb IIC) |
| ATEX Physikalisch Technische Bundesanstalt | EN IEC 60079-0 | PTB 19 ATEX 1019 U (II 2G Ex eb IIC Gb or I M 2 Ex eb I Mb) |
| CCC CNEX | GB/T 3836.3 | 2020312313000289 (Ex eb IIC Gb, Ex eb I Mb) |
| IECEx Physikalisch Technische Bundesanstalt | IEC 60079 | IECEx PTB 19.0050U (Ex eb IIC Gb or EX eb I Mb) |
| INMETRO TÜV Rheinland do Brasil Ltda. | IEC 60079 | TÜV 22.0014 U |

Download

Documentation

Additional Information

| | | |
|-------------------|-------------------|-------------------|
| Technical Section | pdf 2142.18 KB | ↓ |
|-------------------|-------------------|-------------------|

CAD/CAE-Data

| CAD data | CAE data |
|--|---|
| 2D/3D Models 2250-301 ↓ | EPLAN Data Portal 2250-301 ↓ |
| | WSCAD Universe 2250-301 ↓ |
| | ZUKEN Portal 2250-301 ↓ |

1 Prodotti compatibili

1.1 Controparte di sistema

1.1.1 Morsetto passante



N. art.: 2250-321

Morsetto miniaturizzato passante per 2 conduttori; con pulsante; 1 mm²; Morsetto centrale senza piede di montaggio con innesto a scatto, senza flangia di montaggio; marcatura centrale e laterale; con presa per test; Push-in CAGE CLAMP®; 1,00 mm²; grigio

1.2 Accessori richiesti

1.2.1 Piastra terminale

1.2.1.1 Piastra terminale



N. art.: 2050-381

Piastra terminale; con flangia di fissaggio; spessore 1,3 mm; grigio

1.3 Accessori opzionali

1.3.1 Boccia

1.3.1.1 Boccola



N. art.: 216-241

Boccola; Boccola per 0,5mm²/20 AWG; isolato; stagnato elettricamente; rame elettrolitico; crimpato a tenuta di gas; sec. DIN 46228, parte 4/09.90; bianco

N. art.: 216-242

Boccola; Boccola per 0,75mm²/18 AWG; isolato; stagnato elettricamente; rame elettrolitico; crimpato a tenuta di gas; sec. DIN 46228, parte 4/09.90; grigio

N. art.: 216-243

Boccola; Boccola per 1 mm² / AWG 18; isolato; stagnato elettricamente; rame elettrolitico; crimpato a tenuta di gas; sec. DIN 46228, parte 4/09.90; rosso

1.3.2 Marcatura

1.3.2.1 Marcatore



N. art.: 793-3501

Scheda di marcatura WMB; come scheda; vuoto; tipo con inserimento a scatto; bianco



N. art.: 2009-113/000-012

WMB Inline; per Smart Printer; 2300 pezzi su bobina; vuoto; tipo con inserimento a scatto; arancione



N. art.: 2009-113

WMB Inline; per Smart Printer; 2300 pezzi su bobina; vuoto; tipo con inserimento a scatto; bianco



N. art.: 2009-113/000-006

WMB Inline; per Smart Printer; 2300 pezzi su bobina; vuoto; tipo con inserimento a scatto; blu



N. art.: 2009-113/000-002

WMB Inline; per Smart Printer; 2300 pezzi su bobina; vuoto; tipo con inserimento a scatto; giallo



N. art.: 2009-113/000-007

WMB Inline; per Smart Printer; 2300 pezzi su bobina; vuoto; tipo con inserimento a scatto; grigio



N. art.: 2009-113/000-005

WMB Inline; per Smart Printer; 2300 pezzi su bobina; vuoto; tipo con inserimento a scatto; rosso



N. art.: 2009-113/000-023

WMB Inline; per Smart Printer; 2300 pezzi su bobina; vuoto; tipo con inserimento a scatto; verde



N. art.: 2009-113/000-017

WMB Inline; per Smart Printer; 2300 pezzi su bobina; vuoto; tipo con inserimento a scatto; verde chiaro



N. art.: 2009-113/000-024

WMB Inline; per Smart Printer; 2300 pezzi su bobina; vuoto; tipo con inserimento a scatto; viola

1.3.2.2 Portaetichette di gruppo



N. art.: 2009-191

Portaetichette di gruppo; grigio

1.3.2.3 Striscia di marcatura



N. art.: 2009-110

Strisce di marcatura; per Smart Printer; su nastro; non estensibile; vuoto; tipo con inserimento a scatto; bianco

1.3.3 Montaggio

1.3.3.1 Accessori di montaggio



N. art.: 209-137

Adattatore montaggio; può essere usato come piastra terminale; larghezza 6,5 mm; grigio



N. art.: 209-123

Piede di montaggio con vite; avvitabile su morsetti con flange di fissaggio; larghezza 6,4 mm; grigio

1.3.4 Ponticello

1.3.4.1 Ponticello



N. art.: 2000-406/020-000
Ponticello Delta; isolato; grigio chiaro



N. art.: 2000-405/011-000
Ponticello per punto stella; 3 poli; isolato; grigio chiaro



N. art.: 2000-410/000-006
Ponticello; 10 poli; isolato; blu



N. art.: 2000-410
Ponticello; 10 poli; isolato; grigio chiaro



N. art.: 2000-410/000-005
Ponticello; 10 poli; isolato; rosso



N. art.: 2000-402/000-006
Ponticello; 2 poli; isolato; blu



N. art.: 2000-402/000-018
Ponticello; 2 poli; isolato; giallo-verde



N. art.: 2000-402
Ponticello; 2 poli; isolato; grigio chiaro



N. art.: 2000-402/000-005
Ponticello; 2 poli; isolato; rosso



N. art.: 2000-403/000-006
Ponticello; 3 poli; isolato; blu



N. art.: 2000-403
Ponticello; 3 poli; isolato; grigio chiaro



N. art.: 2000-403/000-005
Ponticello; 3 poli; isolato; rosso



N. art.: 2000-404/000-006
Ponticello; 4 poli; isolato; blu



N. art.: 2000-404
Ponticello; 4 poli; isolato; grigio chiaro



N. art.: 2000-404/000-005
Ponticello; 4 poli; isolato; rosso



N. art.: 2000-405/000-006
Ponticello; 5 poli; isolato; blu



N. art.: 2000-405
Ponticello; 5 poli; isolato; grigio chiaro



N. art.: 2000-405/000-005
Ponticello; 5 poli; isolato; rosso



N. art.: 2000-406/000-006
Ponticello; 6 poli; isolato; blu



N. art.: 2000-406
Ponticello; 6 poli; isolato; grigio chiaro



N. art.: 2000-406/000-005
Ponticello; 6 poli; isolato; rosso



N. art.: 2000-407/000-006
Ponticello; 7 poli; isolato; blu



N. art.: 2000-407
Ponticello; 7 poli; isolato; grigio chiaro



N. art.: 2000-407/000-005
Ponticello; 7 poli; isolato; rosso



N. art.: 2000-408/000-006
Ponticello; 8 poli; isolato; blu



N. art.: 2000-408
Ponticello; 8 poli; isolato; grigio chiaro



N. art.: 2000-408/000-005
Ponticello; 8 poli; isolato; rosso



N. art.: 2000-409/000-006
Ponticello; 9 poli; isolato; blu



N. art.: 2000-409
Ponticello; 9 poli; isolato; grigio chiaro



N. art.: 2000-409/000-005
Ponticello; 9 poli; isolato; rosso



N. art.: 2000-440
Ponticello; da 1 a 10; isolato; grigio chiaro



N. art.: 2000-433/000-006
Ponticello; da 1 a 3; isolato; blu



N. art.: 2000-433
Ponticello; da 1 a 3; isolato; grigio chiaro



N. art.: 2000-433/000-005
Ponticello; da 1 a 3; isolato; rosso



N. art.: 2000-434
Ponticello; da 1 a 4; isolato; grigio chiaro



N. art.: 2000-435
Ponticello; da 1 a 5; isolato; grigio chiaro



N. art.: 2000-436
Ponticello; da 1 a 6; isolato; grigio chiaro



N. art.: 2000-437
Ponticello; da 1 a 7; isolato; grigio chiaro



N. art.: 2000-438
Ponticello; da 1 a 8; isolato; grigio chiaro



N. art.: 2000-439
Ponticello; da 1 a 9; isolato; grigio chiaro

1.3.5 Ponticello a filo a innesto

1.3.5.1 Ponticello



N. art.: 2009-404
Ponticello a filo a innesto; 0,75 mm²; isolato; lunghezza 110 mm; grigio



N. art.: 2009-406
Ponticello a filo a innesto; 0,75 mm²; isolato; lunghezza 250 mm; grigio



N. art.: 2009-402
Ponticello a filo a innesto; 0,75 mm²; isolato; lunghezza 60 mm; grigio

1.3.6 Test e misurazione

1.3.6.1 Accessori per test



N. art.: 2009-174

Adattatore spina di prova; per spina di prova di Ø 4 mm; per testare i morsetti per montaggio su guida TOPJOB®S; grigio



N. art.: 2009-182

Contatto di test; per max. 2,5 mm²; connessione senza utensili per cavi di test singoli fino a di 0,08 - 2,5 mm; grigio



N. art.: 210-136

Spina di prova; Ø 2 mm; con cavo di 500 mm; rosso

1.3.7 Utensile

1.3.7.1 Utensile



N. art.: 210-719

Utensile; Lama: 2,5 x 0,4 mm; con un corpo parzialmente isolato



N. art.: 210-648

Utensile; Lama: 2,5 x 0,4 mm; con un corpo parzialmente isolato; angolato; corto



N. art.: 210-647

Utensile; Lama: 2,5 x 0,4 mm; con un corpo parzialmente isolato; multicolore

Note di installazione

Installazione

Esempio morsettoni a 4 poli con Push-button con fessaggio laterale



Morsetto terminale con Push-button con fessaggio di fissaggio laterale

2250-301

Morsetto "control" con Push-button, senza fessaggio laterale e senza

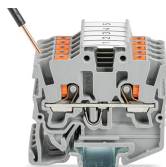
guida (0909)

2250-321

Placchetta di chiusura terminale con fessaggio di fissaggio laterale

2050-381

Connessione conduttore



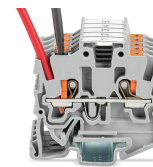
Inserimento dei conduttori rigidi con terminazione a spinta.



Inserimento dei conduttori con boccola con terminazione a spinta.



Inserimento dei conduttori flessibili tramite utensile.

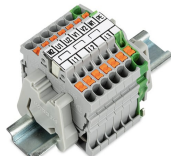


Rimuovere tutti i conduttori usando l'utensile.

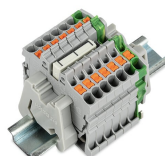
Collegamento a ponte



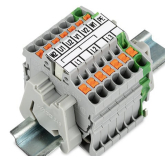
Inserire un ponticello (ponticello delta) e premere verso il basso fino a raggiungere il fondo (l'immagine mostra morsetti con pulsanti).



Striscia di marcatura (2009-110) inserita negli slot di marcatura con i simboli dei ponticelli dove è inserito il ponticello (l'immagine mostra morsetti con pulsanti)



Inserire un ponticello (ponticello punto stella) e premere verso il basso fino a raggiungere il fondo (l'immagine mostra morsetti con pulsanti).



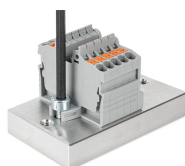
Striscia di marcatura (2009-110) inserita negli slot di marcatura con i simboli dei ponticelli dove è inserito il ponticello (ponticello delta 2000-405/011-000) (l'immagine mostra morsetti con pulsanti)

Test

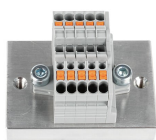


Test con una spina di prova di \varnothing 2 mm, serie 210-136 (max. 42 V).

Installazione



Montaggio e fissaggio di una morsettiera direttamente alla piastra mediante flange avvitabili (l'immagine mostra morsetti con pulsanti).



Morsettiera; con flange di fissaggio; fissaggio a vite (l'immagine mostra morsetti con pulsanti)

Marcatura



Innesto a scatto di una striscia di marcatura WMB in una sede per marcatura.



Innesto a scatto di una striscia di marcatura (2009-110) in una sede per marcatura.