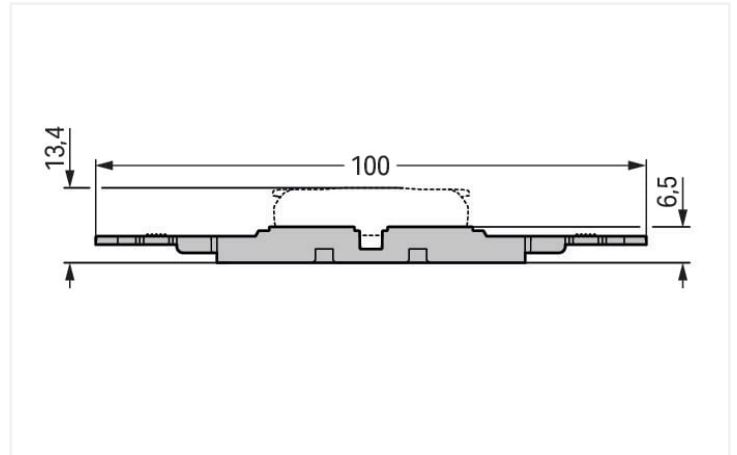
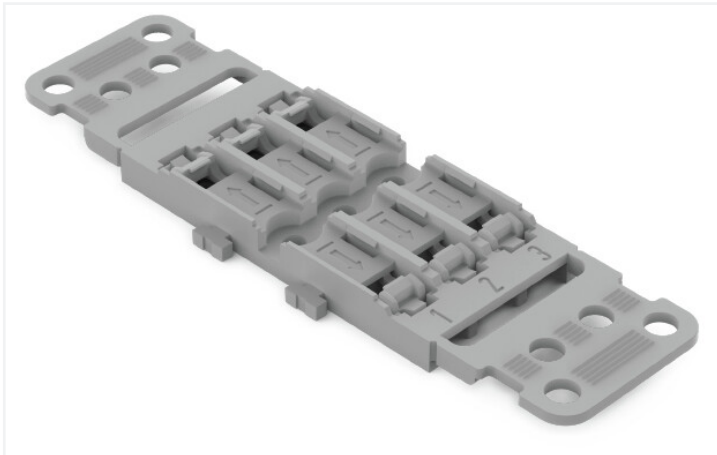


Scheda dati | Codice articolo: 221-2503

Supporto di montaggio con piastra antistrappo; 3 poli; per connettore di giunzione in linea con leva; per montaggio a vite; grigio

<https://www.wago.com/221-2503>



Colore: ■ grigio

Dati geometrici

Larghezza	29,8 mm / 1.173 pollici
Altezza dal piano	6,5 mm / 0.256 pollici
Profondità	100 mm / 3.937 pollici

Dati dei materiali

Nota sui dati dei materiali	Information on material specifications can be found here
Colore	grigio
Carico d'incendio	0 MJ
Peso	5,9 g

Dati commerciali

ETIM 8.0	EC002848
ETIM 7.0	EC002848
PU (SPU)	25 (5) pz.
Tipo imballaggio	Box
Paese d'origine	CN
GTIN	4066966119848
Numero tariffa doganale	39269097900

Environmental Product Compliance

RoHS Compliance Status	Compliant, No Exemption
------------------------	-------------------------

Download

CAD/CAE-Data

CAD data

2D/3D Models
221-2503



CAE data

EPLAN Data Portal
221-2503



ZUKEN Portal
221-2503



1 Prodotti compatibili

1.1 Accessori opzionali

1.1.1 Marcatura

1.1.1.1 Striscia di marcatura



N. art.: 210-834

Strisce di marcatura; su nastro; larghezza 5 mm; vuoto; Autoadesivo; bianco

1.1.2 Montaggio

1.1.2.1 Accessori di montaggio



N. art.: 209-123

Piede di montaggio con vite; avvitabile su morsetti con flange di fissaggio; larghezza 6,4 mm; grigio



N. art.: 209-120

Piede di montaggio; inseribile a scatto sui morsetti con piede di fissaggio a scatto; per il montaggio su moduli relè; larghezza 6,4 mm; grigio

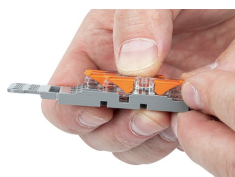


N. art.: 209-119

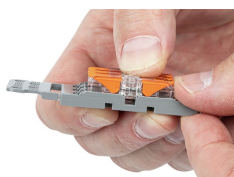
Vite di fissaggio; per supporto di montaggio 209-120

Note di installazione

Installazione



Posizionare il connettore di giunzione in linea sul supporto davanti alla posizione di montaggio.



Premere il connettore nella posizione centrale fino a farlo scattare in sede.

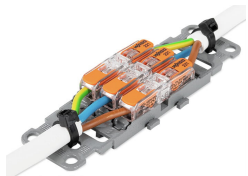


Supporto di montaggio senza piastra anti-strappo: innestato a scatto sulla guida DIN



Grazie ai meccanismi di raccordo lato per lato sono possibili varie combinazioni con i supporti di montaggio per connettori, da 1 a 5.

Antistrappo



Supporto di montaggio a 3 poli con piastra antistrappo