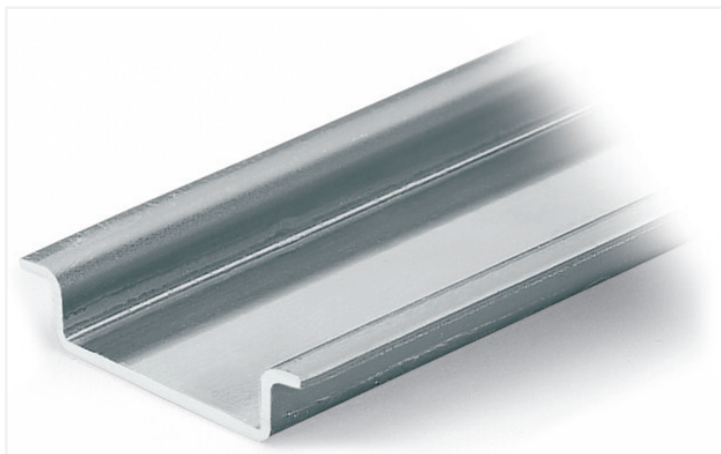


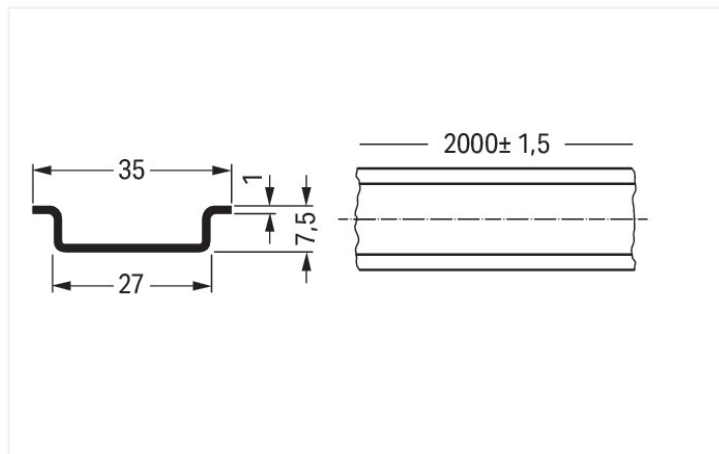
## Scheda dati | Codice articolo: 210-505

Guida di supporto in acciaio; 35 x 7,5 mm; spessore 1 mm; lunghezza 2 m; senza foratura; galvanizzato; secondo EN 60715; argento-colorato

<https://www.wago.com/210-505>



Colore: ■ argento-colorato



Misure in mm

### Dati tecnici

Funzione prodotto principale

Accessori di montaggio

### Dati geometrici

Larghezza	2000 mm / 78.74 pollici
Altezza	7,5 mm / 0.295 pollici
Profondità	35 mm / 1.378 pollici

### Dati dei materiali

Colore	argento-colorato
Carico d'incendio	0 MJ
Peso	699 g

### Dati commerciali

eCl@ss 10.0	27-40-06-02
eCl@ss 9.0	27-40-06-02
ETIM 8.0	EC001285
ETIM 7.0	EC001285
PU (SPU)	1 pz.
Tipo imballaggio	Box
Paese d'origine	IT
GTIN	4017332667593
Numero tariffa doganale	72169180000

### Environmental Product Compliance

RoHS Compliance Status Compliant, No Exemption

### Download

#### Environmental Product Compliance

##### Compliance Search

Environmental Product Compliance 210-505



### Documentation

#### Bid Text

210-505	19.02.2019	xml 2.64 KB	
210-505	04.01.2018	doc 23.50 KB	

### CAD/CAE-Data

#### CAD data

2D/3D Models 210-505



#### CAE data

EPLAN Data Portal 210-505



WSCAD Universe 210-505



ZUKEN Portal 210-505



### 1 Prodotti compatibili

#### 1.1 Accessori opzionali

##### 1.1.1 Marcatura

##### 1.1.1.1 Etichetta



##### N. art.: 210-808

Etichette; per Smart Printer; 9,5 x 25 mm; bianco

##### N. art.: 210-708

Etichette; per stampanti TP; 9,5 x 25 mm; bianco

##### 1.1.2 Montaggio

## 1.1.2.1 Accessori di montaggio



### N. art.: 209-137

Adattatore montaggio; può essere usato come piastra terminale; larghezza 6,5 mm; grigio



### N. art.: 249-117

Blocchetto terminale senza vite; larghezza 10 mm; per guida DIN 35 x 15 e 35 x 7,5; grigio



### N. art.: 249-197

Blocchetto terminale senza vite; larghezza 14 mm; per guida DIN 35 x 15 e 35 x 7,5; grigio



### N. art.: 249-116

Blocchetto terminale senza vite; larghezza 6 mm; per guida DIN 35 x 15 e 35 x 7,5; grigio