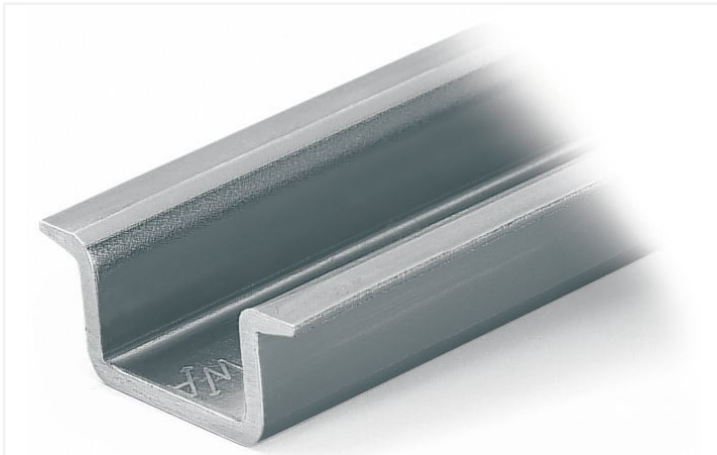


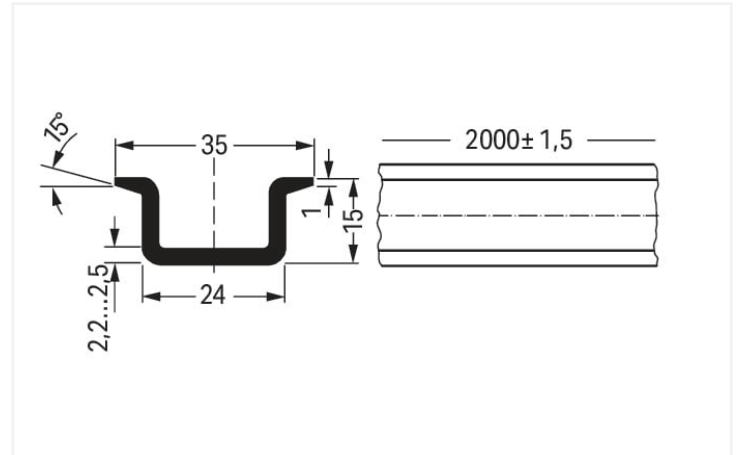
## Scheda dati | Codice articolo: 210-118

Guida di supporto in acciaio; 35 x 15 mm; spessore 2,3 mm; lunghezza 2 m; senza foratura; secondo EN 60715; argento-colorato

<https://www.wago.com/210-118>



Colore: ■ argento-colorato



Misure in mm

### Dati tecnici

Funzione prodotto principale

Accessori di montaggio

### Dati geometrici

Larghezza	2000 mm / 78.74 pollici
Altezza	15 mm / 0.591 pollici
Profondità	35 mm / 1.378 pollici

### Dati dei materiali

Colore	argento-colorato
Carico d'incendio	0 MJ
Peso	1820 g

### Dati commerciali

eCl@ss 10.0	27-40-06-02
eCl@ss 9.0	27-40-06-02
ETIM 8.0	EC001285
ETIM 7.0	EC001285
PU (SPU)	10 (1) pz.
Tipo imballaggio	Box
Paese d'origine	IT
GTIN	4017332277181
Numero tariffa doganale	72169180000

### Environmental Product Compliance

RoHS Compliance Status Compliant, No Exemption

### Download

#### Environmental Product Compliance

##### Compliance Search

Environmental Product Compliance 210-118



### Documentation

#### Bid Text

210-118	31.08.2017	doc 23.50 KB	
210-118	19.02.2019	xml 2.64 KB	

### CAD/CAE-Data

#### CAD data

2D/3D Models 210-118



#### CAE data

EPLAN Data Portal 210-118



WSCAD Universe 210-118



ZUKEN Portal 210-118



### 1 Prodotti compatibili

#### 1.1 Accessori opzionali

##### 1.1.1 Marcatura

##### 1.1.1.1 Etichetta



##### N. art.: 210-808

Etichette; per Smart Printer; 9,5 x 25 mm; bianco

##### N. art.: 210-708

Etichette; per stampanti TP; 9,5 x 25 mm; bianco

##### 1.1.2 Montaggio

### 1.1.2.1 Accessori di montaggio



**N. art.: 209-137**

Adattatore montaggio; può essere usato come piastra terminale; larghezza 6,5 mm; grigio



**N. art.: 249-117**

Blocchetto terminale senza vite; larghezza 10 mm; per guida DIN 35 x 15 e 35 x 7,5; grigio



**N. art.: 249-197**

Blocchetto terminale senza vite; larghezza 14 mm; per guida DIN 35 x 15 e 35 x 7,5; grigio



**N. art.: 249-116**

Blocchetto terminale senza vite; larghezza 6 mm; per guida DIN 35 x 15 e 35 x 7,5; grigio

### Note di installazione

Guida di supporto	Cod. Art.	Corr [A]	Fino a mm <sup>2</sup> Cu
DIN 35 x 7,5 (acciaio)			
forata	210-112	76	16
non forata	210-113	76	16
DIN 35 x 15 (acciaio)			
spessore 1,5 mm	210-114	125	35
spessore 2,3 mm	210-118	125	35
DIN 35 x 7,5 (Al)			
non forata	210-196	76	16
DIN 35 x 15 (Cu)			
spessore 2,3 mm	210-198	309	150

Corrente applicata alle guide di 1 m/3" di lunghezza

Quando si utilizzano le guide DIN standard come barre collettrici di terra, occorre fare riferimento alle capacità massime di corrente elencate sopra.

Le guide DIN in acciaio non sono adatte per applicazioni PEN (terra e conduttore neutro) secondo EN 60947-7-2 (VDE 0611, parte 3).