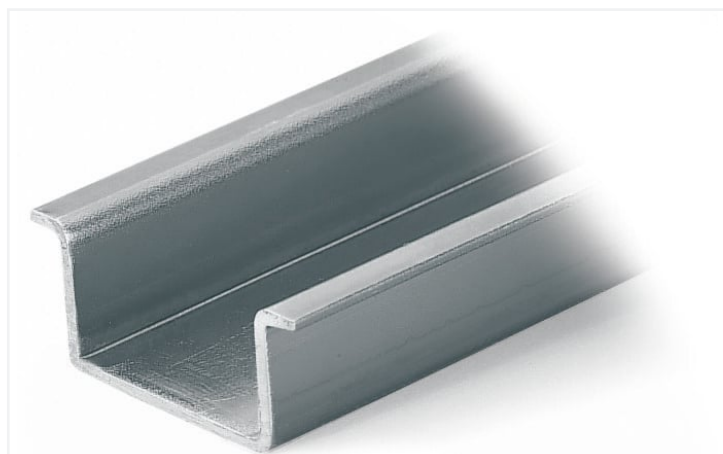


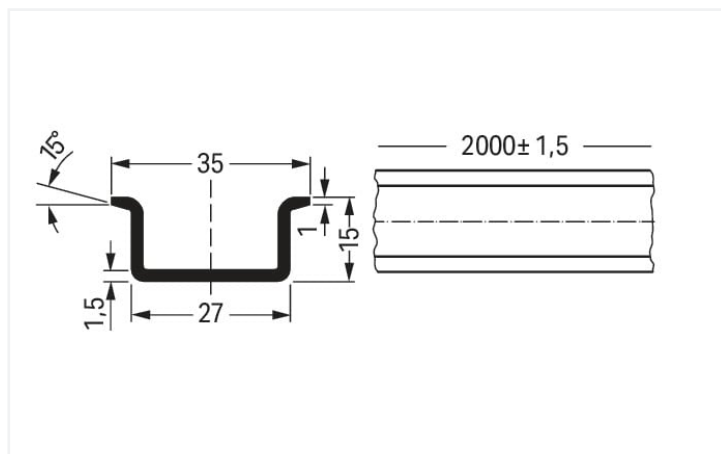
Scheda dati | Codice articolo: 210-114

Guida di supporto in acciaio; 35 x 15 mm; spessore 1,5 mm; lunghezza 2 m; senza foratura; simile a EN 60715; argento-colorato

<https://www.wago.com/210-114>



Colore: ■ argento-colorato



Misure in mm

Dati tecnici

Funzione prodotto principale

Accessori di montaggio

Dati geometrici

| | |
|------------|-------------------------|
| Larghezza | 2000 mm / 78.74 pollici |
| Altezza | 15 mm / 0.591 pollici |
| Profondità | 35 mm / 1.378 pollici |

Dati dei materiali

| | |
|-------------------|------------------|
| Colore | argento-colorato |
| Carico d'incendio | 0 MJ |
| Peso | 1325 g |

Dati commerciali

| | |
|-------------------------|---------------|
| eCl@ss 10.0 | 27-40-06-02 |
| eCl@ss 9.0 | 27-40-06-02 |
| ETIM 8.0 | EC001285 |
| ETIM 7.0 | EC001285 |
| PU (SPU) | 10 (1) pz. |
| Tipo imballaggio | Box |
| Paese d'origine | IT |
| GTIN | 4017332277174 |
| Numero tariffa doganale | 72169180000 |

Environmental Product Compliance

RoHS Compliance Status Compliant, No Exemption

Download

Environmental Product Compliance

Compliance Search

Environmental Product Compliance 210-114



Documentation

Bid Text

| | | | |
|---------|------------|-----------------|--|
| 210-114 | 19.02.2019 | xml 2.64 KB | |
| 210-114 | 31.08.2017 | doc 23.50 KB | |

CAD/CAE-Data

CAD data

2D/3D Models 210-114



CAE data

EPLAN Data Portal 210-114



WSCAD Universe 210-114



ZUKEN Portal 210-114



1 Prodotti compatibili

1.1 Accessori opzionali

1.1.1 Marcatura

1.1.1.1 Etichetta



N. art.: 210-808

Etichette; per Smart Printer; 9,5 x 25 mm; bianco

N. art.: 210-708

Etichette; per stampanti TP; 9,5 x 25 mm; bianco

1.1.2 Montaggio

1.1.2.1 Accessori di montaggio



N. art.: 209-137

Adattatore montaggio; può essere usato come piastra terminale; larghezza 6,5 mm; grigio



N. art.: 249-117

Blocchetto terminale senza vite; larghezza 10 mm; per guida DIN 35 x 15 e 35 x 7,5; grigio



N. art.: 249-197

Blocchetto terminale senza vite; larghezza 14 mm; per guida DIN 35 x 15 e 35 x 7,5; grigio



N. art.: 249-116

Blocchetto terminale senza vite; larghezza 6 mm; per guida DIN 35 x 15 e 35 x 7,5; grigio

Note di installazione

| Guida di supporto | Cod. Art. | Corr [A] | Fino a mm ² Cu |
|------------------------|-----------|----------|---------------------------|
| DIN 35 x 7,5 (acciaio) | | | |
| forata | 210-112 | 76 | 16 |
| non forata | 210-113 | 76 | 16 |
| DIN 35 x 15 (acciaio) | | | |
| spessore 1,5 mm | 210-114 | 125 | 35 |
| spessore 2,3 mm | 210-118 | 125 | 35 |
| DIN 35 x 7,5 (Al) | | | |
| non forata | 210-196 | 76 | 16 |
| DIN 35 x 15 (Cu) | | | |
| spessore 2,3 mm | 210-198 | 309 | 150 |

Corrente applicata alle guide di 1 m/3" di lunghezza

Quando si utilizzano le guide DIN standard come barre collettrici di terra, occorre fare riferimento alle capacità massime di corrente elencate sopra.

Le guide DIN in acciaio non sono adatte per applicazioni PEN (terra e conduttore neutro) secondo EN 60947-7-2 (VDE 0611, parte 3).