

Scheda dati | Codice articolo: 2092-1112

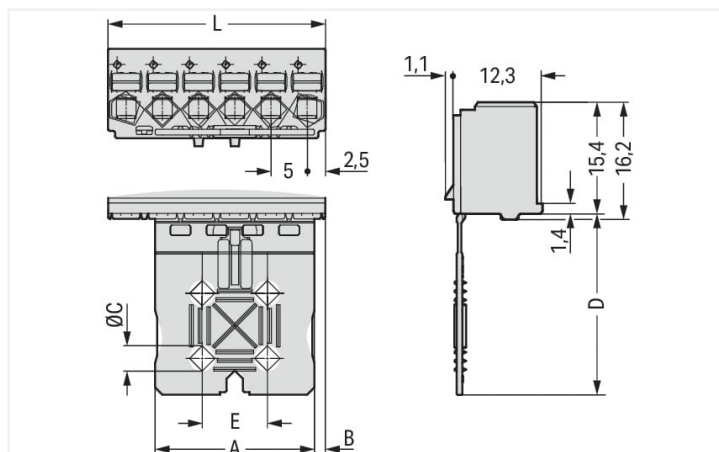
Spina femmina per 1 conduttore; pulsante; Push-in CAGE CLAMP®; 2,5 mm²; Passo pin 5 mm; 12 poli; Piastra di fermo; 2,50 mm²; grigio chiaro

<https://www.wago.com/2092-1112>



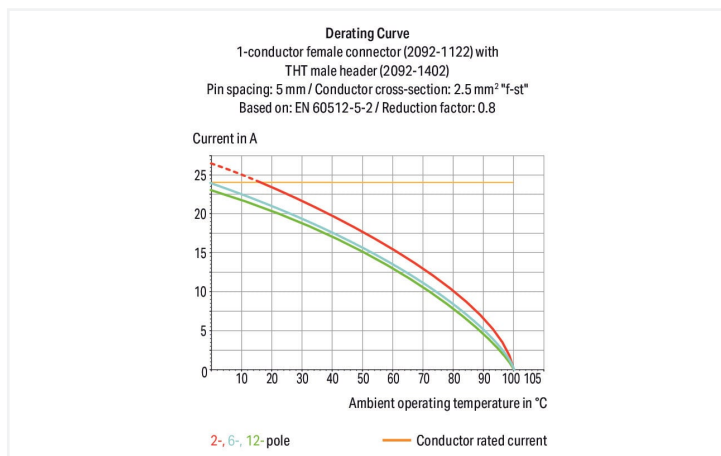
Colore: ■ grigio chiaro

Simile all'illustrazione



Misure in mm

L = pole no. x pin spacing



- Connessione universale per tutti i tipi di conduttore
- Connessione semplice a innesto diretto dei conduttori rigidi e con boccia crimpata
- Il design consente un utilizzo agevole che non richiede l'utilizzo di utensili
- Possibilità di cablaggio sia accoppiato che disaccoppiato
- Test di controllo parallelo all'ingresso del conduttore - contatto con punta
- Levette di bloccaggio integrate impediscono la disconnessione accidentale

Notes

Informazione di sicurezza

Il **sistema di connessione innestabile picoMAX®** comprende connettori senza capacità di rottura in conformità con la norma DIN EN 61984. Se usati come previsto, questi connettori non devono essere connessi/disconnessi quando sotto tensione o sotto carico. La struttura del circuito dovrebbe garantire che i pin del connettore maschio, che possono essere toccati, non siano sotto tensione quando non sono accoppiati.

Varianti:

Marchatura diretta

Other versions (or variants) can be requested from WAGO Sales or configured at <https://configurator.wago.com/>.

Electrical data

Valutazione per	IEC/EN 60664-1		
Overvoltage category	III	III	II
Pollution degree	3	2	2
Tensione nominale	250 V	320 V	630 V
Tensione impulsiva nominale	4 kV	4 kV	4 kV
Corrente nominale	16 A	16 A	16 A

Certificazioni secondo	UL 1059		
Use group	B	C	D
Tensione nominale	300 V	-	300 V
Corrente nominale	15 A	-	10 A

Dati di connessione

Numero totale di punti di connessione	12
Numero totale di potenziali	12
Numero tipi di connessione	1
Numero di livelli	1

Connessione 1	
Tecnica di connessione	Push-in CAGE CLAMP®
Tipo azionamento	Pulsante
Direzione azionamento 1	Azionamento parallelo rispetto all'ingresso del conduttore
Conduttore rigido	0,2 ... 2,5 mm ² / 24 ... 12 AWG
Conduttore flessibile	0,2 ... 2,5 mm ² / 24 ... 12 AWG
Conduttore flessibile; con boccola isolata	0,25 ... 1,5 mm ²
Conduttore flessibile; con boccola non isolata	0,25 ... 2,5 mm ²
Lunghezza spelatura	9 ... 10 mm / 0.35 ... 0.39 pollici
N. poli	12

Dati geometrici

Passo	5 mm / 0.197 pollici
Larghezza	60 mm / 2.362 pollici
Altezza	40,4 mm / 1.591 pollici
Profondità	13,4 mm / 0.528 pollici

Dati meccanici

Codifica variabile	Si
Forma	con piastra di fermo
Protezione antitorsione	Si

Plug-in connection

Tipo contatto (connettore a innesto)	Connettore femmina/presa
Connettore (tipo di connessione)	per conduttore
Protezione dall'inversione di polarità	No
Innesto senza perdita del passo tra i pin	Si

Dati dei materiali

Nota sui dati dei materiali	Information on material specifications can be found here
Colore	grigio chiaro
Gruppo materiale	I
Materiale isolante	Polifitalammide (PPA GF)
Classe di infiammabilità secondo UL 94	V0
Materiale molla morsetto	Acciaio per molla al cromo nichel (CrNi)
Materiale di contatto	Rame elettrolitico (E _{Cu})
Placcatura di contatto	Stagnato
Carico d'incendio	0.07 MJ
Peso	12,6 g

Requisiti ambientali

Limite campo di temperatura	-60 ... +100 °C
Temperatura di lavorazione	-35 ... +60 °C

Dati commerciali

eCl@ss 10.0	27-14-11-06
eCl@ss 9.0	27-14-11-06
ETIM 8.0	EC001284
ETIM 7.0	EC001284
PU (SPU)	50 pz.
Tipo imballaggio	Box
Paese d'origine	DE
GTIN	4050821163466
Numero tariffa doganale	85366990990

Environmental Product Compliance

RoHS Compliance Status	Compliant, No Exemption
------------------------	-------------------------

Approvazioni/certificati

Omologazioni generali



Certificazione	Standard	Nome del certificato
CB DEKRA Certification B.V.	IEC 61984	NL-49737/A1
CSA DEKRA Certification B.V.	C22.2	2362521
CSA DEKRA Certification B.V.	C22.2 No. 158	2362521
cURus Underwriters Laboratories Inc.	UL 1059	E45172
KEMA/KEUR DEKRA Certification B.V.	EN 61984	71-102261 REV.2
UL Underwriters Laboratories Inc.	UL 1977	E45171

Download

Environmental Product Compliance

Compliance Search

Environmental Product Compliance 2092-1112



Documentation

Additional Information

Technical Section	03.04.2019	pdf 1949.09 KB	
-------------------	------------	-------------------	--

CAD/CAE-Data

CAD data

2D/3D Models 2092-1112	
---------------------------	--

CAE data

ZUKEN Portal 2092-1112	
---------------------------	--

1 Prodotti compatibili

1.1 Controparte di sistema

1.1.1 Connettore maschio/spina



[N.art.: 2092-1432](#)

Connettore maschio THT; Pin a saldare Ø 1,4 mm; angolato; Passo pin 5 mm; 12 poli; grigio chiaro

[N.art.: 2092-1412](#)

Connettore maschio THT; Pin a saldare Ø 1,4 mm; dritto; Passo pin 5 mm; 12 poli; grigio chiaro

1.2 Accessori opzionali

1.2.1 Test e misurazione

1.2.1.1 Accessori per test



[N.art.: 735-500](#)

WAGO Test pin; Ø 1 mm; 30 V AC / 60 V DC; CAT0; 1 A; 6 mm non isolato; Puntale per saldatura fino a 0,5 mm²

1.2.2 Utensile

1.2.2.1 Utensile

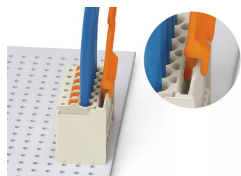


[N.art.: 210-719](#)

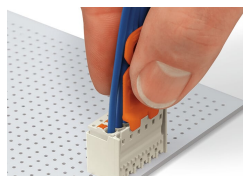
Utensile; Lama: 2,5 x 0,4 mm; con un corpo parzialmente isolato

Note di installazione

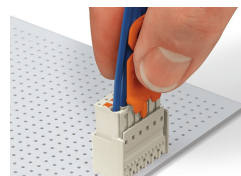
Sistema di bloccaggio



Distacco di un connettore femmina mediante l'utensile di sgancio. Inserire l'utensile di sgancio nel nottolino di bloccaggio del connettore maschio.

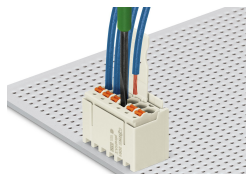


Inserire l'utensile di sgancio fino a che tocca il fondo. Il cuneo apre i fermi di bloccaggio.



Premere su utensile di sgancio e conduttori per staccare il connettore femmina dal connettore maschio.

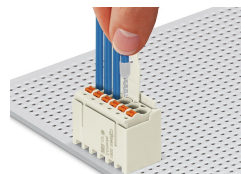
Connessione conduttore



Inserimento di un conduttore flessibile in un connettore femmina accoppiato tramite pulsanti.



Inserimento di un conduttore flessibile in un connettore femmina disaccoppiato tramite pulsanti.



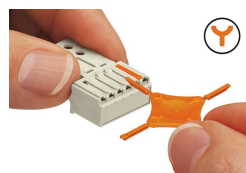
Inserimento di conduttori rigidi e con boccia mediante connessione a pressione.

Marcatura



Marcatura poli tramite marcatura diretta in fabbrica.

Codifica



Codifica di un connettore femmina (tramite supporto di spine di codifica e due spine per connettore femmina, vedere il simbolo).

Test



Test tramite punta di test di Ø 1 mm - contatto diretto.