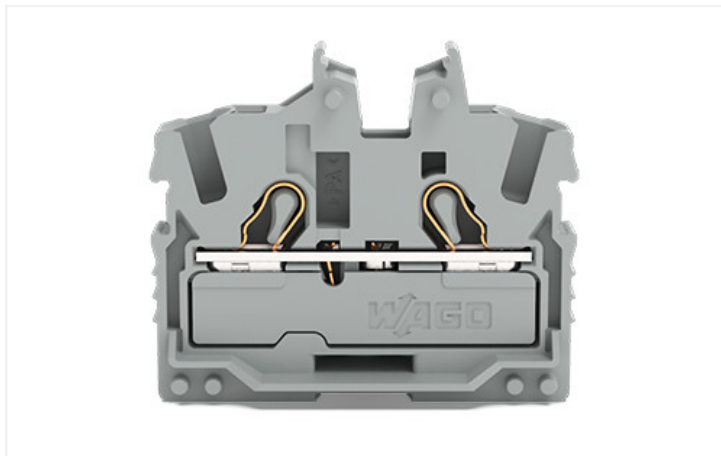


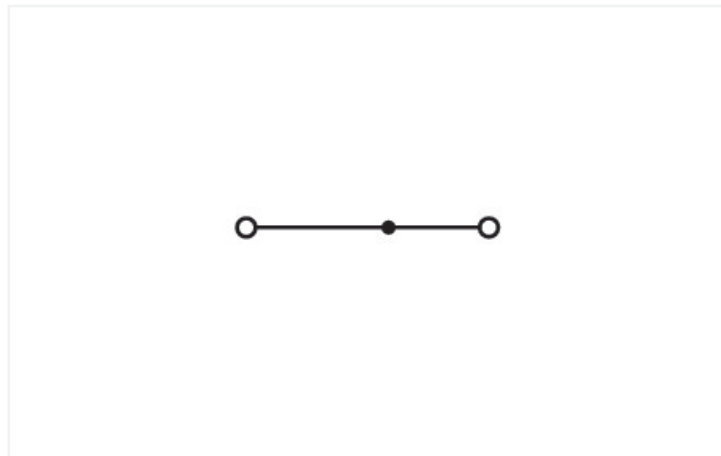
Scheda dati | Codice articolo: 2052-301

Morsetto miniaturizzato passante per 2 conduttori; con slot operativi; 2,5 mm²; Morsetto terminale con flangia di montaggio; marcatura centrale e laterale; con presa per test; Push-in CAGE CLAMP®; 2,50 mm²; grigio

<https://www.wago.com/2052-301>

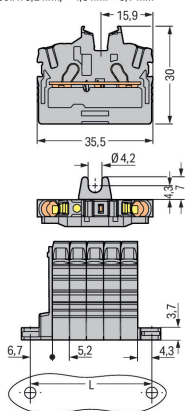


Colore: ■ grigio



Simile all'illustrazione

Morsetti componibili e morsettiere con piedini di fissaggio
L = (nr. poli x 5,2 mm) + 4,3 mm + 6,7 mm



Electrical data

Valutazione per	IEC/EN 60998-2-2		
Overvoltage category	III	III	II
Pollution degree	3	2	2
Tensione nominale	800 V	-	-
Tensione impulsiva nominale	8 kV	-	-
Corrente nominale	24 A	-	-
Current at conductor cross-section (max.) mm ²	32 A	-	-

Certificazioni secondo	UL 1059		
Use group	B	C	D
Tensione nominale	600 V	600 V	-
Corrente nominale	20 A	20 A	-

Certificazioni secondo	CSA 22.2 No 158		
Use group	B	C	D
Tensione nominale	600 V	600 V	-
Corrente nominale	20 A	20 A	-

Ex information	
Reference hazardous areas	See "Downloads – Documentation – Additional Information: Technical Section; Technical Explanations"
Classificazione per	ATEX: PTB 20 ATEX 1013 U / IECEx: PTB 20.0029U (Ex eb IIC Gb)
Tensione nominale EN (Ex e II)	550 V
Corrente nominale (Ex-e II)	22 A
Corrente nominale (Ex e II) con ponticello	20 A

Power Loss

Power loss, per pole (potential)	0.7661 W
Rated current I_N for specified power loss	24 A
Resistance value for specified, current-dependent power loss	0.00133 Ω

Dati di connessione

Numero totale di punti di connessione	2	Connessione 1	
Numero totale di potenziali	1	Tecnica di connessione	Push-in CAGE CLAMP®
Numero di livelli	1	Tipo azionamento	Utensile
Numero di slot per ponticello	1	Materiali del conduttore collegabile	Rame
		Sezione nominale	2,5 mm ²
		Conduttore rigido	0,25 ... 4 mm ² / 22 ... 12 AWG
		Conduttore rigido; connessione push-in	1 ... 4 mm ² / 18 ... 12 AWG
		Conduttore flessibile	0,25 ... 4 mm ² / 22 ... 12 AWG
		Conduttore flessibile; con boccola isolata	0,25 ... 2,5 mm ² / 22 ... 14 AWG
		Conduttore flessibile; con boccola; connessione a innesto	1 ... 2,5 mm ² / 18 ... 14 AWG
		Nota (sezione conduttore)	A seconda delle caratteristiche del conduttore, un conduttore con una sezione più piccola può anche essere inserito tramite la terminazione push-in.
		Lunghezza spelatura	10 ... 12 mm / 0.39 ... 0.47 pollici
		Direzione cablaggio	Cablaggio frontale

Dati geometrici

Larghezza	5,2 mm / 0.205 pollici
Altezza dal piano	30 mm / 1.181 pollici
Profondità	35,5 mm / 1.398 pollici

Dati meccanici

Tipo montaggio	Flangia di montaggio
Livello marcatura	Marcatura centrale/laterale

Dati dei materiali

Nota sui dati dei materiali	Information on material specifications can be found here
Colore	grigio
Gruppo materiale	I
Materiale isolante	Poliamide (PA66)
Classe di infiammabilità secondo UL 94	V0
Carico d'incendio	0.096 MJ
Peso	4,4 g

Requisiti ambientali

Temperatura di lavorazione	-35 ... +85 °C
Temperatura operativa continua	-60 ... +105 °C

Dati commerciali

ETIM 8.0	EC001284
ETIM 7.0	EC001284
PU (SPU)	100 pz.
Paese d'origine	DE
GTIN	4066966146936
Numero tariffa doganale	85369010000

Environmental Product Compliance

RoHS Compliance Status	Compliant, No Exemption
------------------------	-------------------------

Approvazioni/certificati

Omologazioni generali



Certificazione	Standard	Nome del certificato
CCA DEKRA Certification B.V.	EN 60998	NTR NL 7885
CSA DEKRA Certification B.V.	C22.2	80058059
KEMA/KEUR DEKRA Certification B.V.	EN 60998	71-119680
UL Underwriters Laboratories Inc.	UL 1059	E45172

Dichiarazioni di conformità e dichiarazioni del produttore

Certificazione	Standard	Nome del certificato
ATEX-Attestation of Conformity WAGO GmbH & Co. KG	-	-
EU-Declaration of Conformity WAGO GmbH & Co. KG	-	-
UK-Declaration of Conformity WAGO GmbH & Co. KG	-	-

Certificazioni per aree a rischio



Certificazione	Standard	Nome del certificato
AEx Underwriters Laboratories Inc.	UL 60079	E185892 (AEx eb IIC resp. Ex eb IIC)
ATEX Physikalisch Technische Bundesanstalt	EN IEC 60079-0	PTB 20 ATEX 1013 U (II 2 G Ex eb IIC Gb bzw. I M 2 Ex eb I Mb)
CCC CQST/CNEx	GB/T 3836.1	2022312313000512
IECEx Physikalisch Technische Bundesanstalt	IEC 60079	IECEx PTB 20.0029 U (Ex eb IIC Gb resp. Ex eb I Mb)
INMETRO TÜV Rheinland do Brasil Ltda.	IEC 60079	TÜV 22.0015 U

Download

Documentation

Additional Information

Technical Section	pdf 2142.18 KB	
-------------------	-------------------	--

CAD/CAE-Data

CAD data	CAE data
2D/3D Models 2052-301	EPLAN Data Portal 2052-301
	ZUKEN Portal 2052-301

1 Prodotti compatibili

1.1 Controparte di sistema

1.1.1 Morsetto passante



N. art.: 2052-321

Morsetto miniaturizzato passante per 2 conduttori; con slot operativi; 2,5 mm²; Morsetto centrale senza piede di montaggio con innesto a scatto, senza flangia di montaggio; marcatura centrale e laterale; con presa per test; Push-in CAGE CLAMP®; 2,50 mm²; grigio

1.2 Accessori richiesti

1.2.1 Piastra terminale

1.2.1.1 Piastra terminale



N. art.: 2052-381

Piastra terminale; grigio

1.3 Accessori opzionali

1.3.1 Boccola

1.3.1.1 Boccola



N. art.: 216-241

Boccola; Boccola per 0,5mm²/20 AWG; isolato; stagnato elettricamente; rame elettrolitico; crimpato a tenuta di gas; sec. DIN 46228, parte 4/09.90; bianco



N. art.: 216-242

Boccola; Boccola per 0,75mm²/18 AWG; isolato; stagnato elettricamente; rame elettrolitico; crimpato a tenuta di gas; sec. DIN 46228, parte 4/09.90; grigio



N. art.: 216-262

Boccola; Boccola per 0,75mm²/18 AWG; isolato; stagnato elettricamente; rame elettrolitico; crimpato a tenuta di gas; sec. DIN 46228, parte 4/09.90; grigio



N. art.: 216-243

Boccola; Boccola per 1 mm² / AWG 18; isolato; stagnato elettricamente; rame elettrolitico; crimpato a tenuta di gas; sec. DIN 46228, parte 4/09.90; rosso

1.3.1.1 Boccola



N. art.: 216-263

Boccola; Boccola per 1 mm² / AWG 18; isolato; stagnato elettricamente; rame elettrolitico; crimpato a tenuta di gas; sec. DIN 46228, parte 4/09.90; rosso

N. art.: 216-244

Boccola; Boccola per 1,5 mm² / AWG 16; isolato; stagnato elettricamente; rame elettrolitico; crimpato a tenuta di gas; sec. DIN 46228, parte 4/09.90; nero

N. art.: 216-264

Boccola; Boccola per 1,5 mm² / AWG 16; isolato; stagnato elettricamente; rame elettrolitico; crimpato a tenuta di gas; sec. DIN 46228, parte 4/09.90; nero

N. art.: 216-246

Boccola; Boccola per 2,5 mm² / AWG 14; isolato; stagnato elettricamente; rame elettrolitico; crimpato a tenuta di gas; sec. DIN 46228, parte 4/09.90; blu



N. art.: 216-266

Boccola; Boccola per 2,5 mm² / AWG 14; isolato; stagnato elettricamente; rame elettrolitico; crimpato a tenuta di gas; sec. DIN 46228, parte 4/09.90; blu

1.3.2 Copertura protettiva di avvertimento

1.3.2.1 Copertura



N. art.: 2002-115

Copertura protettiva di avvertimento; per 5 morsetti; con segnale di pericolo alta tensione, nero; giallo

1.3.3 Fermaisolante

1.3.3.1 Fermaisolante



N. art.: 2002-171

Fermaisolante; 0,25 - 0,5 mm²; 5 pezzi/striscia; grigio chiaro

N. art.: 2002-172

Fermaisolante; 0,75 - 1 mm²; 5 pezzi/striscia; grigio scuro

1.3.4 Marcatura

1.3.4.1 Marcatore

N. art.: 2009-145/000-012

Mini-WSB Inline; per Smart Printer; 1700 pezzi su bobina; espandibile 5 - 5,2 mm; vuoto; tipo con inserimento a scatto; arancione

N. art.: 2009-145

Mini-WSB Inline; per Smart Printer; 1700 pezzi su bobina; espandibile 5 - 5,2 mm; vuoto; tipo con inserimento a scatto; bianco

N. art.: 2009-145/000-006

Mini-WSB Inline; per Smart Printer; 1700 pezzi su bobina; espandibile 5 - 5,2 mm; vuoto; tipo con inserimento a scatto; blu

N. art.: 2009-145/000-002

Mini-WSB Inline; per Smart Printer; 1700 pezzi su bobina; espandibile 5 - 5,2 mm; vuoto; tipo con inserimento a scatto; giallo

N. art.: 2009-145/000-007

Mini-WSB Inline; per Smart Printer; 1700 pezzi su bobina; espandibile 5 - 5,2 mm; vuoto; tipo con inserimento a scatto; grigio

N. art.: 2009-145/000-005

Mini-WSB Inline; per Smart Printer; 1700 pezzi su bobina; espandibile 5 - 5,2 mm; vuoto; tipo con inserimento a scatto; rosso

N. art.: 2009-145/000-023

Mini-WSB Inline; per Smart Printer; 1700 pezzi su bobina; espandibile 5 - 5,2 mm; vuoto; tipo con inserimento a scatto; verde

N. art.: 2009-145/000-024

Mini-WSB Inline; per Smart Printer; 1700 pezzi su bobina; espandibile 5 - 5,2 mm; vuoto; tipo con inserimento a scatto; viola



N. art.: 248-501/000-012

Scheda di marcatura Mini-WSB; come scheda; non estensibile; vuoto; tipo con inserimento a scatto; arancione

N. art.: 248-501

Scheda di marcatura Mini-WSB; come scheda; non estensibile; vuoto; tipo con inserimento a scatto; bianco

N. art.: 248-501/000-006

Scheda di marcatura Mini-WSB; come scheda; non estensibile; vuoto; tipo con inserimento a scatto; blu

N. art.: 248-501/000-002

Scheda di marcatura Mini-WSB; come scheda; non estensibile; vuoto; tipo con inserimento a scatto; giallo

1.3.4.1 Marcatore



N. art.: 248-501/000-007

Scheda di marcatura Mini-WSB; come scheda; non estensibile; vuoto; tipo con inserimento a scatto; grigio



N. art.: 248-501/000-005

Scheda di marcatura Mini-WSB; come scheda; non estensibile; vuoto; tipo con inserimento a scatto; rosso



N. art.: 248-501/000-023

Scheda di marcatura Mini-WSB; come scheda; non estensibile; vuoto; tipo con inserimento a scatto; verde



N. art.: 248-501/000-017

Scheda di marcatura Mini-WSB; come scheda; non estensibile; vuoto; tipo con inserimento a scatto; verde chiaro



N. art.: 248-501/000-024

Scheda di marcatura Mini-WSB; come scheda; non estensibile; vuoto; tipo con inserimento a scatto; viola



N. art.: 793-5501/000-012

Scheda di marcatura WMB; come scheda; per morsetti larghi 5 - 17,5 mm; espandibile 5 - 5,2 mm; vuoto; tipo con inserimento a scatto; arancione



N. art.: 793-5501

Scheda di marcatura WMB; come scheda; per morsetti larghi 5 - 17,5 mm; espandibile 5 - 5,2 mm; vuoto; tipo con inserimento a scatto; bianco



N. art.: 793-5501/000-006

Scheda di marcatura WMB; come scheda; per morsetti larghi 5 - 17,5 mm; espandibile 5 - 5,2 mm; vuoto; tipo con inserimento a scatto; blu



N. art.: 793-5501/000-022

Scheda di marcatura WMB; come scheda; per morsetti larghi 5 - 17,5 mm; espandibile 5 - 5,2 mm; vuoto; tipo con inserimento a scatto; giallo



N. art.: 793-5501/000-007

Scheda di marcatura WMB; come scheda; per morsetti larghi 5 - 17,5 mm; espandibile 5 - 5,2 mm; vuoto; tipo con inserimento a scatto; grigio



N. art.: 793-5501/000-014

Scheda di marcatura WMB; come scheda; per morsetti larghi 5 - 17,5 mm; espandibile 5 - 5,2 mm; vuoto; tipo con inserimento a scatto; marrone



N. art.: 793-5501/000-005

Scheda di marcatura WMB; come scheda; per morsetti larghi 5 - 17,5 mm; espandibile 5 - 5,2 mm; vuoto; tipo con inserimento a scatto; rosso



N. art.: 793-5501/000-023

Scheda di marcatura WMB; come scheda; per morsetti larghi 5 - 17,5 mm; espandibile 5 - 5,2 mm; vuoto; tipo con inserimento a scatto; verde



N. art.: 793-5501/000-017

Scheda di marcatura WMB; come scheda; per morsetti larghi 5 - 17,5 mm; espandibile 5 - 5,2 mm; vuoto; tipo con inserimento a scatto; verde chiaro



N. art.: 793-5501/000-024

Scheda di marcatura WMB; come scheda; per morsetti larghi 5 - 17,5 mm; espandibile 5 - 5,2 mm; vuoto; tipo con inserimento a scatto; viola



N. art.: 2009-115/000-012

WMB Inline; per Smart Printer; 1500 pezzi su bobina; espandibile 5 - 5,2 mm; vuoto; tipo con inserimento a scatto; arancione



N. art.: 2009-115

WMB Inline; per Smart Printer; 1500 pezzi su bobina; espandibile 5 - 5,2 mm; vuoto; tipo con inserimento a scatto; bianco



N. art.: 2009-115/000-006

WMB Inline; per Smart Printer; 1500 pezzi su bobina; espandibile 5 - 5,2 mm; vuoto; tipo con inserimento a scatto; blu



N. art.: 2009-115/000-002

WMB Inline; per Smart Printer; 1500 pezzi su bobina; espandibile 5 - 5,2 mm; vuoto; tipo con inserimento a scatto; giallo



N. art.: 2009-115/000-007

WMB Inline; per Smart Printer; 1500 pezzi su bobina; espandibile 5 - 5,2 mm; vuoto; tipo con inserimento a scatto; grigio



N. art.: 2009-115/000-005

WMB Inline; per Smart Printer; 1500 pezzi su bobina; espandibile 5 - 5,2 mm; vuoto; tipo con inserimento a scatto; rosso



N. art.: 2009-115/000-023

WMB Inline; per Smart Printer; 1500 pezzi su bobina; espandibile 5 - 5,2 mm; vuoto; tipo con inserimento a scatto; verde



N. art.: 2009-115/000-017

WMB Inline; per Smart Printer; 1500 pezzi su bobina; espandibile 5 - 5,2 mm; vuoto; tipo con inserimento a scatto; verde chiaro



N. art.: 2009-115/000-024

WMB Inline; per Smart Printer; 1500 pezzi su bobina; espandibile 5 - 5,2 mm; vuoto; tipo con inserimento a scatto; viola

1.3.4.2 Portaetichette



N. art.: 2002-161

Adattatore; grigio



N. art.: 2009-198

Adattatore; grigio

1.3.4.3 Portaetichette di gruppo



N. art.: 2009-191

Portaetichette di gruppo; grigio



N. art.: 2009-192

Portaetichette di gruppo; grigio



N. art.: 2009-193

Portaetichette di gruppo; grigio

1.3.4.4 Striscia di marcatura



N. art.: 2009-110

Strisce di marcatura; per Smart Printer; su nastro; non estensibile; vuoto; tipo con inserimento a scatto; bianco

1.3.5 Montaggio

1.3.5.1 Accessori di montaggio



N. art.: 209-137

Adattatore montaggio; può essere usato come piastra terminale; larghezza 6,5 mm; grigio



N. art.: 209-123

Piede di montaggio con vite; avvitabile su morsetti con flange di fissaggio; larghezza 6,4 mm; grigio

1.3.6 Ponticello

1.3.6.1 Ponticello



N. art.: 210-123

Catena di ponticelli a filo; isolato; blu



N. art.: 210-103

Catena di ponticelli a filo; isolato; nero



N. art.: 2002-480

Ponticello a passo; 10 poli; isolato; grigio chiaro



N. art.: 2002-481

Ponticello a passo; 11 poli; isolato; grigio chiaro



N. art.: 2002-482

Ponticello a passo; 12 poli; isolato; grigio chiaro



N. art.: 2002-473/011-000

Ponticello a passo; 2 poli; da 1 a 3; isolato; grigio chiaro

N. art.: 2002-472

Ponticello a passo; 2 poli; isolato; grigio chiaro

N. art.: 2002-473

Ponticello a passo; 3 poli; isolato; grigio chiaro



N. art.: 2002-475/011-000

Ponticello a passo; 3 poli; isolato; grigio chiaro



N. art.: 2002-474

Ponticello a passo; 4 poli; isolato; grigio chiaro

N. art.: 2002-475

Ponticello a passo; 5 poli; isolato; grigio chiaro

N. art.: 2002-476

Ponticello a passo; 6 poli; isolato; grigio chiaro



N. art.: 2002-477

Ponticello a passo; 7 poli; isolato; grigio chiaro



N. art.: 2002-478

Ponticello a passo; 8 poli; isolato; grigio chiaro

N. art.: 2002-479

Ponticello a passo; 9 poli; isolato; grigio chiaro

N. art.: 2002-477/011-000

Ponticello a passo; isolato; grigio chiaro



N. art.: 2002-479/011-000

Ponticello a passo; isolato; grigio chiaro



N. art.: 2002-481/011-000

Ponticello a passo; isolato; grigio chiaro

N. art.: 2002-400

Ponticello continuo; 2 poli; isolato; grigio chiaro

N. art.: 2002-423/000-006

Ponticello continuo; da 1 a 3; isolato; blu



N. art.: 2002-423

Ponticello continuo; da 1 a 3; isolato; grigio chiaro



N. art.: 2002-423/000-005

Ponticello continuo; da 1 a 3; isolato; rosso

N. art.: 2002-424/000-006

Ponticello continuo; da 1 a 4; isolato; blu

N. art.: 2002-424

Ponticello continuo; da 1 a 4; isolato; grigio chiaro



N. art.: 2002-424/000-005

Ponticello continuo; da 1 a 4; isolato; rosso



N. art.: 2002-406/020-000

Ponticello Delta; isolato; grigio chiaro

N. art.: 2002-405/011-000

Ponticello per punto stella; 3 poli; isolato; grigio chiaro

N. art.: 2002-410/000-006

Ponticello; 10 poli; isolato; blu



N. art.: 2002-410

Ponticello; 10 poli; isolato; grigio chiaro



N. art.: 2002-410/000-005

Ponticello; 10 poli; isolato; rosso

N. art.: 2002-402/000-005

Ponticello; 2 poli; isolato; rosso

N. art.: 2002-403/000-006

Ponticello; 3 poli; isolato; blu



1.3.6.1 Ponticello



N. art.: 2002-403
Ponticello; 3 poli; isolato; grigio chiaro



N. art.: 2002-403/000-005
Ponticello; 3 poli; isolato; rosso



N. art.: 2002-404/000-006
Ponticello; 4 poli; isolato; blu



N. art.: 2002-404
Ponticello; 4 poli; isolato; grigio chiaro



N. art.: 2002-404/000-005
Ponticello; 4 poli; isolato; rosso



N. art.: 2002-405/000-006
Ponticello; 5 poli; isolato; blu



N. art.: 2002-405
Ponticello; 5 poli; isolato; grigio chiaro



N. art.: 2002-405/000-005
Ponticello; 5 poli; isolato; rosso



N. art.: 2002-406/000-006
Ponticello; 6 poli; isolato; blu



N. art.: 2002-406
Ponticello; 6 poli; isolato; grigio chiaro



N. art.: 2002-406/000-005
Ponticello; 6 poli; isolato; rosso



N. art.: 2002-407/000-006
Ponticello; 7 poli; isolato; blu



N. art.: 2002-407
Ponticello; 7 poli; isolato; grigio chiaro



N. art.: 2002-407/000-005
Ponticello; 7 poli; isolato; rosso



N. art.: 2002-408/000-006
Ponticello; 8 poli; isolato; blu



N. art.: 2002-408
Ponticello; 8 poli; isolato; grigio chiaro



N. art.: 2002-408/000-005
Ponticello; 8 poli; isolato; rosso



N. art.: 2002-409/000-006
Ponticello; 9 poli; isolato; blu



N. art.: 2002-409
Ponticello; 9 poli; isolato; grigio chiaro



N. art.: 2002-409/000-005
Ponticello; 9 poli; isolato; rosso



N. art.: 2002-440
Ponticello; da 1 a 10; isolato; grigio chiaro



N. art.: 2002-433
Ponticello; da 1 a 3; isolato; grigio chiaro



N. art.: 2002-434
Ponticello; da 1 a 4; isolato; grigio chiaro



N. art.: 2002-435
Ponticello; da 1 a 5; isolato; grigio chiaro



N. art.: 2002-436
Ponticello; da 1 a 6; isolato; grigio chiaro



N. art.: 2002-437
Ponticello; da 1 a 7; isolato; grigio chiaro



N. art.: 2002-438
Ponticello; da 1 a 8; isolato; grigio chiaro



N. art.: 2002-439
Ponticello; da 1 a 9; isolato; grigio chiaro

1.3.7 Ponticello a filo a innesto

1.3.7.1 Ponticello



N. art.: 2009-414
Ponticello a filo a innesto; 1,5 mm²; isolato; lunghezza 110 mm; nero



N. art.: 2009-414/000-005
Ponticello a filo a innesto; 1,5 mm²; isolato; lunghezza 110 mm; nero



N. art.: 2009-416
Ponticello a filo a innesto; 1,5 mm²; isolato; lunghezza 250 mm; nero



N. art.: 2009-414/000-006
Ponticello a filo a innesto; isolato; lunghezza 110 mm; nero



N. art.: 2009-412
Ponticello a filo a innesto; isolato; lunghezza 60 mm; nero

1.3.8 Test e misurazione

1.3.8.1 Accessori per test



N. art.: 2009-174
Adattatore spina di prova; per spina di prova di Ø 4 mm; per testare i morsetti per montaggio su guida TOPJOB®S; grigio



N. art.: 2009-182
Contatto di test; per max. 2,5 mm²; connessione senza utensili per cavi di test singoli fino a di 0,08 - 2,5 mm; grigio



N. art.: 2002-649
Modulo cieco tipo L TOPJOB®S; modulare; ad es. per saltare morsetti ponticellati; grigio



N. art.: 2002-611
Modulo di test a innesto tipo L TOPJOB®S; modulare; 1 polo; 2,50 mm²; grigio



N. art.: 210-136
Spina di prova; Ø 2 mm; con cavo di 500 mm; rosso

1.3.9 Utensile

1.3.9.1 Utensile



N. art.: 210-658

Utensile; Lama: 3,5 x 0,5 mm; con un corpo parzialmente isolato; angolato; corto; multicolore

N. art.: 210-720

Utensile; Lama: 3,5 x 0,5 mm; con un corpo parzialmente isolato; multicolore

Note di installazione

Installazione

Esempio morsettiere a 4 poli standard con flangia di fissaggio laterale



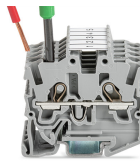
Connessione conduttore



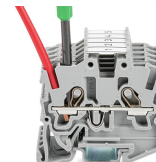
Inserimento dei conduttori rigidi con terminazione a spinta.



Inserimento dei conduttori con boccola con terminazione a spinta.



Inserimento dei conduttori flessibili tramite utensile.

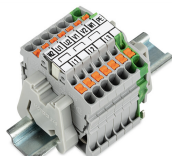


Rimuovere tutti i conduttori usando l'utensile.

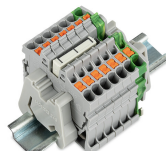
Collegamento a ponte



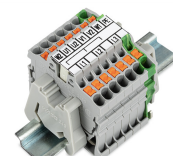
Insert a delta jumper and push down until it hits the backstop (example shows terminal blocks with push-buttons).



Marking strip (2009-110) inserted in the marking slot with jumper symbols of the inserted jumper (delta jumper) (example shows terminal blocks with push-buttons)



Insert a star point jumper and push down until it hits the backstop (example shows terminal blocks with push-buttons).



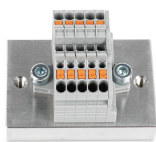
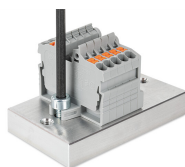
Marking strip (2009-110) inserted in the marking slot with jumper symbols of the inserted jumper (2000-405/011-000 Delta Jumper) (example shows terminal blocks with push-buttons)

Test



Test con una spina di prova di Ø 2 mm, serie 210-136 (max. 42 V).

Installazione



Marcatura



Snapping a marking strip into the marker slot.

Snapping a marking strip (2009-110) into a marker slot.