

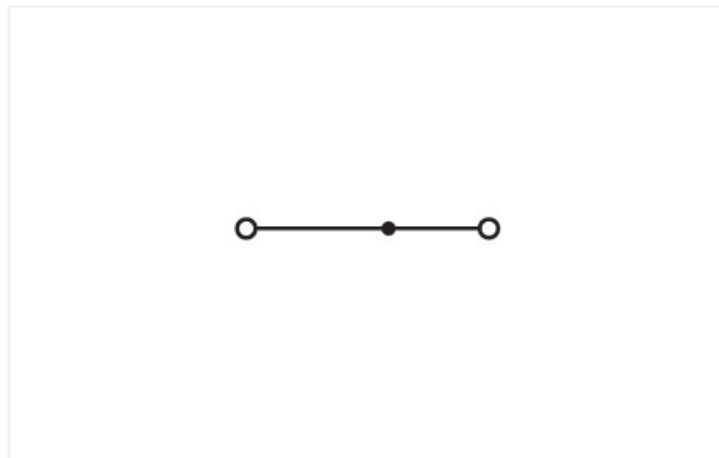
## Scheda dati | Codice articolo: 2050-327

Morsetto miniaturizzato passante per 2 conduttori; con slot operativi; 1 mm<sup>2</sup>; Morsetto centrale senza piede di montaggio con innesto a scatto, senza flangia di montaggio; marcatura centrale e laterale; con presa per test; Push-in CAGE CLAMP®; 1,00 mm<sup>2</sup>; verde-giallo

<https://www.wago.com/2050-327>



Colore: ■ verde-giallo



Simile all'illustrazione

### Electrical data

#### Ex information

Reference hazardous areas See "Downloads – Documentation – Additional Information: Technical Section; Technical Explanations"

#### Power Loss

Power loss, per pole (potential)	0.4338 W
Rated current $I_N$ for specified power loss	13.5 A
Resistance value for specified, current-dependent power loss	0.00238 $\Omega$

### Dati di connessione

Numero totale di punti di connessione	2
Numero totale di potenziali	1
Numero di livelli	1
Numero di slot per ponticello	1

#### Connessione 1

Tecnica di connessione	Push-in CAGE CLAMP®
Tipo azionamento	Utensile
Materiali del conduttore collegabile	Rame
Sezione nominale	1 mm <sup>2</sup>
Conduttore rigido	0,14 ... 1,5 mm <sup>2</sup> / 24 ... 16 AWG
Conduttore rigido; connessione push-in	0,5 ... 1,5 mm <sup>2</sup> / 20 ... 16 AWG
Conduttore flessibile	0,14 ... 1,5 mm <sup>2</sup> / 24 ... 16 AWG
Conduttore flessibile; con boccola isolata	0,14 ... 0,75 mm <sup>2</sup> / 24 ... 18 AWG
Conduttore flessibile; con boccola; connessione a innesto	0,5 ... 0,75 mm <sup>2</sup> / 20 ... 18 AWG
Nota (sezione conduttore)	A seconda delle caratteristiche del conduttore, un conduttore con una sezione più piccola può anche essere inserito tramite la terminazione push-in.
Lunghezza spelatura	9 ... 11 mm / 0.35 ... 0.43 pollici
Direzione cablaggio	Cablaggio frontale

### Dati geometrici

Larghezza	3,5 mm / 0.138 pollici
Altezza dal piano	27,2 mm / 1.071 pollici
Profondità	33,2 mm / 1.307 pollici

### Dati meccanici

Tipo montaggio	Senza
Livello marcatura	Marcatura centrale/laterale

### Dati dei materiali

Nota sui dati dei materiali	<a href="https://www.wago.com/us/material-specifications">Information on material specifications can be found here</a>
Colore	verde-giallo
Gruppo materiale	I
Materiale isolante	Poliamide (PA66)
Classe di infiammabilità secondo UL 94	V0
Carico d'incendio	0 MJ
Peso	2,3 g

### Requisiti ambientali

Temperatura di lavorazione	-35 ... +85 °C
Temperatura operativa continua	-60 ... +105 °C

### Dati commerciali

ETIM 8.0	EC001284
ETIM 7.0	EC001284
PU (SPU)	100 pz.
Tipo imballaggio	Box
Paese d'origine	DE
GTIN	4055143964791
Numero tariffa doganale	85369010000

### Environmental Product Compliance

RoHS Compliance Status	Compliant, No Exemption
------------------------	-------------------------

### Approvazioni/certificati

#### Omologazioni generali



Certificazione	Standard	Nome del certificato
CCA DEKRA Certification B.V.	EN 60998	NTR NL 7840
CSA CSA	C22.2 No. 158	80034182
cURus Underwriters Laboratories Inc.	UL 1059	E45172
KEMA/KEUR DEKRA Certification B.V.	EN 60998	71-113957

#### Dichiarazioni di conformità e dichiarazioni del produttore

Certificazione	Standard	Nome del certificato
ATEX-Attestation of Conformity WAGO GmbH & Co. KG	-	-
EU-Declaration of Conformity WAGO GmbH & Co. KG	-	-
UK-Declaration of Conformity WAGO GmbH & Co. KG	-	-

Certificazioni per aree a rischio



Certificazione	Standard	Nome del certificato
ATEX Physikalisch Technische Bundesanstalt	EN IEC 60079-0	PTB 19 ATEX 1019 U (II 2G Ex eb IIC Gb or I M 2 Ex eb I Mb)
CCC CNEX	GB/T 3836.3	2020312313000289 (Ex eb IIC Gb, Ex eb I Mb)
IECEX Physikalisch Technische Bundesanstalt	IEC 60079	IECEX PTB 19.0050U (Ex eb IIC Gb or EX eb I Mb)
INMETRO TÜV Rheinland do Brasil Ltda.	IEC 60079	TÜV 22.0014 U

Download

Documentation

Additional Information

Technical Section	pdf 2142.18 KB	<a href="#">↓</a>
-------------------	-------------------	-------------------

CAD/CAE-Data

CAD data	CAE data
2D/3D Models 2050-327 <a href="#">↓</a>	EPLAN Data Portal 2050-327 <a href="#">↓</a>
	ZUKEN Portal 2050-327 <a href="#">↓</a>

1 Prodotti compatibili

1.1 Accessori richiesti

1.1.1 Piastra terminale

1.1.1.1 Piastra terminale



[N. art.: 2050-381](#)

Piastra terminale; con flangia di fissaggio;  
spessore 1,3 mm; grigio

1.2 Accessori opzionali

1.2.1 Boccia

### 1.2.1.1 Boccola



**N. art.: 216-241**

Boccola; Boccola per 0,5mm<sup>2</sup>/20 AWG; isolato; stagnato elettricamente; rame elettrolitico; crimpato a tenuta di gas; sec. DIN 46228, parte 4/09.90; bianco

**N. art.: 216-242**

Boccola; Boccola per 0,75mm<sup>2</sup>/18 AWG; isolato; stagnato elettricamente; rame elettrolitico; crimpato a tenuta di gas; sec. DIN 46228, parte 4/09.90; grigio

**N. art.: 216-243**

Boccola; Boccola per 1 mm<sup>2</sup> / AWG 18; isolato; stagnato elettricamente; rame elettrolitico; crimpato a tenuta di gas; sec. DIN 46228, parte 4/09.90; rosso

### 1.2.2 Copertura protettiva di avvertimento

#### 1.2.2.1 Copertura



**N. art.: 2000-115**

Copertura protettiva di avvertimento; per 5 morsetti; con segnale di pericolo alta tensione, nero; giallo

### 1.2.3 Marcatura

#### 1.2.3.1 Marcatore



**N. art.: 793-3501**

Scheda di marcatura WMB; come scheda; vuoto; tipo con inserimento a scatto; bianco

**N. art.: 2009-113/000-012**

WMB Inline; per Smart Printer; 2300 pezzi su bobina; vuoto; tipo con inserimento a scatto; arancione

**N. art.: 2009-113**

WMB Inline; per Smart Printer; 2300 pezzi su bobina; vuoto; tipo con inserimento a scatto; bianco

**N. art.: 2009-113/000-006**

WMB Inline; per Smart Printer; 2300 pezzi su bobina; vuoto; tipo con inserimento a scatto; blu



**N. art.: 2009-113/000-002**

WMB Inline; per Smart Printer; 2300 pezzi su bobina; vuoto; tipo con inserimento a scatto; giallo

**N. art.: 2009-113/000-007**

WMB Inline; per Smart Printer; 2300 pezzi su bobina; vuoto; tipo con inserimento a scatto; grigio

**N. art.: 2009-113/000-005**

WMB Inline; per Smart Printer; 2300 pezzi su bobina; vuoto; tipo con inserimento a scatto; rosso

**N. art.: 2009-113/000-023**

WMB Inline; per Smart Printer; 2300 pezzi su bobina; vuoto; tipo con inserimento a scatto; verde



**N. art.: 2009-113/000-017**

WMB Inline; per Smart Printer; 2300 pezzi su bobina; vuoto; tipo con inserimento a scatto; verde chiaro

**N. art.: 2009-113/000-024**

WMB Inline; per Smart Printer; 2300 pezzi su bobina; vuoto; tipo con inserimento a scatto; viola

#### 1.2.3.2 Portaetichette di gruppo



**N. art.: 2009-191**

Portaetichette di gruppo; grigio

#### 1.2.3.3 Striscia di marcatura



**N. art.: 2009-110**

Strisce di marcatura; per Smart Printer; su nastro; non estensibile; vuoto; tipo con inserimento a scatto; bianco

#### 1.2.4 Ponticello

### 1.2.4.1 Ponticello



**N. art.: 2000-406/020-000**  
Ponticello Delta; isolato; grigio chiaro



**N. art.: 2000-405/011-000**  
Ponticello per punto stella; 3 poli; isolato; grigio chiaro



**N. art.: 2000-410/000-006**  
Ponticello; 10 poli; isolato; blu



**N. art.: 2000-410**  
Ponticello; 10 poli; isolato; grigio chiaro



**N. art.: 2000-410/000-005**  
Ponticello; 10 poli; isolato; rosso



**N. art.: 2000-402/000-006**  
Ponticello; 2 poli; isolato; blu



**N. art.: 2000-402/000-018**  
Ponticello; 2 poli; isolato; giallo-verde



**N. art.: 2000-402**  
Ponticello; 2 poli; isolato; grigio chiaro



**N. art.: 2000-402/000-005**  
Ponticello; 2 poli; isolato; rosso



**N. art.: 2000-403/000-006**  
Ponticello; 3 poli; isolato; blu



**N. art.: 2000-403**  
Ponticello; 3 poli; isolato; grigio chiaro



**N. art.: 2000-403/000-005**  
Ponticello; 3 poli; isolato; rosso



**N. art.: 2000-404/000-006**  
Ponticello; 4 poli; isolato; blu



**N. art.: 2000-404**  
Ponticello; 4 poli; isolato; grigio chiaro



**N. art.: 2000-404/000-005**  
Ponticello; 4 poli; isolato; rosso



**N. art.: 2000-405/000-006**  
Ponticello; 5 poli; isolato; blu



**N. art.: 2000-405**  
Ponticello; 5 poli; isolato; grigio chiaro



**N. art.: 2000-405/000-005**  
Ponticello; 5 poli; isolato; rosso



**N. art.: 2000-406/000-006**  
Ponticello; 6 poli; isolato; blu



**N. art.: 2000-406**  
Ponticello; 6 poli; isolato; grigio chiaro



**N. art.: 2000-406/000-005**  
Ponticello; 6 poli; isolato; rosso



**N. art.: 2000-407/000-006**  
Ponticello; 7 poli; isolato; blu



**N. art.: 2000-407**  
Ponticello; 7 poli; isolato; grigio chiaro



**N. art.: 2000-407/000-005**  
Ponticello; 7 poli; isolato; rosso



**N. art.: 2000-408/000-006**  
Ponticello; 8 poli; isolato; blu



**N. art.: 2000-408**  
Ponticello; 8 poli; isolato; grigio chiaro



**N. art.: 2000-408/000-005**  
Ponticello; 8 poli; isolato; rosso



**N. art.: 2000-409/000-006**  
Ponticello; 9 poli; isolato; blu



**N. art.: 2000-409**  
Ponticello; 9 poli; isolato; grigio chiaro



**N. art.: 2000-409/000-005**  
Ponticello; 9 poli; isolato; rosso



**N. art.: 2000-440**  
Ponticello; da 1 a 10; isolato; grigio chiaro



**N. art.: 2000-433/000-006**  
Ponticello; da 1 a 3; isolato; blu



**N. art.: 2000-433**  
Ponticello; da 1 a 3; isolato; grigio chiaro



**N. art.: 2000-433/000-005**  
Ponticello; da 1 a 3; isolato; rosso



**N. art.: 2000-434**  
Ponticello; da 1 a 4; isolato; grigio chiaro



**N. art.: 2000-435**  
Ponticello; da 1 a 5; isolato; grigio chiaro



**N. art.: 2000-436**  
Ponticello; da 1 a 6; isolato; grigio chiaro



**N. art.: 2000-437**  
Ponticello; da 1 a 7; isolato; grigio chiaro



**N. art.: 2000-438**  
Ponticello; da 1 a 8; isolato; grigio chiaro



**N. art.: 2000-439**  
Ponticello; da 1 a 9; isolato; grigio chiaro

### 1.2.5 Ponticello a filo a innesto

#### 1.2.5.1 Ponticello



**N. art.: 2009-404**  
Ponticello a filo a innesto; 0,75 mm<sup>2</sup>; isolato; lunghezza 110 mm; grigio



**N. art.: 2009-406**  
Ponticello a filo a innesto; 0,75 mm<sup>2</sup>; isolato; lunghezza 250 mm; grigio



**N. art.: 2009-402**  
Ponticello a filo a innesto; 0,75 mm<sup>2</sup>; isolato; lunghezza 60 mm; grigio

### 1.2.6 Test e misurazione

### 1.2.6.1 Accessori per test



**N. art.: 2009-174**

Adattatore spina di prova; per spina di prova di Ø 4 mm; per testare i morsetti per montaggio su guida TOPJOB®S; grigio

**N. art.: 2009-182**

Contatto di test; per max. 2,5 mm<sup>2</sup>; connessione senza utensili per cavi di test singoli fino a di 0,08 - 2,5 mm; grigio

**N. art.: 210-136**

Spina di prova; Ø 2 mm; con cavo di 500 mm; rosso

### 1.2.7 Utensile

#### 1.2.7.1 Utensile



**N. art.: 210-719**

Utensile; Lama: 2,5 x 0,4 mm; con un corpo parzialmente isolato

**N. art.: 210-648**

Utensile; Lama: 2,5 x 0,4 mm; con un corpo parzialmente isolato; angolato; corto

**N. art.: 210-647**

Utensile; Lama: 2,5 x 0,4 mm; con un corpo parzialmente isolato; multicolore

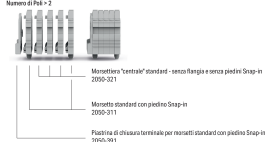
### Note di installazione

#### Installazione

Esempio morsetteria a 4 poli standard con flange di fissaggio laterali



Esempio morsetteria a 5 poli standard con piedini di fissaggio Snap-in a 90° di 2



### Connessione conduttore



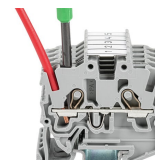
Inserimento dei conduttori rigidi con terminazione a spinta.



Inserimento dei conduttori con boccola con terminazione a spinta.



Inserimento dei conduttori flessibili tramite utensile.

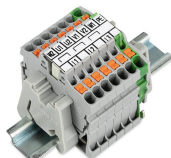


Rimuovere tutti i conduttori usando l'utensile.

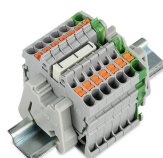
### Collegamento a ponte



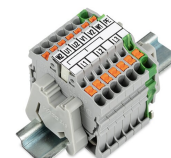
Inserire un ponticello (ponticello delta) e premere verso il basso fino a raggiungere il fondo (l'immagine mostra morsetti con pulsanti).



Striscia di marcatura (2009-110) inserita negli slot di marcatura con i simboli dei ponticelli dove è inserito il ponticello (l'immagine mostra morsetti con pulsanti)



Inserire un ponticello (ponticello punto stella) e premere verso il basso fino a raggiungere il fondo (l'immagine mostra morsetti con pulsanti).



Striscia di marcatura (2009-110) inserita negli slot di marcatura con i simboli dei ponticelli dove è inserito il ponticello (ponticello delta 2000-405/011-000) (l'immagine mostra morsetti con pulsanti)

## Test

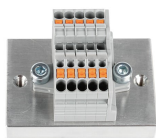


Test con una spina di prova di  $\varnothing$  2 mm, serie 210-136 (max. 42 V).

## Installazione



Montaggio e fissaggio di una morsettieria direttamente alla piastra mediante flange avvitali (l'immagine mostra morsetti con pulsanti).



Morsettiere; con flange di fissaggio; fissaggio a vite (l'immagine mostra morsetti con pulsanti)

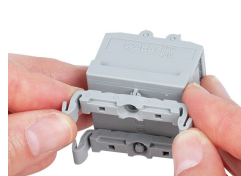
## Installazione



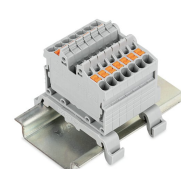
Montaggio di una morsettieria con piedini di montaggio a scatto nei fori.



Montaggio di una morsettieria con piedini a scatto su una guida in alluminio.



Morsettieria; con piede di montaggio. Inserimento a scatto di un piede di montaggio (209-120) (distanza tra piedi di montaggio: da 20 a 25 mm circa)



Morsettiere; con piedi di fissaggio a scatto; per guida DIN 35 (piede di montaggio 209-120) (l'immagine mostra morsetti con pulsanti)

## Marcatura



Innesto a scatto di una striscia di marcatura WMB in una sede per marcatura.



Innesto a scatto di una striscia di marcatura (2009-110) in una sede per marcatura.