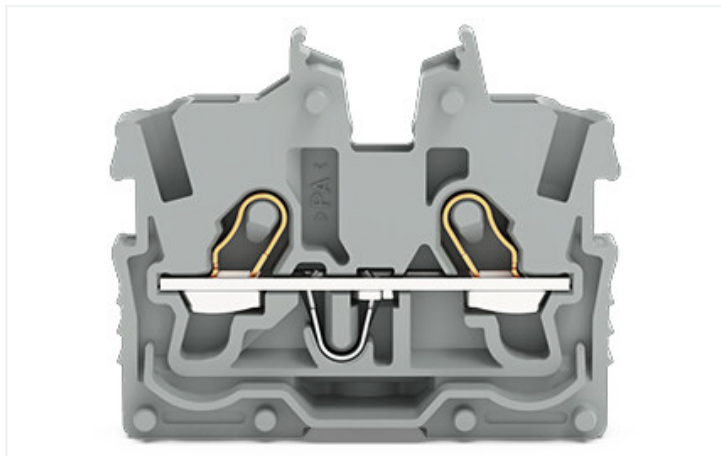


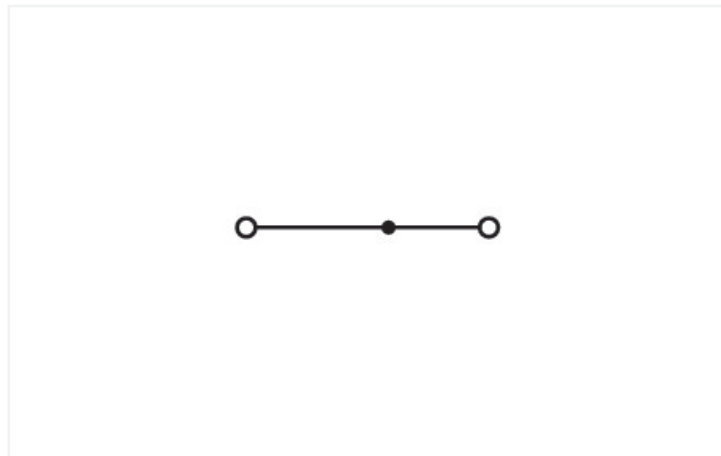
Scheda dati | Codice articolo: 2050-301

Morsetto miniaturizzato passante per 2 conduttori; con slot operativi; 1 mm²; Morsetto terminale con flangia di montaggio; marcatura centrale e laterale; con presa per test; Push-in CAGE CLAMP®; 1,00 mm²; grigio

<https://www.wago.com/2050-301>

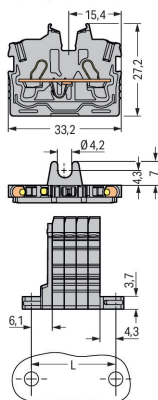


Colore: ■ grigio



Simile all'illustrazione

Morsetti componibili e morsettiere con piedini di fissaggio
L = (nr. poli x 3,5 mm) + 4,3 mm + 6,1 mm



Electrical data

Valutazione per	IEC/EN 60998-2-2		
Overvoltage category	III	III	II
Pollution degree	3	2	2
Tensione nominale	500 V	-	-
Tensione impulsiva nominale	6 kV	-	-
Corrente nominale	13.5 A	-	-
Current at conductor cross-section (max.) mm ²	17.5 A	-	-

Certificazioni secondo	CSA 22.2 No 158		
Use group	B	C	D
Tensione nominale	300 V	300 V	-
Corrente nominale	10 A	10 A	-

Certificazioni secondo	UL 1059		
Use group	B	C	D
Tensione nominale	300 V	300 V	-
Corrente nominale	10 A	10 A	-

Ex information	
Reference hazardous areas	See "Downloads – Documentation – Additional Information: Technical Section; Technical Explanations"
Classificazione per	ATEX: PTB 19 ATEX 1019 U / IECEx: PTB 19.0050U (Ex eb IIC Gb)
Tensione nominale EN (Ex e II)	352 V
Corrente nominale (Ex-e II)	13,5 A
Corrente nominale (Ex e II) con ponticello	12 A

Power Loss

Power loss, per pole (potential)	0.4338 W
Rated current I_N for specified power loss	13.5 A
Resistance value for specified, current-dependent power loss	0.00238 Ω

Dati di connessione

Numero totale di punti di connessione	2
Numero totale di potenziali	1
Numero di livelli	1
Numero di slot per ponticello	1

Connessione 1

Tecnica di connessione	Push-in CAGE CLAMP®
Tipo azionamento	Utensile
Materiali del conduttore collegabile	Rame
Sezione nominale	1 mm ²
Conduttore rigido	0,14 ... 1,5 mm ² / 24 ... 16 AWG
Conduttore rigido; connessione push-in	0,5 ... 1,5 mm ² / 20 ... 16 AWG
Conduttore flessibile	0,14 ... 1,5 mm ² / 24 ... 16 AWG
Conduttore flessibile; con boccola isolata	0,14 ... 0,75 mm ² / 24 ... 18 AWG
Conduttore flessibile; con boccola; connessione a innesto	0,5 ... 0,75 mm ² / 20 ... 18 AWG
Nota (sezione conduttore)	A seconda delle caratteristiche del conduttore, un conduttore con una sezione più piccola può anche essere inserito tramite la terminazione push-in.
Lunghezza spelatura	9 ... 11 mm / 0.35 ... 0.43 pollici
Direzione cablaggio	Cablaggio frontale

Dati geometrici

Larghezza	3,5 mm / 0.138 pollici
Altezza dal piano	27,2 mm / 1.071 pollici
Profondità	33,2 mm / 1.307 pollici

Dati meccanici

Tipo montaggio	Flangia di montaggio
Livello marcatura	Marcatura centrale/laterale

Dati dei materiali

Nota sui dati dei materiali	Information on material specifications can be found here
Colore	grigio
Gruppo materiale	I
Materiale isolante	Poliamide (PA66)
Classe di infiammabilità secondo UL 94	V0
Carico d'incendio	0 MJ
Peso	2,5 g

Requisiti ambientali

Temperatura di lavorazione	-35 ... +85 °C
Temperatura operativa continua	-60 ... +105 °C

Dati commerciali

ETIM 8.0	EC001284
ETIM 7.0	EC001284
PU (SPU)	100 pz.
Paese d'origine	DE
GTIN	4055143968645
Numero tariffa doganale	85369010000

Environmental Product Compliance

RoHS Compliance Status	Compliant, No Exemption
------------------------	-------------------------

Approvazioni/certificati

Omologazioni generali



Certificazione	Standard	Nome del certificato
CCA DEKRA Certification B.V.	EN 60998	NTR NL 7840
CSA CSA	C22.2 No. 158	80034182
cURus Underwriters Laboratories Inc.	UL 1059	E45172
KEMA/KEUR DEKRA Certification B.V.	EN 60998	71-113957

Dichiarazioni di conformità e dichiarazioni del produttore

Certificazione	Standard	Nome del certificato
ATEX-Attestation of Con- formity WAGO GmbH & Co. KG	-	-
EU-Declaration of Confor- mity WAGO GmbH & Co. KG	-	-
UK-Declaration of Confor- mity WAGO GmbH & Co. KG	-	-

Certificazioni per aree a rischio



Certificazione	Standard	Nome del certificato
AEx Underwriters Laboratories Inc.	UL 60079	E185892 (AEx eb IIC resp. Ex eb IIC)
ATEX Physikalisch Technische Bundesanstalt	EN IEC 60079-0	PTB 19 ATEX 1019 U (II 2G Ex eb IIC Gb or I M 2 Ex eb I Mb)
CCC CNEX	GB/T 3836.3	2020312313000289 (Ex eb IIC Gb, Ex eb I Mb)
IECEX Physikalisch Technische Bundesanstalt	IEC 60079	IECEX PTB 19.0050U (Ex eb IIC Gb or EX eb I Mb)
INMETRO TÜV Rheinland do Brasil Ltda.	IEC 60079	TÜV 22.0014 U

Download

Documentation

Additional Information

Technical Section

pdf
2142.18 KB

CAD/CAE-Data

CAD data

2D/3D Models
2050-301

CAE data

EPLAN Data Portal
2050-301WSCAD Universe
2050-301ZUKEN Portal
2050-301

1 Prodotti compatibili

1.1 Controparte di sistema

1.1.1 Morsetto passante

**N. art.: 2050-321**

Morsetto miniaturizzato passante per 2 conduttori; con slot operativi; 1 mm²; Morsetto centrale senza piede di montaggio con innesto a scatto, senza flangia di montaggio; marcatura centrale e laterale; con presa per test; Push-in CAGE CLAMP®; 1,00 mm²; grigio

1.2 Accessori richiesti

1.2.1 Piastra terminale

1.2.1.1 Piastra terminale

**N. art.: 2050-381**

Piastra terminale; con flangia di fissaggio; spessore 1,3 mm; grigio

1.3 Accessori opzionali

1.3.1 Boccia

1.3.1.1 Boccola



N. art.: 216-241

Boccola; Boccola per 0,5mm²/20 AWG; isolato; stagnato elettricamente; rame elettrolitico; crimpato a tenuta di gas; sec. DIN 46228, parte 4/09.90; bianco

N. art.: 216-242

Boccola; Boccola per 0,75mm²/18 AWG; isolato; stagnato elettricamente; rame elettrolitico; crimpato a tenuta di gas; sec. DIN 46228, parte 4/09.90; grigio

N. art.: 216-243

Boccola; Boccola per 1 mm² / AWG 18; isolato; stagnato elettricamente; rame elettrolitico; crimpato a tenuta di gas; sec. DIN 46228, parte 4/09.90; rosso

1.3.2 Copertura protettiva di avvertimento

1.3.2.1 Copertura



N. art.: 2000-115

Copertura protettiva di avvertimento; per 5 morsetti; con segnale di pericolo alta tensione, nero; giallo

1.3.3 Marcatura

1.3.3.1 Marcatore



N. art.: 793-3501

Scheda di marcatura WMB; come scheda; vuoto; tipo con inserimento a scatto; bianco

N. art.: 2009-113/000-012

WMB Inline; per Smart Printer; 2300 pezzi su bobina; vuoto; tipo con inserimento a scatto; arancione

N. art.: 2009-113

WMB Inline; per Smart Printer; 2300 pezzi su bobina; vuoto; tipo con inserimento a scatto; bianco

N. art.: 2009-113/000-006

WMB Inline; per Smart Printer; 2300 pezzi su bobina; vuoto; tipo con inserimento a scatto; blu



N. art.: 2009-113/000-002

WMB Inline; per Smart Printer; 2300 pezzi su bobina; vuoto; tipo con inserimento a scatto; giallo

N. art.: 2009-113/000-007

WMB Inline; per Smart Printer; 2300 pezzi su bobina; vuoto; tipo con inserimento a scatto; grigio

N. art.: 2009-113/000-005

WMB Inline; per Smart Printer; 2300 pezzi su bobina; vuoto; tipo con inserimento a scatto; rosso

N. art.: 2009-113/000-023

WMB Inline; per Smart Printer; 2300 pezzi su bobina; vuoto; tipo con inserimento a scatto; verde



N. art.: 2009-113/000-017

WMB Inline; per Smart Printer; 2300 pezzi su bobina; vuoto; tipo con inserimento a scatto; verde chiaro

N. art.: 2009-113/000-024

WMB Inline; per Smart Printer; 2300 pezzi su bobina; vuoto; tipo con inserimento a scatto; viola

1.3.3.2 Portaetichette di gruppo



N. art.: 2009-191

Portaetichette di gruppo; grigio

1.3.3.3 Striscia di marcatura



N. art.: 2009-110

Strisce di marcatura; per Smart Printer; su nastro; non estensibile; vuoto; tipo con inserimento a scatto; bianco

1.3.4 Montaggio

1.3.4.1 Accessori di montaggio



N. art.: 209-137

Adattatore montaggio; può essere usato come piastra terminale; larghezza 6,5 mm; grigio

N. art.: 209-123

Piede di montaggio con vite; avvitabile su morsetti con flange di fissaggio; larghezza 6,4 mm; grigio

1.3.5 Ponticello

1.3.5.1 Ponticello



N. art.: 2000-406/020-000

Ponticello Delta; isolato; grigio chiaro



N. art.: 2000-405/011-000

Ponticello per punto stella; 3 poli; isolato; grigio chiaro



N. art.: 2000-410/000-006

Ponticello; 10 poli; isolato; blu



N. art.: 2000-410

Ponticello; 10 poli; isolato; grigio chiaro



N. art.: 2000-410/000-005

Ponticello; 10 poli; isolato; rosso



N. art.: 2000-402/000-006

Ponticello; 2 poli; isolato; blu



N. art.: 2000-402/000-018

Ponticello; 2 poli; isolato; giallo-verde



N. art.: 2000-402

Ponticello; 2 poli; isolato; grigio chiaro



N. art.: 2000-402/000-005

Ponticello; 2 poli; isolato; rosso



N. art.: 2000-403/000-006

Ponticello; 3 poli; isolato; blu



N. art.: 2000-403

Ponticello; 3 poli; isolato; grigio chiaro



N. art.: 2000-403/000-005

Ponticello; 3 poli; isolato; rosso



N. art.: 2000-404/000-006

Ponticello; 4 poli; isolato; blu



N. art.: 2000-404

Ponticello; 4 poli; isolato; grigio chiaro



N. art.: 2000-404/000-005

Ponticello; 4 poli; isolato; rosso



N. art.: 2000-405/000-006

Ponticello; 5 poli; isolato; blu



N. art.: 2000-405

Ponticello; 5 poli; isolato; grigio chiaro



N. art.: 2000-405/000-005

Ponticello; 5 poli; isolato; rosso



N. art.: 2000-406/000-006

Ponticello; 6 poli; isolato; blu



N. art.: 2000-406

Ponticello; 6 poli; isolato; grigio chiaro



N. art.: 2000-406/000-005

Ponticello; 6 poli; isolato; rosso



N. art.: 2000-407/000-006

Ponticello; 7 poli; isolato; blu



N. art.: 2000-407

Ponticello; 7 poli; isolato; grigio chiaro



N. art.: 2000-407/000-005

Ponticello; 7 poli; isolato; rosso



N. art.: 2000-408/000-006

Ponticello; 8 poli; isolato; blu



N. art.: 2000-408

Ponticello; 8 poli; isolato; grigio chiaro



N. art.: 2000-408/000-005

Ponticello; 8 poli; isolato; rosso



N. art.: 2000-409/000-006

Ponticello; 9 poli; isolato; blu



N. art.: 2000-409

Ponticello; 9 poli; isolato; grigio chiaro



N. art.: 2000-409/000-005

Ponticello; 9 poli; isolato; rosso



N. art.: 2000-440

Ponticello; da 1 a 10; isolato; grigio chiaro



N. art.: 2000-433/000-006

Ponticello; da 1 a 3; isolato; blu



N. art.: 2000-433

Ponticello; da 1 a 3; isolato; grigio chiaro



N. art.: 2000-433/000-005

Ponticello; da 1 a 3; isolato; rosso



N. art.: 2000-434

Ponticello; da 1 a 4; isolato; grigio chiaro



N. art.: 2000-435

Ponticello; da 1 a 5; isolato; grigio chiaro



N. art.: 2000-436

Ponticello; da 1 a 6; isolato; grigio chiaro



N. art.: 2000-437

Ponticello; da 1 a 7; isolato; grigio chiaro



N. art.: 2000-438

Ponticello; da 1 a 8; isolato; grigio chiaro



N. art.: 2000-439

Ponticello; da 1 a 9; isolato; grigio chiaro

1.3.6 Ponticello a filo a innesto

1.3.6.1 Ponticello



N. art.: 2009-404

Ponticello a filo a innesto; 0,75 mm²; isolato; lunghezza 110 mm; grigio



N. art.: 2009-406

Ponticello a filo a innesto; 0,75 mm²; isolato; lunghezza 250 mm; grigio



N. art.: 2009-402

Ponticello a filo a innesto; 0,75 mm²; isolato; lunghezza 60 mm; grigio

1.3.7 Test e misurazione

1.3.7.1 Accessori per test



N. art.: 2009-174

Adattatore spina di prova; per spina di prova di Ø 4 mm; per testare i morsetti per montaggio su guida TOPJOB®S; grigio



N. art.: 2009-182

Contatto di test; per max. 2,5 mm²; connessione senza utensili per cavi di test singoli fino a di 0,08 - 2,5 mm; grigio



N. art.: 210-136

Spina di prova; Ø 2 mm; con cavo di 500 mm; rosso

1.3.8 Utensile

1.3.8.1 Utensile



N. art.: 210-719

Utensile; Lama: 2,5 x 0,4 mm; con un corpo parzialmente isolato



N. art.: 210-648

Utensile; Lama: 2,5 x 0,4 mm; con un corpo parzialmente isolato; angolato; corto



N. art.: 210-647

Utensile; Lama: 2,5 x 0,4 mm; con un corpo parzialmente isolato; multicolore

Note di installazione

Installazione

Esempio morsettiere a 4 poli standard con flangia di fissaggio laterale



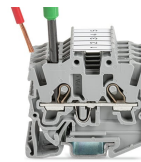
Connessione conduttore



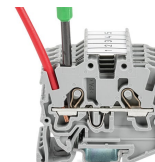
Inserimento dei conduttori rigidi con terminazione a spinta.



Inserimento dei conduttori con boccola con terminazione a spinta.

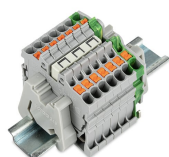


Inserimento dei conduttori flessibili tramite utensile.

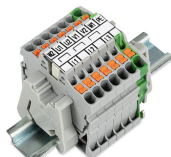


Rimuovere tutti i conduttori usando l'utensile.

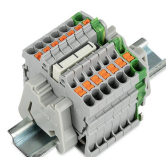
Collegamento a ponte



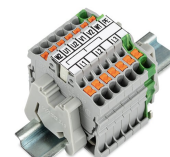
Inserire un ponticello (ponticello delta) e premere verso il basso fino a raggiungere il fondo (l'immagine mostra morsetti con pulsanti).



Striscia di marcatura (2009-110) inserita negli slot di marcatura con i simboli dei ponticelli dove è inserito il ponticello (l'immagine mostra morsetti con pulsanti)



Inserire un ponticello (ponticello punto stella) e premere verso il basso fino a raggiungere il fondo (l'immagine mostra morsetti con pulsanti).



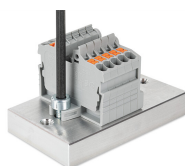
Striscia di marcatura (2009-110) inserita negli slot di marcatura con i simboli dei ponticelli dove è inserito il ponticello (ponticello delta 2000-405/011-000) (l'immagine mostra morsetti con pulsanti)

Test

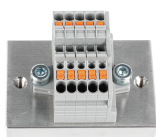


Test con una spina di prova di Ø 2 mm, serie 210-136 (max. 42 V).

Installazione



Montaggio e fissaggio di una morsettiera direttamente alla piastra mediante flange avvitabili (l'immagine mostra morsetti con pulsanti).



Morsettiera; con flange di fissaggio; fissaggio a vite (l'immagine mostra morsetti con pulsanti)

Marcatura



Innesto a scatto di una striscia di marcatura WMB in una sede per marcatura.



Innesto a scatto di una striscia di marcatura (2009-110) in una sede per marcatura.