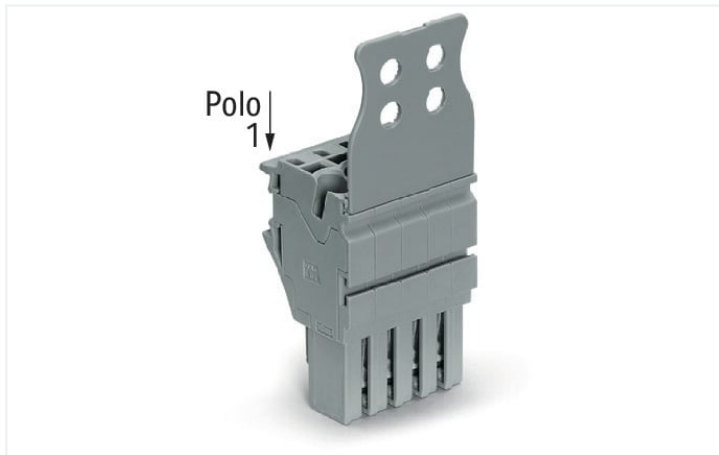


Scheda dati | Codice articolo: 2022-107/135-000

Spina femmina per 1 conduttore; Push-in CAGE CLAMP®; 4 mm²; Passo pin 5,2 mm;
7 poli; Piastrina antistrappo; 4,00 mm²; grigio

<https://www.wago.com/2022-107/135-000>



Colore: ■ grigio

Simile all'illustrazione

Notes

Informazione di sicurezza

Come stabilito dalla norma EN 61984, i connettori a innesto che non dispongono di un sistema d'interruzione della corrente non devono essere connessi e disconnessi se sotto carica o in tensione.

Electrical data

| Valutazione per | IEC/EN 61984 | | |
|---|--------------|-----|----|
| Overvoltage category | III | III | II |
| Pollution degree | 3 | 2 | 2 |
| Tensione nominale | 690 V | - | - |
| Tensione impulsiva nominale | 6 kV | - | - |
| Corrente nominale | 24 A | - | - |
| Current at conductor cross-section (max.) mm ² | 32 A | - | - |

| Certificazioni secondo | UL 1059 | | |
|------------------------|---------|-------|---|
| Use group | B | C | D |
| Tensione nominale | 600 V | 600 V | - |
| Corrente nominale | 20 A | 20 A | - |

| Certificazioni secondo | CSA 22.2 No 158 | | |
|------------------------|-----------------|-------|---|
| Use group | B | C | D |
| Tensione nominale | - | 600 V | - |
| Corrente nominale | - | 20 A | - |

Dati di connessione

| | |
|---------------------------------------|---|
| Numero totale di punti di connessione | 7 |
| Numero totale di potenziali | 7 |

| Connessione 1 | |
|---|--|
| Tecnica di connessione | Push-in CAGE CLAMP® |
| Tipo azionamento | Utensile |
| Materiali del conduttore collegabile | Rame |
| Sezione nominale | 2,5 mm ² |
| Conduttore rigido | 0,25 ... 4 mm ² / 22 ... 12 AWG |
| Conduttore rigido; connessione push-in | 0,75 ... 4 mm ² / 18 ... 12 AWG |
| Conduttore flessibile | 0,25 ... 4 mm ² / 22 ... 12 AWG |
| Conduttore flessibile; con boccola isolata | 0,25 ... 2,5 mm ² / 22 ... 14 AWG |
| Conduttore flessibile; con boccola; connessione a innesto | 1 ... 2,5 mm ² / 18 ... 14 AWG |

Connessione 1

| | |
|---------------------------|--|
| Nota (sezione conduttore) | A seconda delle caratteristiche del conduttore, un conduttore con una sezione più piccola può anche essere inserito tramite la terminazione push-in. |
| Lunghezza spelatura | 10 ... 12 mm / 0.39 ... 0.47 pollici |
| N. poli | 7 |
| Direzione cablaggio | Cablaggio frontale |

Dati geometrici

| | |
|------------------|-------------------------|
| Larghezza | 36,4 mm / 1.433 pollici |
| Altezza | 69 mm / 2.717 pollici |
| Profondità | 22,4 mm / 0.882 pollici |
| Larghezza modulo | 5,2 mm / 0.205 pollici |

Dati meccanici

| | |
|-------------------------|--------------------|
| Codifica variabile | Sì |
| Livello marcatura | Marcatura laterale |
| Protezione antitorsione | Sì |

Plug-in connection

| | |
|---|--------------------------|
| Tipo contatto (connettore a innesto) | Connettore femmina/presa |
| Connettore (tipo di connessione) | per conduttore |
| Protezione dall'inversione di polarità | No |
| Innesto senza perdita del passo tra i pin | Sì |
| Antistrappo | Piastrina antistrappo |

Dati dei materiali

| | |
|--|--|
| Nota sui dati dei materiali | Information on material specifications can be found here |
| Colore | grigio |
| Gruppo materiale | I |
| Materiale isolante | Poliamide (PA66) |
| Classe di infiammabilità secondo UL 94 | V0 |
| Carico d'incendio | 0.547 MJ |
| Peso | 24,3 g |

Requisiti ambientali

| | |
|--------------------------------|-----------------|
| Temperatura di lavorazione | -35 ... +85 °C |
| Temperatura operativa continua | -60 ... +105 °C |

Dati commerciali

| | |
|-------------------------|---------------|
| eCl@ss 10.0 | 27-14-11-06 |
| eCl@ss 9.0 | 27-14-11-06 |
| ETIM 8.0 | EC001284 |
| ETIM 7.0 | EC001284 |
| PU (SPU) | 25 pz. |
| Tipo imballaggio | Box |
| Paese d'origine | DE |
| GTIN | 4050821089452 |
| Numero tariffa doganale | 85366990990 |

Environmental Product Compliance

RoHS Compliance Status Compliant, No Exemption

Approvazioni/certificati

Omologazioni generali



| Certificazione | Standard | Nome del certificato |
|---------------------------------|---------------|----------------------|
| CSA DEKRA Certification B.V. | C22.2 No. 158 | 2437422 |

Download

Environmental Product Compliance

Compliance Search

Environmental Product Compliance 2022-107/135-000 [↓](#)

Documentation

Additional Information

Technical Section pdf 2142.18 KB [↓](#)

Bid Text

| | | | |
|------------------|------------|------------------|-------------------|
| 2022-107/135-000 | 17.05.2019 | xml 4.17 KB | ↓ |
| 2022-107/135-000 | 14.05.2019 | docx 15.33 KB | ↓ |

CAD/CAE-Data

CAD data

2D/3D Models 2022-107/135-000 [↓](#)

CAE data

| | |
|---------------------------------------|-------------------|
| EPLAN Data Portal 2022-107/135-000 | ↓ |
| WSCAD Universe 2022-107/135-000 | ↓ |
| ZUKEN Portal 2022-107/135-000 | ↓ |

1 Prodotti compatibili

1.1 Accessori opzionali

1.1.1 Boccia

1.1.1.1 Boccola



N. art.: 216-241

Boccola; Boccola per 0,5mm²/20 AWG; isolato; stagnato elettricamente; rame elettrolitico; crimpato a tenuta di gas; sec. DIN 46228, parte 4/09.90; bianco



N. art.: 216-242

Boccola; Boccola per 0,75mm²/18 AWG; isolato; stagnato elettricamente; rame elettrolitico; crimpato a tenuta di gas; sec. DIN 46228, parte 4/09.90; grigio



N. art.: 216-262

Boccola; Boccola per 0,75mm²/18 AWG; isolato; stagnato elettricamente; rame elettrolitico; crimpato a tenuta di gas; sec. DIN 46228, parte 4/09.90; grigio



N. art.: 216-243

Boccola; Boccola per 1 mm² / AWG 18; isolato; stagnato elettricamente; rame elettrolitico; crimpato a tenuta di gas; sec. DIN 46228, parte 4/09.90; rosso



N. art.: 216-263

Boccola; Boccola per 1 mm² / AWG 18; isolato; stagnato elettricamente; rame elettrolitico; crimpato a tenuta di gas; sec. DIN 46228, parte 4/09.90; rosso



N. art.: 216-244

Boccola; Boccola per 1,5 mm² / AWG 16; isolato; stagnato elettricamente; rame elettrolitico; crimpato a tenuta di gas; sec. DIN 46228, parte 4/09.90; nero



N. art.: 216-264

Boccola; Boccola per 1,5 mm² / AWG 16; isolato; stagnato elettricamente; rame elettrolitico; crimpato a tenuta di gas; sec. DIN 46228, parte 4/09.90; nero



N. art.: 216-284

Boccola; Boccola per 1,5 mm² / AWG 16; isolato; stagnato elettricamente; rame elettrolitico; crimpato a tenuta di gas; sec. DIN 46228, parte 4/09.90; nero



N. art.: 216-246

Boccola; Boccola per 2,5 mm² / AWG 14; isolato; stagnato elettricamente; rame elettrolitico; crimpato a tenuta di gas; sec. DIN 46228, parte 4/09.90; blu



N. art.: 216-266

Boccola; Boccola per 2,5 mm² / AWG 14; isolato; stagnato elettricamente; rame elettrolitico; crimpato a tenuta di gas; sec. DIN 46228, parte 4/09.90; blu



N. art.: 216-286

Boccola; Boccola per 2,5 mm² / AWG 14; isolato; stagnato elettricamente; rame elettrolitico; crimpato a tenuta di gas; sec. DIN 46228, parte 4/09.90; blu

1.1.2 Copertura protettiva di avvertimento

1.1.2.1 Copertura



N. art.: 2002-115

Copertura protettiva di avvertimento; per 5 morsetti; con segnale di pericolo alta tensione, nero; giallo

1.1.3 Fermaisolante

1.1.3.1 Fermaisolante



N. art.: 2002-171

Fermaisolante; 0,25 - 0,5 mm²; 5 pezzi/striscia; grigio chiaro



N. art.: 2002-172

Fermaisolante; 0,75 - 1 mm²; 5 pezzi/striscia; grigio scuro

1.1.4 Marcatura

1.1.4.1 Etichetta



N. art.: 210-805

Etichette; per Smart Printer; adesivo permanente; 6 x 15 mm; bianco



N. art.: 210-805/000-002

Etichette; per Smart Printer; adesivo permanente; 6 x 15 mm; giallo

1.1.4.2 Marcatore



N. art.: 793-5501

Scheda di marcatura WMB; come scheda; per morsetti larghi 5 - 17,5 mm; espandibile 5 - 5,2 mm; vuoto; tipo con inserimento a scatto; bianco

N. art.: 2009-115

WMB Inline; per Smart Printer; 1500 pezzi su bobina; espandibile 5 - 5,2 mm; vuoto; tipo con inserimento a scatto; bianco

1.1.4.3 Striscia di marcatura



N. art.: 210-833

Strisce di marcatura; 25 m su bobina; larghezza 6 mm; vuoto; Autoadesivo; bianco

N. art.: 2009-110

Strisce di marcatura; per Smart Printer; su nastro; non estensibile; vuoto; tipo con inserimento a scatto; bianco

N. art.: 210-831

Strisce di marcatura; su nastro; larghezza 2,3 mm; vuoto; Autoadesivo; bianco

N. art.: 210-832

Strisce di marcatura; su nastro; larghezza 3 mm; vuoto; Autoadesivo; bianco



N. art.: 210-834

Strisce di marcatura; su nastro; larghezza 5 mm; vuoto; Autoadesivo; bianco

1.1.5 Utensile

1.1.5.1 Utensile

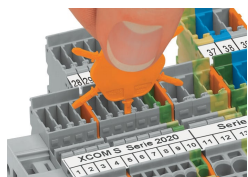


N. art.: 210-720

Utensile; Lama: 3,5 x 0,5 mm; con un corpo parzialmente isolato; multicolore

Note di installazione

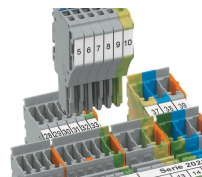
Codifica



Inserire una spina di codifica nella sede dedicata e ruotare per staccarla.



Codifica di un connettore femmina: rimuovere la spina di codifica con un utensile idoneo.



Inserire la spina femmina codificata nel gruppo morsetti X-COM®S-SYSTEM.