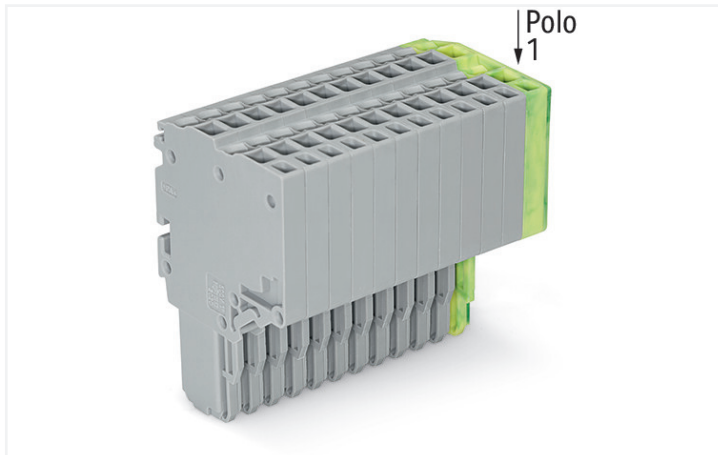


Scheda dati | Codice articolo: 2020-212/000-036

Connettore femmina per 2 conduttori; Push-in CAGE CLAMP®; 1,5 mm²; Passo pin 3,5 mm; 12 poli; 1,50 mm²; grigio, giallo-verde

<https://www.wago.com/2020-212/000-036>



Colore: ■ grigio, giallo-verde

Notes

Informazione di sicurezza

Come stabilito dalla norma EN 61984, i connettori a innesto che non dispongono di un sistema d'interruzione della corrente non devono essere connessi e disconnessi se sotto carica o in tensione.

Informazione di sicurezza 2

Attenzione: dopo ogni connettore femmina, ai morsetti di base deve essere applicata una piastra terminale appropriata.

Electrical data

| Valutazione per | IEC/EN 61984 | | |
|-----------------------------|--------------|-----|----|
| Overvoltage category | III | III | II |
| Pollution degree | 3 | 2 | 2 |
| Tensione nominale | 500 V | - | - |
| Tensione impulsiva nominale | 6 kV | - | - |
| Corrente nominale | 13.5 A | - | - |

| Certificazioni secondo | UL 1059 | | |
|------------------------|---------|-------|-------|
| Use group | B | C | D |
| Tensione nominale | 300 V | 300 V | 300 V |
| Corrente nominale | 15 A | 15 A | 15 A |

| Certificazioni secondo | CSA 22.2 No 158 | | |
|------------------------|-----------------|-------|-------|
| Use group | B | C | D |
| Tensione nominale | 300 V | 300 V | 300 V |
| Corrente nominale | 10 A | 10 A | 10 A |

Dati di connessione

| | |
|---------------------------------------|----|
| Numero totale di punti di connessione | 24 |
| Numero totale di potenziali | 12 |

| Connessione 1 | |
|-----------------------------------------------------------|-----------------------------------------------|
| Tecnica di connessione | Push-in CAGE CLAMP® |
| Tipo azionamento | Utensile |
| Materiali del conduttore collegabile | Rame |
| Sezione nominale | 1 mm ² |
| Conduttore rigido | 0,14 ... 1,5 mm ² / 24 ... 16 AWG |
| Conduttore rigido; connessione push-in | 0,5 ... 1,5 mm ² / 20 ... 16 AWG |
| Conduttore flessibile | 0,14 ... 1,5 mm ² / 24 ... 16 AWG |
| Conduttore flessibile; con boccola isolata | 0,14 ... 0,75 mm ² / 24 ... 18 AWG |
| Conduttore flessibile; con boccola; connessione a innesto | 0,5 ... 0,75 mm ² / 20 ... 18 AWG |

Connessione 1

| | |
|---------------------------|------------------------------------------------------------------------------------------------------------------------------------------------------|
| Nota (sezione conduttore) | A seconda delle caratteristiche del conduttore, un conduttore con una sezione più piccola può anche essere inserito tramite la terminazione push-in. |
| Lunghezza spelatura | 9 ... 11 mm / 0.35 ... 0.43 pollici |
| N. poli | 12 |
| Direzione cablaggio | Cablaggio frontale |

Dati geometrici

| | |
|------------------|-------------------------|
| Larghezza | 42,7 mm / 1.681 pollici |
| Altezza | 40,5 mm / 1.594 pollici |
| Profondità | 25 mm / 0.984 pollici |
| Larghezza modulo | 3,5 mm / 0.138 pollici |

Dati meccanici

| | |
|-------------------------|--------------------|
| Codifica variabile | Sì |
| Livello marcatura | Marcatura laterale |
| Protezione antitorsione | Sì |

Plug-in connection

| | |
|----------------------------------------|--------------------------|
| Tipo contatto (connettore a innesto) | Connettore femmina/presa |
| Connettore (tipo di connessione) | per conduttore |
| Protezione dall'inversione di polarità | No |

Dati dei materiali

| | |
|----------------------------------------|--------------------------------------------------------------------------|
| Nota sui dati dei materiali | Information on material specifications can be found here |
| Colore | grigio, giallo-verde |
| Gruppo materiale | I |
| Materiale isolante | Poliammide (PA66) |
| Classe di infiammabilità secondo UL 94 | V0 |
| Carico d'incendio | 0.544 MJ |
| Peso | 32,7 g |

Requisiti ambientali

| | |
|--------------------------------|-----------------|
| Temperatura di lavorazione | -35 ... +85 °C |
| Temperatura operativa continua | -60 ... +105 °C |

Dati commerciali

| | |
|-------------------------|---------------|
| eCl@ss 10.0 | 27-14-11-06 |
| eCl@ss 9.0 | 27-14-11-06 |
| ETIM 8.0 | EC001284 |
| ETIM 7.0 | EC001284 |
| PU (SPU) | 20 pz. |
| Tipo imballaggio | Box |
| Paese d'origine | DE |
| GTIN | 4050821221883 |
| Numero tariffa doganale | 85366990990 |

Environmental Product Compliance

| | |
|------------------------|-------------------------|
| RoHS Compliance Status | Compliant, No Exemption |
|------------------------|-------------------------|

Approvazioni/certificati

Omologazioni generali



| Certificazione | Standard | Nome del certificato |
|-------------------------------------|----------|----------------------|
| CCA DEKRA Certification B.V. | EN 60947 | NTR NL 7617 |
| UL UL International Germany GmbH | UL 1059 | E 45172 |

Dichiarazioni di conformità e dichiarazioni del produttore

| Certificazione | Standard | Nome del certificato |
|----------------------------------------------------|----------|----------------------|
| EU-Declaration of Conformity WAGO GmbH & Co. KG | - | - |
| UK-Declaration of Conformity WAGO GmbH & Co. KG | - | - |

Download

Environmental Product Compliance

| Compliance Search |
|------------------------------------------------------|
| Environmental Product Compliance 2020-212/000-036 |

Documentation

| Additional Information | | |
|------------------------|-------------------|-------------------|
| Technical Section | pdf 2142.18 KB | ↓ |

| Bid Text | | | |
|------------------|------------|------------------|-------------------|
| 2020-212/000-036 | 19.02.2019 | xml 4.01 KB | ↓ |
| 2020-212/000-036 | 07.08.2018 | docx 15.24 KB | ↓ |

CAD/CAE-Data

| CAD data |
|----------------------------------|
| 2D/3D Models 2020-212/000-036 |

| CAE data |
|---------------------------------------|
| EPLAN Data Portal 2020-212/000-036 |
| WSCAD Universe 2020-212/000-036 |
| ZUKEN Portal 2020-212/000-036 |

1 Prodotti compatibili

1.1 Accessori opzionali

1.1.1 Antistrappo

1.1.1.1 Piastrina antistrappo



N. art.: 734-326

Piastrina antistrappo; per connettori maschio e femmina; larghezza 35 mm; mono-pezzo; grigio

1.1.2 Boccola

1.1.2.1 Boccola



N. art.: 216-241

Boccola; Boccola per 0,5mm²/20 AWG; isolato; stagnato elettricamente; rame elettrolitico; crimpato a tenuta di gas; sec. DIN 46228, parte 4/09.90; bianco



N. art.: 216-242

Boccola; Boccola per 0,75mm²/18 AWG; isolato; stagnato elettricamente; rame elettrolitico; crimpato a tenuta di gas; sec. DIN 46228, parte 4/09.90; grigio



N. art.: 216-243

Boccola; Boccola per 1 mm² / AWG 18; isolato; stagnato elettricamente; rame elettrolitico; crimpato a tenuta di gas; sec. DIN 46228, parte 4/09.90; rosso

1.1.3 Copertura protettiva di avvertimento

1.1.3.1 Copertura



N. art.: 2000-115

Copertura protettiva di avvertimento; per 5 morsetti; con segnale di pericolo alta tensione, nero; giallo

1.1.4 Marcatura

1.1.4.1 Marcatore



N. art.: 793-3501

Scheda di marcatura WMB; come scheda; vuoto; tipo con inserimento a scatto; bianco



N. art.: 2009-113

WMB Inline; per Smart Printer; 2300 pezzi su bobina; vuoto; tipo con inserimento a scatto; bianco

1.1.5 Sistema di bloccaggio

1.1.5.1 Dispositivo di bloccaggio



N. art.: 2022-152

Leva di bloccaggio; arancione



N. art.: 2022-151

Leva di bloccaggio; grigio

1.1.6 Utensile

1.1.6.1 Utensile



N. art.: 210-719

Utensile; Lama: 2,5 x 0,4 mm; con un corpo parzialmente isolato

N. art.: 210-648

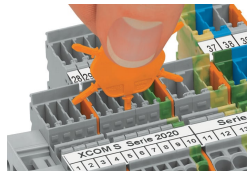
Utensile; Lama: 2,5 x 0,4 mm; con un corpo parzialmente isolato; angolato; corto

N. art.: 210-647

Utensile; Lama: 2,5 x 0,4 mm; con un corpo parzialmente isolato; multicolore

Note di installazione

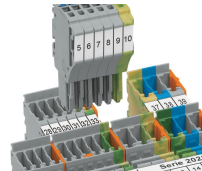
Codifica



Inserire una spina di codifica nella sede dedicata e ruotare per staccarla.



Codifica di un connettore femmina: rimuovere la spina di codifica con un utensile idoneo.



Inserire la spina femmina codificata nel gruppo morsetti X-COM®S-SYSTEM.