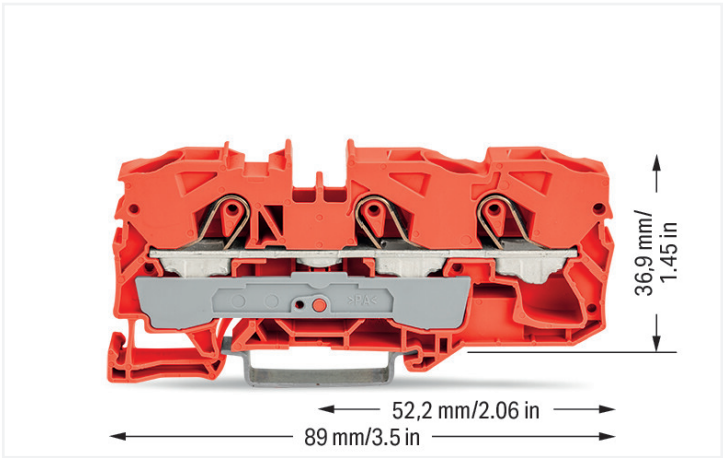
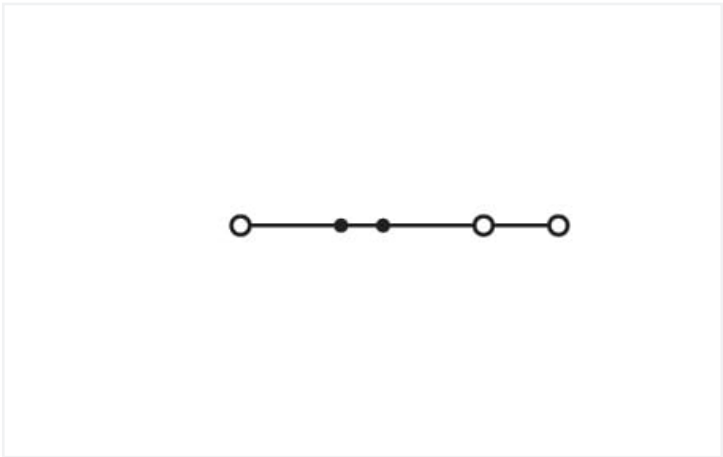
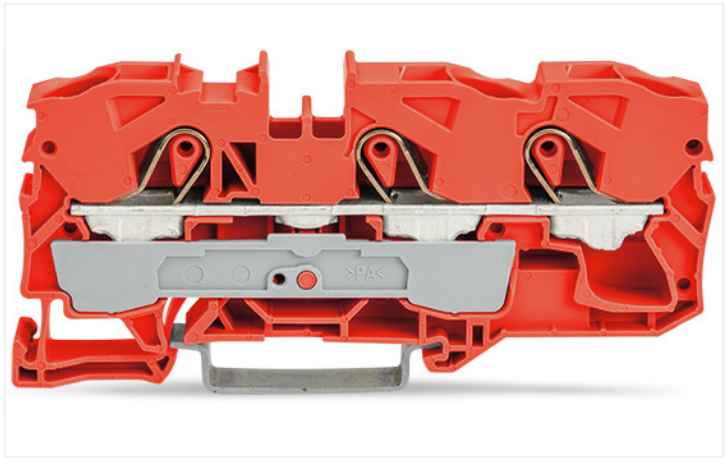


Scheda dati | Codice articolo: 2010-1302
Morsetto passante per 3 conduttori; 10 mm²; adatto per applicazioni Ex e II; marcatura centrale e laterale; per guida DIN 35 x 15 e 35 x 7,5; Push-in CAGE CLAMP®; 10,00 mm²; arancione
<https://www.wago.com/2010-1302>



Colore: ■ arancione



Simile all'illustrazione

Electrical data				
Valutazione per		IEC/EN 60947-7-1		
Overvoltage category		III	III	II
Pollution degree		3	2	2
Tensione nominale		800 V	-	-
Tensione impulsiva nominale		8 kV	-	-
Corrente nominale		57 A	-	-
Current at conductor cross-section (max.) mm ²		76 A	-	-
Certificazioni secondo		UL 1059		
Use group		B	C	D
Tensione nominale		600 V	600 V	-
Corrente nominale		65 A	65 A	-
Certificazioni secondo		CSA 22.2 No 158		
Use group		B	C	D
Tensione nominale		600 V	600 V	-
Corrente nominale		65 A	65 A	-
Ex information				
Reference hazardous areas		See application instructions in section "Knowledge and Downloads – Documentation – Additional Information: Technical Section; Technical Explanations"		
Classificazione per		ATEX: PTB 05 ATEX 1070 U / IECEx: PTB 06.0003U (Ex eb IIC Gb)		
Tensione nominale EN (Ex e II)		550 V		
Corrente nominale (Ex-e II)		50 A		

Power Loss	
Power loss, per pole (potential)	1.8194 W
Rated current I _N for specified power loss	57 A
Resistance value for specified, current-dependent power loss	0.00056 Ω

Dati di connessione			
Numero totale di punti di connessione	3	Connessione 1	
Numero totale di potenziali	1	Tecnica di connessione	Push-in CAGE CLAMP®
Numero di livelli	1	Tipo azionamento	Utensile
Numero di slot per ponticello	2	Materiali del conduttore collegabile	Rame
		Sezione nominale	10 mm²
		Conduttore rigido	0,5 ... 16 mm² / 20 ... 6 AWG
		Conduttore rigido; connessione push-in	4 ... 16 mm² / 14 ... 6 AWG
		Conduttore flessibile	0,5 ... 16 mm² / 20 ... 6 AWG
		Conduttore flessibile; con boccola isolata	0,5 ... 10 mm² / 20 ... 8 AWG
		Conduttore flessibile; con boccola; connessione a innesto	4 ... 10 mm² / 12 ... 8 AWG
		Nota (sezione conduttore)	A seconda delle caratteristiche del conduttore, un conduttore con una sezione più piccola può anche essere inserito tramite la terminazione push-in.
		Lunghezza spelatura	17 ... 19 mm / 0.67 ... 0.75 pollici
		Direzione cablaggio	Cablaggio frontale

Dati geometrici		
Larghezza		10 mm / 0.394 pollici
Altezza		89 mm / 3.504 pollici
Profondità dal bordo superiore della guida DIN		36,9 mm / 1.453 pollici

Dati meccanici	
Tipo montaggio	Guida DIN 35
Livello marcatura	Marcatura centrale/laterale

Dati dei materiali	
Nota sui dati dei materiali	Information on material specifications can be found here
Colore	arancione
Gruppo materiale	I
Materiale isolante	Poliammide (PA66)
Classe di infiammabilità secondo UL 94	V0
Carico d'incendio	0.418 MJ
Peso	23,3 g

Requisiti ambientali		
Temperatura di lavorazione		-35 ... +85 °C
Temperatura operativa continua		-60 ... +105 °C

Dati commerciali		
eCl@ss 10.0		27-14-11-20
eCl@ss 9.0		27-14-11-20
ETIM 8.0		EC000897
ETIM 7.0		EC000897
PU (SPU)		25 pz.
Tipo imballaggio		Box
Paese d'origine		DE
GTIN		4017332076197
Numero tariffa doganale		85369010000

Environmental Product Compliance		
RoHS Compliance Status		Compliant, No Exemption

Approvazioni/certificati

Omologazioni generali			Dichiarazioni di conformità e dichiarazioni del produttore		
					
Certificazione	Standard	Nome del certificato	Certificazione	Standard	Nome del certificato
CCA DEKRA Certification B.V.	EN 60947	NTR NL 7876	ATEX-Attestation of Conformity WAGO GmbH & Co. KG	-	-
CSA DEKRA Certification B.V.	C22.2 No. 158	70111238	EU-Declaration of Conformity WAGO GmbH & Co. KG	-	-
KEMA/KEUR DEKRA Certification B.V.	EN 60947	71-119201	Railway WAGO GmbH & Co. KG	-	Railway Ready
UL UL International Germany GmbH	UL 1059	E45172	UK-Declaration of Conformity WAGO GmbH & Co. KG	-	-

Certificazioni per applicazioni nautiche

Certificazioni per aree a rischio

					
Certificazione	Standard	Nome del certificato	Certificazione	Standard	Nome del certificato
ABS American Bureau of Shipping	-	20-HG1941090-PDA	AEx UL International Germany GmbH c/o Physikalisch Technische Bundesanstalt	UL 60079	E185892 (Ex e II)
DNV GL Det Norske Veritas, Germanischer Lloyd	-	TAE00001V2	ATEX Physikalisch Technische Bundesanstalt (PTB)	EN 60079	PTB 05 ATEX 1070 U (II 2 G Ex eb II C bzw. I M 2 Ex eb I Mb)
			CCC CNEX	GB/T 3836.3	2020312313000161 (Ex eb IIC Gb, Ex eb I Mb)
			EAC Brjansker Zertifizierungsstelle	TP TC 012/2011	RU C-DE.AM02. B.00127/19 (Ex e IIC Gb U)
			IECEx Physikalisch Technische Bundesanstalt (PTB)	IEC 60079	IECEx PTB 06.0003 U (Ex eb IIC Gb and Ex ebl Mb)



Certificazioni per aree a rischio		
INMETRO TÜV Rheinland do Brasil Ltda.	IEC 60079	TÜV 12.1311 U

Download	
Environmental Product Compliance	
Compliance Search	
Environmental Product Compliance 2010-1302	↓

Documentation			
Additional Information		Bid Text	
Technical Section	pdf 2142.18 KB	2010-1302	↓
		17.04.2019	xml 4.08 KB
		2010-1302	↓
		17.04.2019	docx 15.04 KB

CAD/CAE-Data	
CAD data	CAE data
2D/3D Models 2010-1302	EPLAN Data Portal 2010-1302
↓	↓
	WSCAD Universe 2010-1302
	↓
	ZUKEN Portal 2010-1302
	↓

1 Prodotti compatibili
1.1 Accessori richiesti
1.1.1 Piastra terminale
1.1.1.1 Piastra terminale

N. art.: 2010-1392 Piastra terminale e intermedia; spessore 1 mm; arancione	N. art.: 2010-1391 Piastra terminale e intermedia; spessore 1 mm; grigio	N. art.: 209-191 Separatore per applicazioni Ex e/Ex i; spessore 3 mm; larghezza 120 mm; arancione

1.2 Accessori opzionali
1.2.1 Boccola

1.2.1.1 Boccola

**N. art.: 216-284**

Boccola; Boccola per 1,5 mm² / AWG 16; isolato; stagnato elettricamente; rame elettrolitico; crimpato a tenuta di gas; sec. DIN 46228, parte 4/09.90; nero

**N. art.: 216-289**

Boccola; Boccola per 10 mm² / AWG 8; isolato; stagnato elettricamente; rame elettrolitico; crimpato a tenuta di gas; sec. DIN 46228, parte 4/09.90; rosso

**N. art.: 216-286**

Boccola; Boccola per 2,5 mm² / AWG 14; isolato; stagnato elettricamente; rame elettrolitico; crimpato a tenuta di gas; sec. DIN 46228, parte 4/09.90; blu

**N. art.: 216-287**

Boccola; Boccola per 4 mm² / AWG 12; isolato; stagnato elettricamente; rame elettrolitico; crimpato a tenuta di gas; sec. DIN 46228, parte 4/09.90; grigio

**N. art.: 216-288**

Boccola; Boccola per 6 mm² / AWG 10; isolato; stagnato elettricamente; rame elettrolitico; crimpato a tenuta di gas; sec. DIN 46228, parte 4/09.90; giallo

1.2.2 Copertura

1.2.2.1 Copertura

**N. art.: 2010-100**

Protezione dita; copertura protettiva contro il contatto per gli ingressi non utilizzati; giallo

1.2.3 Copertura protettiva di avvertimento

1.2.3.1 Copertura

**N. art.: 2010-115**

Copertura protettiva di avvertimento; per 5 morsetti; con segnale di pericolo alta tensione, nero; giallo

1.2.4 Guida DIN

1.2.4.1 Accessori di montaggio

**N. art.: 210-197**

Guida di supporto in acciaio; 35 x 15 mm; spessore 1,5 mm; lunghezza 2 m; con foratura; simile a EN 60715; argento-colorato

**N. art.: 210-114**

Guida di supporto in acciaio; 35 x 15 mm; spessore 1,5 mm; lunghezza 2 m; senza foratura; simile a EN 60715; argento-colorato

**N. art.: 210-118**

Guida di supporto in acciaio; 35 x 15 mm; spessore 2,3 mm; lunghezza 2 m; senza foratura; secondo EN 60715; argento-colorato

**N. art.: 210-113**

Guida di supporto in acciaio; 35 x 7,5 mm; spessore 1 mm; lunghezza 2 m; senza foratura; secondo EN 60715; argento-colorato

**N. art.: 210-196**

Guida di supporto in alluminio; 35 x 8,2 mm; spessore 1,6 mm; lunghezza 2 m; senza foratura; simile a EN 60715; argento-colorato

**N. art.: 210-198**

Guida di supporto in rame; 35 x 15 mm; spessore 2,3 mm; lunghezza 2 m; senza foratura; secondo EN 60715; rame-colorato

1.2.5 Marcatura

1.2.5.1 Marcatore

N. art.: 2009-145/000-012

Mini-WSB Inline; per Smart Printer; 1700 pezzi su bobina; espandibile 5 - 5,2 mm; vuoto; tipo con inserimento a scatto; arancione

N. art.: 2009-145

Mini-WSB Inline; per Smart Printer; 1700 pezzi su bobina; espandibile 5 - 5,2 mm; vuoto; tipo con inserimento a scatto; bianco

N. art.: 2009-145/000-006

Mini-WSB Inline; per Smart Printer; 1700 pezzi su bobina; espandibile 5 - 5,2 mm; vuoto; tipo con inserimento a scatto; blu

N. art.: 2009-145/000-002

Mini-WSB Inline; per Smart Printer; 1700 pezzi su bobina; espandibile 5 - 5,2 mm; vuoto; tipo con inserimento a scatto; giallo

N. art.: 2009-145/000-007

Mini-WSB Inline; per Smart Printer; 1700 pezzi su bobina; espandibile 5 - 5,2 mm; vuoto; tipo con inserimento a scatto; grigio

N. art.: 2009-145/000-005

Mini-WSB Inline; per Smart Printer; 1700 pezzi su bobina; espandibile 5 - 5,2 mm; vuoto; tipo con inserimento a scatto; rosso

N. art.: 2009-145/000-023

Mini-WSB Inline; per Smart Printer; 1700 pezzi su bobina; espandibile 5 - 5,2 mm; vuoto; tipo con inserimento a scatto; verde

N. art.: 2009-145/000-024

Mini-WSB Inline; per Smart Printer; 1700 pezzi su bobina; espandibile 5 - 5,2 mm; vuoto; tipo con inserimento a scatto; viola



N. art.: 248-501/000-012

Scheda di marcatura Mini-WSB; come scheda; non estensibile; vuoto; tipo con inserimento a scatto; arancione

N. art.: 248-501

Scheda di marcatura Mini-WSB; come scheda; non estensibile; vuoto; tipo con inserimento a scatto; bianco

N. art.: 248-501/000-006

Scheda di marcatura Mini-WSB; come scheda; non estensibile; vuoto; tipo con inserimento a scatto; blu

N. art.: 248-501/000-002

Scheda di marcatura Mini-WSB; come scheda; non estensibile; vuoto; tipo con inserimento a scatto; giallo



N. art.: 248-501/000-007

Scheda di marcatura Mini-WSB; come scheda; non estensibile; vuoto; tipo con inserimento a scatto; grigio

N. art.: 248-501/000-005

Scheda di marcatura Mini-WSB; come scheda; non estensibile; vuoto; tipo con inserimento a scatto; rosso

N. art.: 248-501/000-023

Scheda di marcatura Mini-WSB; come scheda; non estensibile; vuoto; tipo con inserimento a scatto; verde

N. art.: 248-501/000-017

Scheda di marcatura Mini-WSB; come scheda; non estensibile; vuoto; tipo con inserimento a scatto; verde chiaro



N. art.: 248-501/000-024

Scheda di marcatura Mini-WSB; come scheda; non estensibile; vuoto; tipo con inserimento a scatto; viola

N. art.: 793-501/000-012

Scheda di marcatura WMB; come scheda; non estensibile; vuoto; tipo con inserimento a scatto; arancione

N. art.: 793-501

Scheda di marcatura WMB; come scheda; non estensibile; vuoto; tipo con inserimento a scatto; bianco

N. art.: 793-501/000-006

Scheda di marcatura WMB; come scheda; non estensibile; vuoto; tipo con inserimento a scatto; blu



N. art.: 793-501/000-002

Scheda di marcatura WMB; come scheda; non estensibile; vuoto; tipo con inserimento a scatto; giallo

N. art.: 793-501/000-007

Scheda di marcatura WMB; come scheda; non estensibile; vuoto; tipo con inserimento a scatto; grigio

N. art.: 793-501/000-005

Scheda di marcatura WMB; come scheda; non estensibile; vuoto; tipo con inserimento a scatto; rosso

N. art.: 793-501/000-023

Scheda di marcatura WMB; come scheda; non estensibile; vuoto; tipo con inserimento a scatto; verde



N. art.: 793-501/000-017

Scheda di marcatura WMB; come scheda; non estensibile; vuoto; tipo con inserimento a scatto; verde chiaro

N. art.: 793-501/000-024

Scheda di marcatura WMB; come scheda; non estensibile; vuoto; tipo con inserimento a scatto; viola

N. art.: 793-5501/000-012

Scheda di marcatura WMB; come scheda; per morsetti larghi 5 - 17,5 mm; espandibile 5 - 5,2 mm; vuoto; tipo con inserimento a scatto; arancione

N. art.: 793-5501

Scheda di marcatura WMB; come scheda; per morsetti larghi 5 - 17,5 mm; espandibile 5 - 5,2 mm; vuoto; tipo con inserimento a scatto; bianco



N. art.: 793-5501/000-006

Scheda di marcatura WMB; come scheda; per morsetti larghi 5 - 17,5 mm; espandibile 5 - 5,2 mm; vuoto; tipo con inserimento a scatto; blu

N. art.: 793-5501/000-002

Scheda di marcatura WMB; come scheda; per morsetti larghi 5 - 17,5 mm; espandibile 5 - 5,2 mm; vuoto; tipo con inserimento a scatto; giallo

N. art.: 793-5501/000-007

Scheda di marcatura WMB; come scheda; per morsetti larghi 5 - 17,5 mm; espandibile 5 - 5,2 mm; vuoto; tipo con inserimento a scatto; grigio

N. art.: 793-5501/000-005

Scheda di marcatura WMB; come scheda; per morsetti larghi 5 - 17,5 mm; espandibile 5 - 5,2 mm; vuoto; tipo con inserimento a scatto; rosso



N. art.: 793-5501/000-023

Scheda di marcatura WMB; come scheda; per morsetti larghi 5 - 17,5 mm; espandibile 5 - 5,2 mm; vuoto; tipo con inserimento a scatto; verde

N. art.: 793-5501/000-017

Scheda di marcatura WMB; come scheda; per morsetti larghi 5 - 17,5 mm; espandibile 5 - 5,2 mm; vuoto; tipo con inserimento a scatto; verde chiaro

N. art.: 793-5501/000-024

Scheda di marcatura WMB; come scheda; per morsetti larghi 5 - 17,5 mm; espandibile 5 - 5,2 mm; vuoto; tipo con inserimento a scatto; viola

N. art.: 2009-115/000-012

WMB Inline; per Smart Printer; 1500 pezzi su bobina; espandibile 5 - 5,2 mm; vuoto; tipo con inserimento a scatto; arancione



N. art.: 2009-115

WMB Inline; per Smart Printer; 1500 pezzi su bobina; espandibile 5 - 5,2 mm; vuoto; tipo con inserimento a scatto; bianco

N. art.: 2009-115/000-006

WMB Inline; per Smart Printer; 1500 pezzi su bobina; espandibile 5 - 5,2 mm; vuoto; tipo con inserimento a scatto; blu

N. art.: 2009-115/000-002

WMB Inline; per Smart Printer; 1500 pezzi su bobina; espandibile 5 - 5,2 mm; vuoto; tipo con inserimento a scatto; giallo

N. art.: 2009-115/000-007

WMB Inline; per Smart Printer; 1500 pezzi su bobina; espandibile 5 - 5,2 mm; vuoto; tipo con inserimento a scatto; grigio

1.2.5.1 Marcatore

**N. art.: 2009-115/000-023**

WMB Inline; per Smart Printer; 1500 pezzi su bobina; espandibile 5 - 5,2 mm; vuoto; tipo con inserimento a scatto; verde

**N. art.: 2009-115/000-017**

WMB Inline; per Smart Printer; 1500 pezzi su bobina; espandibile 5 - 5,2 mm; vuoto; tipo con inserimento a scatto; verde chiaro

**N. art.: 2009-115/000-024**

WMB Inline; per Smart Printer; 1500 pezzi su bobina; espandibile 5 - 5,2 mm; vuoto; tipo con inserimento a scatto; viola

1.2.5.2 Portaetichette

**N. art.: 2009-198**

Adattatore; grigio

1.2.5.3 Portaetichette di gruppo

**N. art.: 2009-191**

Portaetichette di gruppo; grigio

**N. art.: 2009-192**

Portaetichette di gruppo; grigio

**N. art.: 2009-193**

Portaetichette di gruppo; grigio

1.2.5.4 Striscia di marcatura

**N. art.: 2009-110**

Strisce di marcatura; per Smart Printer; su nastro; non estensibile; vuoto; tipo con inserimento a scatto; bianco

1.2.6 Montaggio

1.2.6.1 Cover

**N. art.: 709-156**

Copertura; Tipo 3; adatta per supporto copertura, tipo 3; lunghezza 1 m; trasparente

1.2.6.2 Cover carrier

**N. art.: 709-169**

Supporto copertura; Tipo 3; grigio

1.2.7 Ponticello

1.2.7.1 Ponticello



N. art.: 2016-499

Ponticello di riduzione; dalla serie 2016/2010 alla 2010/2006/2004/2002; dalla serie 2216/2210 alla 2210/2206/2204/2202; isolato; grigio chiaro



N. art.: 285-430

Ponticello di riduzione; dalla serie 285 (35mm²) alla 2016/2010; isolato; grigio



N. art.: 2010-405/011-000

Ponticello per punto stella; 3 poli; isolato; grigio chiaro



N. art.: 2010-402

Ponticello; 2 poli; isolato; grigio chiaro



N. art.: 2010-403

Ponticello; 3 poli; isolato; grigio chiaro



N. art.: 2010-404

Ponticello; 4 poli; isolato; grigio chiaro



N. art.: 2010-405

Ponticello; 5 poli; isolato; grigio chiaro



N. art.: 2010-433

Ponticello; da 1 a 3; isolato; grigio chiaro



N. art.: 2010-434

Ponticello; da 1 a 4; isolato; grigio chiaro



N. art.: 2010-435

Ponticello; da 1 a 5; isolato; grigio chiaro

1.2.8 Test e misurazione

1.2.8.1 Accessori per test



N. art.: 2009-174

Adattatore spina di prova; per spina di prova di Ø 4 mm; per testare i morsetti per montaggio su guida TOPJOB®S; grigio



N. art.: 2010-511

Connettore modulare TOPJOB®S; modulare; per slot per contatto con ponticello; 1 polo; 4,00 mm²; grigio



N. art.: 2009-182

Contatto di test; per max. 2,5 mm²; connessione senza utensili per cavi di test singoli fino a di 0,08 - 2,5 mm; grigio



N. art.: 2010-549

Modulo cieco; modulare; ad es. per saltare morsetti ponticellati; grigio

1.2.9 Utensile

1.2.9.1 Utensile

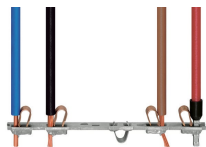


N. art.: 210-721

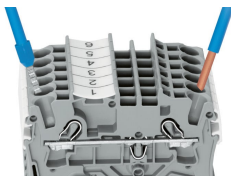
Utensile; Lama: 5,5 x 0,8 mm; con un corpo parzialmente isolato; multicolore

Note di installazione

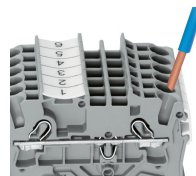
Connessione conduttore



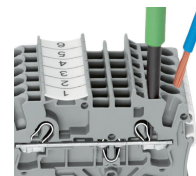
Tutti i tipi di conduttore in un colpo d'occhio



Connessione a innesto diretto dei conduttori rigidi e con boccia crimpata

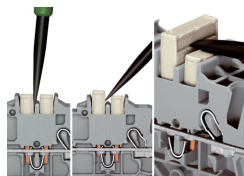
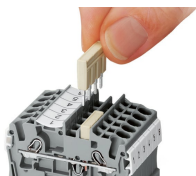


Inserimento di un conduttore mediante terminazione a innesto:
I conduttori rigidi con sezione di una dimensione superiore, o fino a due dimensioni inferiori, rispetto alla sezione nominale possono essere inseriti con una semplice pressione, senza bisogno di utensili.



Inserimento di un conduttore mediante utensile di montaggio:
La connessione dei conduttori flessibili senza boccia o dei conduttori di sezione ridotta che non possono essere inseriti direttamente, avviene allo stesso modo della connessione CAGE CLAMP®: occorre solo un utensile.
Vantaggi:
Per aprire la molla, l'utensile viene inserito verticalmente. L'ingresso per il conduttore è sistemato 15 gradi più in basso per agevolare il cablaggio.

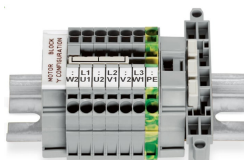
Collegamento a ponte



Il sistema di barre di ponticelli a innesto è basato sul comune principio spina-presa. Ogni morsetto è caricato a molla con una presa doppia e una molla in acciaio CrNi resiliente. Il materiale di contatto del ponticello è rame puro elettrolitico, che permette una costruzione estremamente sottile per la portata di tutta la corrente nominale del morsetto. I morsetti di terra possono essere ponticellati usando lo stesso sistema di ponticelli. I ponticelli sono personalizzabili rompendo e staccando i contatti (serie 2000, 2001, 2002, 2004).

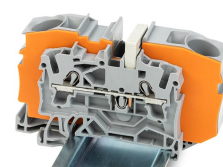
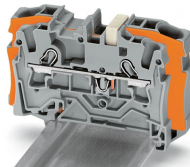
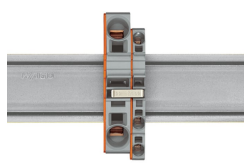
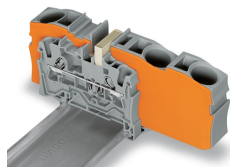
Rimozione di un ponticello a barre a innesto:
Inserire l'utensile tra il ponticello e la parete divisoria delle aperture per ponticello doppia, poi sollevare il ponticello. Mettere l'utensile nella parte centrale della barra dei ponticelli fino a cinque contatti (vedere sopra), o in alternativa su entrambi i lati per ponticelli con più di cinque contatti.

Collegamento a ponte



Questo ponticello per punto stella è stato sviluppato in particolare per realizzare una configurazione "punto stella" ed è usato sulle scede per motori dotate di morsetti per guida TOPJOB® S.

Collegamento a ponte



I ponticelli di riduzione collegano i morsetti di differenti dimensioni, senza perdere un punto di connessione per il conduttore. Questo può essere un vantaggio in presenza di conduttori lunghi in cui le cadute di tensione possono essere un problema. Un conduttore con una grande sezione può essere facilmente connesso a conduttori più piccoli con morsetti di ripartizione. La messa in comune del potenziale può essere eseguita in entrambe le direzioni usando la piastra terminale sottile per coprire la parte aperta. I morsetti passanti aggiuntivi con sezione inferiore possono essere collegati in parallelo mediante ponticelli a barre a innesto.

Per poter utilizzare i ponticelli di riduzione deve essere inserita una piastra terminale tra i morsetti da ponticellare.

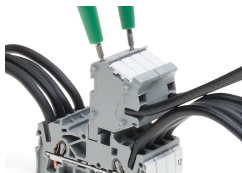
Ponticello di riduzione (2006-499) per collegare i morsetti da 6/4 mm² (10/12 AWG) (serie 2006/2004) con i morsetti da 4/2,5/1,5 mm² (AWG 12/14/16) (serie 2004/2002/2001).

Ponticello di riduzione (2016-499) per collegare i morsetti da 16/10 mm² (16/8 AWG) (serie 2016/2010) con i morsetti da 10/6/4/2,5 mm² (8/10/12/14 AWG) (serie 2010/2006/2004/2002).

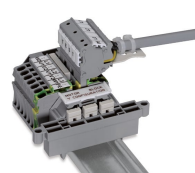
Test



I connettori modulari TOPJOB® S eseguono anche la connessione dei conduttori con la stessa sezione dei morsetti in uso.



Connettori TOPJOB® S con una presa di test di 2 mm Ø per la prova di tensione tramite tester di tensione a 2 poli



Assemblaggio del morsetto per montaggio su guida per il cablaggio dei motori elettrici

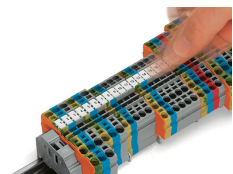


Adattatori per spina di prova (2009-174, CAT II) per spine di 4 mm Ø: compatibile con le serie 2000 e 2016

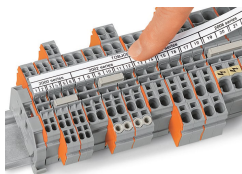


Contatto di test (2009-182) per la connessione senza utensili dei cavi di prova fino a 2,5 mm² (12 AWG) – compatibile con le serie da 2000 a 2016

Marcatura

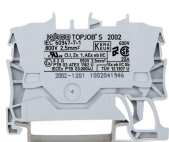


Innestare a scatto le etichette di marcatura WMB Inline negli slot per marcatori.



Portaetichette di gruppo TOPJOB® S 2009-193 (dotati di una striscia di marcatura) per tutti i morsetti per montaggio su guida TOPJOB® S dalla serie 2001 alla 2016
Non utilizzare su una piastra terminale!

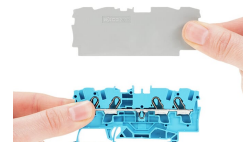
Applicazione Ex



Per le applicazioni Ex-i sono disponibili morsetti passanti con una custodia isolata blu.



Tutti i morsetti passanti e di terra sono adatti per le applicazioni Ex-e II.



Divisorio per applicazioni Ex e/Ex i
I morsetti che si trovano prima di un divisorio Ex e/Ex i devono essere provvisti della piastra terminale.

