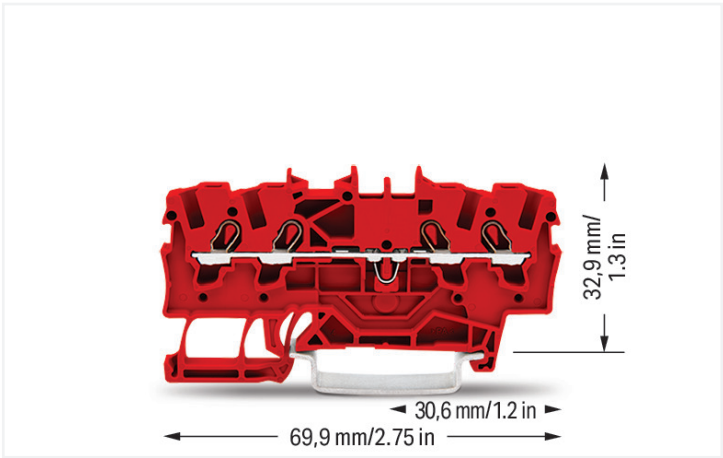
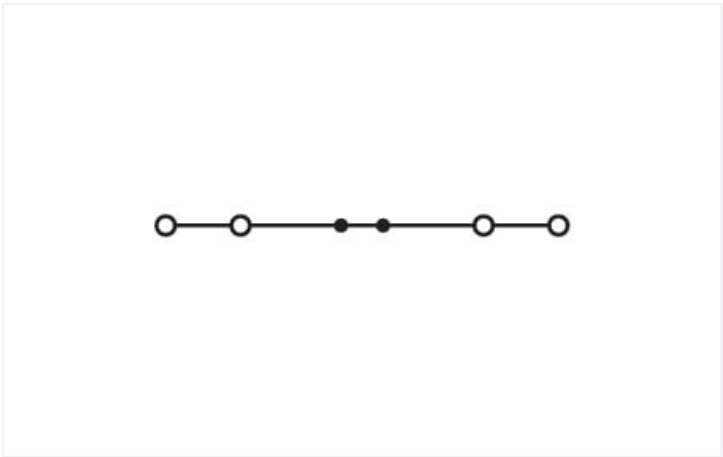
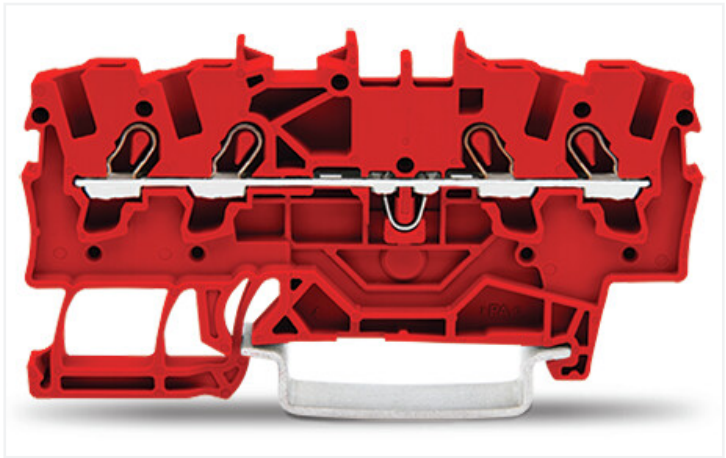


Scheda dati | Codice articolo: 2001-1403
Morsetto passante per 4 conduttori; 1,5 mm²; adatto per applicazioni Ex e II; marcatura centrale e laterale; per guida DIN 35 x 15 e 35 x 7,5; Push-in CAGE CLAMP®; 1,50 mm²; rosso
<https://www.wago.com/2001-1403>



Colore: ■ rosso



Simile all'illustrazione

Electrical data				
Valutazione per		IEC/EN 60947-7-1		
Overvoltage category		III	III	II
Pollution degree		3	2	2
Tensione nominale		800 V	-	-
Tensione impulsiva nominale		8 kV	-	-
Corrente nominale		17.5 A	-	-
Current at conductor cross-section (max.) mm²		24 A	-	-
Certificazioni secondo		UL 1059		
Use group		B	C	D
Tensione nominale		600 V	600 V	-
Corrente nominale		15 A	15 A	-
Certificazioni secondo		CSA 22.2 No 158		
Use group		B	C	D
Tensione nominale		600 V	600 V	-
Corrente nominale		15 A	15 A	-
Ex information				
Reference hazardous areas		See application instructions in section "Knowledge and Downloads – Documentation – Additional Information: Technical Section; Technical Explanations"		
Classificazione per		ATEX: PTB 05 ATEX 1094 U / IECEx: PTB 05.0034U (Ex eb IIC Gb)		
Tensione nominale EN (Ex e II)		550 V		
Corrente nominale (Ex-e II)		17 A		
Corrente nominale (Ex e II) con ponticello		16 A		

Power Loss	
Power loss, per pole (potential)	0.5929 W
Rated current I _N for specified power loss	18 A
Resistance value for specified, current-dependent power loss	0.00183 Ω

Dati di connessione			
Numero totale di punti di connessione	4	Connessione 1	
Numero totale di potenziali	1	Tecnica di connessione	Push-in CAGE CLAMP®
Numero di livelli	1	Tipo azionamento	Utensile
Numero di slot per ponticello	2	Materiali del conduttore collegabile	Rame
		Sezione nominale	1,5 mm²
		Conduttore rigido	0,25 ... 2,5 mm² / 22 ... 14 AWG
		Conduttore rigido; connessione push-in	0,75 ... 2,5 mm² / 18 ... 14 AWG
		Conduttore flessibile	0,25 ... 2,5 mm² / 22 ... 14 AWG
		Conduttore flessibile; con boccola isolata	0,25 ... 1,5 mm² / 22 ... 16 AWG
		Conduttore flessibile; con boccola; connessione a innesto	0,75 ... 1,5 mm² / 18 ... 16 AWG
		Nota (sezione conduttore)	A seconda delle caratteristiche del conduttore, un conduttore con una sezione più piccola può anche essere inserito tramite la terminazione push-in.
		Lunghezza spelatura	9 ... 11 mm / 0.35 ... 0.43 pollici
		Direzione cablaggio	Cablaggio frontale

Dati geometrici		
Larghezza		4,2 mm / 0.165 pollici
Altezza		69,9 mm / 2.752 pollici
Profondità dal bordo superiore della guida DIN		32,9 mm / 1.295 pollici

Dati meccanici	
Tipo montaggio	Guida DIN 35
Livello marcatura	Marcatura centrale/laterale

Dati dei materiali	
Nota sui dati dei materiali	Information on material specifications can be found here
Colore	rosso
Gruppo materiale	I
Materiale isolante	Poliammide (PA66)
Classe di infiammabilità secondo UL 94	V0
Carico d'incendio	0.124 MJ
Peso	5,2 g

Download

Environmental Product Compliance

Compliance Search

Environmental Product Compliance 2001-1403

Download icon

Documentation

Additional Information

Technical Section

pdf

2142.18 KB

Download icon

Bid Text

2001-1403

19.02.2019

xml

3.93 KB

Download icon

2001-1403

02.08.2018

docx

14.75 KB

Download icon

CAD/CAE-Data

CAD data

2D/3D Models

2001-1403

Download icon

CAE data

EPLAN Data Portal

2001-1403

Download icon

WSCAD Universe

2001-1403

Download icon

ZUKEN Portal

2001-1403

Download icon

1 Prodotti compatibili

1.1 Accessori richiesti

1.1.1 Piastra terminale

1.1.1.1 Piastra terminale

N. art.: 2002-1494
Piastra di separazione; spessore 2 mm; sporgente; arancione

N. art.: 2002-1493
Piastra di separazione; spessore 2 mm; sporgente; grigio

N. art.: 2002-1492
Piastra terminale e intermedia; spessore 0,8 mm; arancione

N. art.: 2002-1491
Piastra terminale e intermedia; spessore 0,8 mm; grigio

N. art.: 209-191
Separatore per applicazioni Ex e/Ex i; spessore 3 mm; larghezza 120 mm; arancione

1.2 Accessori opzionali

1.2.1 Boccola

1.2.1.1 Boccola

**N. art.: 216-241**

Boccola; Boccola per 0,5mm²/20 AWG; isolato; stagnato elettricamente; rame elettrolitico; crimpato a tenuta di gas; sec. DIN 46228, parte 4/09.90; bianco

N. art.: 216-242

Boccola; Boccola per 0,75mm²/18 AWG; isolato; stagnato elettricamente; rame elettrolitico; crimpato a tenuta di gas; sec. DIN 46228, parte 4/09.90; grigio

N. art.: 216-243

Boccola; Boccola per 1 mm² / AWG 18; isolato; stagnato elettricamente; rame elettrolitico; crimpato a tenuta di gas; sec. DIN 46228, parte 4/09.90; rosso

N. art.: 216-244

Boccola; Boccola per 1,5 mm² / AWG 16; isolato; stagnato elettricamente; rame elettrolitico; crimpato a tenuta di gas; sec. DIN 46228, parte 4/09.90; nero

1.2.2 Copertura protettiva di avvertimento

1.2.2.1 Copertura

**N. art.: 2001-115**

Copertura protettiva di avvertimento; per 5 morsetti; con segnale di pericolo alta tensione, nero; giallo

1.2.3 Fermaisolante

1.2.3.1 Fermaisolante

**N. art.: 2001-171**

Fermisolante; 0,25 - 0,5 mm²; 5 pezzi/striscia; grigio chiaro

1.2.4 Guida DIN

1.2.4.1 Accessori di montaggio

**N. art.: 210-197**

Guida di supporto in acciaio; 35 x 15 mm; spessore 1,5 mm; lunghezza 2 m; con foratura; simile a EN 60715; argento-colorato

**N. art.: 210-114**

Guida di supporto in acciaio; 35 x 15 mm; spessore 1,5 mm; lunghezza 2 m; senza foratura; simile a EN 60715; argento-colorato

**N. art.: 210-118**

Guida di supporto in acciaio; 35 x 15 mm; spessore 2,3 mm; lunghezza 2 m; senza foratura; secondo EN 60715; argento-colorato

**N. art.: 210-115**

Guida di supporto in acciaio; 35 x 7,5 mm; spessore 1 mm; lunghezza 2 m; con foratura; secondo EN 60715; "Larghezza foro 18 mm; argento-colorato

**N. art.: 210-112**

Guida di supporto in acciaio; 35 x 7,5 mm; spessore 1 mm; lunghezza 2 m; con foratura; secondo EN 60715; "Larghezza foro 25 mm; argento-colorato

**N. art.: 210-113**

Guida di supporto in acciaio; 35 x 7,5 mm; spessore 1 mm; lunghezza 2 m; senza foratura; secondo EN 60715; argento-colorato

**N. art.: 210-196**

Guida di supporto in alluminio; 35 x 8,2 mm; spessore 1,6 mm; lunghezza 2 m; senza foratura; simile a EN 60715; argento-colorato

**N. art.: 210-198**

Guida di supporto in rame; 35 x 15 mm; spessore 2,3 mm; lunghezza 2 m; senza foratura; secondo EN 60715; rame-colorato

1.2.5 Marcatura

1.2.5.1 Marcatore

**N. art.: 793-4501/000-012**

Scheda di marcatura WMB; come scheda; espandibile 4 - 4,2 mm; vuoto; tipo con inserimento a scatto; arancione

**N. art.: 793-4501**

Scheda di marcatura WMB; come scheda; espandibile 4 - 4,2 mm; vuoto; tipo con inserimento a scatto; bianco

**N. art.: 793-4501/000-006**

Scheda di marcatura WMB; come scheda; espandibile 4 - 4,2 mm; vuoto; tipo con inserimento a scatto; blu

**N. art.: 793-4501/000-002**

Scheda di marcatura WMB; come scheda; espandibile 4 - 4,2 mm; vuoto; tipo con inserimento a scatto; giallo

1.2.5.1 Marcatore



N. art.: 793-4501/000-007

Scheda di marcatura WMB; come scheda; espandibile 4 - 4,2 mm; vuoto; tipo con inserimento a scatto; grigio



N. art.: 793-4501/000-005

Scheda di marcatura WMB; come scheda; espandibile 4 - 4,2 mm; vuoto; tipo con inserimento a scatto; rosso



N. art.: 793-4501/000-023

Scheda di marcatura WMB; come scheda; espandibile 4 - 4,2 mm; vuoto; tipo con inserimento a scatto; verde



N. art.: 793-4501/000-017

Scheda di marcatura WMB; come scheda; espandibile 4 - 4,2 mm; vuoto; tipo con inserimento a scatto; verde chiaro



N. art.: 793-4501/000-024

Scheda di marcatura WMB; come scheda; espandibile 4 - 4,2 mm; vuoto; tipo con inserimento a scatto; viola



N. art.: 2009-114/000-012

WMB Inline; per Smart Printer; 2000 pezzi su bobina; espandibile 4 - 4,2 mm; vuoto; tipo con inserimento a scatto; arancione



N. art.: 2009-114

WMB Inline; per Smart Printer; 2000 pezzi su bobina; espandibile 4 - 4,2 mm; vuoto; tipo con inserimento a scatto; bianco



N. art.: 2009-114/000-006

WMB Inline; per Smart Printer; 2000 pezzi su bobina; espandibile 4 - 4,2 mm; vuoto; tipo con inserimento a scatto; blu



N. art.: 2009-114/000-002

WMB Inline; per Smart Printer; 2000 pezzi su bobina; espandibile 4 - 4,2 mm; vuoto; tipo con inserimento a scatto; giallo



N. art.: 2009-114/000-007

WMB Inline; per Smart Printer; 2000 pezzi su bobina; espandibile 4 - 4,2 mm; vuoto; tipo con inserimento a scatto; grigio



N. art.: 2009-114/000-005

WMB Inline; per Smart Printer; 2000 pezzi su bobina; espandibile 4 - 4,2 mm; vuoto; tipo con inserimento a scatto; rosso



N. art.: 2009-114/000-023

WMB Inline; per Smart Printer; 2000 pezzi su bobina; espandibile 4 - 4,2 mm; vuoto; tipo con inserimento a scatto; verde



N. art.: 2009-114/000-024

WMB Inline; per Smart Printer; 2000 pezzi su bobina; espandibile 4 - 4,2 mm; vuoto; tipo con inserimento a scatto; viola

1.2.5.2 Striscia di marcatura



N. art.: 2009-110

Strisce di marcatura; per Smart Printer; su nastro; non estensibile; vuoto; tipo con inserimento a scatto; bianco

1.2.6 Montaggio

1.2.6.1 Cover



N. art.: 709-156

Copertura; Tipo 3; adatta per supporto copertura, tipo 3; lunghezza 1 m; trasparente

1.2.6.2 Cover carrier



N. art.: 709-169

Supporto copertura; Tipo 3; grigio

1.2.7 Ponticello

1.2.7.1 Ponticello

**N. art.: 210-123**

Catena di ponticelli a filo; isolato; blu

N. art.: 210-103

Catena di ponticelli a filo; isolato; nero

N. art.: 2001-406/020-000

Ponticello Delta; isolato; grigio chiaro

N. art.: 2006-499

Ponticello di riduzione; dalla serie 2006/2004 alla 2004/2002/2001; dalla serie 2206/2204 alla 2204/2202/2201; isolato; grigio chiaro

**N. art.: 2001-405/011-000**

Ponticello per punto stella; 3 poli; isolato; grigio chiaro

N. art.: 2001-410

Ponticello; 10 poli; isolato; grigio chiaro

N. art.: 2001-402

Ponticello; 2 poli; isolato; grigio chiaro

N. art.: 2001-403

Ponticello; 3 poli; isolato; grigio chiaro

**N. art.: 2001-404**

Ponticello; 4 poli; isolato; grigio chiaro

N. art.: 2001-405

Ponticello; 5 poli; isolato; grigio chiaro

N. art.: 2001-406

Ponticello; 6 poli; isolato; grigio chiaro

N. art.: 2001-407

Ponticello; 7 poli; isolato; grigio chiaro

**N. art.: 2001-408**

Ponticello; 8 poli; isolato; grigio chiaro

N. art.: 2001-409

Ponticello; 9 poli; isolato; grigio chiaro

N. art.: 2001-440

Ponticello; da 1 a 10; isolato; grigio chiaro

N. art.: 2001-433

Ponticello; da 1 a 3; isolato; grigio chiaro

**N. art.: 2001-434**

Ponticello; da 1 a 4; isolato; grigio chiaro

N. art.: 2001-435

Ponticello; da 1 a 5; isolato; grigio chiaro

N. art.: 2001-436

Ponticello; da 1 a 6; isolato; grigio chiaro

N. art.: 2001-437

Ponticello; da 1 a 7; isolato; grigio chiaro

**N. art.: 2001-438**

Ponticello; da 1 a 8; isolato; grigio chiaro

N. art.: 2001-439

Ponticello; da 1 a 9; isolato; grigio chiaro

1.2.8 Ponticello a filo a innesto

1.2.8.1 Ponticello

**N. art.: 2009-414**Ponticello a filo a innesto; 1,5 mm²; isolato; lunghezza 110 mm; nero**N. art.: 2009-414/000-005**Ponticello a filo a innesto; 1,5 mm²; isolato; lunghezza 110 mm; nero**N. art.: 2009-416**Ponticello a filo a innesto; 1,5 mm²; isolato; lunghezza 250 mm; nero**N. art.: 2009-414/000-006**

Ponticello a filo a innesto; isolato; lunghezza 110 mm; nero

**N. art.: 2009-412**

Ponticello a filo a innesto; isolato; lunghezza 60 mm; nero

1.2.9 Test e misurazione

1.2.9.1 Accessori per test

**N. art.: 2009-174**

Adattatore spina di prova; per spina di prova di Ø 4 mm; per testare i morsetti per montaggio su guida TOPJOB®S; grigio

N. art.: 2001-511Connettore modulare TOPJOB®S; modulare; per slot per contatto con ponticello; 1 polo; 1,50 mm²; grigio**N. art.: 2001-560**Connettore modulare TOPJOB®S; modulare; per slot per contatto con ponticello; 10 poli; 1,50 mm²; grigio**N. art.: 2001-552**Connettore modulare TOPJOB®S; modulare; per slot per contatto con ponticello; 2 poli; 1,50 mm²; grigio**N. art.: 2001-553**Connettore modulare TOPJOB®S; modulare; per slot per contatto con ponticello; 3 poli; 1,50 mm²; grigio**N. art.: 2001-554**Connettore modulare TOPJOB®S; modulare; per slot per contatto con ponticello; 4 poli; 1,50 mm²; grigio**N. art.: 2001-555**Connettore modulare TOPJOB®S; modulare; per slot per contatto con ponticello; 5 poli; 1,50 mm²; grigio**N. art.: 2001-556**Connettore modulare TOPJOB®S; modulare; per slot per contatto con ponticello; 6 poli; 1,50 mm²; grigio

1.2.9.1 Accessori per test



N. art.: 2001-557
Connettore modulare TOPJOB®S; modulare; per slot per contatto con ponticello; 7 poli; 1,50 mm²; grigio



N. art.: 2001-558
Connettore modulare TOPJOB®S; modulare; per slot per contatto con ponticello; 8 poli; 1,50 mm²; grigio



N. art.: 2001-559
Connettore modulare TOPJOB®S; modulare; per slot per contatto con ponticello; 9 poli; 1,50 mm²; grigio



N. art.: 2009-182
Contatto di test; per max. 2,5 mm²; connessione senza utensili per cavi di test singoli fino a di 0,08 - 2,5 mm; grigio



N. art.: 2001-549
Modulo cieco; modulare; ad es. per saltare morsetti ponticellati; grigio

1.2.10 Utensile

1.2.10.1 Utensile



N. art.: 210-719
Utensile; Lama: 2,5 x 0,4 mm; con un corpo parzialmente isolato



N. art.: 210-648
Utensile; Lama: 2,5 x 0,4 mm; con un corpo parzialmente isolato; angolato; corto



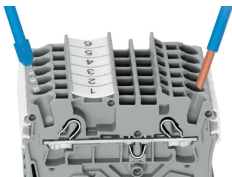
N. art.: 210-647
Utensile; Lama: 2,5 x 0,4 mm; con un corpo parzialmente isolato; multicolore

Note di installazione

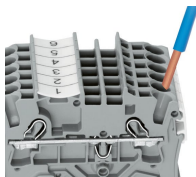
Connessione conduttore



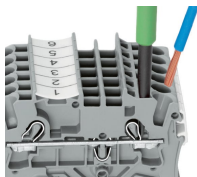
Tutti i tipi di conduttore in un colpo d'occhio



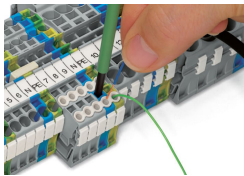
Connessione a innesto diretto dei conduttori rigidi e con boccia crimpata



Inserimento di un conduttore mediante terminazione a innesto:
I conduttori rigidi con sezione di una dimensione superiore, o fino a due dimensioni inferiori, rispetto alla sezione nominale possono essere inseriti con una semplice pressione, senza bisogno di utensili.

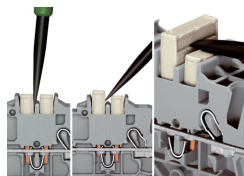
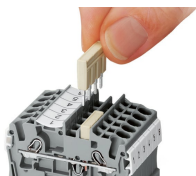


Inserimento di un conduttore mediante utensile di montaggio:
La connessione dei conduttori flessibili senza boccia o dei conduttori di sezione ridotta che non possono essere inseriti direttamente, avviene allo stesso modo della connessione CAGE CLAMP®: occorre solo un utensile.
Vantaggi:
Per aprire la molla, l'utensile viene inserito verticalmente. L'ingresso per il conduttore è sistemato 15 gradi più in basso per agevolare il cablaggio.



Collegamento dei conduttori: fermaisolante

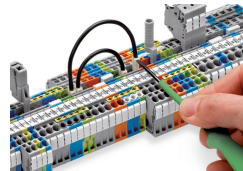
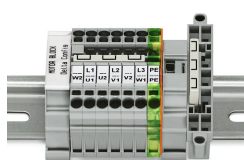
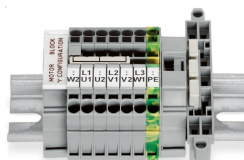
Collegamento a ponte



Il sistema di barre di ponticelli a innesto è basato sul comune principio spina-presa. Ogni morsetto è caricato a molla con una presa doppia e una molla in acciaio CrNi resiliente. Il materiale di contatto del ponticello è rame puro elettrolitico, che permette una costruzione estremamente sottile per la portata di tutta la corrente nominale del morsetto. I morsetti di terra possono essere ponticellati usando lo stesso sistema di ponticelli. I ponticelli sono personalizzabili rompendo e staccando i contatti (serie 2000, 2001, 2002, 2004).

Rimozione di un ponticello a barre a innesto:
Inserire l'utensile tra il ponticello e la parete divisoria delle aperture per ponticello doppia, poi sollevare il ponticello. Mettere l'utensile nella parte centrale della barra dei ponticelli fino a cinque contatti (vedere sopra), o in alternativa su entrambi i lati per ponticelli con più di cinque contatti.

Collegamento a ponte

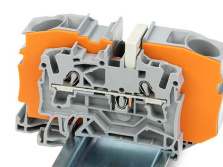
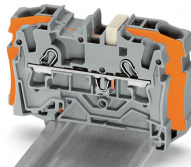
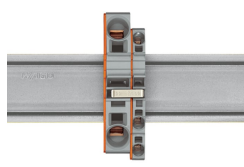
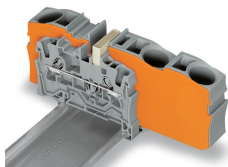


Questo ponticello per punto stella è stato sviluppato in particolare per realizzare una configurazione "punto stella" ed è usato sulle scede per motori dotate di morsetti per guida TOPJOB® S.

Questo ponticello delta è stato sviluppato in particolare per realizzare una configurazione a "delta" ed è usato sui circuiti stampati dei motori dotati di morsetti per montaggio su guida TOPJOB® S.

Spingere il ponticello a filo fino al completo inserimento. Per il ricablaggio sollevare il ponticello con un utensile.

Collegamento a ponte



I ponticelli di riduzione collegano i morsetti di differenti dimensioni, senza perdere un punto di connessione per il conduttore. Questo può essere un vantaggio in presenza di conduttori lunghi in cui le cadute di tensione possono essere un problema. Un conduttore con una grande sezione può essere facilmente connesso a conduttori più piccoli con morsetti di ripartizione. La messa in comune del potenziale può essere eseguita in entrambe le direzioni usando la piastra terminale sottile per coprire la parte aperta. I morsetti passanti aggiuntivi con sezione inferiore possono essere collegati in parallelo mediante ponticelli a barre a innesto.

Per poter utilizzare i ponticelli di riduzione deve essere inserita una piastra terminale tra i morsetti da ponticellare.

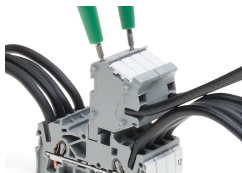
Ponticello di riduzione (2006-499) per collegare i morsetti da 6/4 mm² (10/12 AWG) (serie 2006/2004) con i morsetti da 4/2,5/1,5 mm² (AWG 12/14/16) (serie 2004/2002/2001).

Ponticello di riduzione (2016-499) per collegare i morsetti da 16/10 mm² (16/8 AWG) (serie 2016/2010) con i morsetti da 10/6/4/2,5 mm² (8/10/12/14 AWG) (serie 2010/2006/2004/2002).

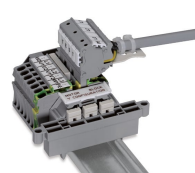
Test



I connettori modulari TOPJOB® S eseguono anche la connessione dei conduttori con la stessa sezione dei morsetti in uso.



Connettori TOPJOB® S con una presa di test di 2 mm Ø per la prova di tensione tramite tester di tensione a 2 poli



Assemblaggio del morsetto per montaggio su guida per il cablaggio dei motori elettrici

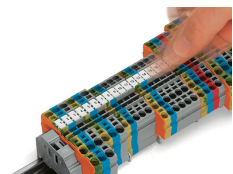


Adattatori per spina di prova (2009-174, CAT II) per spine di 4 mm Ø: compatibile con le serie 2000 e 2016

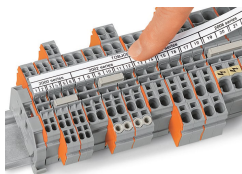


Contatto di test (2009-182) per la connessione senza utensili dei cavi di prova fino a 2,5 mm² (12 AWG) – compatibile con le serie da 2000 a 2016

Marcatura

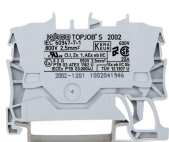


Innestare a scatto le etichette di marcatura WMB Inline negli slot per marcatori.



Portaetichette di gruppo TOPJOB® S 2009-193 (dotati di una striscia di marcatura) per tutti i morsetti per montaggio su guida TOPJOB® S dalla serie 2001 alla 2016
Non utilizzare su una piastra terminale!

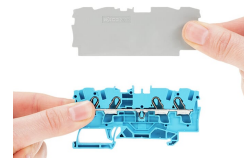
Applicazione Ex



Per le applicazioni Ex-i sono disponibili morsetti passanti con una custodia isolata blu.



Tutti i morsetti passanti e di terra sono adatti per le applicazioni Ex-e II.



Divisorio per applicazioni Ex e/Ex i
I morsetti che si trovano prima di un divisorio Ex e/Ex i devono essere provvisti della piastra terminale.

