



EIKON: Due tasti Tondo domotica illum. nichel

22751.RN.11

Serie civili / Serie civili tradizionali / EIKON / Tasti

Due tasti Tondo domotica illum. nichel

Due tasti Tondo intercambiabili per comandi domotici/KNX, illuminabili, nichel spazzolato

Stato prodotto

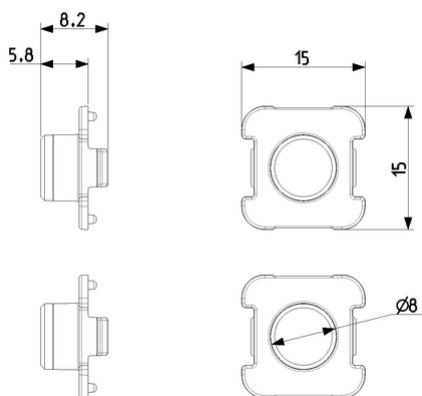
3 - Prod. gestito

Q.tà minima ordine

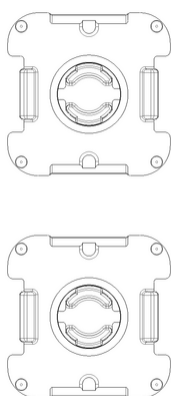
1 NR



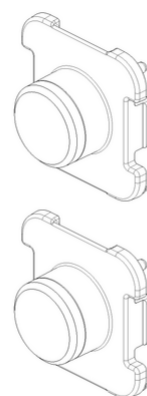
Disegni



Vista ingombri



Vista posteriore



Vista 3D

Marchi

- 00. Marcatura CE - UE
- 00. Marcatura CE - UE

- 01. Marchio IMQ - Italia

Dati tecnici

Gruppo: Dispositivi di commutazione domestici

Classe: Pulsante

Composizione: Altro

Tipologia: Tasto singolo

Tipo di comando: Pulsante

Principio di funzionamento: Elettromeccanico

Numero contatti normalmente chiusi (NC): 0

Numero contatti normalmente aperti (NA): 0

Numero contatti di commutazione: 0

Numero di contatti rotanti: 0

Tipo senza contatto: No

Numero di bascule di azionamento: 1

Numero moduli da frutto: 1

Numero di poli: 0

Con illuminazione: Sì

Con lampada inclusa: No

Con lampada di segnalazione: No

Contatto di monitoraggio: No

Tipo di montaggio: Incasso

Tipo di fissaggio: Bloccare in posizione

Materiale: Metallo

Qualità del materiale: Altro

Senza alogeni: Sì

Trattamento antibatterico: No

Protezione della superficie: Laccato

Tipo superficie: Lucido

Colore: Argento

Codice RAL (simile): 7048

Trasparente: No

Casella di testo/superficie di marcatura: Sì

Stampa: Senza

Adatto per classe di protezione (IP): IP20

Resistenza agli urti: Altro

Larghezza dell'apparecchio: 15,00 mm

Altezza dell'apparecchio: 15,00 mm

Profondità dell'apparecchio: 8,20 mm

Compatibile con Apple HomeKit: No

Compatibile con Google Assistant: No

Compatibile con Amazon Alexa: No

Supporto disponibile IFTTT: No

Imballi



8007352744103

Qtà 1 NR
Dim 3,5x6,5x1,5 [cm]
Peso 9,9 [g]



8007352744110

Qtà 20 NR
Dim 12,3x9,6x5,1 [cm]
Peso 224,12 [g]

Legal

Vimar si riserva il diritto di modificare in ogni momento e senza preavviso le caratteristiche dei prodotti riportati. L'installazione deve essere effettuata da personale qualificato con l'osservanza delle disposizioni regolanti l'installazione del materiale elettrico in vigore nel paese dove i prodotti sono installati. Per le condizioni di utilizzo delle informazioni presenti sulla scheda prodotto vedere [Condizioni di utilizzo](#).