



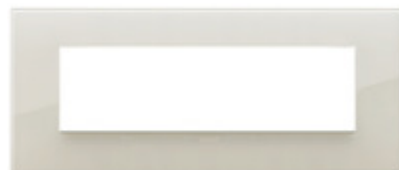
ARKÉ: Placca Classic 7M Reflex avorio

19657.67

Serie civili / Serie civili tradizionali / ARKÉ / Placche

Placca Classic 7M Reflex avorio

Placca Classic 7 moduli, tecnopolimero, Reflex avorio



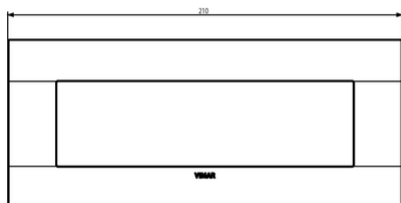
Stato prodotto

3 - Prod. gestito

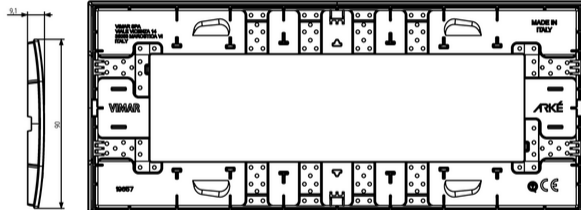
Q.tà minima ordine

5 NR

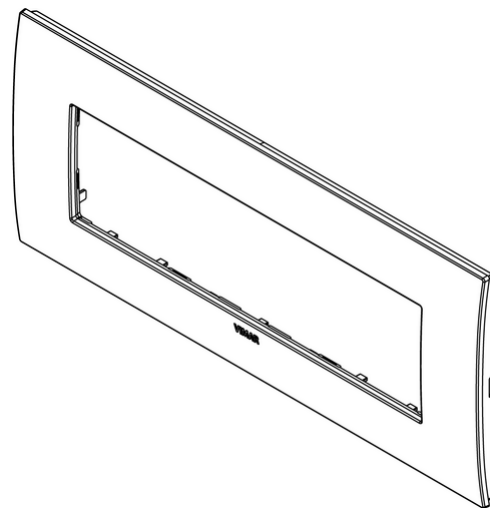
Disegni



Vista ingombri



Vista posteriore



Vista 3D

Marchi

- 00. Marcatura CE - UE
- 01. Marchio IMQ - Italia ([download](#))
- 29. Marchio QCERT - Colombia

Dati tecnici

Gruppo: Dispositivi di commutazione domestici

Classe: Placca

Numero di unità: 7

Direzione di montaggio: Orizzontale e verticale

Numero di unità orizzontali: 7

Numero di unità verticali: 1

Numero dei moduli in orizzontale (per costruzione modulare): 7

Numero dei moduli in verticale (per costruzione modulare): 1

Con cornice di montaggio: Sì

Adatto per scatola di canale sotterraneo: Sì

Adatto per canale da incasso per apparecchi:
Sì

Adatto per installazione ad incasso: Sì

Casella di testo/superficie di marcatura: Sì

Materiale: Plastica

Qualità del materiale: Vetro acrilico

Senza alogeni: Sì

Protezione della superficie: Non trattato

Tipo superficie: Lucido

Colore: Bianco

Codice RAL (simile): 9010

Trasparente: No

Con coperchio a cerniera: No

Grado di protezione (IP): IP00

Tipo di fissaggio: Fissaggio a morsetto

Larghezza: 210,00 mm

Altezza: 90,00 mm

Profondità: 9,100 mm

Larghezza di montaggio: 210,00 mm

Altezza della parte incassata: 90,00 mm

Diametro del foro (apertura): 0,00 mm

Imballi



8007352558588

Qtà 1 NR
Dim 21x9x0,9 [cm]
Peso 57 [g]



8007352558595

Qtà 5 NR
Dim 24,2x10,3x5,7 [cm]
Peso 340 [g]

Potrebbe interessarti anche



19617 - Supporto 7M +
viti

Legal

Vimar si riserva il diritto di modificare in ogni momento e senza preavviso le caratteristiche dei prodotti riportati. L'installazione deve essere effettuata da personale qualificato con l'osservanza delle disposizioni regolanti l'installazione del materiale elettrico in vigore nel paese dove i prodotti sono installati. Per le condizioni di utilizzo delle informazioni presenti sulla scheda prodotto vedere [Condizioni di utilizzo](#).