



Centralini: Supporto 2M per guida DIN

16727

Infrastruttura di impianto / Contenitori e centralini / Centralini / Accessori comuni

Supporto 2M per guida DIN

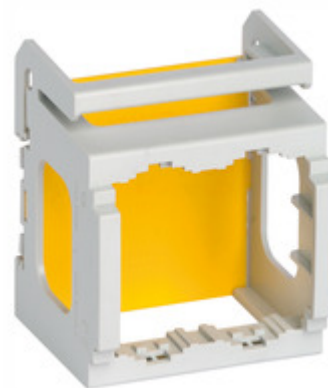
Supporto 2 moduli per installazione su guida DIN (60715 TH35), occupa 2 moduli da 17,5 mm, grigio RAL 7035

Stato prodotto

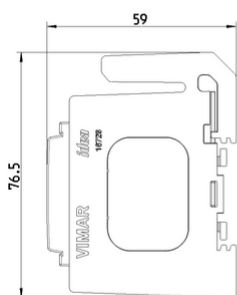
3 - Prod. gestito

Q.tà minima ordine

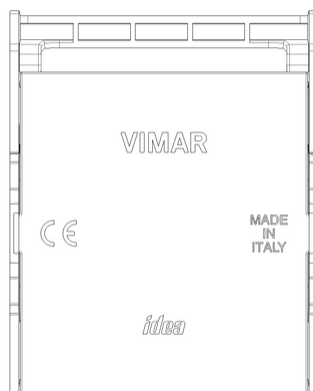
20 NR



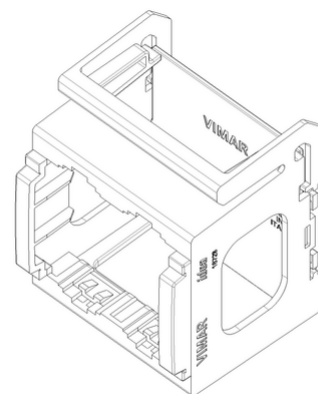
Disegni



Vista ingombri



Vista posteriore



Vista 3D

Marchi

- 00. Marcatura CE - UE
- 01. Marchio IMQ - Italia ([download](#))
- 96. Esperto elettrotecnico ([download](#))

Dati tecnici

Gruppo: Dispositivi di commutazione domestici

Classe: Supporti per Gamme di Interruttori Domestici

Tipologia: Incassato

Tipo di fissaggio: Altro

Tipo di montaggio degli inserti moduli: Dietro

Direzione di montaggio: Orizzontale e verticale

Numero dei moduli in orizzontale (per costruzione modulare): 2

Numero dei moduli in verticale (per costruzione modulare): 1

Con scatola da incasso: No

Con viti: No

Adatto per montaggio in scatola da incasso rotonda 60 mm: No

Montaggio a incasso: No

Adatto per scatola di canale sotterraneo: No

Adatto per canale da incasso per apparecchi: No

Adatto per montaggio su guida DIN 35 mm: Sì

Materiale: Plastica

Qualità del materiale: Materiale termoplastico

Imballi



8007352133402

Qtà 1 NR
Dim 7,7x6,1x5,9 [cm]
Peso 28,4 [g]



8007352133419

Qtà 20 NR
Dim 35,5x24,8x8,7 [cm]
Peso 728,13 [g]

Potrebbe interessarti anche



16726 - Supporto 1M per guida DIN

Legal

Vimar si riserva il diritto di modificare in ogni momento e senza preavviso le caratteristiche dei prodotti riportati. L'installazione deve essere effettuata da personale qualificato con l'osservanza delle disposizioni regolanti l'installazione del materiale elettrico in vigore nel paese dove i prodotti sono installati. Per le condizioni di utilizzo delle informazioni presenti sulla scheda prodotto vedere [Condizioni di utilizzo](#).