



## IDEA: TORCIA + presa ricarica 230V grigio

**16450**

Serie civili / Serie civili tradizionali / IDEA / Dispositivi

### **TORCIA + presa ricarica 230V grigio**

Torcia elettronica portatile con LED ad alta efficienza 230 V~ 50-60 Hz dispositivo automatico di emergenza, batteria Ni-MH ricaricabile e sostituibile, autonomia 2 ore, spinotti  $\varnothing$  4 mm interasse 19 mm + presa di ricarica, grigio - 2 moduli



- Utilizzo: Illuminazione ausiliaria in caso di mancanza di tensione di rete se quando inserita nella presa di ricarica è possibile usarla anche come normale torcia ricaricabile portatile, quando estratta
- Alimentazione: 230 V~ e batteria ricaricabile e sostituibile a 4 elementi al Ni-MH 4,8 V 80 mAh che permette l'utilizzo dell'apparecchio come luce di emergenza
- Interruttore a slitta per l'accensione e lo spegnimento della TORCIA quando utilizzata come apparecchio portatile o per l'inserimento ed il disinserimento della funzione di illuminazione ausiliaria
- Autonomia: tempo di ricarica batterie: 48 h ed autonomia dopo la ricarica: 2 h circa

### **Stato prodotto**

3 - Prod. gestito

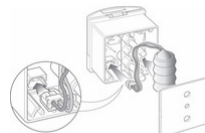
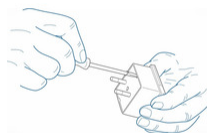
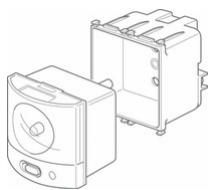
### **Q.tà minima ordine**

10 NR

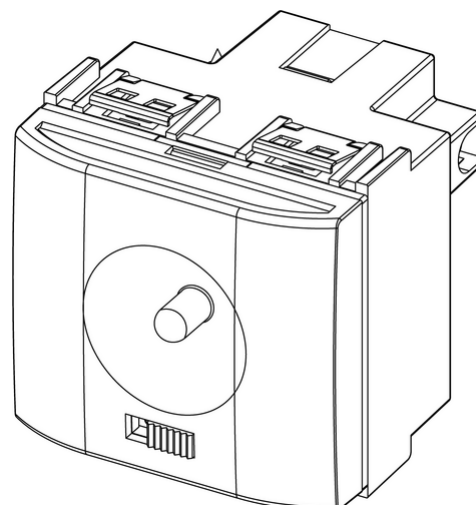
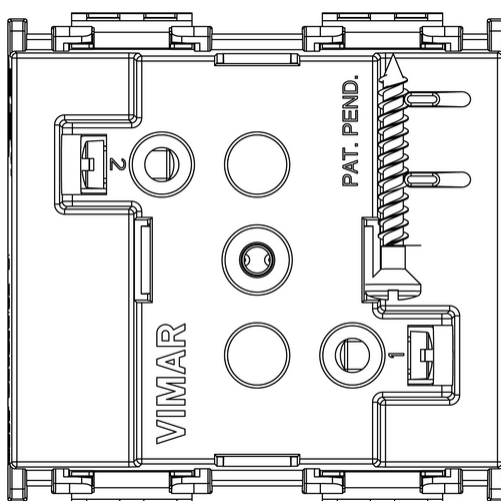
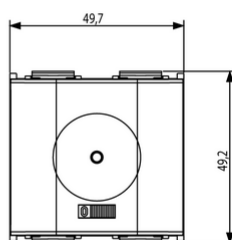
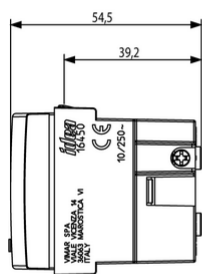
## Istruzioni, Manuali, Documentazione

- [Foglio istruzioni multilingua \(484 kb\)](#)

## Gallery



## Disegni



Vista ingombri

Vista posteriore

Vista 3D

## Marchi

- 00. Marcatura CE - UE
- 37. Marcatura CMIM - Marocco
- 96. Esperto elettrotecnico ([download](#))
- 99. Direttiva RAEE ([download](#))

## Dati tecnici

**Gruppo:** Apparecchi di Illuminazione

**Classe:** Apparecchi di illuminazione di emergenza

**Tipo di montaggio:** Incasso

**Commutazione a distanza:** No

**Tecnologia batteria:** NiMh

**Tipo lampada:** LED non sostituibile

**Con lampada inclusa:** Sì

**Materiale del corpo:** Plastica

**Colore del corpo:** Grigio

**Materiale della copertura:** Senza copertura

**Tipo di tensione di alimentazione:** AC

**Tensione nominale:** 230,00 - 230,01 V

**Grado di protezione (IP):** IP40

**Classe di protezione secondo IEC 61140:** II

**Potenza totale:** 1,00 W

**Larghezza:** 49,70 mm

**Altezza/profondità:** 50,10 mm

**Lunghezza:** 49,20 mm

**Larghezza di montaggio:** 49,70 mm

**Altezza/Profondità di inserimento:** 39,20 mm

## Imballi



8007352002098

**Qtà** 1 NR  
**Dim** 6x5,4x5,3 [cm]  
**Peso** 93,67 [g]



8007352002197

**Qtà** 10 NR  
**Dim** 28,1x13,1x6 [cm]  
**Peso** 1.013,07 [g]



8007352657182

**Qtà** 120 NR  
**Dim** 38,5x29x30 [cm]  
**Peso** 12.602,4 [g]



8007352587342

**Qtà** 2.520 NR  
**Dim** 120x80x105 [cm]  
**Peso** 271.650 [g]

## Legal

Vimar si riserva il diritto di modificare in ogni momento e senza preavviso le caratteristiche dei prodotti riportati. L'installazione deve essere effettuata da personale qualificato con l'osservanza delle disposizioni regolanti l'installazione del materiale elettrico in vigore nel paese dove i prodotti sono installati. Per le condizioni di utilizzo delle informazioni presenti sulla scheda prodotto vedere [Condizioni di utilizzo](#).