



IDEA: TORCIA + presa ricarica 230V bianco

16450.B

Serie civili / Serie civili tradizionali / IDEA / Dispositivi

TORCIA + presa ricarica 230V bianco

Torcia elettronica portatile con LED ad alta efficienza 230 V~ 50-60 Hz dispositivo automatico di emergenza, batteria Ni-MH ricaricabile e sostituibile, autonomia 2 ore, spinotti \varnothing 4 mm interasse 19 mm + presa di ricarica, bianco - 2 moduli



Stato prodotto

3 - Prod. gestito

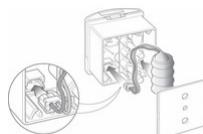
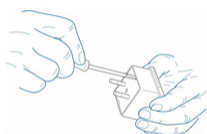
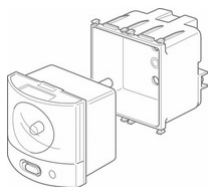
Q.tà minima ordine

10 NR

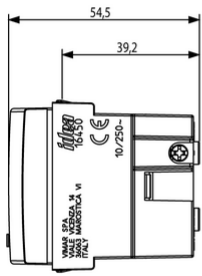
Istruzioni, Manuali, Documentazione

- [Foglio istruzioni multilingua \(484 kb\)](#)

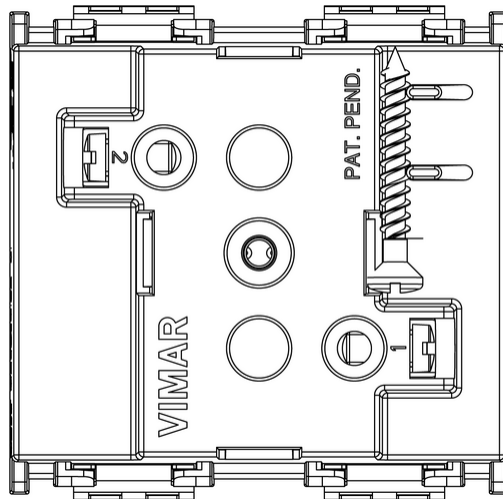
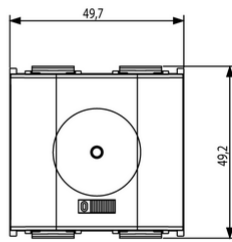
Gallery



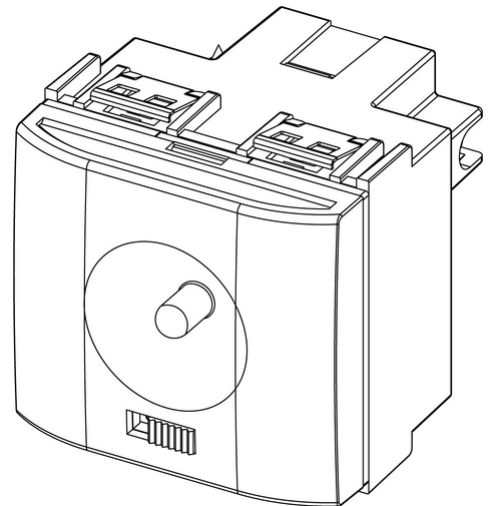
Disegni



Vista ingombri



Vista posteriore



Vista 3D

Marchi

- 00. Marcatura CE - UE
- 37. Marcatura CMIM - Marocco

- 96. Esperto elettrotecnico ([download](#))
- 99. Direttiva RAEE ([download](#))

Dati tecnici

Gruppo: Apparecchi di Illuminazione

Classe: Apparecchi di illuminazione di emergenza

Tipo di montaggio: Incasso

Commutazione a distanza: No

Tecnologia batteria: NiMh

Tipo lampada: LED non sostituibile

Con lampada inclusa: Sì

Materiale del corpo: Plastica

Colore del corpo: Bianco

Materiale della copertura: Senza copertura

Tipo di tensione di alimentazione: AC

Tensione nominale: 230,00 - 230,01 V

Grado di protezione (IP): IP40

Classe di protezione secondo IEC 61140: II

Potenza totale: 1,00 W

Larghezza: 49,70 mm

Altezza/profondità: 50,10 mm

Lunghezza: 54,50 mm

Larghezza di montaggio: 49,70 mm

Altezza/Profondità di inserimento: 39,20 mm

Imballi



8007352030671

Qtà 1 NR
Dim 6x5,4x5,3 [cm]
Peso 94,46 [g]



8007352030725

Qtà 10 NR
Dim 28,1x13,1x6 [cm]
Peso 1.021 [g]



8007352657335

Qtà 120 NR
Dim 38,5x29x30 [cm]
Peso 12.732 [g]

Legal

Vimar si riserva il diritto di modificare in ogni momento e senza preavviso le caratteristiche dei prodotti riportati. L'installazione deve essere effettuata da personale qualificato con l'osservanza delle disposizioni regolanti l'installazione del materiale elettrico in vigore nel paese dove i prodotti sono installati. Per le condizioni di utilizzo delle informazioni presenti sulla scheda prodotto vedere [Condizioni di utilizzo](#).