



IDEA: Pulsante 1P NO 10A tirante grigio

16084

Serie civili / Serie civili tradizionali / IDEA / Dispositivi

Pulsante 1P NO 10A tirante grigio

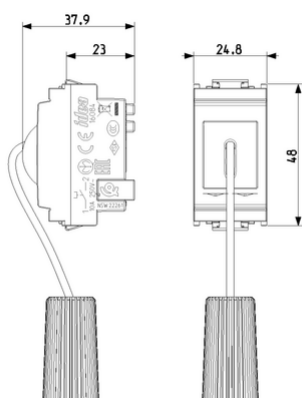
Pulsante 1P NO 10 A 250 V~, a tirante, con 1,5 m cordone e pomello, grigio

Stato prodotto

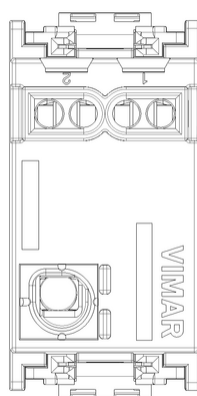
3 - Prod. gestito

Q.tà minima ordine

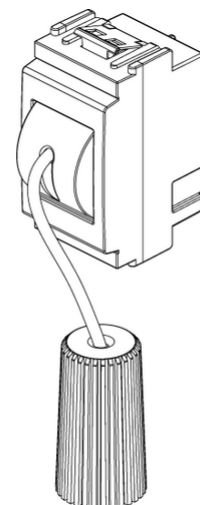
20 NR



Vista ingombri



Vista posteriore



Vista 3D

Marchi

- 00. Marcatura CE - UE
- 01. Marchio IMQ - Italia
- 14. Marchio TSE - Turchia ([download](#))
- 15. Marchio CCC - Cina ([download](#))
- 19. Certificato NOM - Messico
- 20. Marchio IQC - Argentina
- 35. Marchio RCM - Australia
- 37. Marcatura CMIM - Marocco
- 96. Esperto elettrotecnico ([download](#))
- 99. Direttiva RAEE ([download](#))

Dati tecnici

Gruppo: Dispositivi di commutazione domestici

Classe: Pulsante

Composizione: Dispositivo modulare per interruttori domestici

Tipologia: Altro

Tipo di comando: Pulsante

Numero di bascule di azionamento: 0

Numero moduli da frutto: 100

Numero di poli: 1

Tensione nominale: 250 V

Corrente nominale: 10,00 A

Con illuminazione: No

Contatto di monitoraggio: No

Tipo di montaggio: Incasso

Tipo di fissaggio: Bloccare in posizione

Materiale: Plastica

Qualità del materiale: Materiale termoplastico

Senza alogeni: Sì

Protezione della superficie: Non trattato

Tipo superficie: Opaco

Colore: Grigio

Codice RAL (simile): 7015

Trasparente: No

Casella di testo/superficie di marcatura: Sì

Adatto per classe di protezione (IP): IP40

Larghezza dell'apparecchio: 24,80 mm

Altezza dell'apparecchio: 50,10 mm

Profondità dell'apparecchio: 36,10 mm

Imballi



8007352001039

Qtà 1 NR
Dim 5,1x4,3x5,3 [cm]
Peso 34,4 [g]



8007352001589

Qtà 20 NR
Dim 26,9x11,6x9 [cm]
Peso 768,73 [g]



8007352641518

Qtà 240 NR
Dim 38x28,5x35,5 [cm]
Peso 10.284 [g]



8007352587311

Qtà 3.840 NR
Dim 120x80x105 [cm]
Peso 163.234 [g]

Legal

Vimar si riserva il diritto di modificare in ogni momento e senza preavviso le caratteristiche dei prodotti riportati. L'installazione deve essere effettuata da personale qualificato con l'osservanza delle disposizioni regolanti l'installazione del materiale elettrico in vigore nel paese dove i prodotti sono installati. Per le condizioni di utilizzo delle informazioni presenti sulla scheda prodotto vedere [Condizioni di utilizzo](#).