



PLANA: Supporto radio placca 2M bianco

14507

Sistemi e prodotti smart / Smart switch&sound / PLANA / Supporti

Supporto radio placca 2M bianco

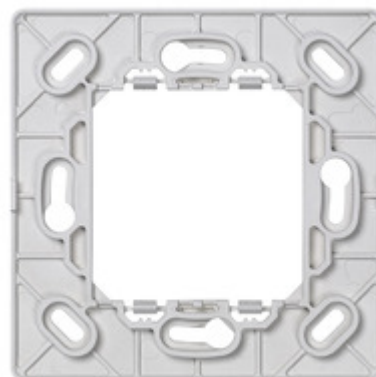
Supporto per installazione a parete per comando radio EnOcean, Bluetooth, ZigBee da completare con placche 2 moduli Plana, bianco

Stato prodotto

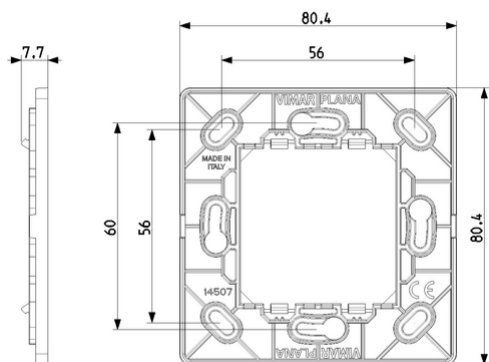
3 - Prod. gestito

Q.tà minima ordine

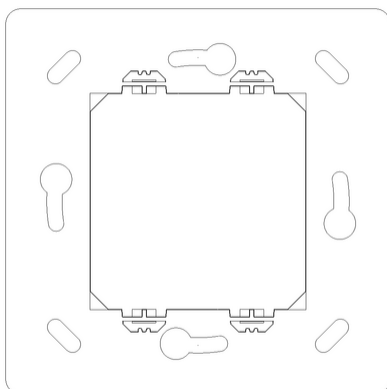
10 NR



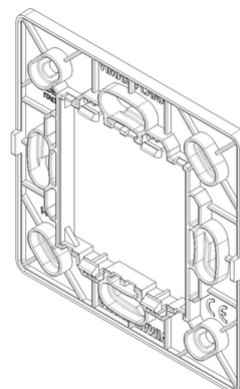
Disegni



Vista ingombri



Vista posteriore



Vista 3D

Marchi

• 00. Marcatura CE - UE ([download](#))

• 29. Marchio QCERT - Colombia

Dati tecnici

Gruppo: Dispositivi di commutazione domestici

Classe: Supporti per Gamme di Interruttori Domestici

Tipologia: Incassato

Tipo di fissaggio: Altro

Tipo di montaggio degli inserti moduli: Davanti

Direzione di montaggio: Orizzontale e verticale

Numero dei moduli in orizzontale (per costruzione modulare): 2

Numero dei moduli in verticale (per costruzione modulare): 1

Con scatola da incasso: No

Con viti: No

Adatto per montaggio in scatola da incasso rotonda 60 mm: Sì

Montaggio a incasso: Sì

Adatto per scatola di canale sotterraneo: No

Adatto per canale da incasso per apparecchi: No

Adatto per montaggio su guida DIN 35 mm: No

Materiale: Plastica

Qualità del materiale: Materiale termoplastico

Imballi



8007352620377

Qtà 1 NR
Dim 8,8x8,8x0,5 [cm]
Peso 18,2 [g]



8007352624238

Qtà 10 NR
Dim 19x14,3x9,5 [cm]
Peso 253 [g]

Legal

Vimar si riserva il diritto di modificare in ogni momento e senza preavviso le caratteristiche dei prodotti riportati. L'installazione deve essere effettuata da personale qualificato con l'osservanza delle disposizioni regolanti l'installazione del materiale elettrico in vigore nel paese dove i prodotti sono installati. Per le condizioni di utilizzo delle informazioni presenti sulla scheda prodotto vedere [Condizioni di utilizzo](#).