



## Componenti da parete: By-alarm Plus scheda interfaccia 1 relè

### 03809

Sicurezza / By-alarm Plus / Componenti da parete / Componenti non modulari

### By-alarm Plus scheda interfaccia 1 relè

Scheda interfaccia relè By-alarm Plus, alimentazione 12 Vdc 30 mA con negativo connesso ad una uscita OC provenienti da una espansione o da zone di centrale, 1 uscita in scambio 28 Vdc 7 A



### Stato prodotto

3 - Prod. gestito

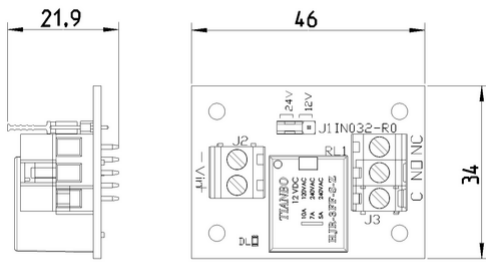
### Q.tà minima ordine

1 NR

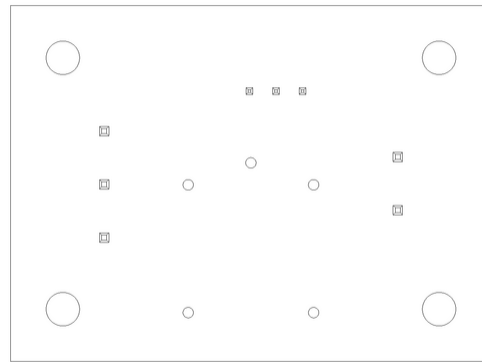
## Istruzioni, Manuali, Documentazione

- [Feuille d'instructions \(98 kb\)](#)
- [Anwendungshinweise \(99 kb\)](#)
- [Foglio istruzioni multilingua \(138 kb\)](#)

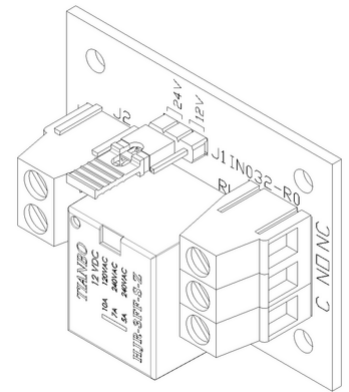
## Disegni



## Vista ingombri



## Vista posteriore



## Vista 3D

## Marchi

- **00. Marcatura CE - UE**
- **37. Marcatura CMIM - Marocco**

- **46. UK PSTI compliance ([download](#))**
- **99. Direttiva RAEE ([download](#))**

## Dati tecnici

**Gruppo:** Sistemi di allarme, chiamate di emergenza e di segnalazione

**Classe:** Modulo di espansione per sistemi di sorveglianza

**Tipo di montaggio:** Incasso

**Materiale del corpo:** Alluminio

**Colore:** Marrone

**Altezza:** 34,00 mm

**Larghezza:** 46,00 mm

**Profondità: 21,90 mm**

## Imballi



8007352707320

<b>Qtà</b>	1 NR
<b>Dim</b>	6x2,8x5,3 [cm]
<b>Peso</b>	29,92 [g]



8007352707337

<b>Qtà</b>	20 NR
<b>Dim</b>	28,1x13,1x6 [cm]
<b>Peso</b>	679,5 [q]



8007352707344

<b>Qtà</b>	240 NR
<b>Dim</b>	38,5x29x30 [cm]
<b>Peso</b>	8.634 [g]

## Legal

Vimar si riserva il diritto di modificare in ogni momento e senza preavviso le caratteristiche dei prodotti riportati. L'installazione deve essere effettuata da personale qualificato con l'osservanza delle disposizioni regolanti l'installazione del materiale elettrico in vigore nel paese dove i prodotti sono installati. Per le condizioni di utilizzo delle informazioni presenti sulla scheda prodotto vedere [Condizioni di utilizzo](#).