



Portalampade: Portalampada per fluor. G13 a vite

02463

Installazione volante / Componenti di illuminazione /
Portalampade / Portalampade fluorescenti

Portalampada per fluor. G13 a vite

Portalampade rigido a colonna 2 A 250 V per lampade fluorescenti tubolari G13, bottone girevole, contatti ottone, fissaggio a vite, morsetti a vite, massima temperatura d'impiego continuo 80 °C, bianco



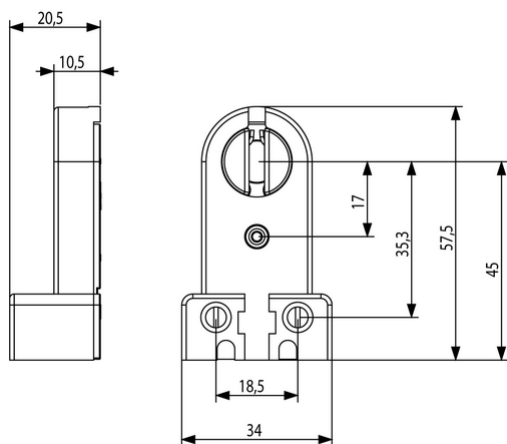
Stato prodotto

3 - Prod. gestito

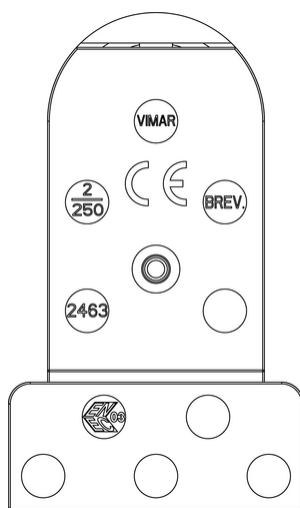
Q.tà minima ordine

100 NR

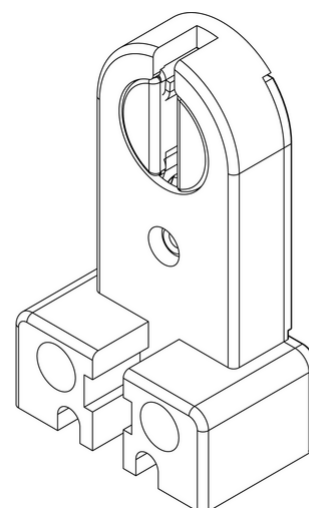
Disegni



Vista ingombri



Vista posteriore



Vista 3D

Marchi

- 00. Marcatura CE - UE
- 00. Marcatura CE - UE
- 17. Marchio ENEC 03 (IMQ) ([download](#))
- 37. Marcatura CMIM - Marocco
- 96. Esperto elettrotecnico ([download](#))
- 99. Direttiva RAEE ([download](#))

Dati tecnici

Gruppo: Accessori per apparecchi di illuminazione

Classe: Portalamпада

Tipologia: Portalamпада a innesto

Materiale: Altro

Colore: Bianco

Portalamпада: G13

Con porta starter: No

Tipo di fissaggio: Fissaggio a vite

Filettatura di raccordo: 3/8 di pollice

Imballi



8007352038097

Qtà 1 NR
Dim 3,5x5,8x2,1 [cm]
Peso 24,5 [g]



8007352325982

Qtà 10 NR
Dim 20x10x3 [cm]
Peso 248,73 [g]



8007352008564

Qtà 100 NR
Dim 28,4x18,4x13,7 [cm]
Peso 2.628 [g]

Legal

Vimar si riserva il diritto di modificare in ogni momento e senza preavviso le caratteristiche dei prodotti riportati. L'installazione deve essere effettuata da personale qualificato con l'osservanza delle disposizioni regolanti l'installazione del materiale elettrico in vigore nel paese dove i prodotti sono installati. Per le condizioni di utilizzo delle informazioni presenti sulla scheda prodotto vedere [Condizioni di utilizzo](#).