



## Componenti da parete: By-alarm Plus contatto inerziale

**01826**

Sicurezza / By-alarm Plus / Componenti da parete / Componenti non modulari

### By-alarm Plus contatto inerziale

Contatto inerziale elettromeccanico By-alarm Plus per la protezione di vetrate e porte, 2 collegamenti per allarme + 2 collegamenti per tamper, con biadesivo incluso

### Stato prodotto

3 - Prod. gestito

### Q.tà minima ordine

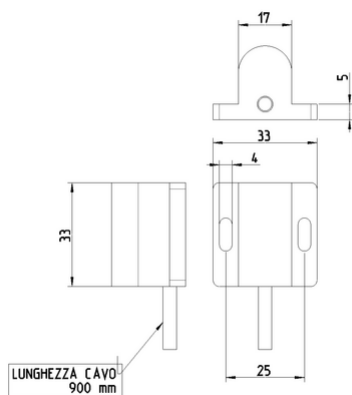
1 NR



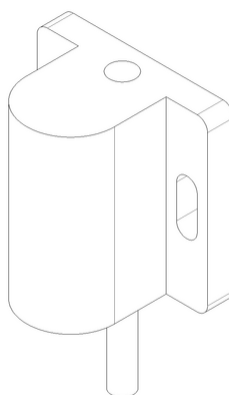
## Istruzioni, Manuali, Documentazione

- [Foglio istruzioni multilingua \(161 kb\)](#)

## Disegni



Vista ingombri



Vista 3D

## Marchi

- 00. Marcatura CE - UE
- 37. Marcatura CMIM - Marocco

## Dati tecnici

**Gruppo:** Sistemi di allarme, chiamate di emergenza e di segnalazione

**Classe:** Segnalatore apertura per sistemi antintrusione

**Colore:** Altro

**Lunghezza del cavo di connessione:** 0,09 m

## Imballi



8007352135277

**Qtà** 1 NR  
**Dim** 14,2x6,7x5,9 [cm]  
**Peso** 66,5 [g]

## Potrebbe interessarti anche



01820 - By-alarm Plus  
cont.magn.plastico  
incasso



01821 - By-alarm Plus  
cont. magn. metal  
incasso



01822 - By-alarm Plus  
cont. magn. plast. a vista



01823 - By-alarm Plus  
cont. magn. metal a vista



01824 - By-alarm Plus  
cont. magn. portoni  
garage



01825 - By-alarm Plus  
contatto a fune

## Legal

Vimar si riserva il diritto di modificare in ogni momento e senza preavviso le caratteristiche dei prodotti riportati. L'installazione deve essere effettuata da personale qualificato con l'osservanza delle disposizioni regolanti l'installazione del materiale elettrico in vigore nel paese dove i prodotti sono installati. Per le condizioni di utilizzo delle informazioni presenti sulla scheda prodotto vedere [Condizioni di utilizzo](#).