



Componenti da parete: Rivelatore presenza luminosità KNX

01529.1

Sistemi e prodotti smart / KNX / Componenti da parete /
Componenti non modulari

Rivelatore presenza luminosità KNX

Rivelatore con sensore di presenza ad infrarossi a 360° per accensione ON/OFF luci in funzione della luminosità e/o del movimento, campo di luminosità regolabile 1 - 1000 Lux, standard KNX, installazione a soffitto, dimensioni 91x91x45 mm



Stato prodotto

3 - Prod. gestito

Q.tà minima ordine

1 NR

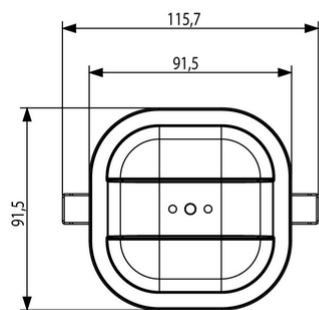
Istruzioni, Manuali, Documentazione

- [Foglio istruzioni multilingua \(558 kb\)](#)
- [Manuale installatore \(2232 kb\)](#)

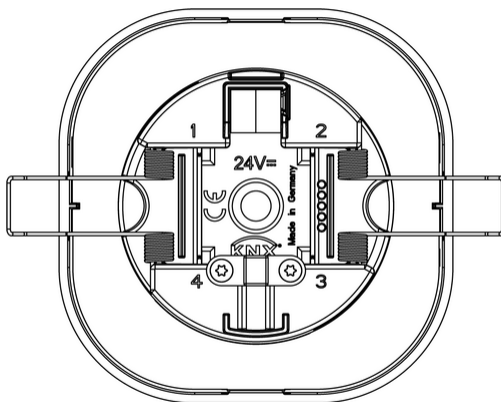
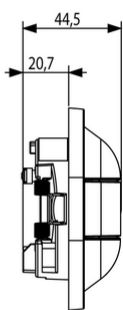
Software

- [DB_ComandoSupervisione_KNX_REL-01.21_20250113.zip](#)
- [DB_ComandoSupervisione_KNX_REL-01.22_20250407.zip](#)
- [DB_ComandoSupervisione_KNX_REL-01.23_20250605.zip](#)
- [DB_ComandoSupervisione_KNX_REL-01.24_20251215.zip](#)

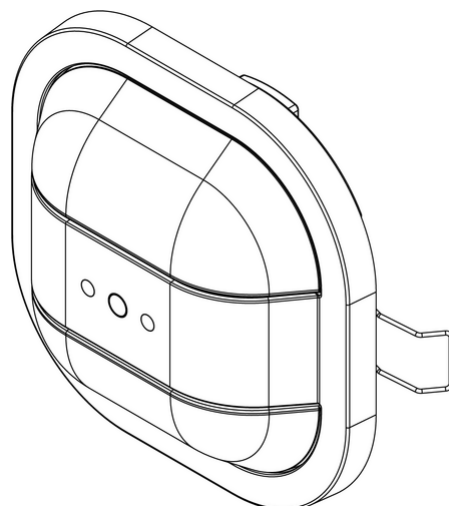
Disegni



Vista ingombri



Vista posteriore



Vista 3D

Marchi

- 00. Marcatura CE - UE
- 27. Marchio KNX ([download](#))
- 37. Marcatura CMIM - Marocco
- 46. UK PSTI compliance ([download](#))
- 99. Direttiva RAEE ([download](#))

Dati tecnici

Gruppo: Sistemi di bus per impianti

Classe: Sensore di movimento per sistema bus

Sistema bus EIB/KNX: Sì

Sistema bus radio KNX: No

Sistema bus radio: No

Sistema bus LON: No

Sistema bus Powernet: No

Radio bidirezionale: No

Tipologia: Altro

Tipo di montaggio: A parete

Materiale: Plastica

Qualità del materiale: Materiale termoplastico

Protezione della superficie: Non trattato

Tipo superficie: Opaco

Colore: Bianco

Codice RAL (simile): 9016

Trasparente: No

Accoppiamento bus incluso: Sì

Commutatore del modo di funzionamento: No

Controllore Illuminazione vano scale: No

Luminosità di intervento regolabile: Sì

Funzione teach per luminosità di intervento:
No

Ritardo di disinserizione con apprendimento automatico: Sì

Altezza di montaggio ottimale: 2,50 m

Max. portata trasmissione laterale: 16,00 m

Angolo di rilevamento verticale: 0 - 180

Larghezza: 91,50 mm

Altezza: 91,50 mm

Profondità: 44,50 mm

Larghezza di montaggio: 115,70 mm

Profondità di incasso: 20,70 mm

Lunghezza di montaggio: 20,70 mm

Imballi



8007352556485

Qtà 1 NR
Dim 12x9,4x6 [cm]
Peso 136,3 [g]



8007352762183

Qtà 11 NR
Dim 40x37x8 [cm]
Peso 1.869,8 [g]

Legal

Vimar si riserva il diritto di modificare in ogni momento e senza preavviso le caratteristiche dei prodotti riportati. L'installazione deve essere effettuata da personale qualificato con l'osservanza delle disposizioni regolanti l'installazione del materiale elettrico in vigore nel paese dove i prodotti sono installati. Per le condizioni di utilizzo delle informazioni presenti sulla scheda prodotto vedere [Condizioni di utilizzo](#).