



## Componenti da parete: Rivelatore pres. lum. cost. compatto KNX

---

### 01527

Sistemi e prodotti smart / KNX / Componenti da parete /  
Componenti non modulari

#### Rivelatore pres. lum. cost. compatto KNX

Rivelatore con sensore di presenza ad infrarossi a 360° per accensione ON/OFF e regolazione costante dell'illuminamento, riscaldamento, climatizzazione, ventilazione in funzione della luminosità e/o del movimento, campo di luminosità regolabile 1 - 1000 Lux, standard KNX, installazione a soffitto, dimensioni 80x80x45 mm



#### Stato prodotto

2 - Prod. in eliminaz.

#### Q.tà minima ordine

1 NR

## Istruzioni, Manuali, Documentazione

- [Foglio istruzioni multilingua \(981 kb\)](#)
- [Manuale installatore \(2232 kb\)](#)

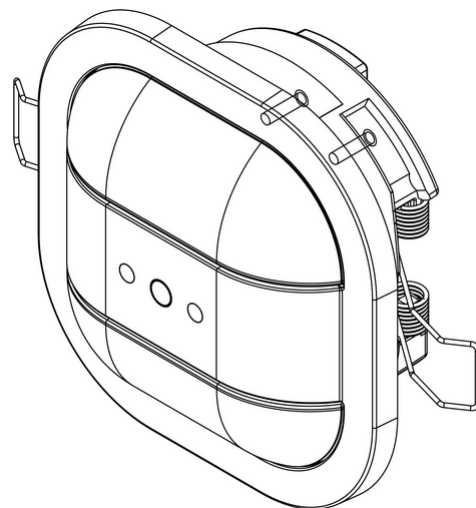
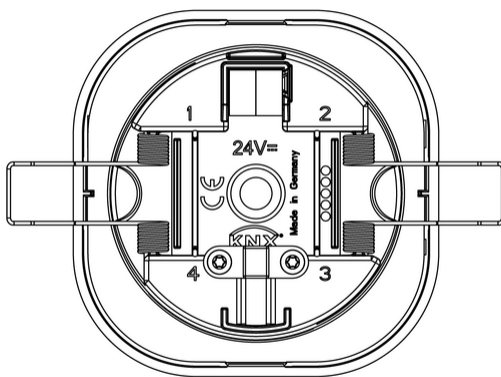
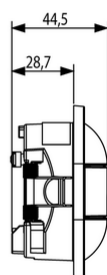
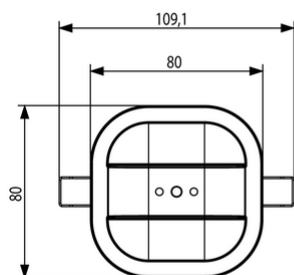
## Software

- [DB\\_ComandoSupervisione\\_KNX\\_REL-01.21\\_20250113.zip](#)
- [DB\\_ComandoSupervisione\\_KNX\\_REL-01.22\\_20250407.zip](#)
- [DB\\_ComandoSupervisione\\_KNX\\_REL-01.23\\_20250605.zip](#)
- [DB\\_ComandoSupervisione\\_KNX\\_REL-01.24\\_20251215.zip](#)

## Gallery



## Disegni



## Vista ingombri

## Vista posteriore

## Vista 3D

## Marchi

- 00. Marcatura CE - UE
- 27. Marchio KNX ([download](#))
- 37. Marcatura CMIM - Marocco
- 46. UK PSTI compliance ([download](#))
- 99. Direttiva RAEE ([download](#))

## Dati tecnici

**Gruppo:** Sistemi di bus per impianti

**Classe:** Sensore di movimento per sistema bus

**Sistema bus EIB/KNX:** Sì

**Sistema bus radio KNX:** No

**Sistema bus radio:** No

**Sistema bus LON:** No

**Sistema bus Powernet:** No

**Radio bidirezionale:** No

**Tipologia:** Altro

**Tipo di montaggio:** A parete

**Materiale:** Plastica

**Qualità del materiale:** Materiale termoplastico

**Protezione della superficie:** Non trattato

**Tipo superficie:** Opaco

**Colore:** Bianco

**Codice RAL (simile):** 9016

**Trasparente:** No

**Accoppiamento bus incluso:** Sì

**Commutatore del modo di funzionamento:** No

**Controllore Illuminazione vano scale:** No

**Luminosità di intervento regolabile:** Sì

**Funzione teach per luminosità di intervento:**  
No

**Ritardo di disinserizione con apprendimento automatico:** Sì

**Altezza di montaggio ottimale:** 2,50 m

**Max. portata trasmissione laterale:** 10,50 m

**Angolo di rilevamento verticale:** 0 - 10

**Larghezza:** 80,00 mm

**Altezza:** 80,00 mm

**Profondità:** 44,50 mm

**Larghezza di montaggio:** 109,10 mm

**Profondità di incasso:** 28,70 mm

**Lunghezza di montaggio:** 109,10 mm

## Imballi



8007352556508

**Qtà** 1 NR  
**Dim** 12x9,4x6 [cm]  
**Peso** 126,8 [g]



8007352762190

**Qtà** 11 NR  
**Dim** 40x37x8 [cm]  
**Peso** 1.592,8 [g]

## Legal

Vimar si riserva il diritto di modificare in ogni momento e senza preavviso le caratteristiche dei prodotti riportati. L'installazione deve essere effettuata da personale qualificato con l'osservanza delle disposizioni regolanti l'installazione del materiale elettrico in vigore nel paese dove i prodotti sono installati. Per le condizioni di utilizzo delle informazioni presenti sulla scheda prodotto vedere [Condizioni di utilizzo](#).