



Centralini: Centralino estetico incasso 8M fumé

V53108

Infrastruttura di impianto / Contenitori e centralini / Centralini / Da incasso

Centralino estetico incasso 8M fumé

Centralino estetico da incasso IP40, 8 moduli, completo di guida DIN (60715 TH35), portello colore fumé

Stato prodotto

3 - Prod. gestito

Q.tà minima ordine

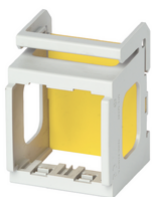
1 NR



Potrebbe interessarti anche



V51921 - Supporto 1M
Eikon/Arké/Plana guida DIN



V51922 - Supporto 2M
Eikon/Arké/Plana guida DIN



V51923 - Supporto 3M
Eikon/Arké/Plana guida DIN



V53597 - Serratura chiave
per centralino estetico



V53598 - Copriforo 4 mod.
DIN centralino estetico



V53599 - Copriforo a striscia
centralino estetico



V53708 - Scatola inc. centr.
8M p/leggere azzurro



V53108.B - Centralino
estetico incasso 8M bianco



V53308 - Scatola inc. centr.
estetico 8M azzurro

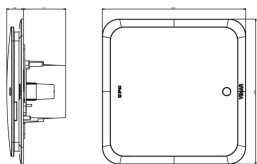
Istruzioni, Manuali, Documentazione

- [Foglio istruzioni multilingua \(2445 kb\)](#)

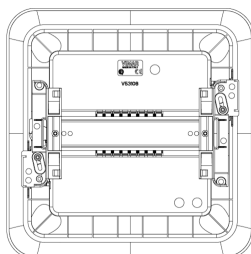
Video

- [Centralini da incasso](#)

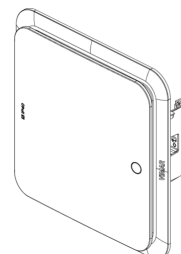
Disegni



Vista ingombri



Vista posteriore



Vista 3D

Dati tecnici

- **Gruppo:** Quadri di distribuzione
- **Classe:** Quadro di distribuzione piccolo
- **Tipo di montaggio:** Incassato
- **Numero di file:** 1
- **Numero moduli DIN:** 8
- **Tipo di copertura:** Porta
- **Esecuzione coperchio:** Chiuso
- **Coperchio/porta trasparente:** Sì
- **Con serratura:** Sì
- **Materiale del corpo:** Plastica
- **Profondità di incasso:** 75,70 mm
- **Profondità interna:** 104,50 mm
- **Barra DIN:** Sì
- **Con piastra di montaggio:** No
- **Possibilità di applicazione:** No
- **Esecuzione EMC:** No
- **Colore:** Grigio
- **Numero RAL:** 0
- **Grado di protezione (IP):** IP40
- **Altezza:** 259,90 mm
- **Larghezza:** 256,90 mm
- **Profondità:** 105,50 mm

Marchi

- 00. Marcatura CE - UE
- 00. Marcatura CE - UE
- 01. Marchio IMQ - Italia ([download](#))
- 01. Marchio IMQ - Italia ([download](#))
- 96. Esperto elettrotecnico ([download](#))

Imballi



Codice 8007352492196
Q.tà 1 NR
Dim. 29x28x14 [cm]
Peso 861,1 [g]

Legal

Vimar si riserva il diritto di modificare in ogni momento e senza preavviso le caratteristiche dei prodotti riportati. L'installazione deve essere effettuata da personale qualificato con l'osservanza delle disposizioni regolanti l'installazione del materiale elettrico in vigore nel paese dove i prodotti sono installati. Per le condizioni di utilizzo delle informazioni presenti sulla scheda prodotto vedere [Condizioni di utilizzo](#).