



Trasformatore amperometrico a barra passante per strumenti in corrente alternata x/5 A, fissaggio su guida din o a pannello (tramite i supporti in dotazione).

Caratteristiche generali

- ▶ Passaggio barra: 80-10 mm
- ▶ Passaggio cavo: Ø 65 mm
- ▶ Doppio morsetto per secondario
- ▶ Apertura (foro) per passaggio cavo o sbarra (primario)

Caratteristiche tecniche

Alimentazione

Frequenza 50 / 60 Hz

Misura

Rapporto di trasformazione 800/5 A

Caratteristiche funzionali

Sovraccarico massimo continuo 1,2 In A A

Fattore di sicurezza <5

Tensione massima di esercizio 720 V

Tensione nominale di tenuta a 50HZ per 1 min 3 kV

Potenza nominale Classe 0,5 15 VA

Potenza nominale Classe 1 20 VA

Potenza nominale Classe 3 30 VA

Condizioni di utilizzo

Campo temperatura di funzionamento -10 ÷ 50 °C

Caratteristiche fisiche

Custodia isolata ✓

Ingombri

Altezza (A) 161.5 mm

Larghezza (B) 131 mm

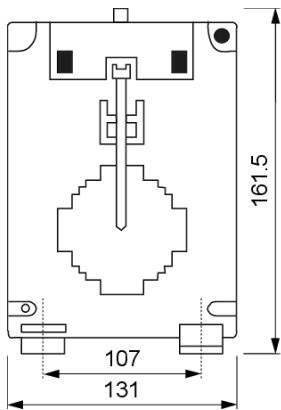
Ingombri

Profondità (C)

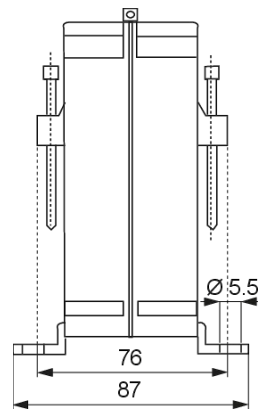
87 mm

Dimensioni

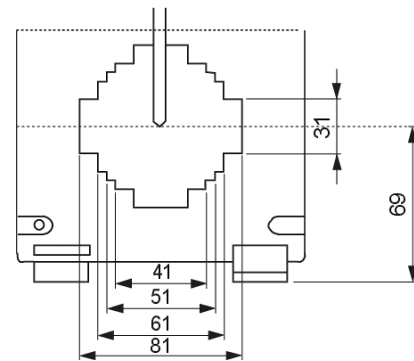
Vista Frontale



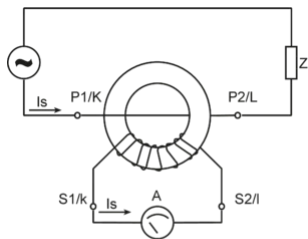
Vista Laterale



Dettaglio Foro



Schema di collegamento



Nel collegamento di tutti i trasformatore amperometrici è importante rispettare i sensi di percorrenza della corrente.

- Primario: da P1/K a P2/L
- Secondario: da S1/k a S2/l

Note: la portata del trasformatore amperometrico deve corrispondere al fondo scala dello strumento.

Varianti di prodotto

TUC 80 400/5A

VM740800

Trasformatore di corrente a barra passante
400/5 A

TUC 80 750/5A

VM743200

Trasformatore di corrente a barra passante
750/5 A

TUC 80 1500/5A

VM747300

Trasformatore di corrente a barra passante
1500/5 A

TUC 80 500/5A

VM741600

Trasformatore di corrente a barra passante
500/5 A

TUC 80 1000/5A

VM745700

Trasformatore di corrente a barra passante
1000/5 A

TUC 80 2000/5A

VM748100

Trasformatore di corrente a barra passante
2000/5 A

TUC 80 600/5A

VM742400

Trasformatore di corrente a barra passante
600/5 A

TUC 80 1200/5A

VM746500

Trasformatore di corrente a barra passante
1200/5 A

TUC 80 2500/5A

VM749900

Trasformatore di corrente a barra passante
2500/5 A

Norme di riferimento

La conformità alle Direttive Comunitarie:

• 2014/35/UE (LVD) • 2014/30/UE (EMCD) • 2011/65/UE e 2015/863/UE (ROHS)

è dichiarata in riferimento alle Norme seguenti:

• EN 61010-1 • EN 61869-2 • EN IEC 61000-6-2 • EN IEC 61000-6-3 • EN IEC 63000