



Trasformatore amperometrico a barra passante per strumenti in corrente alternata x/5 A, fissaggio su guida din o a pannello (tramite i supporti in dotazione).

## Caratteristiche generali

- ▶ Passaggio barra: 80-10 mm
- ▶ Passaggio cavo: Ø 65 mm
- ▶ Doppio morsetto per secondario
- ▶ Apertura (foro) per passaggio cavo o sbarra (primario)

## Caratteristiche tecniche

### Alimentazione

Frequenza 50 / 60 Hz

### Misura

Rapporto di trasformazione 600/5 A

### Caratteristiche funzionali

Sovraccarico massimo continuo 1,2 In A A

Fattore di sicurezza <5

Tensione massima di esercizio 720 V

Tensione nominale di tenuta a 50HZ per 1 min 3 kV

Potenza nominale Classe 0,5 15 VA

Potenza nominale Classe 1 20 VA

Potenza nominale Classe 3 30 VA

### Condizioni di utilizzo

Campo temperatura di funzionamento -10 ÷ 50 °C

### Caratteristiche fisiche

Custodia isolata ✓

### Ingombri

Altezza (A) 161.5 mm

Larghezza (B) 131 mm

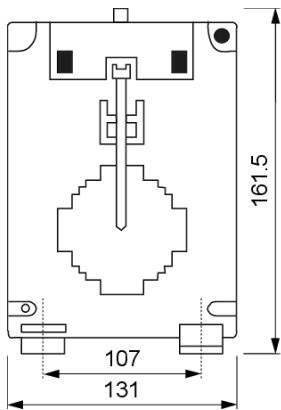
## Ingombri

Profondità (C)

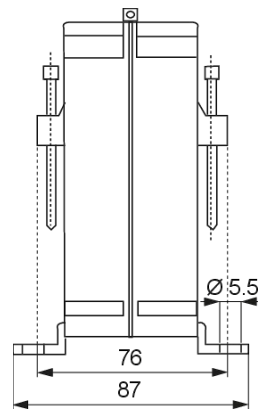
87 mm

## Dimensioni

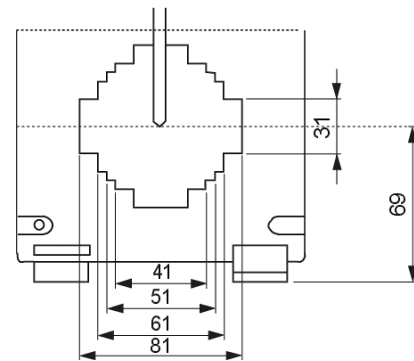
Vista Frontale



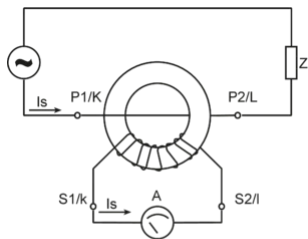
Vista Laterale



Dettaglio Foro



## Schema di collegamento



Nel collegamento di tutti i trasformatori amperometrici è importante rispettare i sensi di percorrenza della corrente.

- Primario: da P1/K a P2/L
- Secondario: da S1/k a S2/l

Note: la portata del trasformatore amperometrico deve corrispondere al fondo scala dello strumento.

## Varianti di prodotto

### TUC 80 400/5A

VM740800

Trasformatore di corrente a barra passante  
400/5 A

### TUC 80 500/5A

VM741600

Trasformatore di corrente a barra passante  
500/5 A

### TUC 80 750/5A

VM743200

Trasformatore di corrente a barra passante  
750/5 A

### TUC 80 800/5A

VM744000

Trasformatore di corrente a barra passante  
800/5 A

### TUC 80 1000/5A

VM745700

Trasformatore di corrente a barra passante  
1000/5 A

### TUC 80 1200/5A

VM746500

Trasformatore di corrente a barra passante  
1200/5 A

### TUC 80 1500/5A

VM747300

Trasformatore di corrente a barra passante  
1500/5 A

### TUC 80 2000/5A

VM748100

Trasformatore di corrente a barra passante  
2000/5 A

### TUC 80 2500/5A

VM749900

Trasformatore di corrente a barra passante  
2500/5 A

## Norme di riferimento

La conformità alle Direttive Comunitarie:

• 2014/35/UE (LVD) • 2014/30/UE (EMCD) • 2011/65/UE e 2015/863/UE (ROHS)

è dichiarata in riferimento alle Norme seguenti:

• EN 61010-1 • EN 61869-2 • EN IEC 61000-6-2 • EN IEC 61000-6-3 • EN IEC 63000

Vemer S.p.A. declina ogni responsabilità per l'impiego dei prodotti per usi diversi da quelli cui sono destinati, così come indicato nella documentazione tecnica. Vemer S.p.A. si riserva il diritto di apportare, senza obbligo di preavviso, le modifiche che, a proprio insindacabile giudizio, consentano di migliorare le caratteristiche tecniche e funzionali dei prodotti e le relative logiche di produzione. Le caratteristiche tecniche e le immagini dei prodotti indicate sono riportate a titolo informativo e non hanno alcun carattere vincolante essendo possibile la loro modifica senza alcun preavviso.