



Trasformatore amperometrico a barra passante per strumenti in corrente alternata, con rapporto di trasformazione x/5 A e fissaggio su guida din o a pannello (tramite i supporti in dotazione).

## Caratteristiche generali

- ▶ Passaggio barra: 20-25-30 mm
- ▶ Passaggio cavo:  $\varnothing$  22 mm
- ▶ Doppio morsetto per secondario
- ▶ Apertura (foro) per passaggio cavo o sbarra (primario)

## Caratteristiche tecniche

<b>Alimentazione</b>	
Frequenza	50 / 60 Hz
<b>Misura</b>	
Rapporto di trasformazione	600/5 A
<b>Caratteristiche funzionali</b>	
Corrente termica di breve durata	1,2 I <sub>n</sub> A A
Fattore di sicurezza	<5
Tensione massima di esercizio	720 V
Tensione nominale di tenuta a 50HZ per 1 min	3 kV
Potenza nominale Classe 0,5	5 VA
Potenza nominale Classe 1	7.5 VA
Potenza nominale Classe 3	10 VA
<b>Condizioni di utilizzo</b>	
Campo temperatura di funzionamento	-10 ÷ 50 °C
<b>Caratteristiche fisiche</b>	
Custodia isolata	✓
<b>Ingombri</b>	
Altezza (A)	79 mm
Larghezza (B)	60 mm

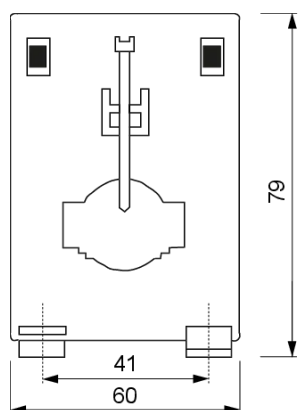
## Ingombri

Profondità (C)

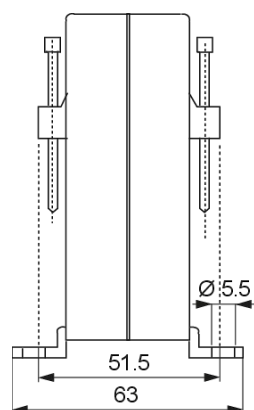
63 mm

## Dimensioni

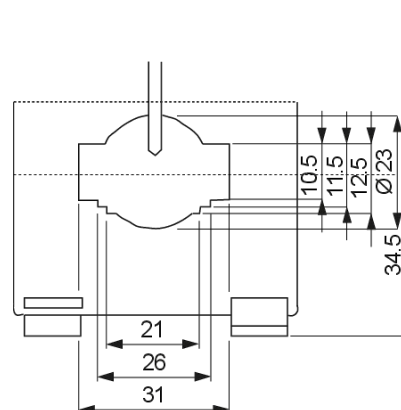
Vista Frontale



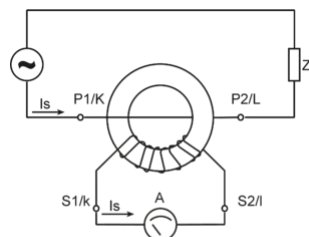
Vista Laterale



Dettaglio Foro



## Schema di collegamento



Nel collegamento di tutti i trasformatori amperometrici è importante rispettare i sensi di percorrenza della corrente.

- Primario: da P1/K a P2/L
- Secondario: da S1/k a S2/l

Note: la portata del trasformatore amperometrico deve corrispondere al fondo scala dello strumento.

## Varianti di prodotto

### TU 30 150/5A

VM705100

Trasformatore di corrente a barra passante 150/5 A

### TU 30 200/5A

VM706900

Trasformatore di corrente a barra passante 200/5 A

### TU 30 250/5A

VM707700

Trasformatore di corrente a barra passante 250/5 A

### TU 30 300/5A

VM708500

Trasformatore di corrente a barra passante 300/5 A

### TU 30 400/5A

VM709300

Trasformatore di corrente a barra passante 400/5 A

### TU 30 500/5A

VM710100

Trasformatore di corrente a barra passante 500/5 A

## Norme di riferimento

La conformità alle Direttive Comunitarie:

• **2014/35/UE (LVD)** • **2014/30/UE (EMCD)** • **2011/65/UE e 2015/863/UE (ROHS)**

è dichiarata in riferimento alle Norme seguenti:

• **EN 61010-1** • **EN 61869-2** • **EN IEC 61000-6-2** • **EN IEC 61000-6-3** • **EN IEC 63000**

Vemmer S.p.A. declina ogni responsabilità per l'impiego dei prodotti per usi diversi da quelli cui sono destinati, così come indicato nella documentazione tecnica. Vemmer S.p.A. si riserva il diritto di apportare, senza obbligo di preavviso, le modifiche che, a proprio insindacabile giudizio, consentano di migliorare le caratteristiche tecniche e funzionali dei prodotti e le relative logiche di produzione. Le caratteristiche tecniche e le immagini dei prodotti indicate sono riportate a titolo informativo e non hanno alcun carattere vincolante essendo possibile la loro modifica senza alcun preavviso.