



Trasformatore amperometrico a barra passante per strumenti in corrente alternata x/5 A.

Caratteristiche generali

- ▶ Passaggio barra/cavo
- ▶ No fissaggio su guide DIN
- ▶ Doppio morsetto per secondario
- ▶ Apertura (foro) per passaggio cavo o sbarra (primario)

Caratteristiche tecniche

| | |
|--|-------------|
| Alimentazione | |
| Frequenza | 50 / 60 Hz |
| Misura | |
| Rapporto di trasformazione | 2500/5 A |
| Caratteristiche funzionali | |
| Sovraccarico massimo continuo | 1,2 In A A |
| Fattore di sicurezza | <5 |
| Tensione massima di esercizio | 720 V |
| Tensione nominale di tenuta a 50HZ per 1 min | 3 kV |
| Potenza nominale Classe 0,5 | 25 VA |
| Potenza nominale Classe 1 | 30 VA |
| Potenza nominale Classe 3 | 25 VA |
| Condizioni di utilizzo | |
| Campo temperatura di funzionamento | -10 ÷ 50 °C |
| Caratteristiche fisiche | |
| Custodia isolata | ✓ |
| Ingombri | |
| Altezza (A) | 114 mm |
| Larghezza (B) | 210 mm |
| Profondità (C) | 71 mm |
| Altre dimensioni | |
| Quota - D | 5 mm |
| Quota - E | 32 mm |

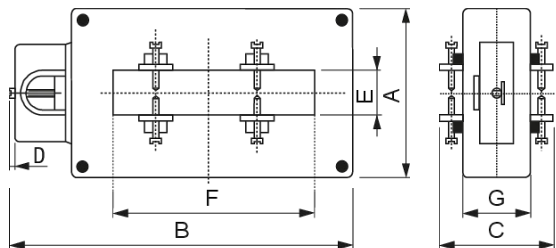
Altre dimensioni

| | |
|-----------|--------|
| Quota - F | 103 mm |
| Quota - G | 45 mm |

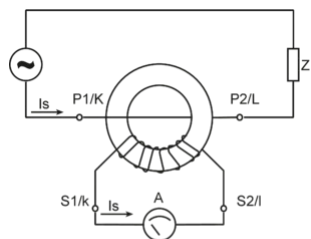
Dimensioni

Vista Frontale

Vista Laterale



Schema di collegamento



Nel collegamento di tutti i trasformatori amperometrici è importante rispettare i sensi di percorrenza della corrente.

- Primario: da P1/K a P2/L
- Secondario: da S1/k a S2/l

Note: la portata del trasformatore amperometrico deve corrispondere al fondo scala dello strumento.

Norme di riferimento

La conformità alle Direttive Comunitarie:

• 2014/35/UE (LVD) • 2014/30/UE (EMCD) • 2011/65/UE e 2015/863/UE (ROHS)

è dichiarata in riferimento alle Norme seguenti:

• EN 61010-1 • EN 61869-2 • EN IEC 61000-6-2 • EN IEC 61000-6-3 • EN IEC 63000