



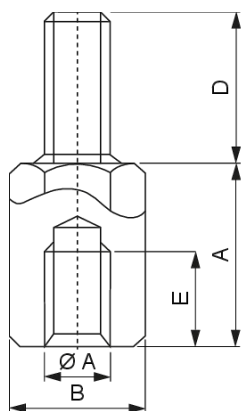
Serie di distanziali metallici in AVP zincato bianco di tipo maschio-femmina, disponibili in varie misure. Dispongono di una filettatura interna su un'estremità e un perno filettato sull'altra per consentire di unire i componenti tra loro.

Caratteristiche tecniche

Caratteristiche meccaniche	
Sollecitazione a trazione	320 daN
Sollecitazione a flessione	60 daN
Sollecitazione a compressione	420 daN
Ingombri	
Altezza (A)	50 mm
Larghezza (B)	12 mm
Altre dimensioni	
Quota - D	14 mm
Quota - E	14 mm
Dimensione diametri	
Quota \emptyset - A	M8 mm

Dimensioni

Vista Totale



Varianti di prodotto

DS1210-M8

VE778000

Distanziale per chiave 12 mm con altezza 10 mm

DS1212-M8

VE778100

Distanziale per chiave 12 mm con altezza 12 mm

DS1215-M8

VE778200

Distanziale per chiave 12 mm con altezza 15 mm

DS1220-M8

VE778300

Distanziale per chiave 12 mm con altezza 20 mm

DS1225-M8

VE778400

Distanziale per chiave 12 mm con altezza 25 mm

DS1230-M8

VE778500

Distanziale per chiave 12 mm con altezza 30 mm

DS1235-M8

VE778600

Distanziale per chiave 12 mm con altezza 35 mm

DS1240-M8

VE778700

Distanziale per chiave 12 mm con altezza 40 mm

DS1245-M8

VE778800

Distanziale per chiave 12 mm con altezza 45 mm