



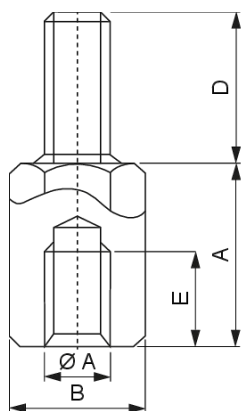
Serie di distanziali metallici in AVP zincato bianco di tipo maschio-femmina, disponibili in varie misure. Dispongono di una filettatura interna su un'estremità e un perno filettato sull'altra per consentire di unire i componenti tra loro.

## Caratteristiche tecniche

Caratteristiche meccaniche	
Sollecitazione a trazione	320 daN
Sollecitazione a flessione	60 daN
Sollecitazione a compressione	420 daN
Ingombri	
Altezza (A)	40 mm
Larghezza (B)	12 mm
Altre dimensioni	
Quota - D	14 mm
Quota - E	14 mm
Dimensione diametri	
Quota $\emptyset$ - A	M8 mm

## Dimensioni

Vista Totale



## Varianti di prodotto

### DS1210-M8

VE778000

Distanziale per chiave 12 mm con altezza 10 mm

### DS1212-M8

VE778100

Distanziale per chiave 12 mm con altezza 12 mm

### DS1215-M8

VE778200

Distanziale per chiave 12 mm con altezza 15 mm

### DS1220-M8

VE778300

Distanziale per chiave 12 mm con altezza 20 mm

### DS1225-M8

VE778400

Distanziale per chiave 12 mm con altezza 25 mm

### DS1230-M8

VE778500

Distanziale per chiave 12 mm con altezza 30 mm

### DS1235-M8

VE778600

Distanziale per chiave 12 mm con altezza 35 mm

### DS1245-M8

VE778800

Distanziale per chiave 12 mm con altezza 45 mm

### DS1250-M8

VE778900

Distanziale per chiave 12 mm con altezza 50 mm