



Sensore di movimento con installazione a controsoffitto e tecnologia a infrarossi, alimentazione a 230 Vac, raggio d'azione di 360° e grado di protezione IP 20. Il dispositivo dispone di una doppia uscita relè.

Caratteristiche generali

- ▶ Ghiera per limitare l'area di rilevamento
- ▶ Impostazione tramite trimmer dei valori di ritardo, sensibilità e campo di copertura
- ▶ Sensore ruotabile
- ▶ Possibilità di applicare limitatori di area di rilevamento (in dotazione)
- ▶ Doppia uscita, di cui una indipendente dal livello di luminosità

Caratteristiche tecniche

Alimentazione	
Alimentazione	230 Vac
Frequenza	50 Hz
Assorbimento	3,1 W
Regolazioni	
Tempo di intervento	1 secondo ÷ 10 minuti (time 1) 10 secondi ÷ 15 minuti (time 2)
Caratteristiche funzionali	
Angolo di rilevamento	360 °
Campo di rilevamento	7 metri di diametro a 2,5 metri di altezza
Condizioni di utilizzo	
Campo temperatura di funzionamento	-10 ÷ 45 °C
Umidità relativa	10% ÷ 90% non condensante RH
Carichi collegabili	
Carichi collegabili - Lampade ad incandescenza	2200 W
Carichi collegabili - Lampade fluorescenti (neon)	1200 VA
Carichi collegabili - Lampade alogene (bassa tensione)	2000 VA
Carichi collegabili - Lampade alogene (230 V)	2200 W
Carichi collegabili - Lampade basso consumo (CLF)	1000 VA
Carichi collegabili - Lampade basso consumo (Downlights)	900 VA

Sensor 2T

VE216800

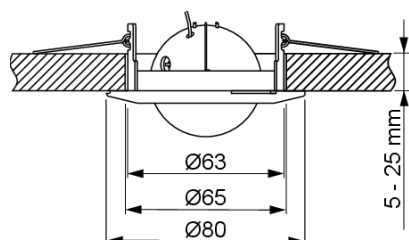


Rilevatori di presenza / Orologi e temporizzazione

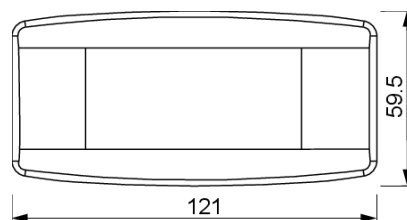
Carichi collegabili	
Carichi collegabili - Lampade LED	500 VA
Uscite	
Portata relè a 250 Vac	10 A
Caratteristiche meccaniche	
Grado di protezione	IP20
Dimensione diametri	
Quota Ø - A	80 mm

Dimensioni

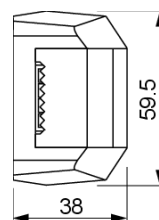
Viste Totali



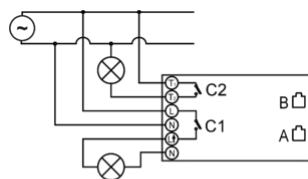
Vista Frontale



Vista Laterale



Schema di collegamento



Varianti di prodotto

Sensor T

VE215000

Sensore di movimento da controsoffitto a 230 Vac con tecnologia a infrarossi, raggio d'azione di 360° e grado di protezione IP 20

Vemer S.p.A. declina ogni responsabilità per l'impiego dei prodotti per usi diversi da quelli cui sono destinati, così come indicato nella documentazione tecnica. Vemer S.p.A. si riserva il diritto di apportare, senza obbligo di preavviso, le modifiche che, a proprio insindacabile giudizio, consentano di migliorare le caratteristiche tecniche e funzionali dei prodotti e le relative logiche di produzione. Le caratteristiche tecniche e le immagini dei prodotti indicate sono riportate a titolo informativo e non hanno alcun carattere vincolante essendo possibile la loro modifica senza alcun preavviso.

Norme di riferimento

La conformità alle Direttive Comunitarie:

• **2014/35/UE (LVD)** • **2014/30/UE (EMCD)** • **2011/65/UE e 2015/863/UE (ROHS)**

è dichiarata in riferimento alle Norme seguenti:

• **EN 60669-2-1** • **EN IEC 63000**

Vemer S.p.A. declina ogni responsabilità per l'impiego dei prodotti per usi diversi da quelli cui sono destinati, così come indicato nella documentazione tecnica. Vemer S.p.A. si riserva il diritto di apportare, senza obbligo di preavviso, le modifiche che, a proprio insindacabile giudizio, consentano di migliorare le caratteristiche tecniche e funzionali dei prodotti e le relative logiche di produzione. Le caratteristiche tecniche e le immagini dei prodotti indicate sono riportate a titolo informativo e non hanno alcun carattere vincolante essendo possibile la loro modifica senza alcun preavviso.