



Serie di isolatori adatti per essere impiegati come supporti o distanziali di parti elettricamente attive quali ad esempio le sbarre utilizzate nella realizzazione dei quadri elettrici. Realizzati in poliammide con l'aggiunta di fibre di vetro garantiscono nel tempo una elevata resistenza meccanica ed elettrica, inoltre, il materiale impiegato è del tipo antigroscopico e ad elevata autoestinguenza. Il materiale impiegato è di tipo "halogen free" omologato UL V0. Gli isolatori presentano su entrambi i lati di appoggio un inserto filettato femmina in ottone o acciaio zincato bianco che consente, tramite apposite viti di diverso tipo senza testa, l'accoppiamento con le parti interessate, mentre nella parte bassa è presente una fascia esagonale che ne consente il fissaggio.

Caratteristiche tecniche

Caratteristiche funzionali

Resistenza all'arco	> 180 s - ASTM D-495
Resistenza al tracking	3 W/min - ASTM D-2302
Tensione di esercizio	1500 AC / DC (V)
Tensione minima di scarica interna	40 AC (kV)
Tensione nominale di tenuta a 50HZ per 1 min	15 kV

Condizioni di utilizzo

Campo temperatura di funzionamento	-40 ÷ 130 °C
------------------------------------	--------------

Omologazioni e certificazioni

Omologazione UL	✓
-----------------	---

Caratteristiche meccaniche

Assorbimento acqua	< 0,2% - ASTM D-570
Sollecitazione a trazione	900 daN
Sollecitazione a flessione	150 daN

Caratteristiche fisiche

Classe materiale	Autoestinguenza in classe V0 (1,6 mm) secondo Norma UL-94
Halogen free	✓
Materiale	Poliammide

Ingombri

Altezza (A)	70 mm
-------------	-------

Altre dimensioni

Quota - D	15 mm
-----------	-------

Dimensione diametri

Quota Ø - A	30 mm
-------------	-------

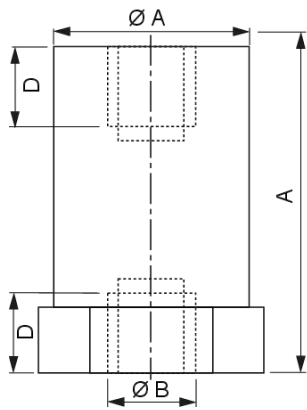
Dimensione diametri

Quota \emptyset - B

M8 mm

Dimensioni

Vista Totale



Varianti di prodotto

CP2016-08 UL

SA58320099

CP2020-08 UL

SA58810099

CP2025-08 UL

SA59230099

CP2030-08 UL

SA59640099

CP2035-08 UL

SA59980099

CP2040-08 UL

SA60200099

CP2045-08 UL

SA60530099

CP2050-08 UL

SA60870099

CP3030-08 UL

SA61030099

CP3035-08 UL

SA61290099

CP3040-08 UL

SA61450099

CP3045-08 UL

SA61600099

CP3050-08 UL

SA61860099

CP3055-08 UL

SA62020099

CP3060-08 UL

SA62280099

CP3065-08 UL

SA62440099

CP4030-08 UL

SA62770099

CP4035-08 UL

SA62930099

CP4040-08 UL

SA63190099

CP4045-08 UL

SA63430099

CP4050-08 UL

SA63760099

CP4055-08 UL

SA64000099

CP4060-08 UL

SA64670099

Norme di riferimento

La conformità alle Direttive Comunitarie:

• **2014/35/UE (LVD)** • **2011/65/UE e 2015/863/UE (ROHS)**

è dichiarata in riferimento alle Norme seguenti:

• **EN IEC 61439-1** • **EN IEC 63000**

Vemer S.p.A. declina ogni responsabilità per l'impiego dei prodotti per usi diversi da quelli cui sono destinati, così come indicato nella documentazione tecnica. Vemer S.p.A. si riserva il diritto di apportare, senza obbligo di preavviso, le modifiche che, a proprio insindacabile giudizio, consentano di migliorare le caratteristiche tecniche e funzionali dei prodotti e le relative logiche di produzione. Le caratteristiche tecniche e le immagini dei prodotti indicate sono riportate a titolo informativo e non hanno alcun carattere vincolante essendo possibile la loro modifica senza alcun preavviso.

GUIDA TECNICA

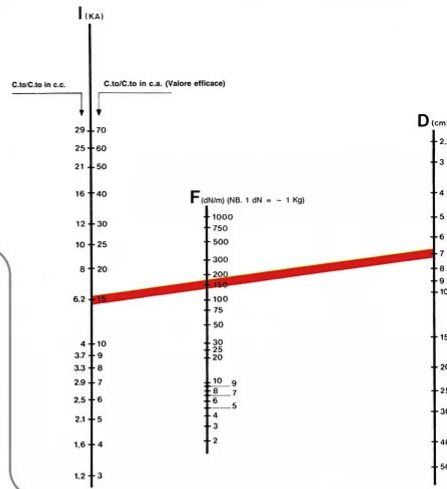
SFORZI ELETTRODINAMICI TRA CONDUTTORI

Nomogramma 1

Determinazione dello sforzo F per unità di lunghezza

dati necessari: I = corrente di corto circuito
 D = distanza tra le fasi

Esempio: $I_{cc} = 15 \text{ kA (in c.a.)}$ $D = 7 \text{ cm}$
risultato deducibile dal nomogramma: $F \approx 150 \text{ daN/m}$

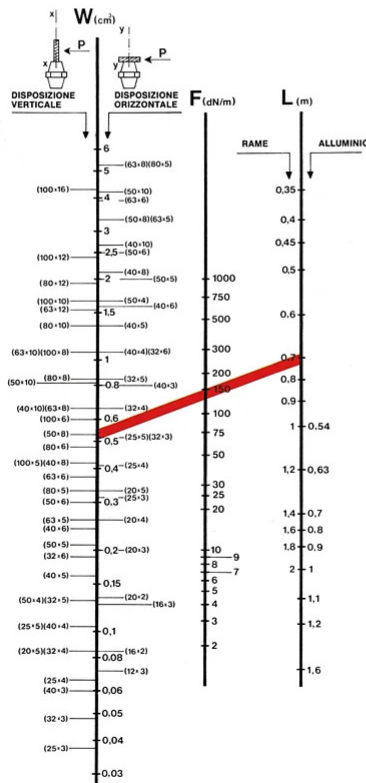


Nomogramma 2

Determinazione della distanza L tra i sostegni

dati necessari: F = sforzo per unità di lunghezza (ricavato con il precedente nomogramma)
 W = modulo di resistenza longitudinale e trasversale delle sbarre rispettivamente secondo X-X oppure Y-Y (ricavabile in base alle dimensioni e alla disposizione della sbarra, se orizzontale o verticale)

Esempio: $F \approx 150 \text{ daN/m}$ $W = 0,5 \text{ cm}^3$ (50 x 8 disposizione verticale)
risultato deducibile dal nomogramma: $L \approx 0,7 \text{ m}$



Nomogramma 3

Determinazione del carico minimo di rottura a flessione P

dati necessari: F = sforzo per unità di lunghezza
 L = distanza tra i sostegni (ricavato con il precedente nomogramma)

Esempio: $F \approx 150 \text{ daN/m}$ $L \approx 0,7 \text{ m}$ (disposizione verticale)
risultato deducibile dal nomogramma: $P \approx 500 \text{ daN}$
(per sistema sbarre disposto in verticale)

Individuato il valore del carico P è possibile identificare l'isolatore adatto consultando nelle apposite tabelle di ogni singolo articolo (colonne carico di rottura a flessione) un valore maggiore o uguale a quello ricavato con il Nomogramma 3

