



Serie di isolatori adatti per essere impiegati come supporti o distanziali di parti elettricamente attive quali ad esempio le sbarre utilizzate nella realizzazione dei quadri elettrici. Realizzati in resina poliestere o poliammide con l'aggiunta di fibre di vetro garantiscono nel tempo una elevata resistenza meccanica ed elettrica, inoltre, il materiale impiegato è del tipo antigroscopico e ad elevata autoestinguenza. Gli isolatori presentano su entrambi i lati di appoggio un inserto filettato femmina in ottone o acciaio zincato bianco che consente, tramite apposite viti di diverso tipo senza testa, l'accoppiamento con le parti interessate, mentre nella parte bassa è presente una fascia esagonale che ne consente il fissaggio.

Caratteristiche tecniche

Caratteristiche funzionali

Resistenza all'arco	> 180 s - ASTM D-495
Resistenza al tracking	3 W/min - ASTM D-2302
Tensione di esercizio	600 AC / DC (V)
Tensione minima di scarica interna	15 AC (kV)
Tensione nominale di tenuta a 50HZ per 1 min	5 kV

Condizioni di utilizzo

Campo temperatura di funzionamento	-40 ÷ 130 °C
------------------------------------	--------------

Caratteristiche meccaniche

Assorbimento acqua	< 0,2% - ASTM D-570
Sollecitazione a trazione	400 daN
Sollecitazione a flessione	200 daN

Caratteristiche fisiche

Classe materiale	Autoestinguenza in classe V0 (1,6 mm) secondo Norma UL-94
Materiale	Poliammide

Ingombri

Altezza (A)	30 mm
-------------	-------

Altre dimensioni

Quota - D	10 mm
-----------	-------

Dimensione diametri

Quota Ø - A	20 mm
Quota Ø - B	M8 mm

CP2030-08

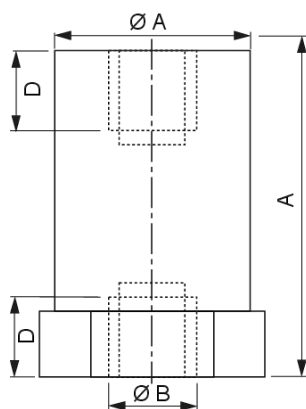
SA596400



Isolatori colonnine distanziali / Isolatori e portasbarre

Dimensioni

Vista Totale



Varianti di prodotto

CP2016-08

SA583200

CP2020-08

SA588100

CP2025-08

SA592300

CP2035-08

SA599800

CP2040-08

SA602000

CP2045-08

SA605300

CP2050-08

SA608700

CP3030-08

SA610300

CP3035-08

SA612900

CP3040-08

SA614500

CP3045-08

SA616000

CP3050-08

SA618600

CP3055-08

SA620200

CP3060-08

SA622800

CP3065-08

SA624400

CP3070-08

SA626900

CP4030-08

SA627700

CP4035-08

SA629300

CP4040-08

SA631900

CP4045-08

SA634300

CP4050-08

SA637600

CP4055-08

SA640000

CP4060-08

SA646700

Vemer S.p.A. declina ogni responsabilità per l'impiego dei prodotti per usi diversi da quelli cui sono destinati, così come indicato nella documentazione tecnica. Vemer S.p.A. si riserva il diritto di apportare, senza obbligo di preavviso, le modifiche che, a proprio insindacabile giudizio, consentano di migliorare le caratteristiche tecniche e funzionali dei prodotti e le relative logiche di produzione. Le caratteristiche tecniche e le immagini dei prodotti indicate sono riportate a titolo informativo e non hanno alcun carattere vincolante essendo possibile la loro modifica senza alcun preavviso.

Norme di riferimento

La conformità alle Direttive Comunitarie:

• **2014/35/UE (LVD)** • **2011/65/UE e 2015/863/UE (ROHS)**

è dichiarata in riferimento alle Norme seguenti:

• **EN IEC 61439-1** • **EN IEC 63000**

Vemer S.p.A. declina ogni responsabilità per l'impiego dei prodotti per usi diversi da quelli cui sono destinati, così come indicato nella documentazione tecnica. Vemer S.p.A. si riserva il diritto di apportare, senza obbligo di preavviso, le modifiche che, a proprio insindacabile giudizio, consentano di migliorare le caratteristiche tecniche e funzionali dei prodotti e le relative logiche di produzione. Le caratteristiche tecniche e le immagini dei prodotti indicate sono riportate a titolo informativo e non hanno alcun carattere vincolante essendo possibile la loro modifica senza alcun preavviso.

