



Serie di isolatori adatti per essere impiegati come supporti o distanziali di parti elettricamente attive quali ad esempio le sbarre utilizzate nella realizzazione dei quadri elettrici. Realizzati in resina poliestere o poliammide con l'aggiunta di fibre di vetro garantiscono nel tempo una elevata resistenza meccanica ed elettrica, inoltre, il materiale impiegato è del tipo antigroscopico e ad elevata autoestinguenza. Gli isolatori presentano su entrambi i lati di appoggio un inserto filettato femmina in ottone o acciaio zincato bianco che consente, tramite apposite viti di diverso tipo senza testa, l'accoppiamento con le parti interessate, mentre nella parte bassa è presente una fascia esagonale che ne consente il fissaggio.

Caratteristiche tecniche

Caratteristiche funzionali

Resistenza all'arco	> 180 s - ASTM D-495
Resistenza al tracking	3 W/min - ASTM D-2302
Tensione di esercizio	600 AC / DC (V)
Tensione minima di scarica interna	10 AC (kV)
Tensione nominale di tenuta a 50HZ per 1 min	3.5 kV

Condizioni di utilizzo

Campo temperatura di funzionamento	-40 ÷ 130 °C
------------------------------------	--------------

Caratteristiche meccaniche

Assorbimento acqua	< 0,2% - ASTM D-570
Sollecitazione a trazione	400 daN
Sollecitazione a flessione	250 daN

Caratteristiche fisiche

Classe materiale	Autoestinguenza in classe V0 (1,6 mm) secondo Norma UL-94
Materiale	Poliammide

Ingombri

Altezza (A)	20 mm
-------------	-------

Altre dimensioni

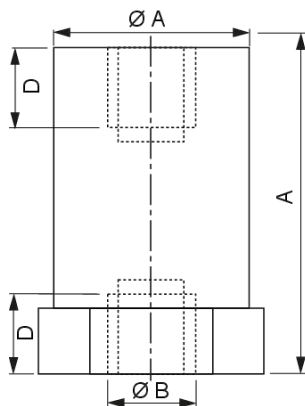
Quota - D	5 mm
-----------	------

Dimensione diametri

Quota Ø - A	20 mm
Quota Ø - B	M6 mm

Dimensioni

Vista Totale



Varianti di prodotto

CP2016-06

SA582400

CP2025-06

SA591500

CP2030-06

SA595600

CP2035-06

SA598000

CP2040-06

SA601200

CP2045-06

SA604600

CP2050-06

SA607900

CP3030-06

SA609500

CP3035-06

SA611100

CP3040-06

SA613700

CP3045-06

SA615200

CP3050-06

SA617800

CP3055-06

SA619400

CP3060-06

SA621000

CP3065-06

SA623600

CP3070-06

SA625100

Norme di riferimento

La conformità alle Direttive Comunitarie:

• 2014/35/UE (LVD) • 2011/65/UE e 2015/863/UE (ROHS)

è dichiarata in riferimento alle Norme seguenti:

• EN IEC 61439-1 • EN IEC 63000

