



Serie di isolatori adatti per essere impiegati come supporti o distanziali di parti elettricamente attive quali ad esempio le sbarre utilizzate nella realizzazione dei quadri elettrici. Realizzati in poliammide con l'aggiunta di fibre di vetro garantiscono nel tempo una elevata resistenza meccanica ed elettrica, inoltre, il materiale impiegato è del tipo antigroscopico e ad elevata autoestinguenza. Il materiale impiegato è di tipo "halogen free" omologato UL V0. Gli isolatori presentano su entrambi i lati di appoggio un inserto filettato femmina in ottone o acciaio zincato bianco che consente, tramite apposite viti di diverso tipo senza testa, l'accoppiamento con le parti interessate, mentre nella parte bassa è presente una fascia esagonale che ne consente il fissaggio.

Caratteristiche tecniche

Caratteristiche funzionali

Resistenza all'arco	> 180 s - ASTM D-495
Resistenza al tracking	3 W/min - ASTM D-2302
Tensione di esercizio	400 AC / DC (V)
Tensione minima di scarica interna	10 AC (kV)
Tensione nominale di tenuta a 50HZ per 1 min	3 kV

Condizioni di utilizzo

Campo temperatura di funzionamento	-40 ÷ 130 °C
------------------------------------	--------------

Omologazioni e certificazioni

Omologazione UL	✓
-----------------	---

Caratteristiche meccaniche

Assorbimento acqua	< 0,2% - ASTM D-570
Sollecitazione a trazione	400 daN
Sollecitazione a flessione	250 daN

Caratteristiche fisiche

Classe materiale	Autoestinguenza in classe V0 (1,6 mm) secondo Norma UL-94
Halogen free	✓
Materiale	Poliammide

Ingombri

Altezza (A)	16 mm
-------------	-------

Altre dimensioni

Quota - D	4 mm
-----------	------

Dimensione diametri

Quota Ø - A	20 mm
-------------	-------

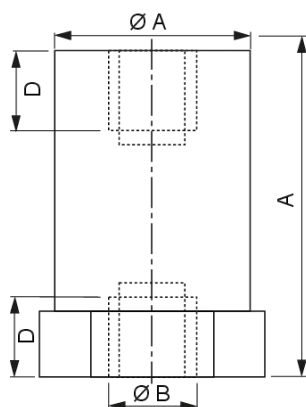
Dimensione diametri

Quota \emptyset - B

M6 mm

Dimensioni

Vista Totale



Varianti di prodotto

CP2020-06 UL

SA58730099

CP2025-06 UL

SA59150099

CP2030-06 UL

SA59560099

CP2035-06 UL

SA59800099

CP2040-06 UL

SA60120099

CP2045-06 UL

SA60460099

CP2050-06 UL

SA60790099

CP3030-06 UL

SA60950099

CP3035-06 UL

SA61110099

CP3040-06 UL

SA61370099

CP3045-06 UL

SA61520099

CP3050-06 UL

SA61780099

CP3055-06 UL

SA61940099

CP3060-06 UL

SA62100099

CP3065-06 UL

SA62360099

CP3070-06 UL

SA62510099

Norme di riferimento

La conformità alle Direttive Comunitarie:

• 2014/35/UE (LVD) • 2011/65/UE e 2015/863/UE (ROHS)

è dichiarata in riferimento alle Norme seguenti:

• EN IEC 61439-1 • EN IEC 63000

