



Serie di isolatori adatti per essere impiegati come supporti o distanziali di parti elettricamente attive quali ad esempio le sbarre utilizzate nella realizzazione dei quadri elettrici. Realizzati in poliammide con l'aggiunta di fibre di vetro garantiscono nel tempo una elevata resistenza meccanica ed elettrica. Il materiale impiegato è di tipo "halogen free" omologato UL V0. Gli isolatori presentano su entrambi i lati di appoggio un inserto filettato femmina in ottone o acciaio zincato bianco che consente, tramite apposite viti di diverso tipo senza testa, l'accoppiamento con le parti interessate, mentre nella parte centrale è presente una fascia che a seconda del modello, ottagonale o esagonale, consente il fissaggio.

## Caratteristiche tecniche

### Caratteristiche funzionali

Resistenza all'arco	> 180 s - ASTM D-495
Resistenza al tracking	3 W/min - ASTM D-2302
Tensione di esercizio	3600 AC / DC (V)
Tensione minima di scarica interna	50 AC (kV)
Tensione nominale di tenuta a 50HZ per 1 min	30 kV

### Condizioni di utilizzo

Campo temperatura di funzionamento	-40 ÷ 130 °C
------------------------------------	--------------

### Omologazioni e certificazioni

Omologazione UL	✓
-----------------	---

### Caratteristiche meccaniche

Assorbimento acqua	< 0,2% - ASTM D-570
Sollecitazione a trazione	4000 daN
Sollecitazione a flessione	1300 daN
Sollecitazione a compressione	16700 daN

### Caratteristiche fisiche

Classe materiale	Autoestinguento in classe V0 (1,6 mm) secondo Norma UL-94
Halogen free	✓
Materiale	Poliammide

### Ingombri

Altezza (A)	100 mm
Larghezza (B)	65 mm

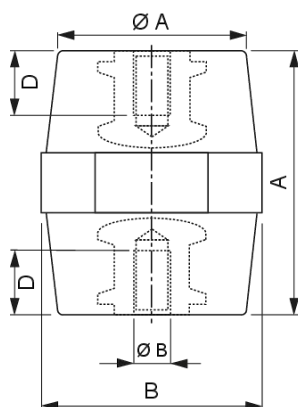
### Altre dimensioni

Quota - D	25 mm
-----------	-------

Dimensione diametri	
Quota $\emptyset$ - A	52 mm
Quota $\emptyset$ - B	M12 mm
Dimensioni	
Forma	Ottagonale

## Dimensioni

Vista Totale



## Varianti di prodotto

### DP6040-12 UL

SA53520099

### DP6046-12 UL

SA54280099

### DP6051-12 UL

SA54850099

### DP6055-12 UL

SA55190099

### DP6070-12 UL

SA56260099

### DP6076-12 UL

SA57250099

### DP6080-12 UL

SA57410099

### DP8102-12 UL

SA57820099

## Norme di riferimento

La conformità alle Direttive Comunitarie:

• 2014/35/UE (LVD) • 2011/65/UE e 2015/863/UE (ROHS)

è dichiarata in riferimento alle Norme seguenti:

• EN IEC 61439-1 • EN IEC 63000

# GUIDA TECNICA

## SFORZI ELETTRODINAMICI TRA CONDUTTORI

### Nomogramma 1

Determinazione dello sforzo  $F$  per unità di lunghezza

dati necessari:  $I$  = corrente di corto circuito  
 $D$  = distanza tra le fasi

Esempio:  $I_{cc} = 15 \text{ kA (in c.a.)}$   $D = 7 \text{ cm}$   
**risultato deducibile dal nomogramma:  $F \approx 150 \text{ daN/m}$**



### Nomogramma 2

Determinazione della distanza  $L$  tra i sostegni

dati necessari:  $F$  = sforzo per unità di lunghezza (ricavato con il precedente nomogramma)  
 $W$  = modulo di resistenza longitudinale e trasversale delle sbarre rispettivamente secondo X-X oppure Y-Y (ricavabile in base alle dimensioni e alla disposizione della sbarra, se orizzontale o verticale)

Esempio:  $F \approx 150 \text{ daN/m}$   $W = 0,5 \text{ cm}^3$  (50 x 8 disposizione verticale)  
**risultato deducibile dal nomogramma:  $L \approx 0,7 \text{ m}$**



### Nomogramma 3

Determinazione del carico minimo di rottura a flessione  $P$

dati necessari:  $F$  = sforzo per unità di lunghezza  
 $L$  = distanza tra i sostegni (ricavato con il precedente nomogramma)

Esempio:  $F \approx 150 \text{ daN/m}$   $L \approx 0,7 \text{ m}$  (disposizione verticale)  
**risultato deducibile dal nomogramma:  $P \approx 500 \text{ daN}$**   
**(per sistema sbarre disposto in verticale)**

Individuato il valore del carico  $P$  è possibile identificare l'isolatore adatto consultando nelle apposite tabelle di ogni singolo articolo (colonne carico di rottura a flessione) un valore maggiore o uguale a quello ricavato con il Nomogramma 3

