

Serie di isolatori adatti per essere impiegati come elemento portasbarre nei sistemi trifase e trifase più neutro. La serie si compone di due famiglie, ognuna divisa in quattro differenti grandezze rapportate dimensionalmente alle sezioni delle sbarre, quattro per sistema trifase e quattro per sistema trifase più neutro. L'isolatore è costituito da due traverse sul quale sono state ricavate delle cave di alloggiamento le cui larghezze, completabili con un sistema semplice e brevettato di spaziatori a cavaliere, consentono di adattare le differenti sezioni di sbarre mantenendo sempre costante l'interasse tra le fasi. Il tutto è corredato di aste filettate, rondelle e dadi zincati per fissaggio a telaio e per il serraggio delle due traverse. Realizzati in resina poliestere o poliammide con l'aggiunta di una elevata percentuale di fibre di vetro garantiscono nel tempo una elevata resistenza alle elevate sollecitazioni elettrodinamiche dovute alle correnti di guasto ed un ottimo comportamento in atmosfera contaminata.

## Caratteristiche tecniche

### Caratteristiche funzionali

Resistenza all'arco	> 120 s - ASTM D-495
Resistenza al tracking	> 300 min - ASTM D-2303
Resistenza all'urto	25 kJ/m <sup>2</sup> - UNI 6062
Rigidità dielettrica	12 kV/mm - UNI 4291
Tensione di esercizio	750 / 900 AC / DC (V)
Tensione nominale di tenuta a 50HZ per 1 min	3 kV
Tensione nominale di tenuta a impulsi	8 kV

### Condizioni di utilizzo

Campo temperatura di funzionamento	-40 ÷ 130 °C
------------------------------------	--------------

### Caratteristiche meccaniche

Assorbimento acqua	< 0,15% - UNI 4292
--------------------	--------------------

### Caratteristiche fisiche

Classe materiale	Autoestinguento in classe V0 (3,2 mm) secondo Norma UL-94
Coefficiente di dilatazione	2x10 <sup>-5</sup> °C - UNI 6061

### Ingombri

Altezza (A)	62 mm
Larghezza (B)	422 mm

### Altre dimensioni

Quota - D	23 mm
Quota - E	340 mm
Quota - F	110 mm
Quota - G	110 mm

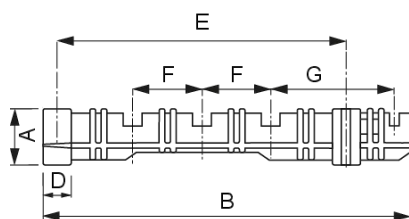
## Dimensioni

Dimensioni delle sbarre

50x8 ÷ 160x10 (Fase - sistemi a una sbarra)  
 50x5 ÷ 160x10 (Fase - sistemi a due sbarre)  
 50x4 ÷ 160x10 (Neutro - sistemi a una e due sbarre)

## Dimensioni

Vista Totale



## Varianti di prodotto

**SPI 31**  
SA497500

**SPI 32**  
SA498300

**SPI 33**  
SA499100

**SPI 34**  
SA500600

**SPI 41**  
SA501400

**SPI 42**  
SA502200

**SPI 43**  
SA503000

## Accessori compatibili con il prodotto

**SB 110**  
SA489200

**SB 100**  
SA488400

**SB 060**  
SA485000

**SB 050**  
SA484300

**SB 080**  
SA487600

**SB 075**  
SA486800

**SB 040**  
SA482700

**SB 030**  
SA480100

**SB 020**  
SA478500

## Norme di riferimento

La conformità alle Direttive Comunitarie:

• **2014/35/UE (LVD)** • **2011/65/UE e 2015/863/UE (ROHS)**

è dichiarata in riferimento alle Norme seguenti:

• **EN IEC 61439-1** • **EN IEC 63000**

Vemer S.p.A. declina ogni responsabilità per l'impiego dei prodotti per usi diversi da quelli cui sono destinati, così come indicato nella documentazione tecnica. Vemer S.p.A. si riserva il diritto di apportare, senza obbligo di preavviso, le modifiche che, a proprio insindacabile giudizio, consentano di migliorare le caratteristiche tecniche e funzionali dei prodotti e le relative logiche di produzione. Le caratteristiche tecniche e le immagini dei prodotti indicate sono riportate a titolo informativo e non hanno alcun carattere vincolante essendo possibile la loro modifica senza alcun preavviso.