

L'isolatore è costituito da due traverse sul quale sono state ricavate delle cave di alloggiamento le cui larghezze, completabili con un sistema semplice e brevettato di spaziatori a cavaliere, consentono di adattare le differenti sezioni di sbarre mantenendo sempre costante l'interasse tra le fasi. Il tutto è corredato di aste filettate, rondelle e dadi zincati per fissaggio a telaio e per il serraggio delle due traverse. Realizzati in resina poliестere o poliammide con l'aggiunta di una elevata percentuale di fibre di vetro garantiscono nel tempo una elevata resistenza alle elevate sollecitazioni elettrodinamiche dovute alle correnti di guasto ed un ottimo comportamento in atmosfera contaminata.

Caratteristiche tecniche

Caratteristiche funzionali

Resistenza all'arco	> 120 s - ASTM D-495
Resistenza al tracking	> 300 min - ASTM D-2303
Resistenza all'urto	25 kJ/m ² - UNI 6062
Rigidità dielettrica	12 kV/mm - UNI 4291
Tensione di esercizio	750 / 900 AC / DC (V)
Tensione nominale di tenuta a 50HZ per 1 min	3 kV
Tensione nominale di tenuta a impulsi	8 kV

Condizioni di utilizzo

Campo temperatura di funzionamento	-40 ÷ 130 °C
------------------------------------	--------------

Caratteristiche meccaniche

Assorbimento acqua	< 0,15% - UNI 4292
--------------------	--------------------

Caratteristiche fisiche

Classe materiale	Autoestinguento in classe V0 (3,2 mm) secondo Norma UL-94
Coefficiente di dilatazione	2x10 ⁻⁵ °C - UNI 6061

Ingombri

Altezza (A)	44 mm
Larghezza (B)	237 mm

Altre dimensioni

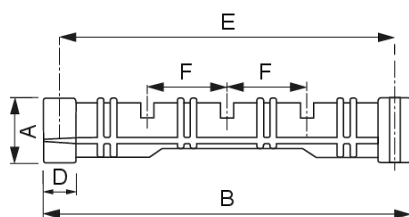
Quota - D	23 mm
Quota - E	214 mm
Quota - F	60 mm

Dimensioni

Dimensioni delle sbarre	50x5 ÷ 100x10 (Fase - sistemi a una sbarra) 50x5 ÷ 100x5 (Fase - sistemi a due sbarre)
-------------------------	---

Dimensioni

Vista Totale



Varianti di prodotto

SPI 31

SA497500

SPI 33

SA499100

SPI 34

SA500600

SPI 41

SA501400

SPI 42

SA502200

SPI 43

SA503000

SPI 44

SA504800

Accessori compatibili con il prodotto

SB 050

SA484300

SB 045

SA483500

SB 035

SA481900

SB 025

SA479300

SB 060

SA485000

SB 080

SA487600

SB 075

SA486800

SB 030

SA480100

SB 100

SA488400

Norme di riferimento

La conformità alle Direttive Comunitarie:

• 2014/35/UE (LVD) • 2011/65/UE e 2015/863/UE (ROHS)

è dichiarata in riferimento alle Norme seguenti:

• EN IEC 61439-1 • EN IEC 63000