

# CONCEPT M



## TRIBAL S3 SRC

CODE: **UM10074**

### TOMAIA

Pelle pull-up ingrassato idrorepellente

### FODERA

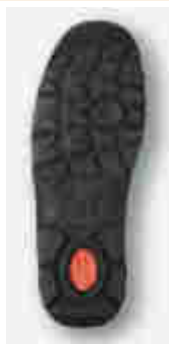
WingTex a tunnel d'aria traspirante

### PUNTALE

AirToe Composite con membrana traspirante

### ANTIPERFORAZIONE

Save & Flex PLUS



### COPRISOTTOPIEDE

Action Dry, anatomico con tessuto a cellule aperte, traspirante, antimicotico e defatigante

### INTERSUOLA

Soffice PU espanso

### BATTISTRADA

PU compatto antiabrasione, antiolio, antiscivolo e antistatico

### CALZATA

Natural Confort 11 Mondopoint

### MISURE DISPONIBILI

dalla 38 alla 48

EN ISO 20345:2011 **CE**

### TECHNOLOGY

